

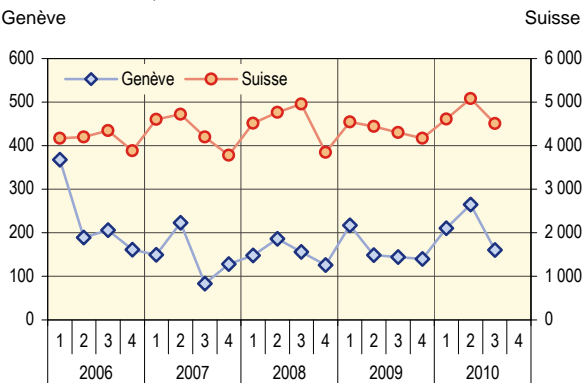
Construction

Un choix d'indicateurs conjoncturels

3^e trimestre 2010

Entrée des commandes

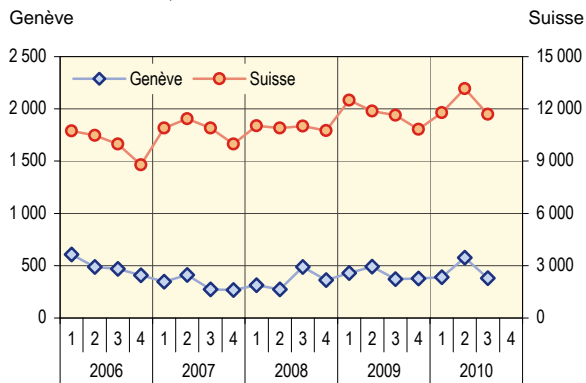
Totaux trimestriels, en million de francs
Genève



Source : enquête SSE

Réserves globales de travail

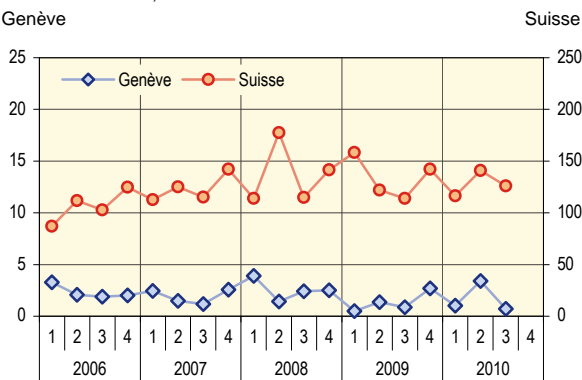
A la fin du trimestre, en million de francs
Genève



Source : enquête SSE

Nouveaux investissements en machines

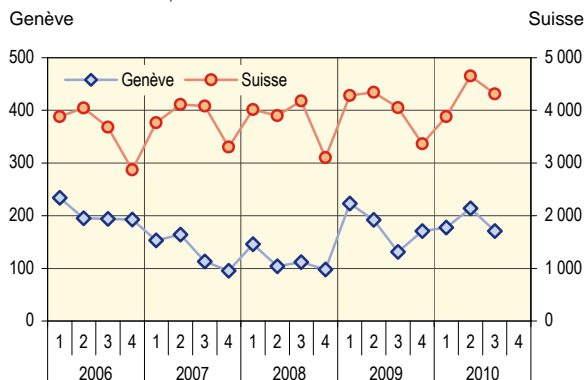
Totaux trimestriels, en million de francs
Genève



Source : enquête SSE

Projets de construction à 3 mois

A la fin du trimestre, en million de francs
Genève



Source : enquête SSE

Volume des commandes dans le secteur principal de la construction à Genève

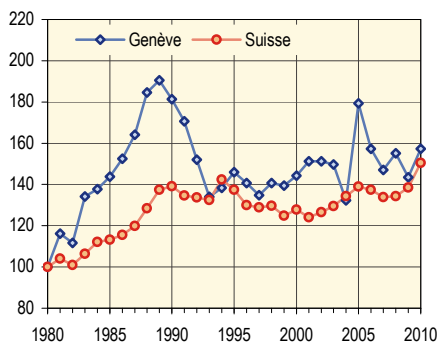
	Entrée des commandes		Réserves de travail (1)	
	Mio de F	Variation annuelle en %	Mio de F	Variation annuelle en %
2006	923	-0,8	408	-7,7
2007	584	-36,7	268	-34,4
2008	616	5,4	363	35,6
2009	649	5,4	378	4,1
1er trim. 2010	211	-2,8	389	-9,0
2e trim.	265	78,1	576	17,2
3e trim.	160	11,5	380	3,0
4e trim.				

(1) Situation en fin de période.

Source : enquête SSE

Dépenses de construction annuelles

Valeur en termes réels
Indice (1980=100)

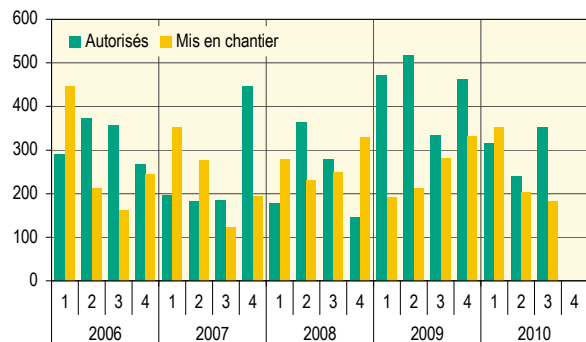


Pour 2010, seuls les projets de dépenses sont connus. En tenant compte du taux moyen de réalisation des projets des dix années précédentes, par rapport à 2009, les dépenses effectives de 2010 devraient progresser tant à Genève qu'en Suisse.

Source : OFS / OCSTAT

Valeur des bâtiments autorisés et mis en chantier à Genève

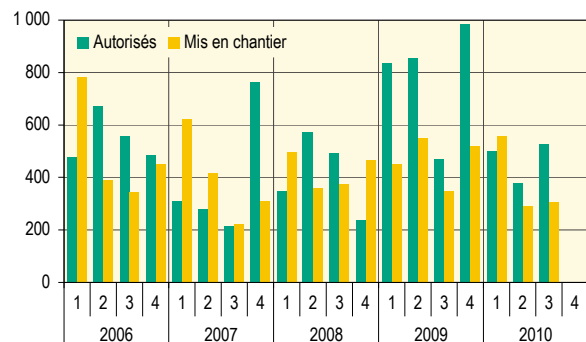
Totaux trimestriels, en million de francs



Source : OCSTAT

Volume des bâtiments autorisés et mis en chantier à Genève

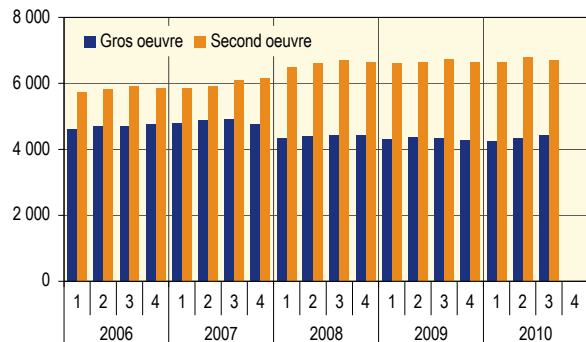
Totaux trimestriels, en millier de m³



Source : OCSTAT

Personnes occupées à l'exploitation à Genève (1)

Effectifs trimestriels



(1) Dès le 1^{er} trimestre 2008, le personnel d'exploitation du secteur du carrelage et de la chape sont transférés du gros œuvre au second œuvre (+ de 300 personnes).

Source : OCIRT

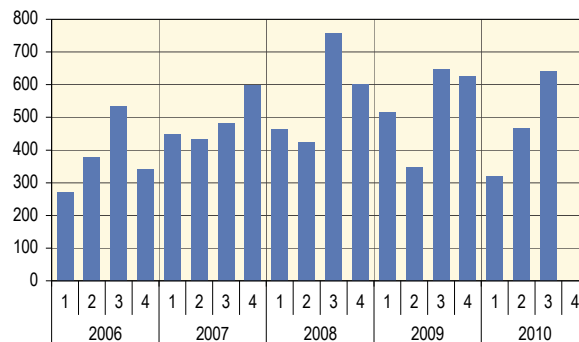
Valeur des bâtiments autorisés et mis en chantier à Genève

	Autorisés		Mis en chantier	
	Mio de F	Variation annuelle en %	Mio de F	Variation annuelle en %
2006	1 289	31,4	1 066	25,2
2007	1 012	-21,5	942	-11,6
2008	967	-4,5	1 088	15,5
2009	1 785	84,6	1 016	-6,6
1er trim. 2010 r	314	-39,4	352	84,3
2e trim. r	240	-28,0	204	-4,3
3e trim.	351	-24,1	183	-34,8
4e trim.				

Source : OCSTAT

Logements neufs prévus dans les requêtes à Genève

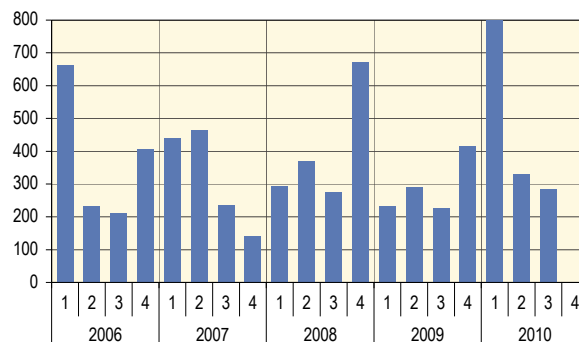
Totaux trimestriels



Source : OCSTAT

Logements mis en chantier à Genève

Totaux trimestriels



Source : OCSTAT

Construction de logements neufs à Genève

	Requêtes déposées	Autorisations accordées	Mis en chantier	En cours (1)
2006	1 525	1 586	1 511	2 380
2007	1 964	1 074	1 281	2 012
2008	2 243	1 581	1 612	2 469
2009	2 135	2 432	1 162	2 410
1er trim. 2010 (2) r	1 940	2 386	1 730	3 042
2e trim. r	2 058	2 140	1 772	3 065
3e trim.	2 054	2 338	1 830	3 072
4e trim.				

(1) Situation en fin de période. (2) Cumul des 4 derniers trimestres.

Source : OCSTAT

Sigles

OCIRT : Office cantonal de l'inspection et des relations du travail
 OCSTAT : Office cantonal de la statistique
 OFS : Office fédéral de la statistique
 SSE : Société suisse des entrepreneurs

08.12.2010