

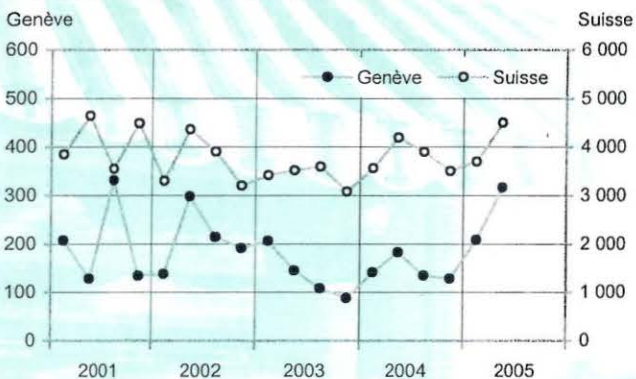
## Marché des affaires

### Construction : un choix d'indicateurs

2<sup>e</sup> trimestre 2005

#### Entrée des commandes

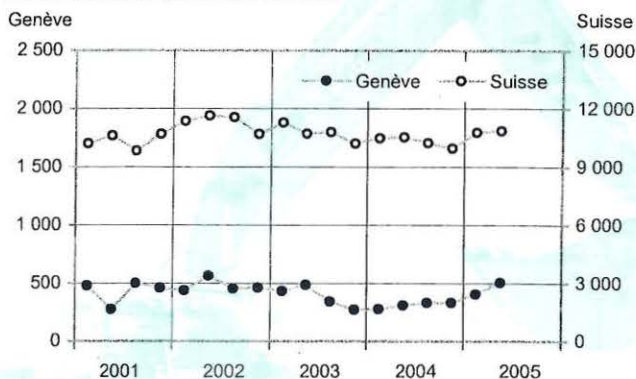
Totaux trimestriels, en million de francs



Source : enquête SSE

#### Réserves globales de travail

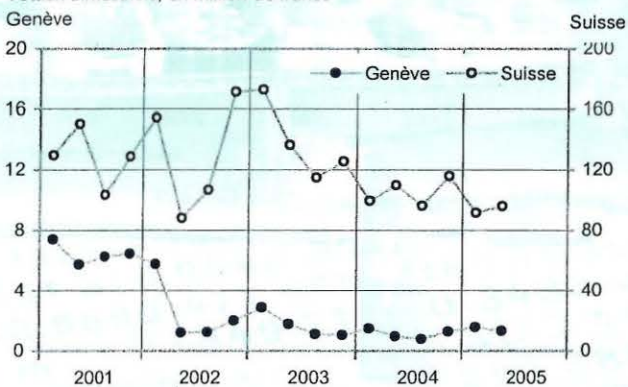
A la fin du trimestre, en million de francs



Source : enquête SSE

#### Nouveaux investissements en machines

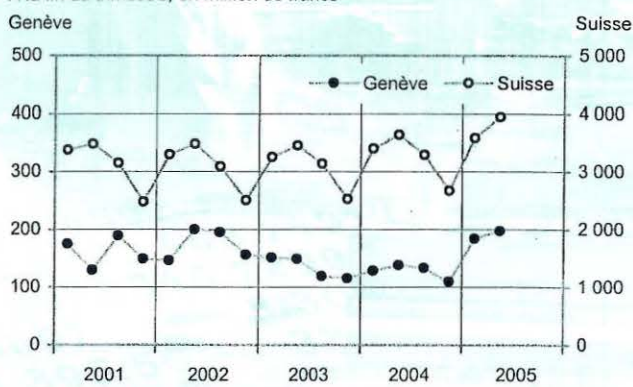
Totaux trimestriels, en million de francs



Source : enquête SSE

#### Projets de construction à 3 mois

A la fin du trimestre, en million de francs



Source : enquête SSE

#### Volume des commandes dans le secteur principal de la construction à Genève

	Entrée des commandes		Réserves de travail (1)	
	Mio de F	Variation annuelle en %	Mio de F	Variation annuelle en %
2000	832	16,2	458	28,3
2001	800	-3,9	457	-0,1
2002	840	5,0	461	0,9
2003	547	-34,8	272	-40,9
2004	587	7,2	330	21,1
1er trim. 2005	208	48,2	403	46,1
2e trim. 2005	316	73,0	505	64,0

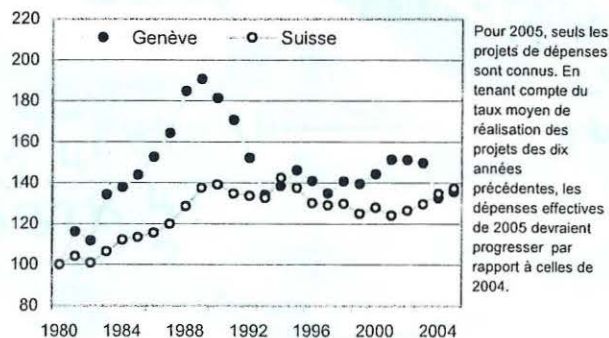
(1) Situation en fin de période.

Source : enquête SSE

#### Dépenses de construction annuelles

Valeur en termes réels

Indice (1980 = 100)

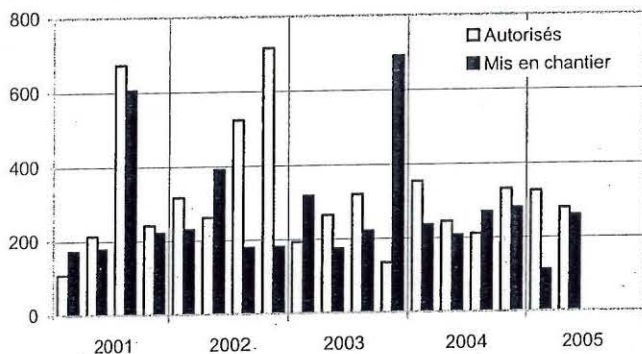


Pour 2005, seuls les projets de dépenses sont connus. En tenant compte du taux moyen de réalisation des projets des dix années précédentes, les dépenses effectives de 2005 devraient progresser par rapport à celles de 2004.

Source : OFS / OCSTAT

### Valeur des bâtiments autorisés et mis en chantier à Genève

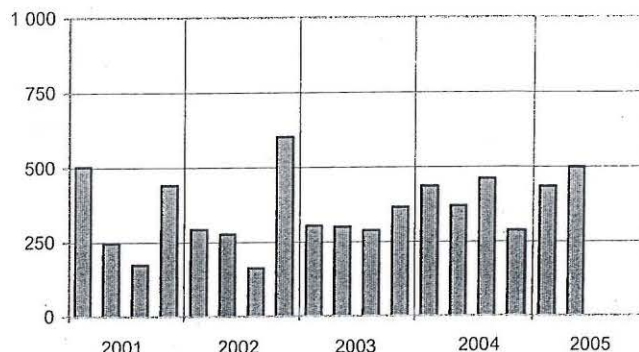
Totaux trimestriels, en million de francs



Source : OCSTAT

### Logements neufs ayant fait l'objet d'une requête en construction à Genève

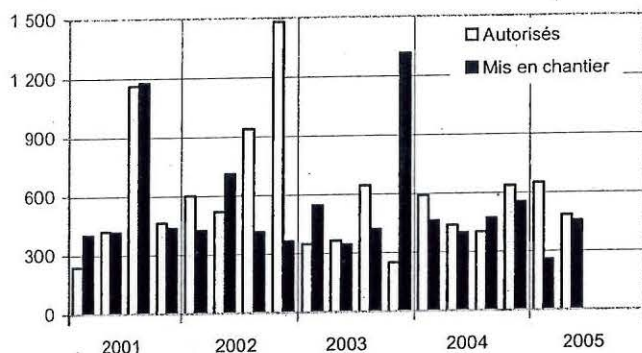
Totaux trimestriels



Source : OCSTAT

### Volume des bâtiments autorisés et mis en chantier à Genève

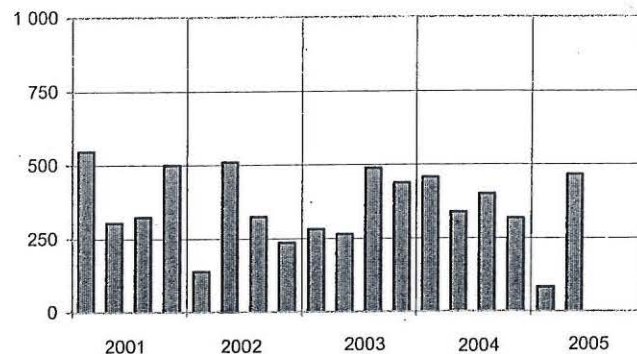
Totaux trimestriels, en millier de m<sup>3</sup>



Source : OCSTAT

### Logements mis en chantier à Genève

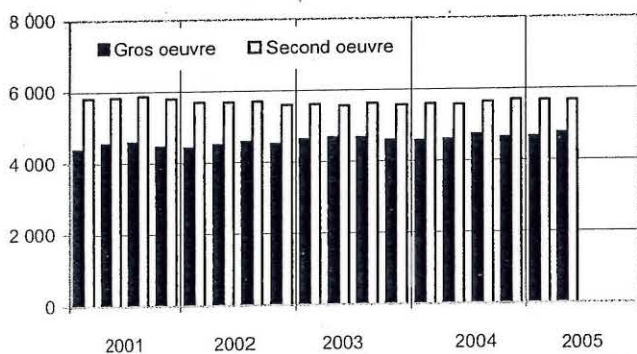
Totaux trimestriels



Source : OCSTAT

### Personnes occupées à l'exploitation à Genève

Effectifs trimestriels



Source : OCE

### Construction de logements neufs à Genève

	Requêtes déposées	Autorisations accordées	Mis en chantier	En cours (1)
2000	1 360	1 352	1 320	2 073
2001	1 366	1 310	1 674	2 164
2002	1 333	1 180	1 208	1 953
2003	1 257	1 409	1 471	2 270
2004	1 554 r	1 556	1 514	2 519
1er trim. 2005 (2)	1 551	1 659	1 139	2 538
2e trim.	1 680	1 715	1 266	2 470
3e trim.				
4e trim.				

(1) Situation en fin de période. (2) Cumul des 4 derniers trimestres.

Source : OCSTAT

### Valeur des bâtiments autorisés et mis en chantier à Genève

	Autorisés		Mis en chantier	
	Mio de F	Variation annuelle en %	Mio de F	Variation annuelle en %
2000	1 190	64,0	1 106	13,9
2001	1 238	4,0	1 178	6,5
2002	1 818	46,9	981	-16,8
2003	913	-49,8	1 405	43,3
2004	1 141	25,0	994	-29,3
1er trim. 2005	326	-7,9	112	-52,5
2e trim.	279	14,0	260	25,4
3e trim.				
4e trim.				

Source : OCSTAT

### Sigles

OCE :	Office cantonal de l'emploi
OCSTAT :	Office cantonal de la statistique
OFS :	Office fédéral de la statistique
SSE :	Société suisse des entrepreneurs