

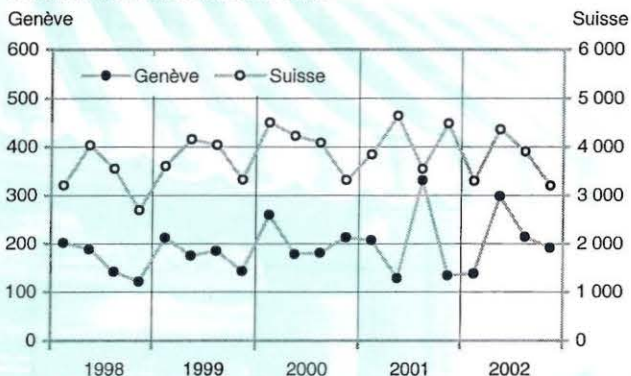
Marche des affaires

Construction : un choix d'indicateurs

4^{ème} trimestre 2002

Entrée des commandes

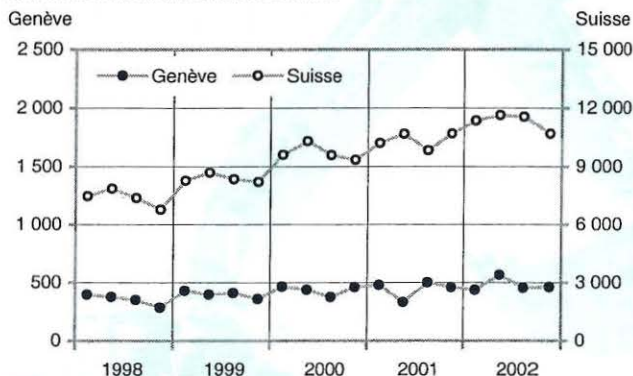
Totaux trimestriels, en million de francs



Source : enquête SSE

Réserves globales de travail

A la fin du trimestre, en million de francs



Source : enquête SSE

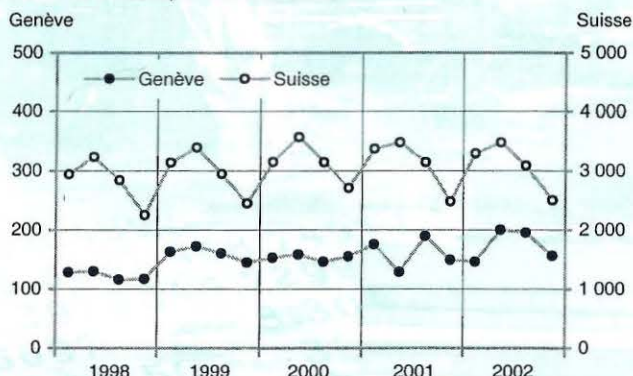
Volume des commandes dans le secteur principal de la construction à Genève

	Entrée des commandes		Réserves de travail (1)	
	Mio de F	Variation annuelle en %	Mio de F	Variation annuelle en %
1998	654	0,9	285	-19,8
1999	716	9,5	357	25,0
2000	832	16,2	458	28,3
2001	800	-3,9	457	-0,1
2002	840	5,0	461	0,9
1er trim. 2002	138	-33,5	436	-8,8
2e trim.	298	94,3	563	70,6
3e trim.	214	-30,0	454	-8,9
4e trim.	191	42,2	461	0,9

(1) Situation en fin de période.

Projets de construction à 3 mois

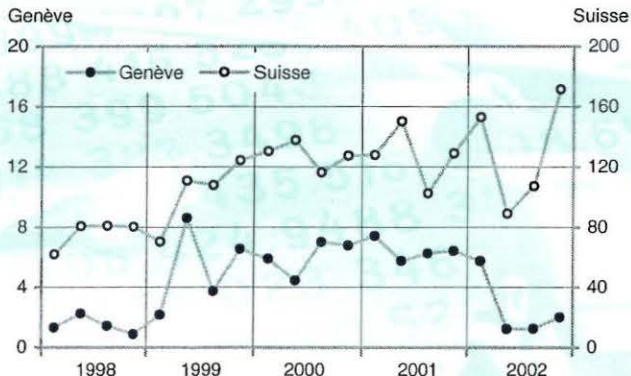
A la fin du trimestre, en million de francs



Source : enquête SSE

Nouveaux investissements en machines

Totaux trimestriels, en million de francs

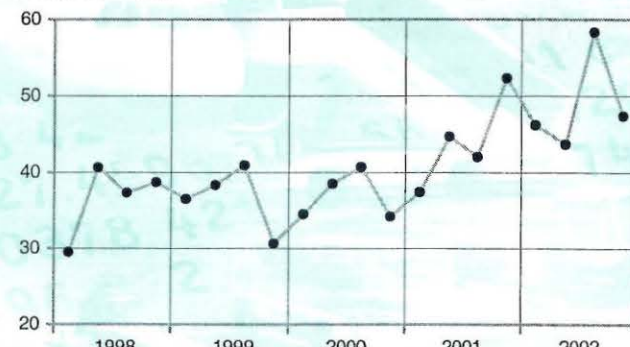


Source : enquête SSE

Indice des livraisons de fer à béton à Genève

Valeurs trimestrielles

Indice (1989 = 100)

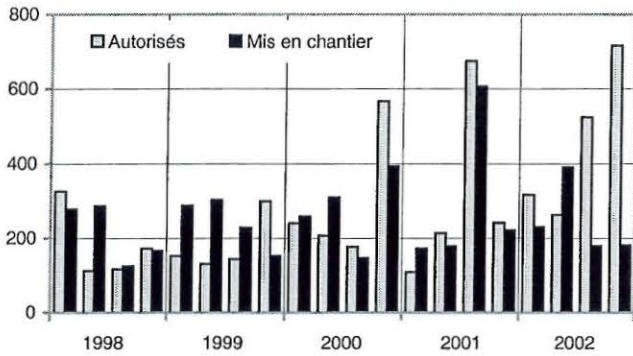


Source : AGFC

Publication trimestrielle réalisée en collaboration avec la Société suisse des entrepreneurs (SSE), section de Genève.

Valeur des bâtiments autorisés et mis en chantier à Genève

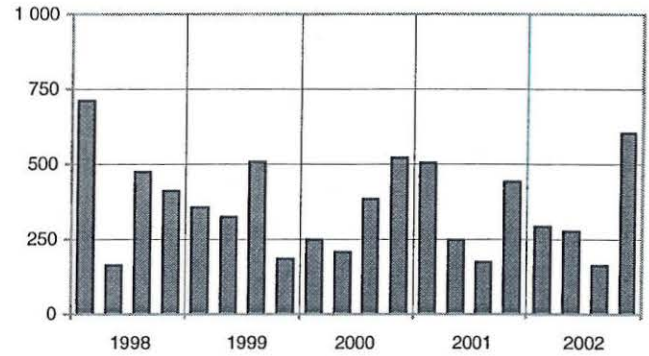
Totaux trimestriels, en million de francs



Source : OCSTAT

Logements neufs ayant fait l'objet d'une requête en construction à Genève

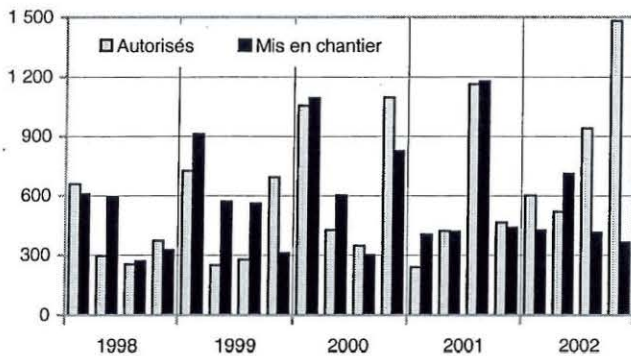
Totaux trimestriels



Source : OCSTAT

Volume des bâtiments autorisés et mis en chantier à Genève

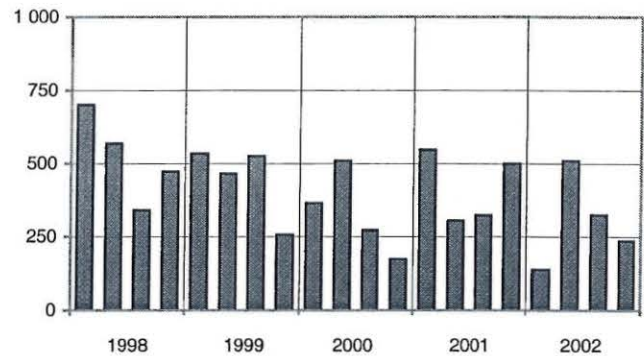
Totaux trimestriels, en millier de m³



Source : OCSTAT

Logements mis en chantier à Genève

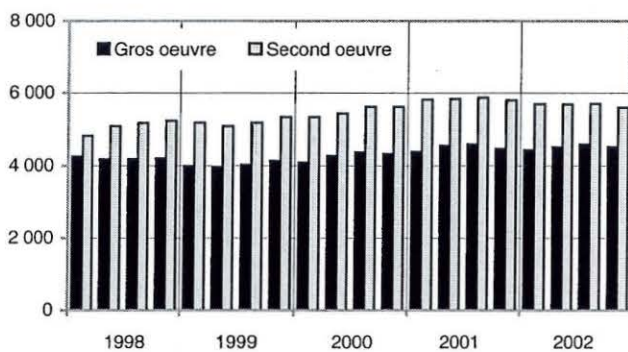
Totaux trimestriels



Source : OCSTAT

Personnes occupées à l'exploitation à Genève

Effectifs trimestriels



Source : OCE

Construction de logements neufs à Genève

	Requêtes déposées	Autorisations accordées	Mis en chantier	En cours (1)
1998	1 760	1 279	2 083	2 748
1999	1 371	1 131	1 783	2 624
2000	1 360	1 352	1 320	2 073
2001	1 366	1 310	1 674	2 164
2002	1 333	1 180	1 208	1 953
1er trim. 2002 (2)	1 154	1 277	1 265	1 995
2e trim.	1 183	1 578	1 471	1 962
3e trim.	1 171	1 311	1 472	1 975
4e trim.	1 333	1 180	1 208	1 953

(1) Situation en fin de période. (2) Cumul des 4 derniers trimestres.

Valeur des bâtiments autorisés et mis en chantier à Genève

	Autorisés		Mis en chantier	
	Mio de F	Variation annuelle en %	Mio de F	Variation annuelle en %
1998	727	-35,9	855	13,4
1999	726	-0,2	971	13,5
2000	1 190	64,0	1 106	13,9
2001	1 238	4,0	1 178	6,5
2002	1 818	46,9	981	-16,8
1er trim. 2002	316	190,4	230	33,3
2e trim.	262	22,5	391	118,6
3e trim.	523	-22,3	179	-70,4
4e trim.	716	197,1	181	-18,2

Sigles

SSE : Société suisse des entrepreneurs
 AGFC : Association genevoise des fournisseurs de la construction
 OCE : Office cantonal de l'emploi
 OCSTAT : Office cantonal de la statistique