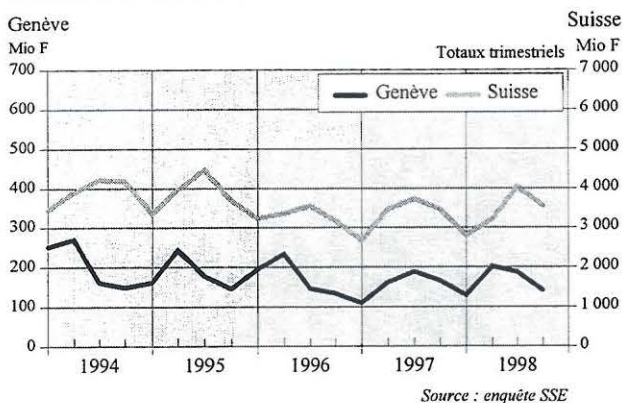


Marche des affaires

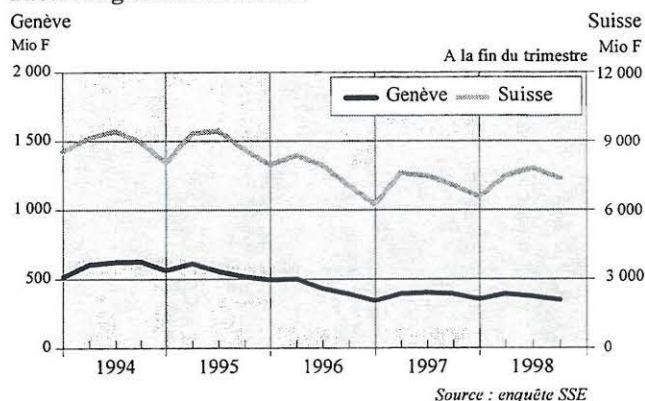
Construction : un choix d'indicateurs

3^e trimestre 1998

Entrée des commandes



Réserves globales de travail

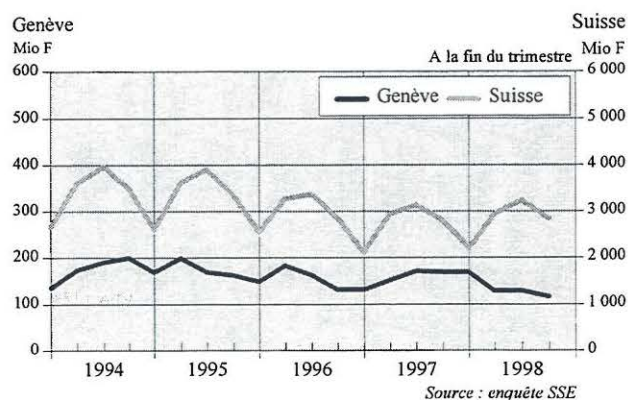


Volume des commandes dans le secteur principal de la construction à Genève

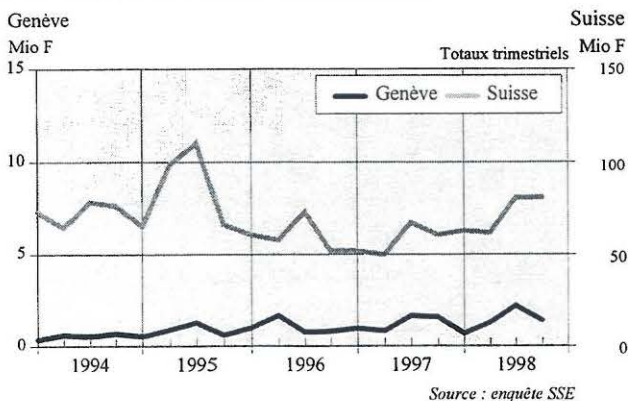
	Entrée des commandes		Réserves de travail*	
	Mio de F	Variation annuelle en %	Mio de F	Variation annuelle en %
1993	733	-2,1	518	-14,8
1994	744	1,5	566	9,3
1995	763	2,6	495	-12,5
1996	629	-17,6	345	-30,4
1997	648	3,1	356	3,1
1er trimestre 1998	202	25,0	395	-0,1
2e trimestre	188	-0,8	377	-7,2
3e trimestre	142	-15,4	351	-11,4
4e trimestre				

*Situation en fin de période

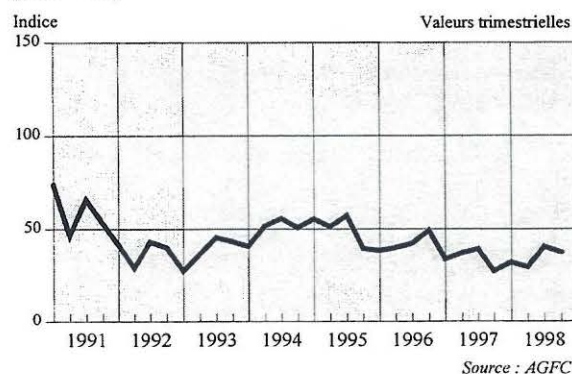
Projets de construction à 3 mois



Nouveaux investissements en machines

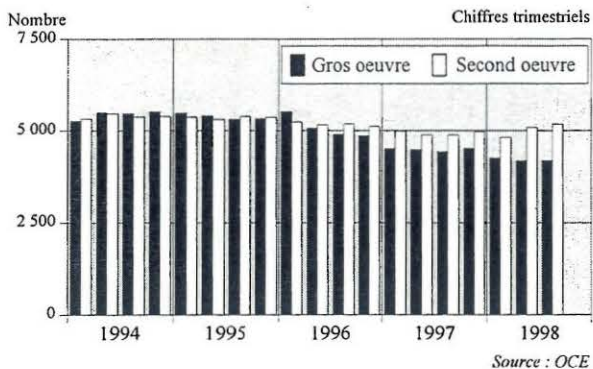


Indice des livraisons de fer à béton à Genève (1989 = 100)

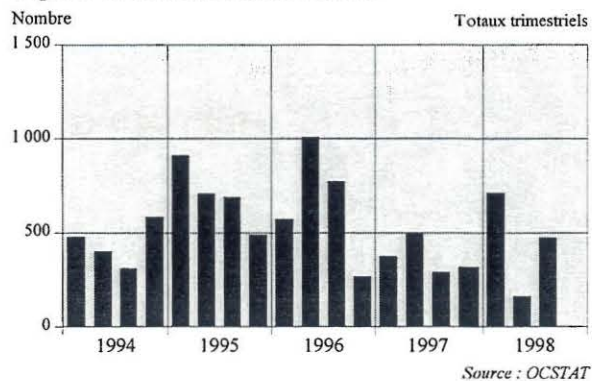


Publication trimestrielle réalisée en collaboration avec la Société suisse des entrepreneurs (SSE), section de Genève.

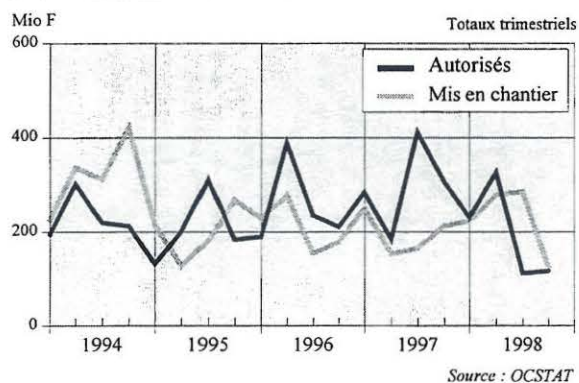
Personnes occupées à l'exploitation à Genève



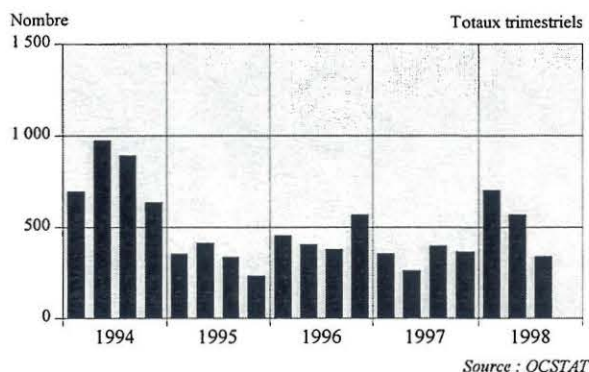
Logements neufs ayant fait l'objet d'une requête en construction à Genève



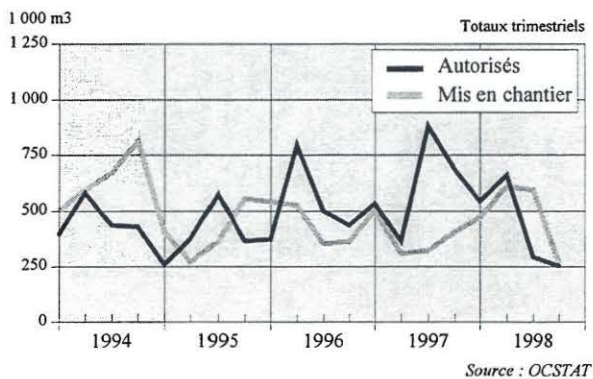
Valeur des bâtiments autorisés et mis en chantier à Genève



Logements mis en chantier à Genève



Volume des bâtiments autorisés et mis en chantier à Genève



Construction de logements neufs à Genève

	Requêtes déposées	Autorisations accordées	Mis en chantier	En cours*
1993	1 903	2 481	1 306	2 948
1994	1 791	2 132	3 200	4 305
1995	2 793	1 573	1 334	3 992
1996	2 618	2 736	1 809	3 150
1997	1 484	2 603	1 381	2 276
1er trimestre 1998	711	470	701	2 647
2e trimestre	163	260	569	2 698
3e trimestre	474	224	340	2 691
4e trimestre				

*Situation en fin de période

Valeur des bâtiments autorisés et mis en chantier à Genève

	Autorisés		Mis en chantier	
	Mio de F	Variation annuelle en %	Mio de F	Variation annuelle en %
1993	929,3	-40,3	760,3	15,5
1994	867,7	-6,6	1 285,1	69,0
1995	886,7	2,2	805,6	-37,3
1996	1 119,0	26,2	859,4	6,7
1997	1 134,8	1,4	753,8	-12,3
1er trimestre 1998	325,8	76,0	277,9	81,9
2e trimestre	112,6	-72,7	286,1	73,2
3e trimestre	116,5	-62,0	124,9	-41,2
4e trimestre				

Sigles

- SSE : Société suisse des entrepreneurs
 AGFC : Association genevoise des fournisseurs de la construction
 OCE : Office cantonal de l'emploi
 OCSTAT : Office cantonal de la statistique