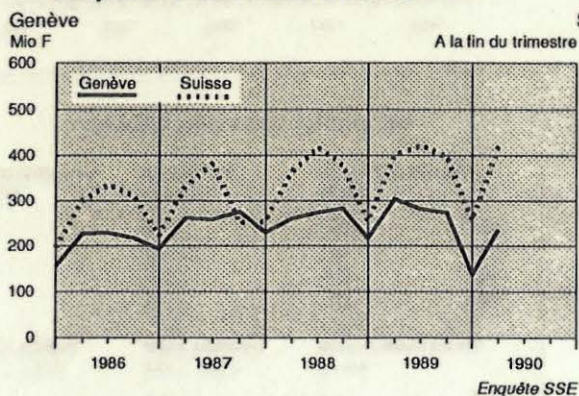
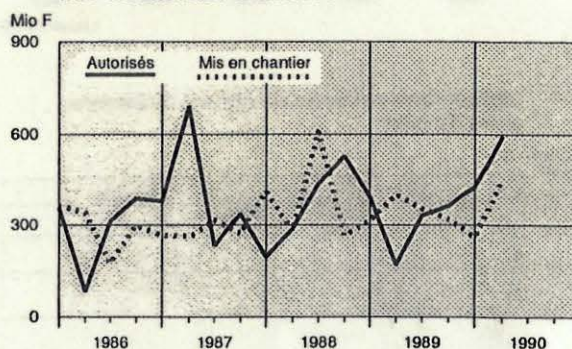


### La demande de construction

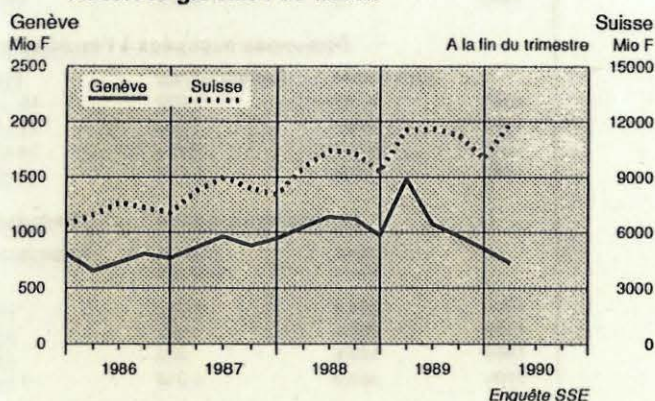
Projets de construction à 3 mois



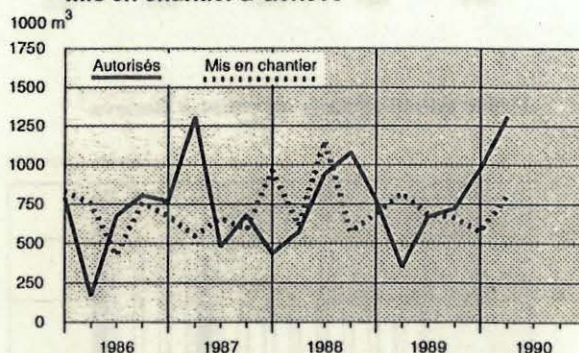
Valeur des bâtiments autorisés et mis en chantier à Genève



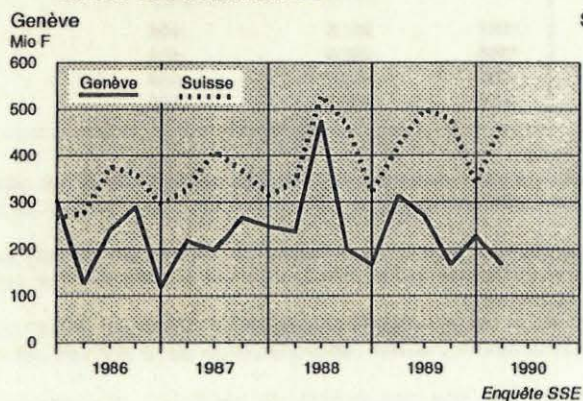
Réserves globales de travail



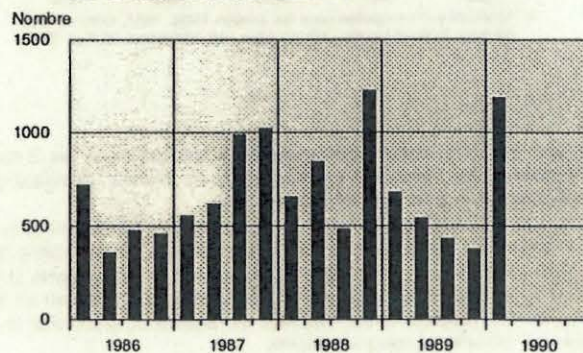
Volume des bâtiments autorisés et mis en chantier à Genève



Entrée des commandes



Logements ayant fait l'objet d'une requête en construction à Genève



Publication trimestrielle réalisée en collaboration avec la Société suisse des entrepreneurs (SSE), section de Genève.

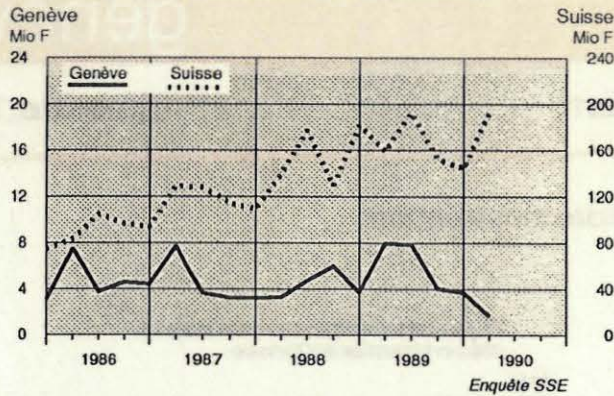


SERVICE CANTONAL DE STATISTIQUE  
Rue du 31-décembre 8 Case postale 36 1211 Genève 6

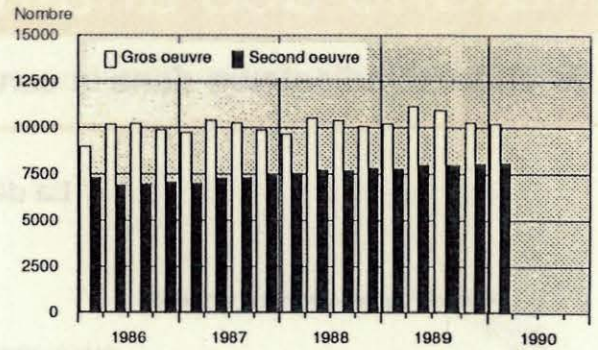
DEPARTEMENT DE L'ECONOMIE PUBLIQUE  
République et canton de Genève

# Les machines, les matériaux, les emplois

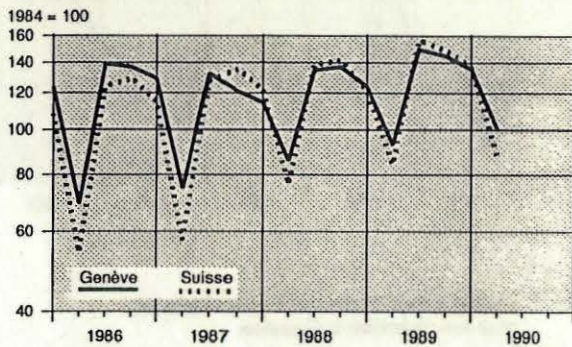
## Nouveaux investissements en machines



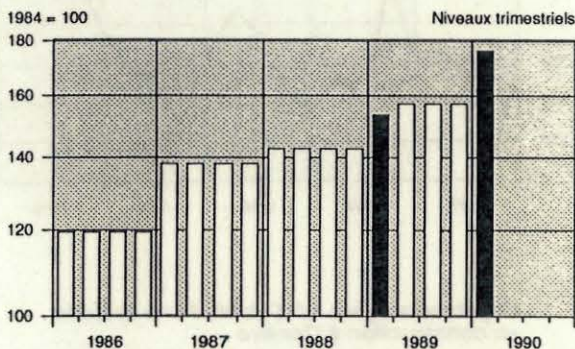
## Personnes occupées à l'exploitation à Genève



## Indice des livraisons de ciment à Genève et en Suisse



## Indice des livraisons de plâtre à Genève<sup>1</sup>



1. Moyennes trimestrielles pour les années 1986, 1987, 1988 et 1989. Niveaux trimestriels effectifs pour les 1ers trimestres 1989 et 1990.

## Le premier trimestre, à Genève

|      | Projets à 3 mois<br>(Mio F) | Réserves<br>(Mio F) | Commandes<br>(Mio F) |
|------|-----------------------------|---------------------|----------------------|
| 1987 | 262                         | 871                 | 219                  |
| 1988 | 261                         | 1 050               | 237                  |
| 1989 | 305                         | 1 485               | 315                  |
| 1990 | 236                         | 732                 | 168                  |

|      | Investissements<br>(Mio F) | Ciment livré<br>(1984 = 100) | Plâtre livré<br>(1984 = 100) |
|------|----------------------------|------------------------------|------------------------------|
| 1987 | 7,8                        | 74,3                         | ...                          |
| 1988 | 3,4                        | 85,4                         | ...                          |
| 1989 | 7,9                        | 92,3                         | 153,4                        |
| 1990 | 1,7                        | 100,4                        | 175,8                        |

## Personnes occupées à l'exploitation

|      | Gros oeuvre | Second oeuvre | Total  |
|------|-------------|---------------|--------|
| 1987 | 9 757       | 7 020         | 16 777 |
| 1988 | 9 680       | 7 568         | 17 248 |
| 1989 | 10 222      | 7 803         | 18 025 |
| 1990 | 10 198      | 8 099         | 18 297 |

## Bâtiments autorisés

|      | Valeur<br>(Mio F) | Volume<br>(1000 m <sup>3</sup> ) | Requêtes<br>(Logements) |
|------|-------------------|----------------------------------|-------------------------|
| 1987 | 694,6             | 1 310                            | 555                     |
| 1988 | 290,4             | 575                              | 654                     |
| 1989 | 169,6             | 353                              | 678                     |
| 1990 | 593,3             | 1 318                            | 1 191                   |

## Bâtiments mis en chantier

|      | Valeur<br>(Mio F) | Volume<br>(1000 m <sup>3</sup> ) |
|------|-------------------|----------------------------------|
| 1987 | 261,8             | 554                              |
| 1988 | 280,9             | 614                              |
| 1989 | 403,1             | 819                              |
| 1990 | 451,8             | 806                              |

## Notes

Les projets de construction (commandes à réaliser dans les 3 mois), les réserves globales de travail, l'entrée des commandes et les nouveaux investissements en machines se rapportent au secteur principal de la construction, bâtiment et génie civil confondus. Les livraisons de ciment concernent aussi le bâtiment et le génie civil.

Les personnes occupées travaillent ou bien dans le génie civil et le gros oeuvre du bâtiment (soit la maçonnerie et, à Genève, des activités voisines comme la taille de pierre ou la pose de carrelages), ou bien dans le second oeuvre (soit la menuiserie, la couverture, la plâtrerie-peinture, etc., et la métallurgie du bâtiment, c'est-à-dire la serrurerie, la ferblanterie, le sanitaire, l'électricité, etc.).

La valeur et le volume des bâtiments (bâtiments d'habitation et bâtiments destinés à des activités économiques) autorisés ou mis en chantier fournissent des indications sur l'activité du bâtiment, aussi bien le gros oeuvre que le second oeuvre. Les livraisons de plâtre donnent davantage une idée de l'activité du second oeuvre.

Enfin, les requêtes en autorisation de construire renseignent plus particulièrement sur l'une des activités du bâtiment : la construction de logements.

En ce qui concerne les unités, précisons que les montants en francs sont exprimés en valeur nominale et que les mètres cubes correspondent aux normes SIA.

## Sources

Société suisse des entrepreneurs (résultats de l'enquête trimestrielle sur les projets de construction, les réserves globales de travail, l'entrée des commandes, les nouveaux investissements en machines); Gips-Union (livraisons de plâtre); Société des ciments et bétons (livraisons de ciment); Office cantonal de l'emploi (personnes occupées); Service cantonal de statistique (requêtes, bâtiments autorisés ou mis en chantier).