
**PATIENTS HOSPITALISES A L'HOPITAL CANTONAL UNIVERSITAIRE DE GENEVE
AU COURS DE L'ANNEE 1988**

Information statistique concernant les divers services de l'HCUG

Tableaux et graphiques par sexe et âge en nombres absolus

Traitement informatique : logiciel Excel

Travail exécuté par D. ROYO, Service cantonal de statistique de Genève

Source : Département de gestion et division informatique de l'HCUG

--- SERVICES MEDICAUX -----

CLINIQUE MEDICALE
CLINIQUE MEDICALE THERAPEUTIQUE
CLINIQUE DE NEUROLOGIE
TRAITEMENT-ENSEIGNEMENT POUR DIABETIQUES
DIVISION DE MEDECINE PHYSIQUE
CLINIQUE DE CHIRURGIE DIGESTIVE
CLINIQUE DE CHIRURGIE THORACIQUE
CLINIQUE D'UROLOGIE
CLINIQUE D'ORTHOPEDIE
CLINIQUE DE CHIRURGIE CARDIO-VASCULAIRE

CLINIQUE DE PEDIATRIE
CLINIQUE DE CHIRURGIE PEDIATRIQUE
CLINIQUE DE GYNECOLOGIE
CLINIQUE DE NEUROCHIRURGIE
CLINIQUE D'OTO-RHINO-LARYNGOLOGIE
CLINIQUE D'OPHTALMOLOGIE
CLINIQUE DE DERMATOLOGIE
CLINIQUE D'OBSTETRIQUE

INSTITUT DE MEDECINE LEGALE
DIVISION DE RHUMATOLOGIE
UNITE DE CHIRURGIE MAXILLO-FACIALE
SERVICE DE MEDECINE DE BEAU-SEJOUR
DIVISION DES PARAPLEGIQUES
UNITE CHIR. PLASTIQUE ET RECONSTRUCTIVE
UNITE DE CHIRURGIE DE LA MAIN

SOINS INTENSIFS DE CHIRURGIE
SERVICE D'ORTHOPEDIE DE BEAU-SEJOUR
SERVICE DE CHIRURGIE DE BEAU-SEJOUR

NOTE concernant la numérotation des groupes d'âges en abscisse sur les graphiques :

1	0-4 ANS
2	5-9
3	10-14
4	15-19
5	20-24
6	25-29
7	30-34
8	35-39
9	40-44
10	45-49
11	50-54
12	55-59
13	60-64
14	65-69
15	70-74
16	75-79
17	80-84
18	85-89
19	90-94
20	95-99
21	100 ET PLUS

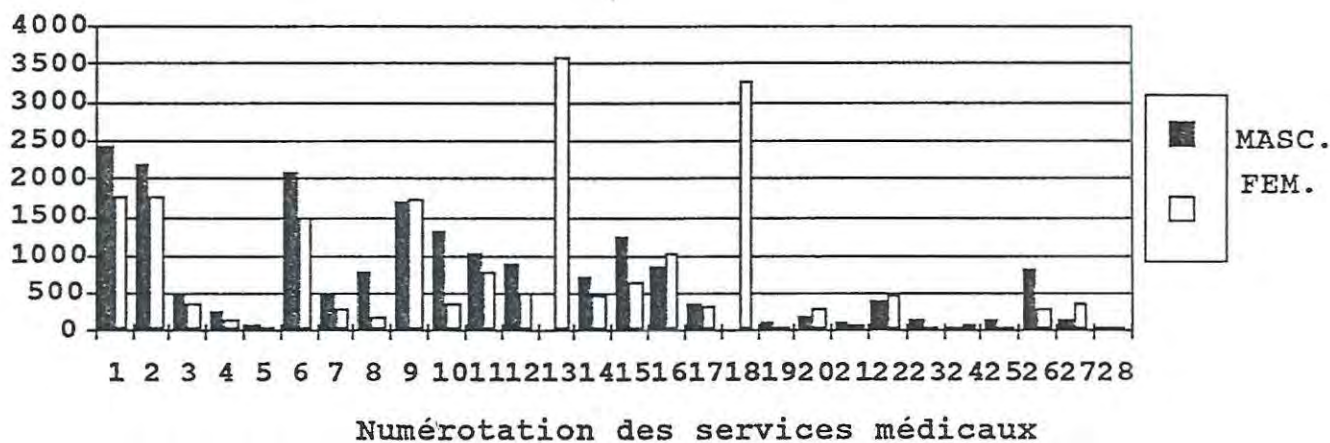
AGE MOYEN : l'âge moyen des patients de chaque service est indiqué en années et dixièmes d'années.

Nombre, âge moyen et dispersion autour de la moyenne des patients hospitalisés à l'HCUG, en 1988 dans les divers services médicaux¹

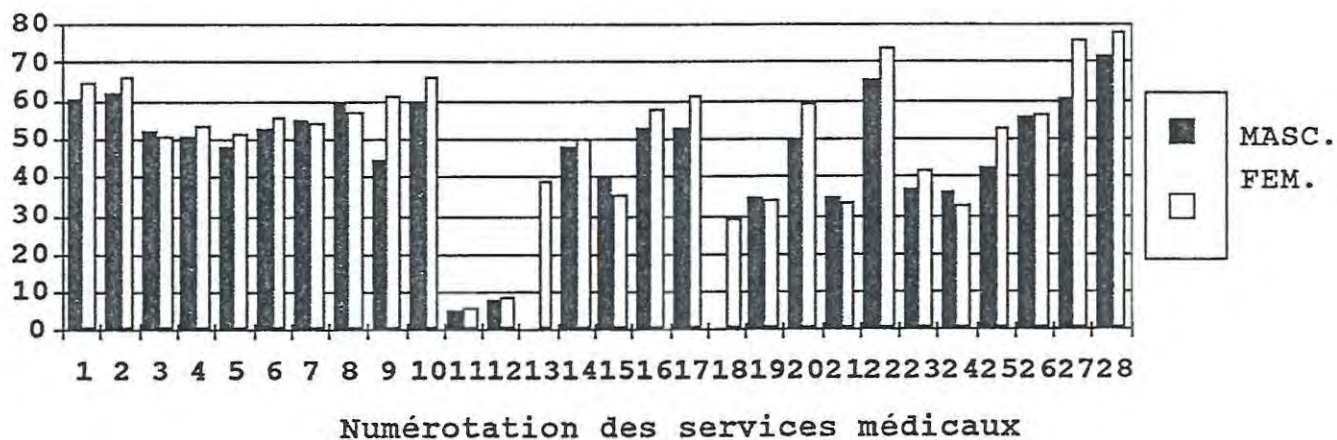
	Masculin			Féminin		
	Nombre	Moyenne	σ	Nombre	Moyenne	σ
1. Clinique médicale	2 432	60,71	16,57	1 778	64,82	19,12
2. Clinique médicale thérapeutique	2 180	61,73	16,72	1 755	66,19	18,77
3. Clinique de neurologie	488	52,32	16,88	360	50,81	18,51
4. Traitement-enseignement pour diabétiques	246	50,47	15,54	155	53,53	17,93
5. Division de médecine physique	86	47,56	18,37	47	51,33	18,95
6. Clinique de chirurgie digestive	2 066	52,69	18,78	1 488	55,64	21,36
7. Clinique de chirurgie thoracique	463	54,88	14,94	303	54,15	17,42
8. Clinique d'urologie	783	59,83	18,55	182	56,93	20,01
9. Clinique d'orthopédie	1 691	44,56	19,90	1 726	61,33	21,63
10. Clinique de chirurgie cardio-vasculaire	1 320	58,84	12,80	362	66,16	14,96
11. Clinique de pédiatrie	1 019	4,83	4,70	801	5,63	5,24
12. Clinique de chirurgie pédiatrique	898	7,78	5,03	489	8,58	5,37
13. Clinique de gynécologie	—	—	—	3 599	39,12	16,73
14. Clinique de neurochirurgie	704	47,79	16,37	456	50,05	16,87
15. Clinique d'oto-rhino-laryngologie	1 229	39,59	22,93	651	35,07	23,34
16. Clinique d'ophtalmologie	842	52,50	25,93	1 031	57,34	25,83
17. Clinique de dermatologie	357	52,60	19,89	344	60,95	22,47
18. Clinique d'obstétrique	—	—	—	3 284	29,15	5,38
19. Institut de médecine légale	105	34,50	10,93	9	33,61	7,41
20. Division de rhumatologie	174	48,97	18,88	297	58,86	17,85
21. Unité de chirurgie maxillo-faciale	128	34,45	16,20	90	33,00	18,80
22. Service de médecine de Beau-Séjour	395	65,56	18,40	475	73,54	15,84
23. Division des paraplégiques	157	36,70	15,58	43	41,34	16,25
24. Unité chirurgie plastique et reconstructive	31	36,21	21,98	84	32,44	20,04
25. Unité de chirurgie de la main	137	42,06	16,85	44	52,95	22,41
26. Soins intensifs de chirurgie	832	55,52	15,99	293	56,00	17,65
27. Service d'orthopédie de Beau-Séjour	166	60,27	19,70	354	76,15	13,73
28. Service de chirurgie de Beau-Séjour	56	71,34	15,46	52	77,88	13,06

1. L'âge moyen des patients est indiqué en années et dixièmes d'années.

NOMBRE DE PATIENTS HOSPITALISES EN 1988 A L'H.C.U.G., PAR SERVICE MEDICAL, SELON LE SEXE



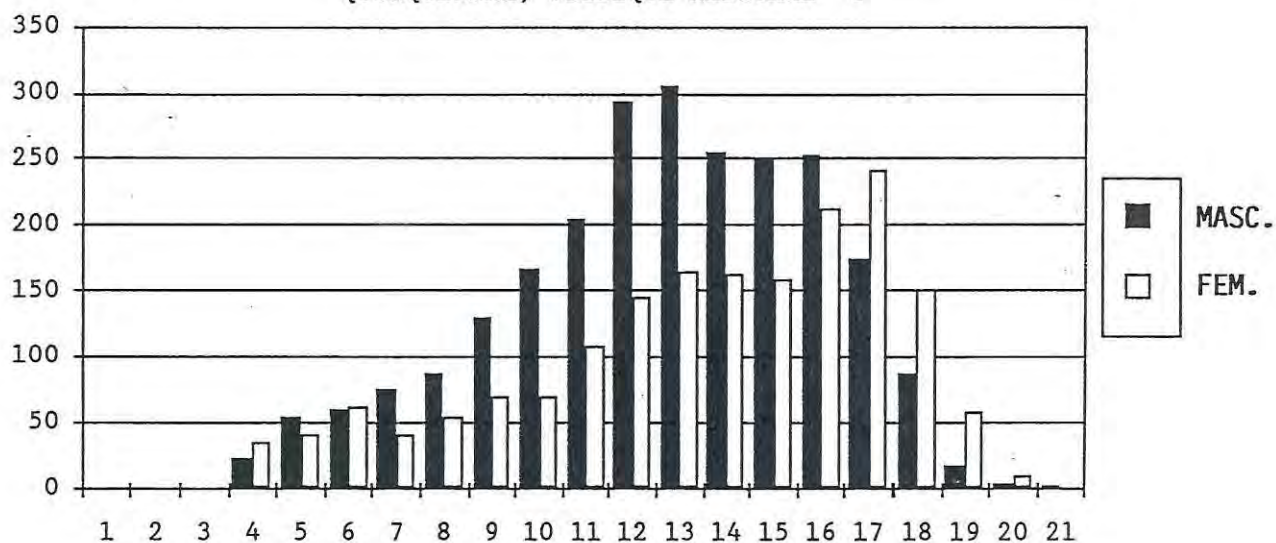
PATIENTS HOSPITALISES EN 1988 A L' H.C.U.G., AGE MOYEN PAR SERVICE MEDICAL



PATIENTS HOSPITALISES EN 1988 ,CLINIQUE MEDICALE			
AGE	HOMMES	FEMMES	TOTAL
0-4 ANS	0	0	0
5-9 ANS	0	0	0
10-14 ANS	0	0	0
15-19	22	34	56
20-24	54	41	95
25-29	59	61	120
30-34	76	41	117
35-39	87	54	141
40-44	129	69	198
45-49	165	69	234
50-54	204	108	312
55-59	293	145	438
60-64	304	164	468
65-69	254	162	416
70-74	251	158	409
75-79	253	213	466
80-84	173	242	415
85-89	87	150	237
90-94	17	57	74
95-99	3	10	13
100 ET PLUS	1	0	1
TOTAL	2432	1778	4210

Age moyen 60,71 64,82
 Ecart type 16,57 19,12

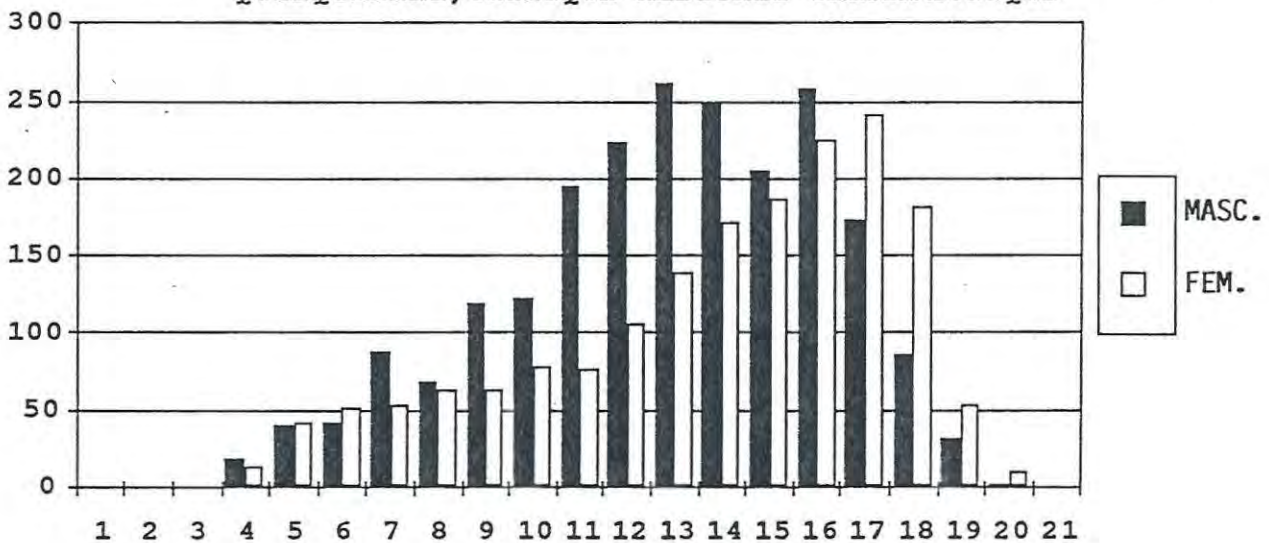
PATIENTS HOSPITALISES EN 1988, SELON LE SEXE ET L'AGE PAR GROUPE QUINQUENNAL, CLINIQUE MEDICALE 1



PATIENTS HOSPITALISES EN 1988			
CLINIQUE MEDICALE THERAPEUTIQUE			
AGE	HOMMES	FEMMES	TOTAL
0-4 ANS	0	0	0
5-9 ANS	0	0	0
10-14 ANS	0	0	0
15-19	18	14	32
20-24	40	42	82
25-29	42	51	93
30-34	87	53	140
35-39	67	62	129
40-44	119	63	182
45-49	123	78	201
50-54	195	76	271
55-59	223	106	329
60-64	261	139	400
65-69	250	172	422
70-74	205	187	392
75-79	258	225	483
80-84	173	242	415
85-89	86	182	268
90-94	31	53	84
95-99	2	10	12
100 ET PLUS	0	0	0
TOTAL	2180	1755	3935

Age moyen 61,73 66,19
 Ecart type 16,72 18,77

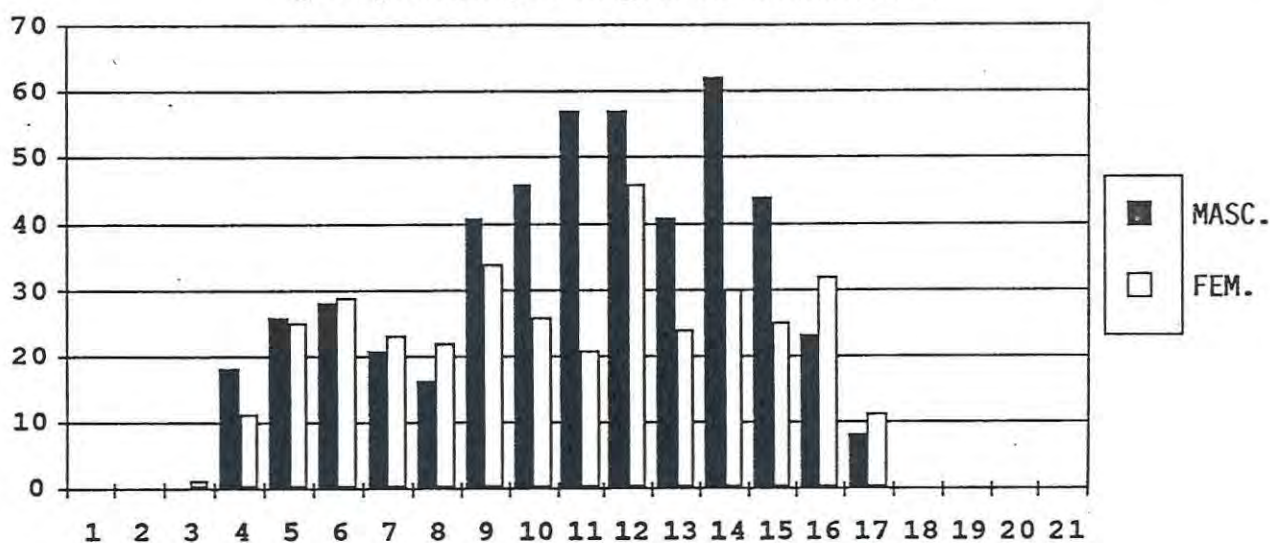
PATIENTS HOSPITALISES EN 1988, SELON LE SEXE ET L'AGE PAR GROUPE QUINQUENNAL, CLINIQUE MEDICALE THERAPEUTIQUE



PATIENTS HOSPITALISES EN 1988			
CLINIQUE DE NEUROLOGIE			
AGE	HOMMES	FEMMES	TOTAL
0-4 ANS	0	0	0
5-9 ANS	0	0	0
10-14 ANS	0	1	1
15-19	18	11	29
20-24	26	25	51
25-29	28	29	57
30-34	21	23	44
35-39	16	22	38
40-44	41	34	75
45-49	46	26	72
50-54	57	21	78
55-59	57	46	103
60-64	41	24	65
65-69	62	30	92
70-74	44	25	69
75-79	23	32	55
80-84	8	11	19
85-89	0	0	0
90-94	0	0	0
95-99	0	0	0
100 ET PLU	0	0	0
TOTAL	488	360	848

Age moyen 52,32 50,81
 Ecart type 16,88 18,51

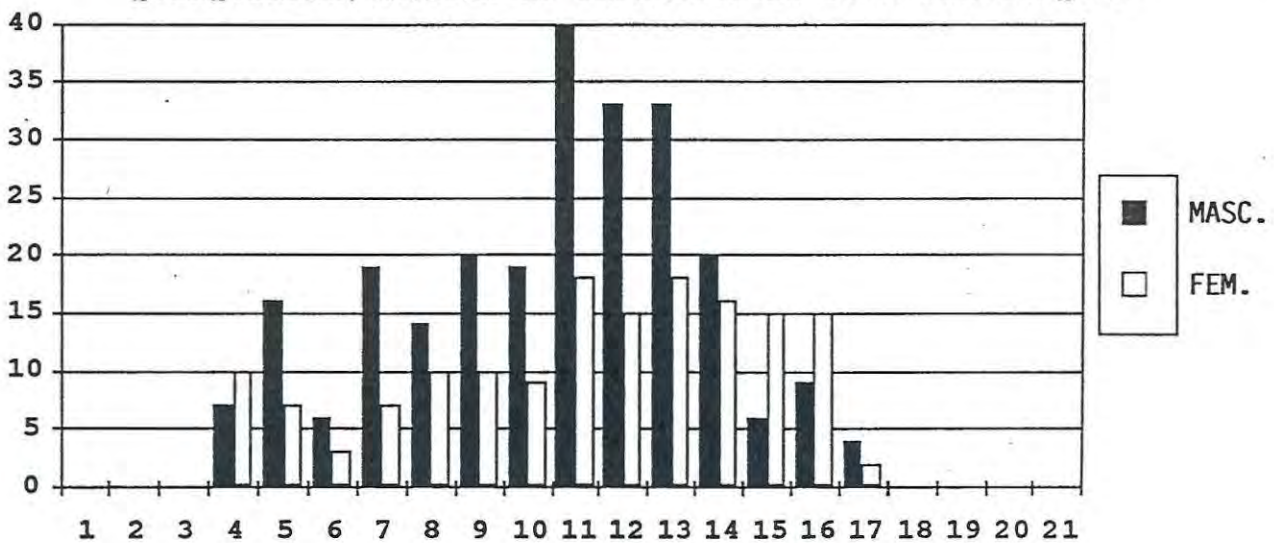
PATIENTS HOSPITALISES EN 1988, SELON LE SEXE ET L'AGE PAR GROUPE QUINQUENNAL, CLINIQUE DE NEUROLOGIE



PATIENTS HOSPITALISES EN 1988			
TRAITEMENT-ENSEIGNEMENT POUR DIABETIQUES			
AGE	HOMMES	FEMMES	TOTAL
0-4 ans	0	0	0
5-9 ans	0	0	0
10-14 ans	0	0	0
15-19	7	10	17
20-24	16	7	23
25-29	6	3	9
30-34	19	7	26
35-39	14	10	24
40-44	20	10	30
45-49	19	9	28
50-54	40	18	58
55-59	33	15	48
60-64	33	18	51
65-69	20	16	36
70-74	6	15	21
75-79	9	15	24
80-84	4	2	6
85-89	0	0	0
90-94	0	0	0
95-99	0	0	0
100 et plus	0	0	0
TOTAL	246	155	401

Age moyen 50,47 53.53
 Ecart type 15,54 17,93

PATIENTS HOSPITALISES EN 1988, SELON LE SEXE ET L'AGE PAR GROUPE QUINQUENNAL, TRAITEMENT-ENSEIGNEMENT POUR DIABETIQUES

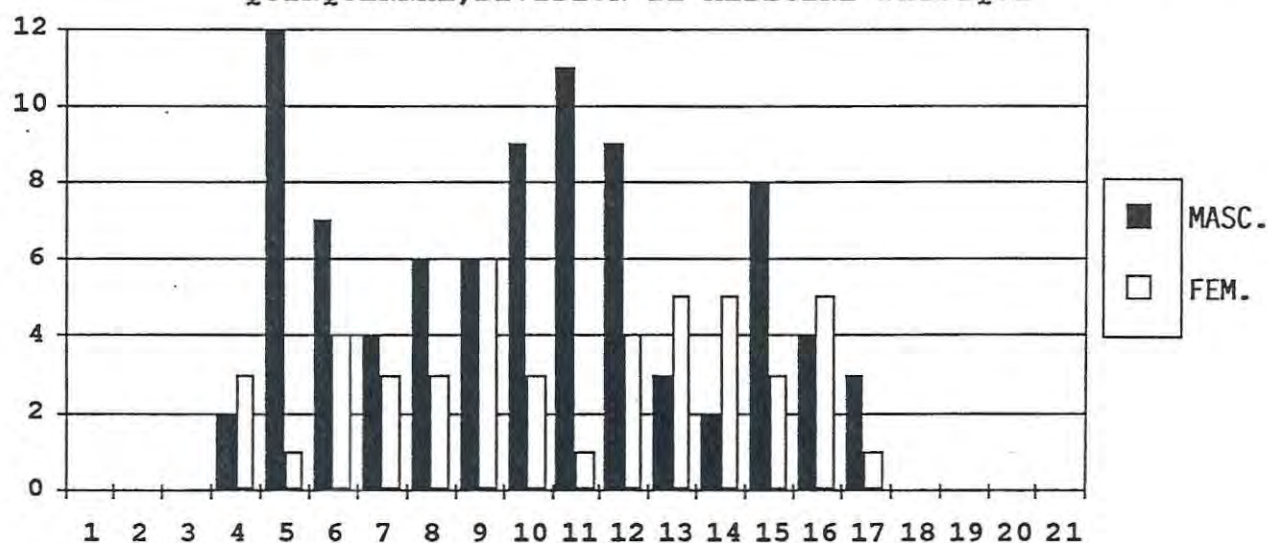


PATIENTS HOSPITALISES EN 1988			
DIVISION DE MEDECINE PHYSIQUE			
AGE	HOMMES	FEMMES	TOTAL
0-4 ANS	0	0	0
5-9 ANS	0	0	0
10-14 ANS	0	0	0
15-19	2	3	5
20-24	12	1	13
25-29	7	4	11
30-34	4	3	7
35-39	6	3	9
40-44	6	6	12
45-49	9	3	12
50-54	11	1	12
55-59	9	4	13
60-64	3	5	8
65-69	2	5	7
70-74	8	3	11
75-79	4	5	9
80-84	3	1	4
85-89	0	0	0
90-94	0	0	0
95-99	0	0	0
100 ET PLUS	0	0	0
TOTAL	86	47	133

Age moyen 47,56 51,33

Ecart type 18,37 18,95

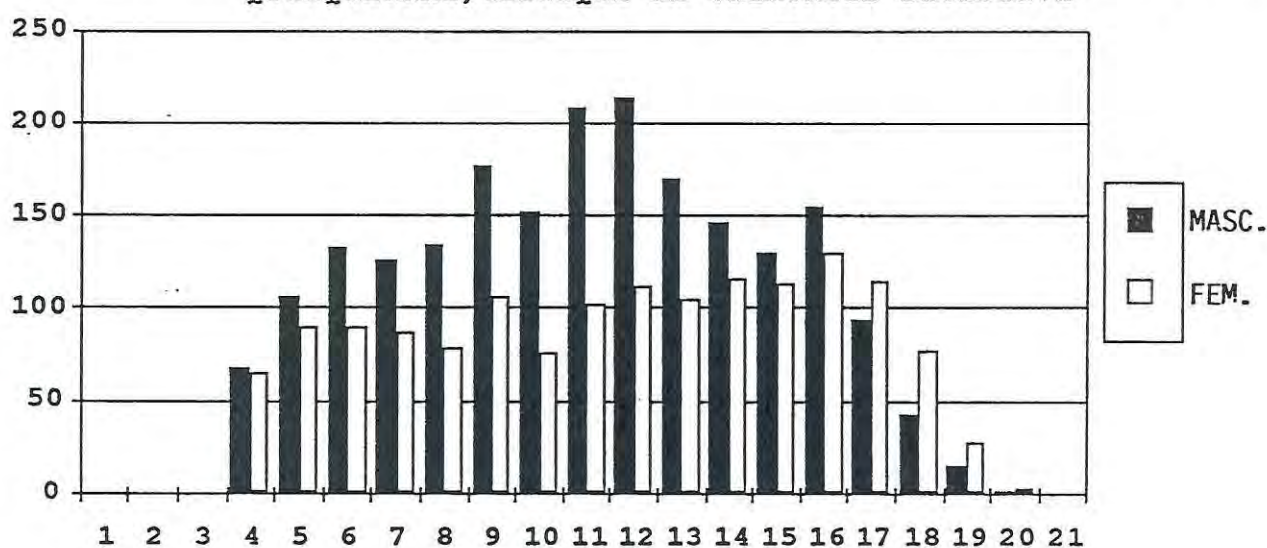
PATIENTS HOSPITALISES EN 1988, SELON LE SEXE ET L'AGE PAR GROUPE QUINQUENNAL, DIVISION DE MEDECINE PHYSIQUE



PATIENTS HOSPITALISES EN 1988			
CLINIQUE DE CHIRURGIE DIGESTIVE			
AGE	HOMMES	FEMMES	TOTAL
0-4 ANS	0	0	0
5-9 ANS	0	0	0
10-14 ANS	0	0	0
15-19	68	65	133
20-24	106	89	195
25-29	132	89	221
30-34	126	87	213
35-39	134	78	212
40-44	177	106	283
45-49	151	76	227
50-54	208	102	310
55-59	214	112	326
60-64	169	104	273
65-69	146	116	262
70-74	129	113	242
75-79	154	129	283
80-84	94	114	208
85-89	42	77	119
90-94	15	28	43
95-99	1	3	4
100 ET PLUS	0	0	0
TOTAL	2066	1488	3554

Age moyen 52,69 55,64
 Ecart type 18,78 21,36

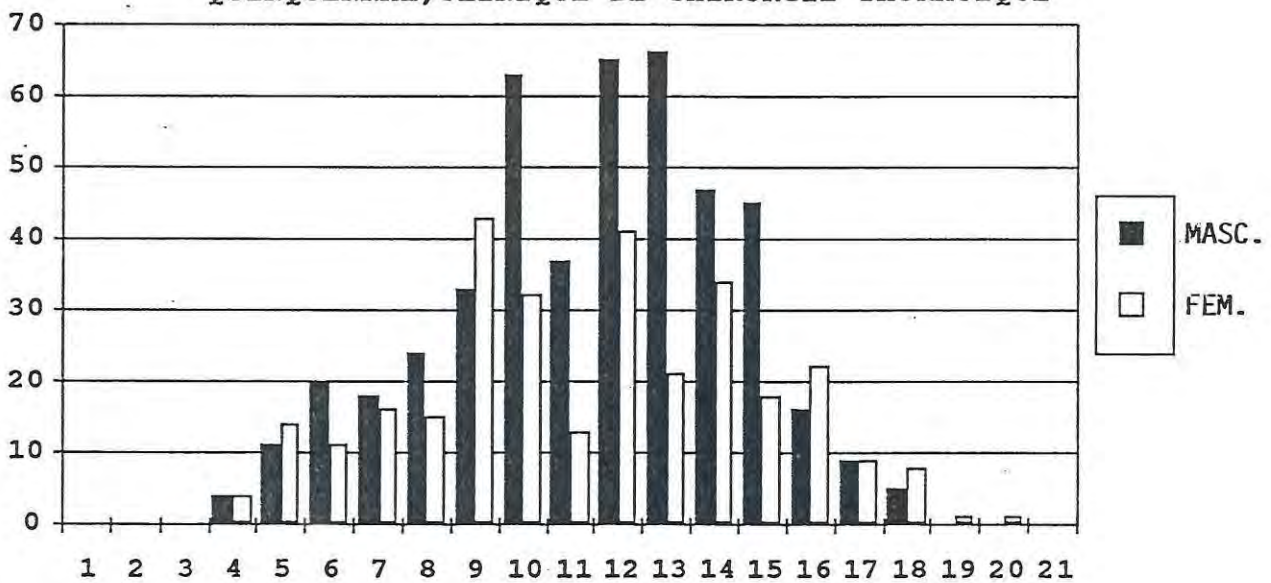
PATIENTS HOSPITALISES EN 1988, SELON LE SEXE ET L'AGE PAR GROUPE QUINQUENNAL, CLINIQUE DE CHIRURGIE DIGESTIVE



PATIENTS HOSPITALISES EN 1988			
CLINIQUE DE CHIRURGIE THORACIQUE			
AGE	HOMMES	FEMMES	TOTAL
0-4 ANS	0	0	0
5-9 ANS	0	0	0
10-14 ANS	0	0	0
15-19	4	4	8
20-24	11	14	25
25-29	20	11	31
30-34	18	16	34
35-39	24	15	39
40-44	33	43	76
45-49	63	32	95
50-54	37	13	50
55-59	65	41	106
60-64	66	21	87
65-69	47	34	81
70-74	45	18	63
75-79	16	22	38
80-84	9	9	18
85-89	5	8	13
90-94	0	1	1
95-99	0	1	1
100 ET PLUS	0	0	0
TOTAL	463	303	766

Age moyen 54,88 54,15
 Ecart type 14,94 17,42

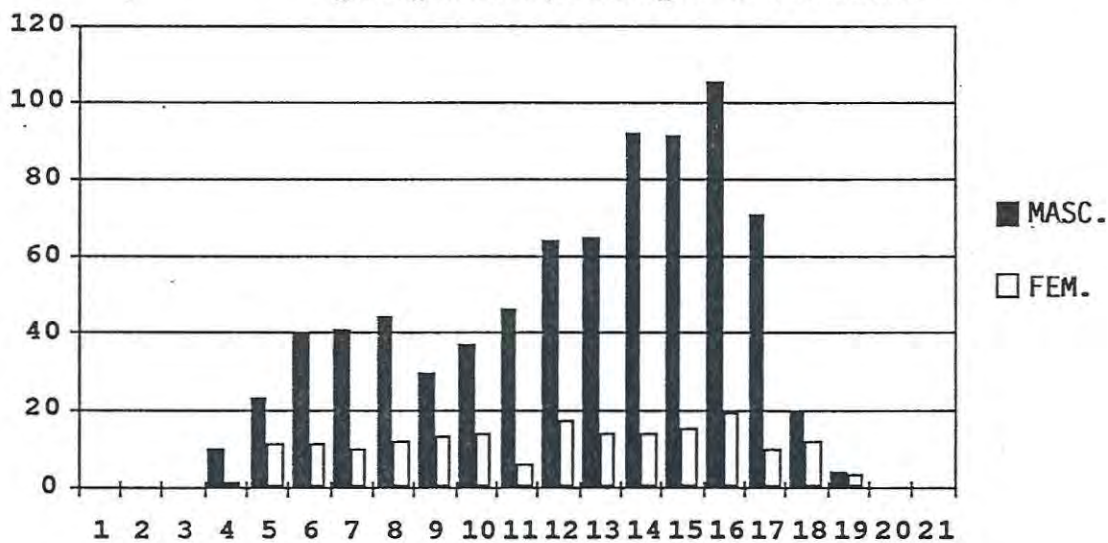
PATIENTS HOSPITALISES EN 1988, SELON LE SEXE ET L'AGE PAR GROUPE QUINQUENNAL, CLINIQUE DE CHIRURGIE THORACIQUE



PATIENTS HOSPITALISES EN 1988			
CLINIQUE D'UROLOGIE			
AGE	HOMMES	FEMMES	TOTAL
0-4 ANS	0	0	0
5-9 ANS	0	0	0
10-14 ANS	0	0	0
15-19	10	1	11
20-24	23	11	34
25-29	40	11	51
30-34	41	10	51
35-39	44	12	56
40-44	30	13	43
45-49	37	14	51
50-54	46	6	52
55-59	64	17	81
60-64	65	14	79
65-69	92	14	106
70-74	91	15	106
75-79	105	19	124
80-84	71	10	81
85-89	20	12	32
90-94	4	3	7
95-99	0	0	0
100 ET PLUS	0	0	0
TOTAL	783	182	965

Age moyen 59,83 56,93
 Ecart type 18,55 20,01

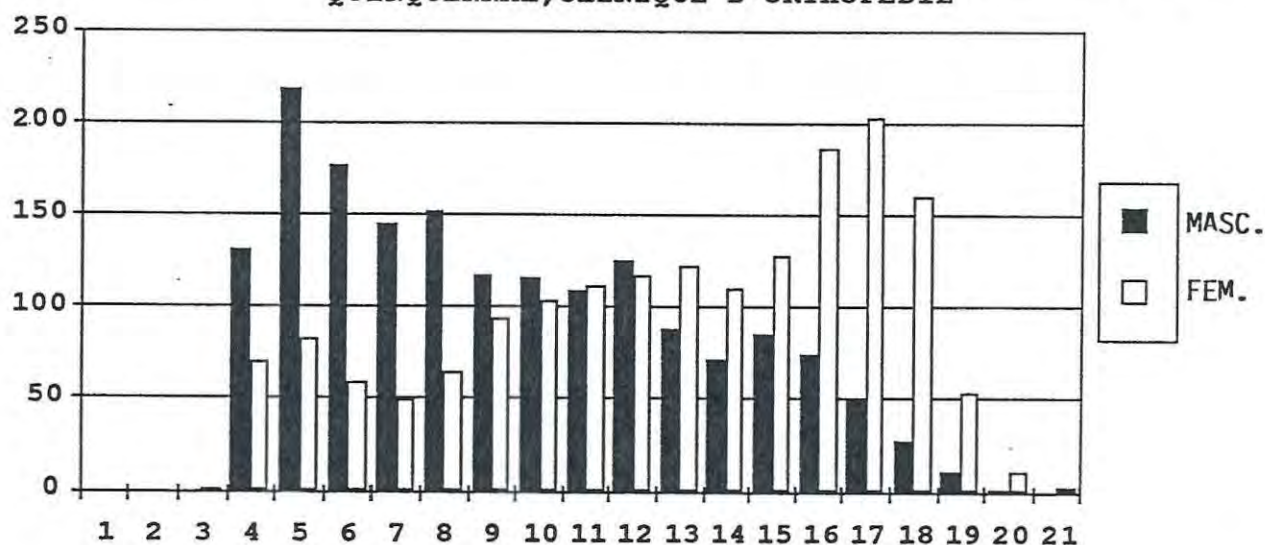
PATIENTS HOSPITALISES EN 1988, SELON LE SEXE ET L'AGE PAR GROUPE QUINQUENNAL, CLINIQUE D'UROLOGIE



PATIENTS HOSPITALISES EN 1988			
CLINIQUE D'ORTHOPEDIE			
AGE	HOMMES	FEMMES	TOTAL
0-4 ANS	0	0	0
5-9 ANS	0	0	0
10-14 ANS	0	1	1
15-19	131	70	201
20-24	217	82	299
25-29	176	59	235
30-34	144	49	193
35-39	152	65	217
40-44	117	93	210
45-49	115	103	218
50-54	109	112	221
55-59	125	117	242
60-64	88	122	210
65-69	71	110	181
70-74	85	128	213
75-79	74	186	260
80-84	49	203	252
85-89	27	160	187
90-94	10	54	64
95-99	1	10	11
100 ET PLUS	0	2	2
TOTAL	1691	1726	3417

Age moyen 44,56 61,33
 Ecart type 19,90 21,63

PATIENTS HOSPITALISES EN 1988, SELON LE SEXE ET L'AGE PAR GROUPE QUINQUENNAL, CLINIQUE D'ORTHOPEDIE

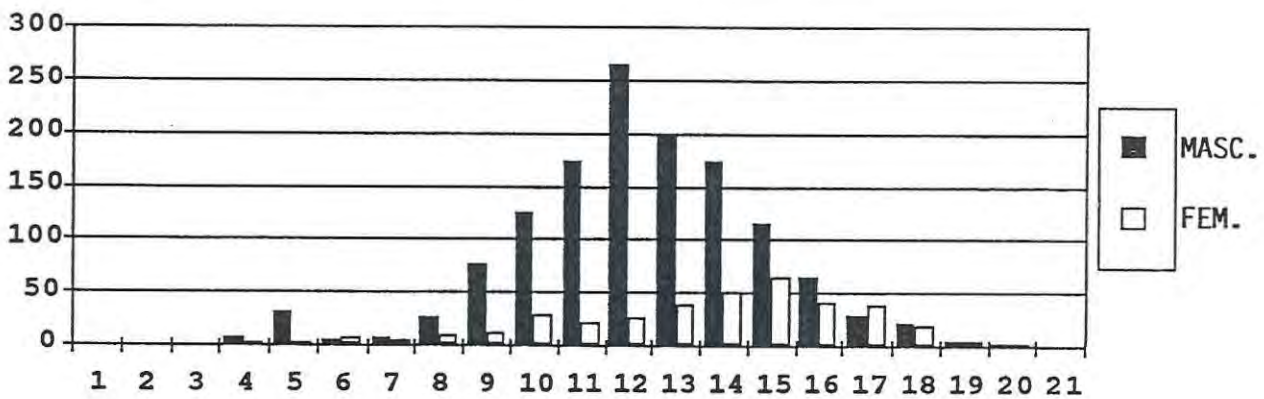


PATIENTS HOSPITALISES EN 1988			
CLINIQUE DE CHIRURGIE CARDIOVASCULAIRE			
AGE	HOMMES	FEMMES	TOTAL
0-4 ANS	0	0	0
5-9 ANS	0	0	0
10-14 ANS	0	0	0
15-19	7	2	9
20-24	31	1	32
25-29	5	6	11
30-34	7	4	11
35-39	26	9	35
40-44	76	10	86
45-49	124	27	151
50-54	173	20	193
55-59	266	26	292
60-64	200	39	239
65-69	173	50	223
70-74	115	64	179
75-79	64	40	104
80-84	28	38	66
85-89	20	19	39
90-94	3	5	8
95-99	2	2	4
100 ET PLUS	0	0	0
TOTAL	1320	362	1682

Age moyen 58,84 66,16

Ecart type 12,80 14,96

PATIENTS HOSPITALISES EN 1988 SELON LE SEXE ET L'AGE PAR GROUPE QUINQUENNAL, CLINIQUE DE CHIRURGIE CARDIOVASCULAIRE

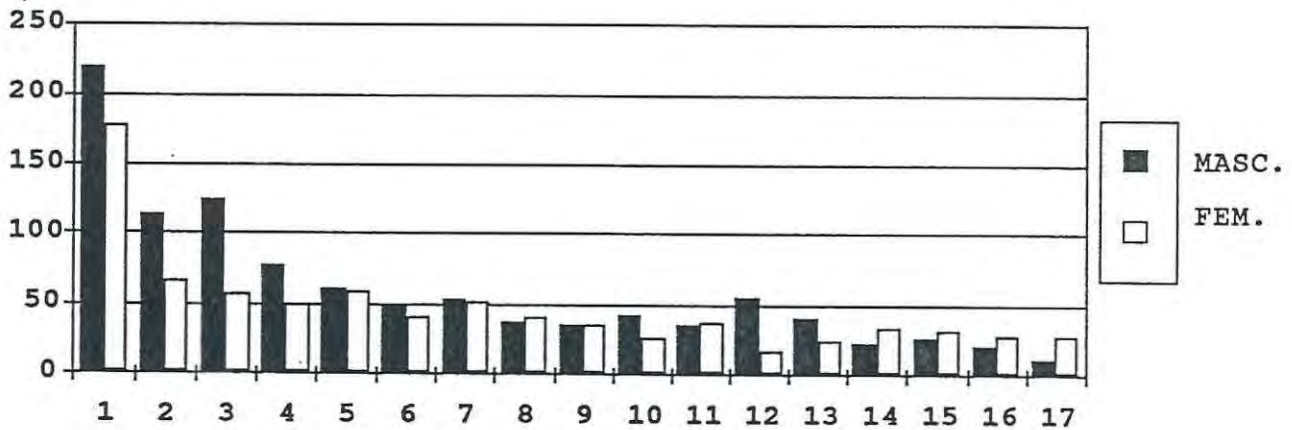


PATIENTS HOSPITALISES EN 1988			
CLINIQUE DE PEDIATRIE			
AGE	MASCULIN	FEMININ	TOTAL
0	219	178	397
1	114	66	180
2	124	57	181
3	77	50	127
4	60	59	119
5	47	40	87
6	54	52	106
7	36	41	77
8	35	35	70
9	42	26	68
10	35	37	72
11	56	16	72
12	40	24	64
13	22	33	55
14	26	32	58
15	20	28	48
16 ET PLUS	12	27	39
TOTAL	1019	801	1820

Age moyen 4,83 5,63

Ecart type 4,70 5,24

PATIENTS HOSPITALISES EN 1988, SELON LE SEXE ET PAR ANNEE D'AGE, CLINIQUE DE PEDIATRIE

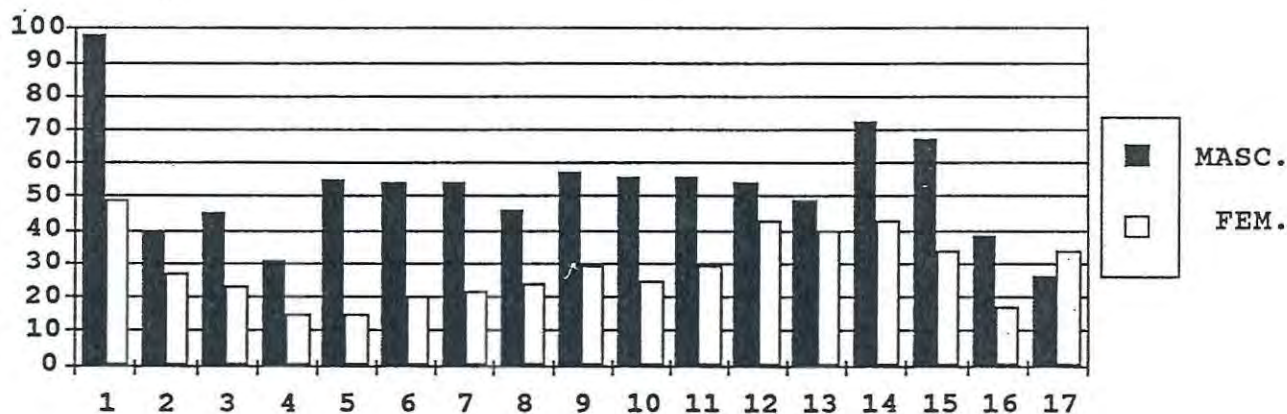


PATIENTS HOSPITALISES EN 1988			
CLINIQUE DE CHIRURGIE PEDIATRIQUE			
AGE	MASCULIN	FEMININ	TOTAL
0	98	49	147
1	40	27	67
2	45	23	68
3	31	15	46
4	55	15	70
5	54	20	74
6	54	22	76
7	46	24	70
8	57	29	86
9	56	25	81
10	56	29	85
11	54	43	97
12	49	40	89
13	72	43	115
14	67	34	101
15	38	17	55
16 ET PLUS	26	34	60
TOTAL	898	489	1387

Age moyen 7,78 8,58

Ecart type 5,03 5,37

PATIENTS HOSPITALISES EN 1988, SELON LE SEXE ET PAR ANNEE D'AGE, CLINIQUE DE CHIRURGIE PEDIATRIQUE

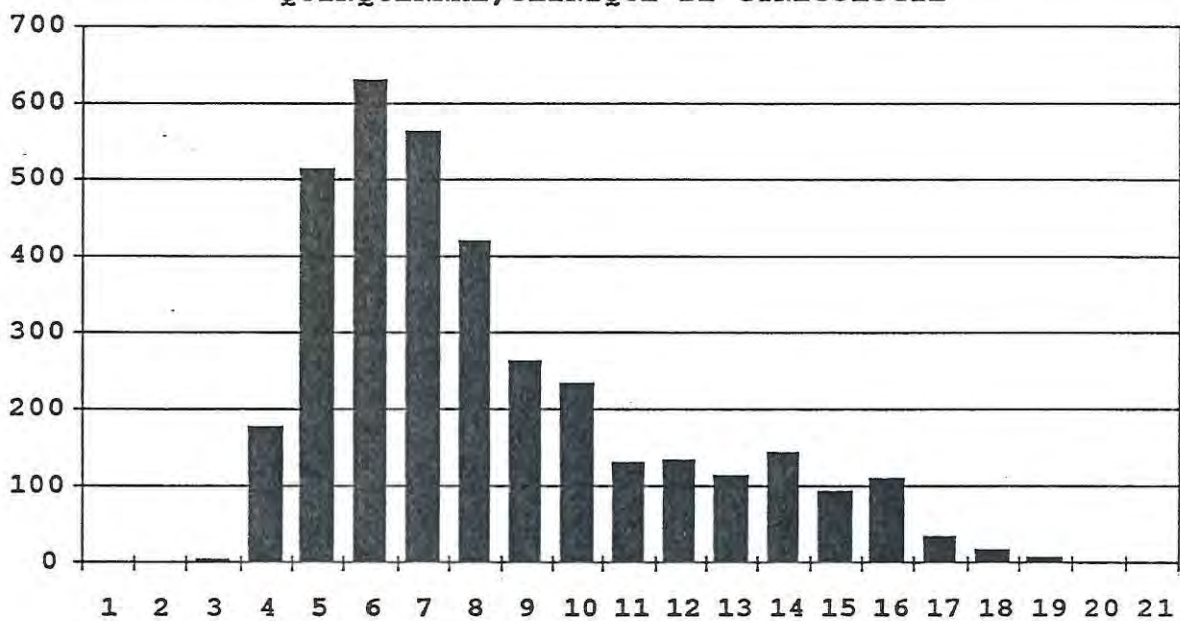


PATIENTS HOSPITALISES EN 1988	
CLINIQUE DE GYNECOLOGIE	
AGE	FEMMES
0-4 ANS	0
5-9 ANS	0
10-14 ANS	3
15-19	176
20-24	514
25-29	631
30-34	564
35-39	419
40-44	264
45-49	235
50-54	131
55-59	134
60-64	116
65-69	145
70-74	94
75-79	112
80-84	35
85-89	17
90-94	9
95-99	0
100 ET PLUS	0
TOTAL	3599

Age moyen 39,12

Ecart type 16,73

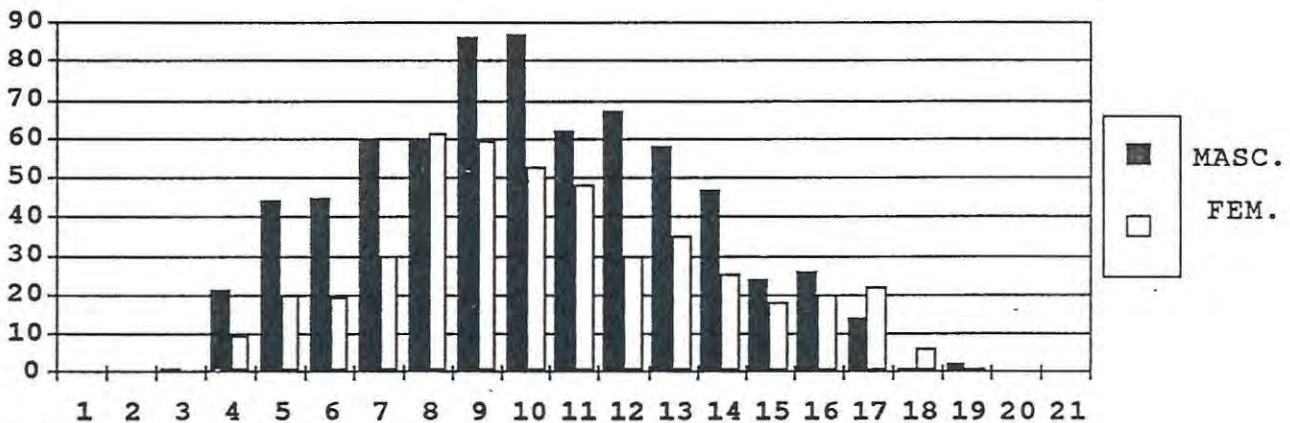
PATIENTS HOSPITALISES EN 1988, FEMMES SELON L'AGE PAR GROUPE QUINQUENNAL, CLINIQUE DE GYNECOLOGIE



	A	B	C	D
1	PATIENTS HOSPITALISES EN 1988			
2	CLINIQUE DE NEUROCHIRURGIE			
3	AGE	HOMMES	FEMMES	TOTAL
4	0-4 ANS	0	0	0
5	5-9 ANS	0	0	0
6	10-14 ANS	1	0	1
7	15-19	21	9	30
8	20-24	44	20	64
9	25-29	45	19	64
10	30-34	60	30	90
11	35-39	59	61	120
12	40-44	86	59	145
13	45-49	87	53	140
14	50-54	62	48	110
15	55-59	67	30	97
16	60-64	58	35	93
17	65-69	47	25	72
18	70-74	24	18	42
19	75-79	26	20	46
20	80-84	14	22	36
21	85-89	1	6	7
22	90-94	2	1	3
23	95-99	0	0	0
24	100 ET PLUS	0	0	0
25	TOTAL	704	456	1160

Age moyen 47,79 50,05
 Ecart type 16,37 16,87

PATIENTS HOSPITALISES EN 1988, SELON LE SEXE ET L'AGE PAR GROUPE QUINQUENNAL, CLINIQUE DE NEUROCHIRURGIE

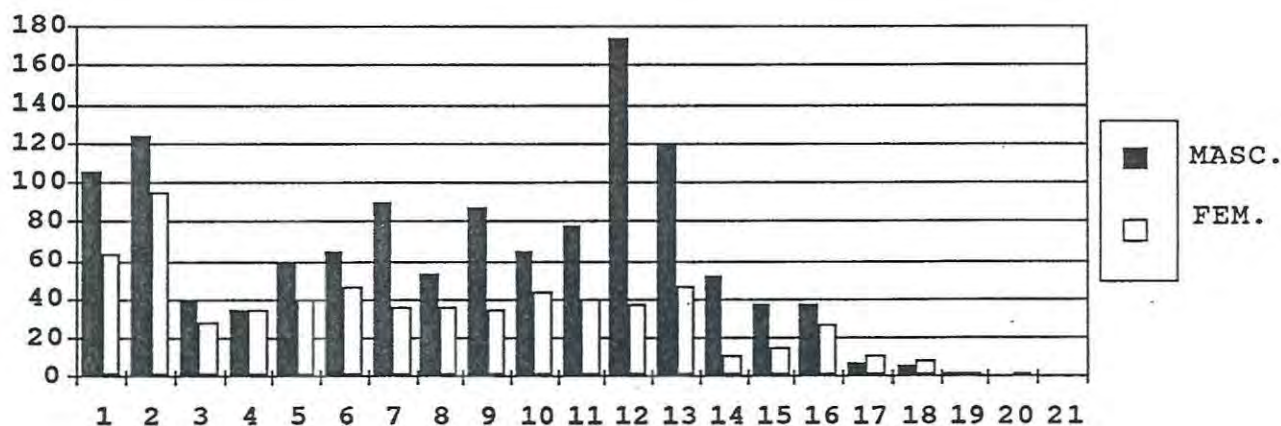


PATIENTS HOSPITALISES EN 1988			
CLINIQUE D'OTO-RHINO-LARYNGOLOGIE			
AGE	MASCULIN	FEMININ	TOTAL
0-4 ANS	105	63	168
5-9 ANS	124	95	219
10-14 ANS	40	28	68
15-19	35	34	69
20-24	58	39	97
25-29	64	46	110
30-34	90	36	126
35-39	53	36	89
40-44	87	34	121
45-49	65	43	108
50-54	78	39	117
55-59	173	37	210
60-64	118	46	164
65-69	52	11	63
70-74	37	15	52
75-79	37	27	64
80-84	7	11	18
85-89	5	8	13
90-94	1	2	3
95-99	0	1	1
100 ET PLUS	0	0	0
TOTAL	1229	651	1880

Age moyen 39,59 35,07

Ecart type 22,93 23,34

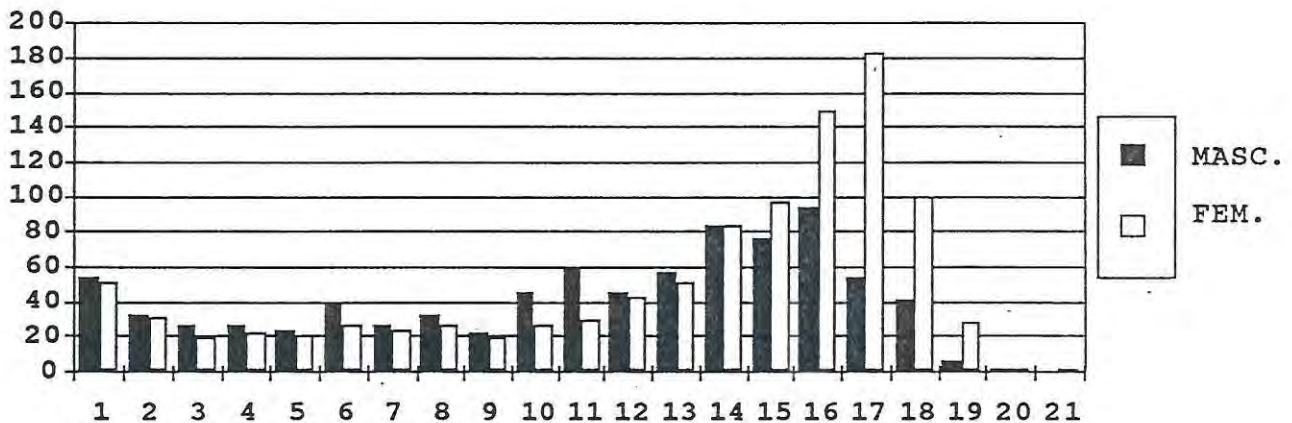
PATIENTS HOSPITALISES EN 1988, SELON LE SEXE ET L'AGE PAR GROUPE QUINQUENNAL, CLINIQUE D'OTO-RHINO-LARYNGOLOGIE



PATIENTS HOSPITALISES EN 1988			
CLINIQUE D'OPHTALMOLOGIE			
AGE	HOMMES	FEMMES	TOTAL
0-4 ANS	54	51	105
5-9 ANS	33	31	64
10-14 ANS	26	19	45
15-19	26	22	48
20-24	23	20	43
25-29	38	27	65
30-34	26	24	50
35-39	33	26	59
40-44	22	19	41
45-49	45	27	72
50-54	59	29	88
55-59	45	43	88
60-64	57	51	108
65-69	84	83	167
70-74	76	97	173
75-79	93	149	242
80-84	54	182	236
85-89	41	100	141
90-94	6	28	34
95-99	1	2	3
100 ET PLUS	0	1	1
TOTAL	842	1031	1873

Age moyen 52,50 57,34
 Ecart type 25,93 25,83

PATIENTS HOSPITALISES EN 1988, SELON LE SEXE ET L'AGE PAR GROUPE QUINQUENNAL, CLINIQUE OPHTALMOLOGIQUE

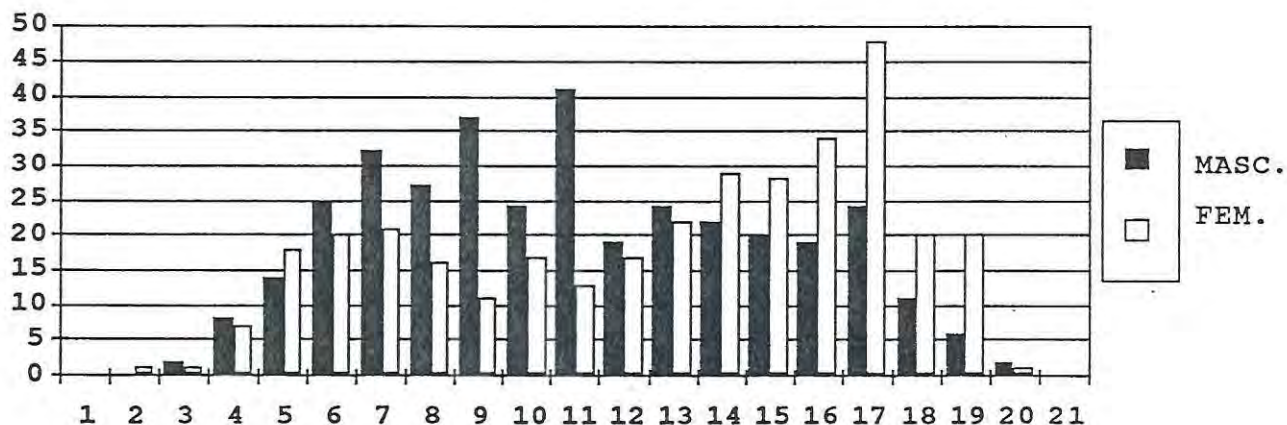


PATIENTS HOSPITALISES EN 1988			
CLINIQUE DE DERMATOLOGIE			
AGE	HOMMES	FEMMES	TOTAL
0-4 ANS	0	0	0
5-9 ANS	0	1	1
10-14 ANS	2	1	3
15-19	8	7	15
20-24	14	18	32
25-29	25	20	45
30-34	32	21	53
35-39	27	16	43
40-44	37	11	48
45-49	24	17	41
50-54	41	13	54
55-59	19	17	36
60-64	24	22	46
65-69	22	29	51
70-74	20	28	48
75-79	19	34	53
80-84	24	48	72
85-89	11	20	31
90-94	6	20	26
95-99	2	1	3
100 ET PLUS	0	0	0
TOTAL	357	344	701

Age moyen 52,60 60,95

Ecart type 19,89 22,47

PATIENTS HOSPITALISES EN 1988, SELON LE SEXE ET L'AGE PAR GROUPE QUINQUENNAL, CLINIQUE DE DERMATOLOGIE

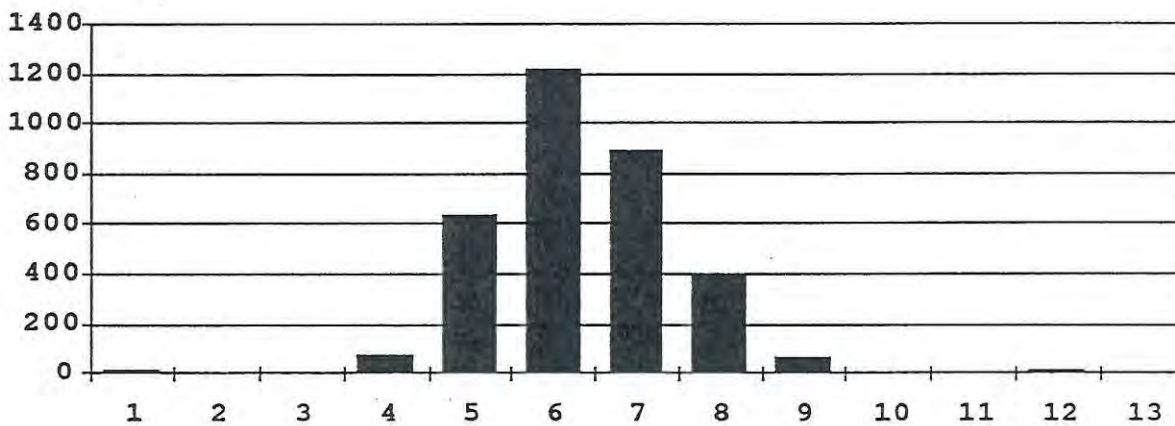


PATIENTS HOSPITALISES EN 1988	
CLINIQUE D'OBSTETRIQUE	
AGE	FEMMES
0-4 ANS	2
5-9 ANS	0
10-14 ANS	0
15-19	78
20-24	637
25-29	1216
30-34	893
35-39	392
40-44	62
45-49	1
50-54	0
55-59	2
60-64	1
TOTAL	3284

Age moyen 29,15

Ecart type 5,38

PATIENTS HOSPITALISES EN 1988, DE SEXE FEMININ, PAR GROUPE D'AGE QUINQUENNAL, CLINIQUE D'OBSTETRIQUE

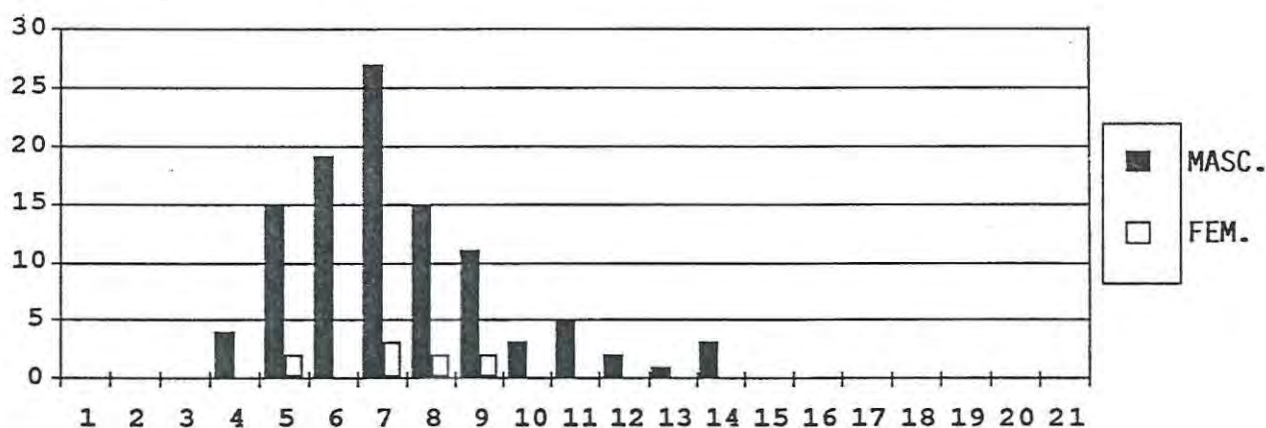


PATIENTS HOSPITALISES EN 1988			
INSTITUT DE MEDECINE LEGALE			
AGE	HOMMES	FEMMES	TOTAL
0-4 ANS	0	0	0
5-9 ANS	0	0	0
10-14 ANS	0	0	0
15-19	4	0	4
20-24	15	2	17
25-29	19	0	19
30-34	27	3	30
35-39	15	2	17
40-44	11	2	13
45-49	3	0	3
50-54	5	0	5
55-59	2	0	2
60-64	1	0	1
65-69	3	0	3
70-74	0	0	0
75-79	0	0	0
80-84	0	0	0
85-89	0	0	0
90-94	0	0	0
95-99	0	0	0
100 ET PLUS	0	0	0
TOTAL	105	9	114

Age moyen 34,50 33,61

Ecart type 10,93 7,41

PATIENTS HOSPITALISES EN 1988, SELON LE SEXE ET L'AGE PAR GROUPE QUINQUENNAL, INSTITUT DE MEDECINE LEGALE

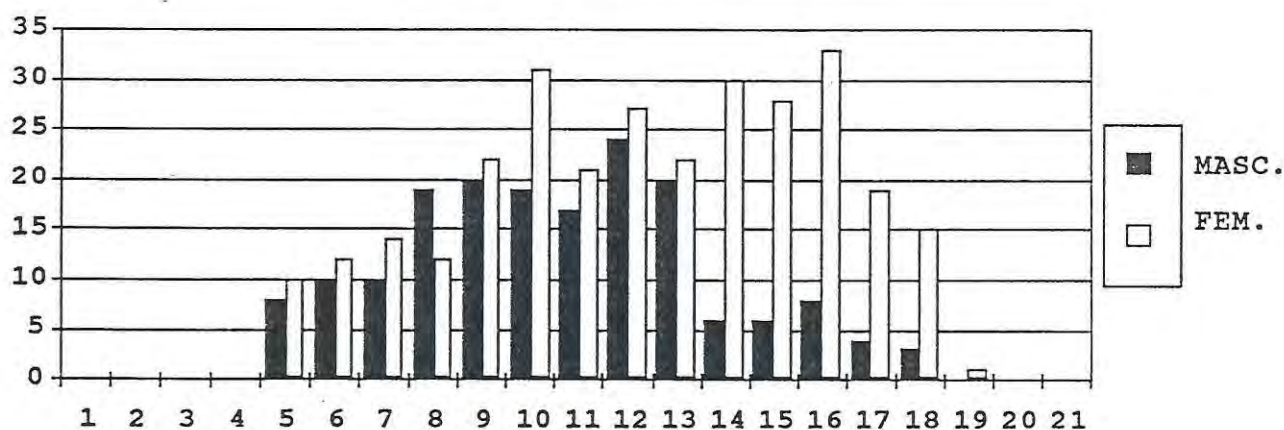


PATIENTS HOSPITALISES EN 1988			
DIVISION DE RHUMATOLOGIE			
AGE	HOMMES	FEMMES	TOTAL
0-4 ANS	0	0	0
5-9 ANS	0	0	0
10-14 ANS	0	0	0
15-19	0	0	0
20-24	8	10	18
25-29	10	12	22
30-34	10	14	24
35-39	19	12	31
40-44	20	22	42
45-49	19	31	50
50-54	17	21	38
55-59	24	27	51
60-64	20	22	42
65-69	6	30	36
70-74	6	28	34
75-79	8	33	41
80-84	4	19	23
85-89	3	15	18
90-94	0	1	1
95-99	0	0	0
100 ET PLUS	0	0	0
TOTAL	174	297	471

Age moyen 48,97 58,86

Ecart type 18,88 17,85

PATIENTS HOSPITALISES EN 1988, SELON LE SEXE ET L'AGE PAR GROUPE QUINQUENNAL, DIVISION DE RHUMATOLOGIE

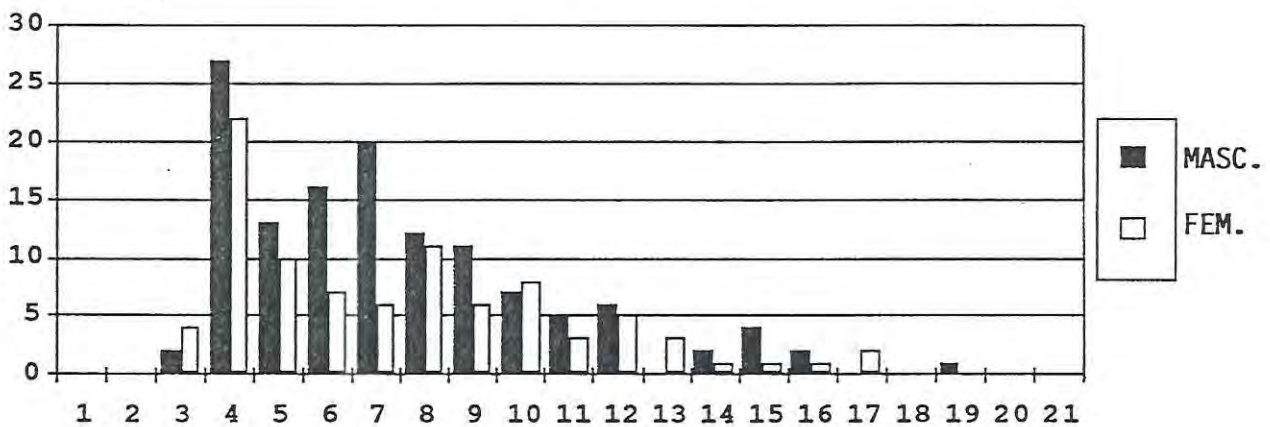


PATIENTS HOAPITALISES EN 1988			
CLINIQUE MAXILLO-FACIALE			
AGE	HOMMES	FEMMES	TOTAL
0-4 ANS	0	0	0
5-9 ANS	0	0	0
10-14 ANS	2	4	6
15-19	27	22	49
20-24	13	10	23
25-29	16	7	23
30-34	20	6	26
35-39	12	11	23
40-44	11	6	17
45-49	7	8	15
50-54	5	3	8
55-59	6	5	11
60-64	0	3	3
65-69	2	1	3
70-74	4	1	5
75-79	2	1	3
80-84	0	2	2
85-89	0	0	0
90-94	1	0	1
95-99	0	0	0
100 ET PLUS	0	0	0
TOTAL	128	90	218

Age moyen 34,45 33,00

Ecart type 16,20 18,80

PATIENTS HOSPITALISES EN 1988 ,SELON LE SEXE ET L'AGE PAR GROUPE QUINQUENNAL ,CLINIQUE MAXILLO-FACIALE

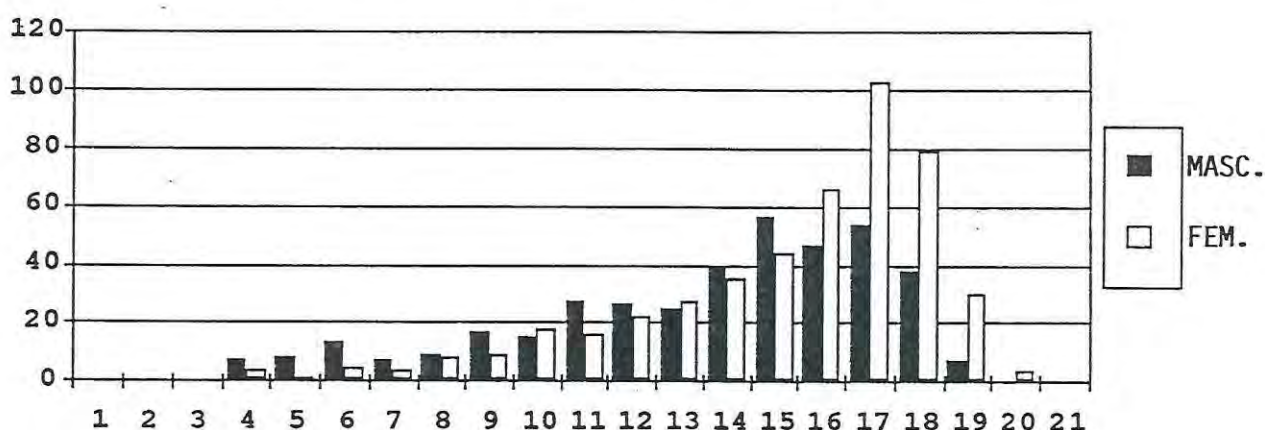


PATIENTS HOSPITALISES EN 1988			
SERVICE MEDECINE BEAU-SEJOUR			
AGE	HOMMES	FEMMES	TOTAL
0-4 ANS	0	0	0
5-9 ANS	0	0	0
10-14 ANS	0	0	0
15-19	7	4	11
20-24	8	1	9
25-29	13	5	18
30-34	7	4	11
35-39	9	8	17
40-44	17	9	26
45-49	15	18	33
50-54	27	16	43
55-59	26	22	48
60-64	25	27	52
65-69	39	35	74
70-74	56	44	100
75-79	47	66	113
80-84	54	103	157
85-89	38	79	117
90-94	7	30	37
95-99	0	4	4
100 ET PLUS	0	0	0
TOTAL	395	475	870

Age moyen 65,56 73,54

Ecart type 18,40 15,84

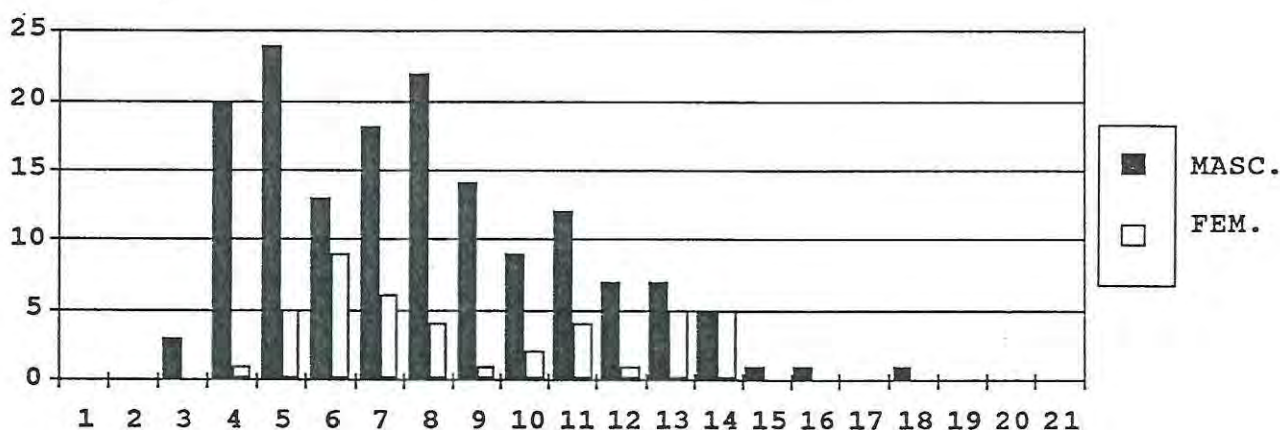
PATIENTS HOSPITALISES EN 1988, SELON LE SEXE ET L'AGE PAR GROUPE QUINQUENNAL, SERVICE MEDECINE BEAU-SEJOUR



PATIENTS HOSPITALISES EN 1988			
DIVISION DES PARAPLEGIQUES			
AGE	HOMMES	FEMMES	TOTAL
0-4 ANS	0	0	0
5-9 ANS	0	0	0
10-14 ANS	3	0	3
15-19	20	1	21
20-24	24	5	29
25-29	13	9	22
30-34	18	6	24
35-39	22	4	26
40-44	14	1	15
45-49	9	2	11
50-54	12	4	16
55-59	7	1	8
60-64	7	5	12
65-69	5	5	10
70-74	1	0	1
75-79	1	0	1
80-84	0	0	0
85-89	1	0	1
90-94	0	0	0
95-99	0	0	0
100 ET PLUS	0	0	0
TOTAL	157	43	200

Age moyen 36,70 41,34
 Ecart type 15,58 16,25

PATIENTS HOSPITALISES EN 1988, SELON LE SEXE ET L'AGE PAR GROUPE QUINQUENNAL, DIVISION DES PARAPLEGIQUES

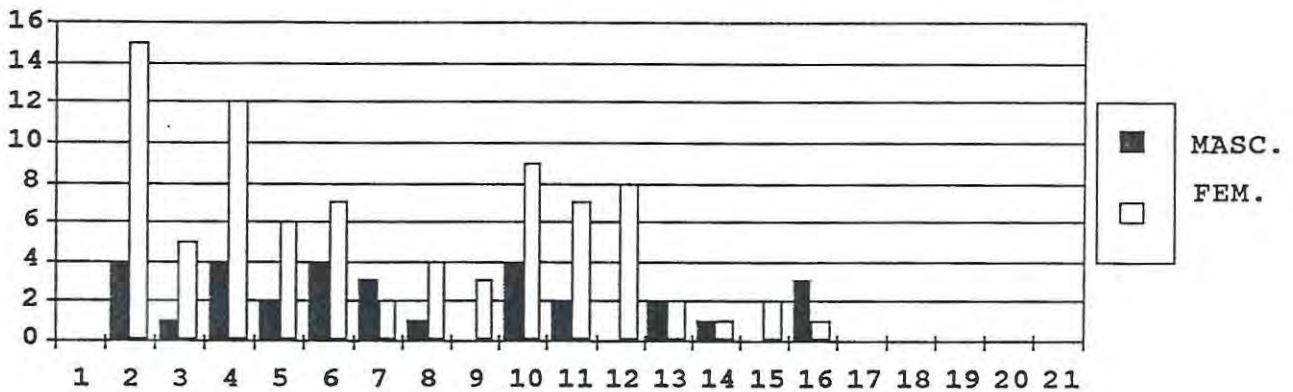


PATIENTS HOSPITALISES EN 1988			
UNITE DE CHIRURGIE PLASTIQUE			
ET RECONSTRUCTIVE			
AGE	HOMMES	FEMMES	TOTAL
0-4 ANS	0	0	0
5-9 ANS	4	15	19
10-14 ANS	1	5	6
15-19	4	12	16
20-24	2	6	8
25-29	4	7	11
30-34	3	2	5
35-39	1	4	5
40-44	0	3	3
45-49	4	9	13
50-54	2	7	9
55-59	0	8	8
60-64	2	2	4
65-69	1	1	2
70-74	0	2	2
75-79	3	1	4
80-84	0	0	0
85-89	0	0	0
90-94	0	0	0
95-99	0	0	0
100 ET PLUS	0	0	0
TOTAL	31	84	115

Age moyen 36,21 32,44

Ecart type 21,98 20,04

PATIENTS HOSPITALISES EN 1988, SELON LE SEXE ET L'AGE PAR GROUPE QUINQUENNAL, UNITE DE CHIRURGIE PLASTIQUE ET RECONSTRUCTIVE

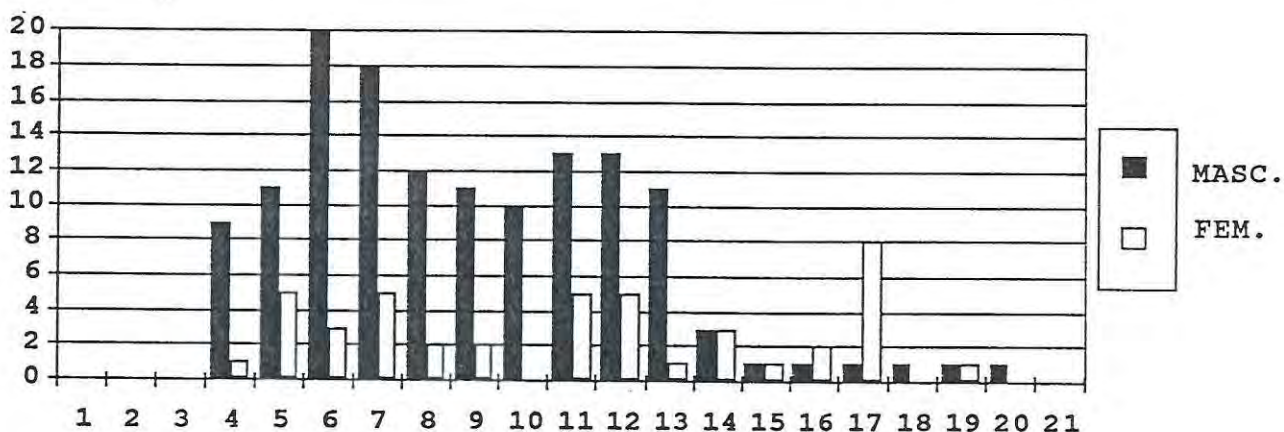


PATIENTS HOSPITALIES EN 1988			
UNITE DE CHIRURGIE DE LA MAIN			
AGE	HOMMES	FEMMES	TOTAL
0-4 ANS	0	0	0
5-9 ANS	0	0	0
10-14 ANS	0	0	0
15-19	9	1	10
20-24	11	5	16
25-29	20	3	23
30-34	18	5	23
35-39	12	2	14
40-44	11	2	13
45-49	10	0	10
50-54	13	5	18
55-59	13	5	18
60-64	11	1	12
65-69	3	3	6
70-74	1	1	2
75-79	1	2	3
80-84	1	8	9
85-89	1	0	1
90-94	1	1	2
95-99	1	0	1
100 ET PLUS	0	0	0
TOTAL	137	44	181

Age moyen : 42,06 52,95

Ecart type : 16,85 22,41

PATIENTS HOSPITALISES EN 1988, SELON LE SEXE ET L'AGE PAR GROUPE QUINQUENNAL, UNITE DE CHIRURGIE DE LA MAIN

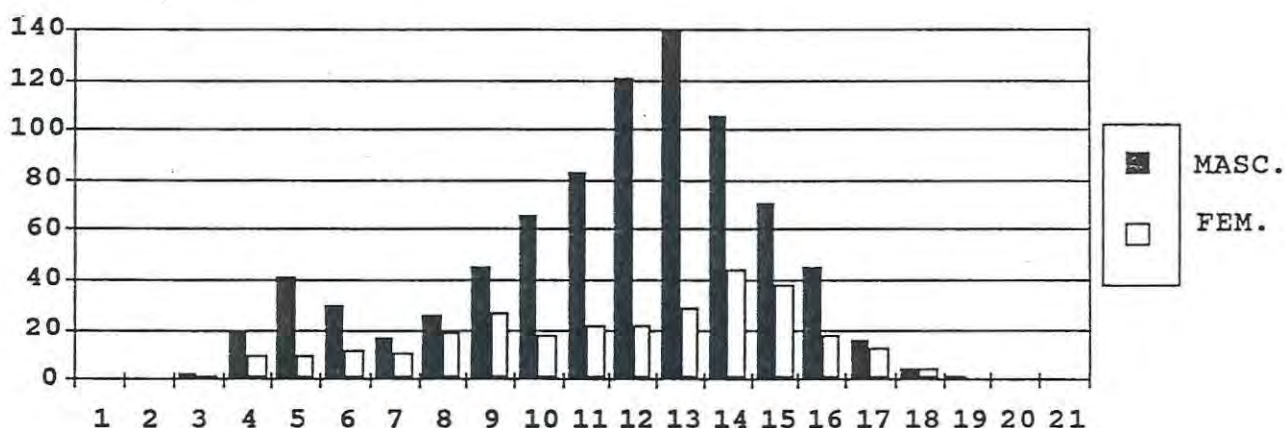


PATIENTS HOSPITALISES EN 1988			
SOINS INTENSIFS DE CHIRURGIE			
AGE	HOMMES	FEMMES	TOTAL
0-4 ANS	0	0	0
5-9 ANS	0	0	0
10-14 ANS	2	1	3
15-19	20	9	29
20-24	41	9	50
25-29	30	11	41
30-34	17	10	27
35-39	26	19	45
40-44	45	27	72
45-49	66	18	84
50-54	83	22	105
55-59	121	22	143
60-64	139	29	168
65-69	105	44	149
70-74	71	38	109
75-79	45	18	63
80-84	16	12	28
85-89	4	4	8
90-94	1	0	1
95-99	0	0	0
100 ET PLUS	0	0	0
TOTAL	832	293	1125

Age moyen 55,52 56,00

Ecart type 15,99 17,65

PATIENTS HOSPITALISES EN 1988, SELON LE SEXE ET L'AGE PAR GROUPE QUINQUENNAL, SOINS INTENSIFS DE CHIRURGIE

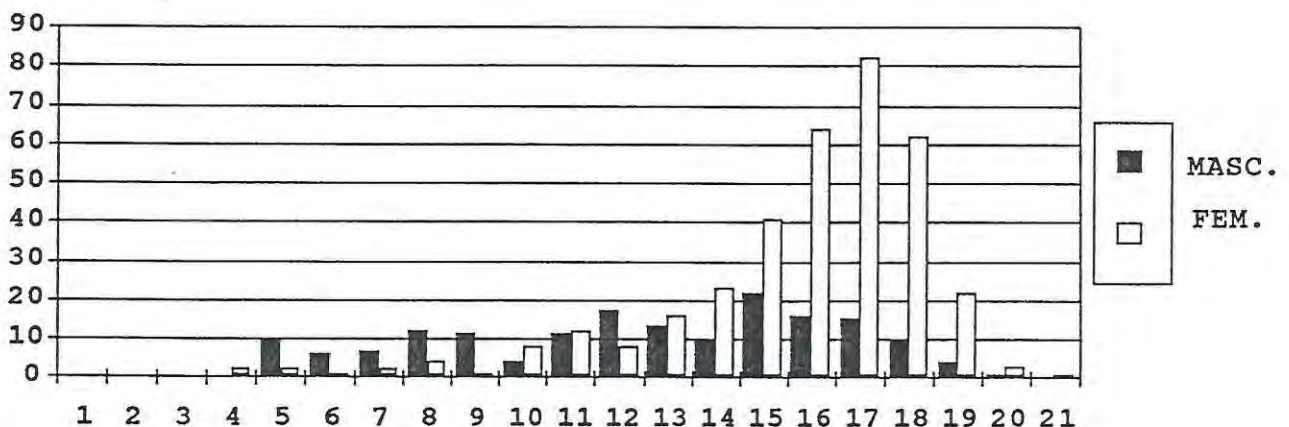


PATIENTS HOSPITALISES EN 1988			
SERVICE ORTHOPEDIQUE BEAU-SEJOUR			
AGE	HOMMES	FEMMES	TOTAL
0-4 ANS	0	0	0
5-9 ANS	0	0	0
10-14 ANS	0	0	0
15-19	0	2	2
20-24	9	2	11
25-29	6	1	7
30-34	7	2	9
35-39	12	4	16
40-44	11	1	12
45-49	4	8	12
50-54	11	12	23
55-59	17	8	25
60-64	13	16	29
65-69	9	23	32
70-74	22	41	63
75-79	16	64	80
80-84	15	82	97
85-89	9	62	71
90-94	4	22	26
95-99	1	3	4
100 ET PLUS	0	1	1
TOTAL	166	354	520

Age moyen 60,27 76,15

Ecart type 19,70 13,73

PATIENTS HOSPITALISES EN 1988, SELON LE SEXE ET L'AGE PAR GROUPE QUINQUENNAL, SERVICE ORTHOPEDIQUE BEAU-SEJOUR



PATIENTS HOSPITALISES EN 1988			
SERVICE DE CHIRURGIE BEAU-SEJOUR			
AGE	HOMMES	FEMMES	TOTAL
0-4 ANS	0	0	0
5-9 ANS	0	0	0
10-14 ANS	0	0	0
15-19	0	0	0
20-24	2	0	2
25-29	0	0	0
30-34	0	1	1
35-39	1	0	1
40-44	0	1	1
45-49	3	1	4
50-54	1	2	3
55-59	3	0	3
60-64	6	2	8
65-59	4	2	6
70-74	6	5	11
75-79	11	8	19
80-84	11	13	24
85-89	7	13	20
90-94	1	4	5
95-99	0	0	0
100 ET PLUS	0	0	0
TOTAL	56	52	108

Age moyen 71,34 77,88
 Ecart type 15,46 13,06

PATIENTS HOSPITALISES EN 1988, SELON LE SEXE ET L'AGE PAR GROUPE QUINQUENNAL, SERVICE DE CHIRURGIE BEAU-SEJOUR

