

dépenses pour les constructions
dans le canton de genève en 1976 et 1977

n° 4
mai 77

Résultats provisoires de l'enquête annuelle
du délégué aux questions conjoncturelles et
comparaison avec les années précédentes

AVERTISSEMENT

au sujet des publications du service cantonal de statistique

A fin 1976, le service a entrepris l'étude d'une nouvelle conception générale de ses publications, dans l'optique d'une meilleure satisfaction des besoins en informations et d'une uniformisation de la présentation.

Par rapport aux publications périodiques, le premier objectif a été la transformation du bulletin trimestriel et une enquête auprès de ses lecteurs a été menée en janvier-février 1977. Dorénavant le bulletin paraîtra en format A4 et ne contiendra plus que des tableaux statistiques courants. Les articles, qui jusqu'à présent en faisaient partie, seront publiés dans la collection "Aspects statistiques". Néanmoins durant l'année 1977 en tout cas, ils seront compris dans l'abonnement.

L'annuaire de cette année gardera sa forme habituelle, mais une autre présentation est à l'étude de manière à pouvoir être introduite en 1978.

Liste des publications nouvelle formule:

PERIODIQUES

Prix 1977

● Bulletin statistique

Publication trimestrielle de tableaux statistiques présentant l'évolution démographique et économique à Genève, complétée chaque mois intermédiaire par une mise à jour succincte (1 page).

Abonnement¹⁾
(12 numéros) : 18 F.
Prix du numéro :
Bulletin trimestriel : 4 F.
Complément mensuel : 0,50 F.

● Annuaire statistique

Recueil détaillé des principales statistiques annuelles, paraissant au mois de septembre (environ 250 pages).

30 F.

● Memento statistique genevois

Aperçu des données annuelles de base les plus récentes, sous forme d'un dépliant paraissant au mois de mai.

NON PERIODIQUES

● Aspects statistiques

Cahiers consacrés à la présentation, brièvement commentée, de statistiques spécifiques (résultats d'enquêtes, de scrutins, brèves études).

selon l'importance

● Etudes

Publications réservées à l'analyse détaillée d'un domaine ou d'un problème particuliers.

selon l'importance

1) y compris les "Aspects statistiques".

Rédaction, commandes et envoi :

Service cantonal de statistiques, Genève, 8, rue du 31-décembre
Case postale 306, 1211 Genève 6
Tél. : (022) 36 14 00
Compte de chèques : 12 - 6 310

Reproduction autorisée avec mention de la source.



SERVICE CANTONAL DE STATISTIQUE - GENEVE
DEPARTEMENT DE L'ECONOMIE PUBLIQUE

DEPENSES POUR LES CONSTRUCTIONS
DANS LE CANTON DE GENEVE
EN 1976 ET 1977

Résultats provisoires de l'enquête annuelle du délégué aux questions conjoncturelles 1) et comparaison avec les années précédentes

SOMMAIRE

	<u>Page</u>
1. INTRODUCTION	2
1.1. But de l'enquête et base légale	2
1.2. Portée de l'enquête	3
2. RESULTATS	4
2.1. Commentaire sur le total des constructions exécutées en 1976 et projetées pour 1977 par les secteurs public et privé	4
2.2. Répartition entre secteurs public et privé	4
2.3. Logements du secteur privé	4
2.4. Communes	5
3. GRAPHIQUES	7
4. TABLEAUX STATISTIQUES	10

1) Dans les chiffres provisoires ne figurent pas les résultats des administrations fédérales, y compris les CFF et PTT, ni ceux des TPG et de la CGN qui sont recensés directement par le délégué aux questions conjoncturelles.

I. INTRODUCTION

1.1. BUT DE L'ENQUETE ET BASE LEGALE

Chaque année, le délégué aux questions conjoncturelles procède à une enquête sur les dépenses des travaux de construction de l'année écoulée et les projets pour l'année en cours, afin d'obtenir des renseignements permettant de déterminer la capacité de production et d'apprécier les perspectives d'occupation relatives à ce secteur. Il s'appuie pour ce faire, sur l'article 5 de la loi fédérale du 30 septembre 1954 sur les mesures préparatoires en vue de combattre les crises et de procurer du travail :

"La Confédération se procure, avec le concours des cantons et des organismes de l'économie privée, la documentation permettant de juger l'évolution de la situation économique. Elle peut procéder, avec l'aide des cantons, à une enquête annuelle sur les constructions publiques et privées prévues pour l'année en cours et celles qui ont été exécutées durant l'année précédente."

A Genève, c'est le service cantonal de statistique (SCS) qui est chargé de faire remplir les questionnaires et de contrôler les réponses, sauf en ce qui concerne les administrations fédérales établies dans notre canton, comme par exemple les CFF et les PTT, ainsi que deux entreprises, les TPG ¹⁾ et la CGN ²⁾, dont les travaux et projets sont directement recensés par le délégué aux questions conjoncturelles.

Ce document présente les résultats provisoires de l'enquête 1976-1977, dépouillée sous la responsabilité du service, et les met en relation avec ceux des années précédentes.

1) Transports publics genevois, auparavant CGTE.

2) Compagnie générale de navigation.

1.2. PORTEE DE L'ENQUETE

Avant de définir exactement sa portée, il est bon de rappeler que deux enquêtes afférentes au domaine de la construction sont effectuées régulièrement par le délégué aux questions conjoncturelles :

- l'enquête sur le programme multiannuel, qui ne recouvre que le secteur public et quelques entreprises privées rattachées à la production et aux transports d'énergie, et qui porte sur la période quinquennale suivant l'année du relevé des données 1),
- l'enquête annuelle qui regroupe, elle, les secteurs privé et public et ne tient compte que des travaux exécutés l'année précédente et des projets prévus pour l'année en cours.

Dans ce sens, il apparaît que cette dernière offre un degré de précision plus élevé quant aux projets et d'autre part présente les résultats complets de tout ce qui a été dépensé pour la construction, tant par le secteur privé que par le secteur public.

Cette enquête recense donc toutes les constructions du bâtiment et du génie civil de la Confédération, des cantons, des communes, des entreprises de droit public, des entreprises de transports privées et des usines d'électricité privées, ainsi que toutes les constructions réalisées par un architecte, un ingénieur ou même le propriétaire durant la période couverte.

Il est bien clair que les chiffres mentionnés dans les tableaux chronologiques et les graphiques sont en valeur réelle et ne tiennent pas compte de l'évolution des prix à la construction.

1) La dernière de ces enquêtes a été réalisée en 1976, également par le SCS et les résultats provisoires ont été publiés dans le No 1/1977 des Aspects statistiques, sous le titre "Programme 1977-1981 des investissements publics à Genève".

2. RESULTATS ¹⁾

2.1. COMMENTAIRE SUR LE TOTAL DES CONSTRUCTIONS EXECUTEES EN 1976 ET PROJETEES POUR 1977 PAR LES SECTEURS PUBLIC ET PRIVE

Au vu des résultats globaux relatifs aux constructions exécutées, on constate que l'année 1976, du moins pour le canton de Genève, a marqué une nette tendance à la stabilisation par rapport à l'année précédente. Ainsi le montant total dépensé à passé de 1'070,9 millions de francs en 1975 à 1'069,4 millions en 1976, soit une diminution de 0,14% seulement. On peut même constater en ce qui concerne les travaux prévus pour 1977, une légère reprise due non seulement aux investissements publics mais également aux projets du secteur privé. En comparant les dépenses prévues pour 1976 et 1977, on s'aperçoit qu'elles passent de 1'165,3 millions de francs à 1'272,7 millions de francs, soit une augmentation de 9,2%.

2.2. REPARTITION ENTRE SECTEURS PUBLIC ET PRIVE

Durant l'année 1976, la répartition des dépenses entre le secteur public et le secteur privé s'établit de la manière suivante : 394,4 millions de francs pour le secteur public, soit 36,9%, et 675,1 millions de francs pour le secteur privé, soit 63,1%. Par comparaison, ces pourcentages s'élevaient en 1973, année record de la période dite de "haute conjoncture" à 26,8% pour le secteur public et 73,2% pour le secteur privé.

Il est intéressant de remarquer que le secteur privé a marqué un recul de 16,4 millions de francs par rapport à l'année précédente, soit -2,4%, alors que le secteur public a progressé de 15,0 millions de francs, soit +4,0%.

2.3. LOGEMENTS DU SECTEUR PRIVE

La construction de logements reste une des composantes essentielles du secteur privé puisqu'ils représentent 70,4%

1) Afin de rendre possible la comparaison entre 1975 et 1976, du fait que pour 1976 ne sont disponibles que les chiffres provisoires (définis selon la note en page 1), il a fallu également retenir pour 1975 les chiffres provisoires.

de l'ensemble des constructions réalisées par ce secteur en 1976.

On constate que le montant dépensé pour la construction a passé de 423,5 millions de francs en 1975 à 475,4 millions de francs en 1976, soit une augmentation de 12,3%, et les prévisions pour 1977 montrent une augmentation de 3,4% par rapport au montant prévu pour 1976.

Afin de déterminer le poids de la rénovation et de la transformation des logements, il a été effectué pour la seule ville de Genève, qui représente un bon échantillon en matière de rénovation, un dépouillement spécifique dont voici les résultats :

Ville de Genève	Montant en millions de F.	
	Exécuté en 1976	Prévu en 1977
Montant total destiné aux logements	173,0	203,2
dont destiné à la rénovation ou à la transformation	33,2 (19,2%)	21,5 (10,6%)

On peut se demander, de prime abord, comment, d'une part, la statistique des logements construits continue de baisser alors que, d'autre part, le montant dépensé pour ceux-ci est en augmentation. La réponse est très simple : l'enquête annuelle recense toutes les dépenses effectuées durant l'année et de ce fait englobe le montant des travaux exécutés pour les logements en construction et qui seront terminés dans une ou plusieurs années.

2.4. COMMUNES

Les cinq communes dans lesquelles ont été dépensées en 1976 les plus fortes sommes par les secteurs public et privé sont, dans

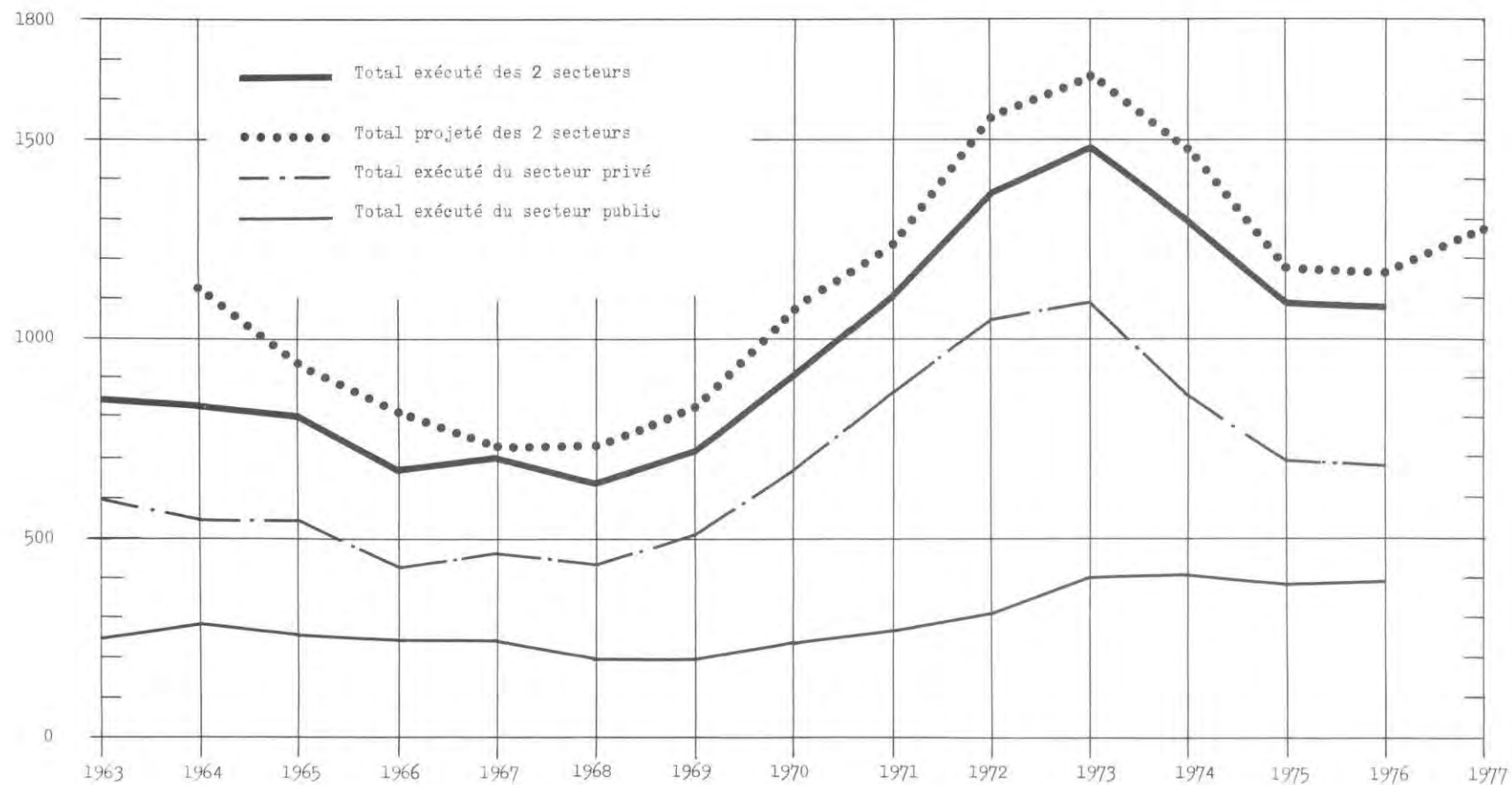
l'ordre décroissant : Genève 359,2 millions de francs, Vernier 66,2 millions, Meyrin 43,4 millions, Puplinge 39,7 millions et Carouge 37,1 millions. Quant aux dépenses prévues pour 1977, il s'agit de : Genève 468,4 millions, Vernier 47,8 millions, Onex 45,8 millions, Lancy 44,5 millions et Meyrin 41,2 millions.

N.B. : Des informations plus détaillées au sujet de cette enquête peuvent être obtenus au SCS.

3.1. COUT PREVU DES CONSTRUCTIONS PROJETEES ET DEPENSES POUR LES CONSTRUCTIONS EXECUTEES PAR LES SECTEURS PUBLIC ET PRIVE, DEPUIS 1963

N.B. : Pour toutes les années, résultats provisoires (voir note en page 1).

Millions de francs

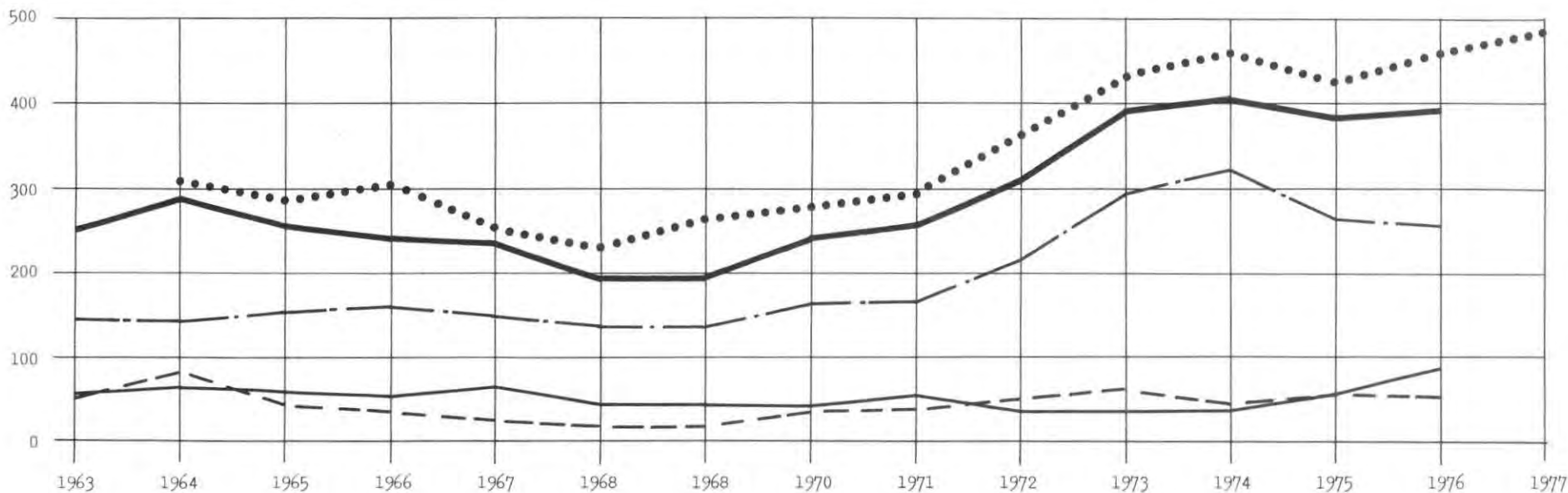


3.2. COUT PREVU DES CONSTRUCTIONS PROJETEES ET DEPENSES POUR LES CONSTRUCTIONS EXECUTEES PAR LE SECTEUR PUBLIC, SELON LE GENRE DE TRAVAUX, DEPUIS 1963

N.B. : Pour toutes les années, résultats provisoires (voir note en page 1).

- Total exécuté
- Total projeté
- .-.- Bâtiments
- Routes
- - - Génie civil

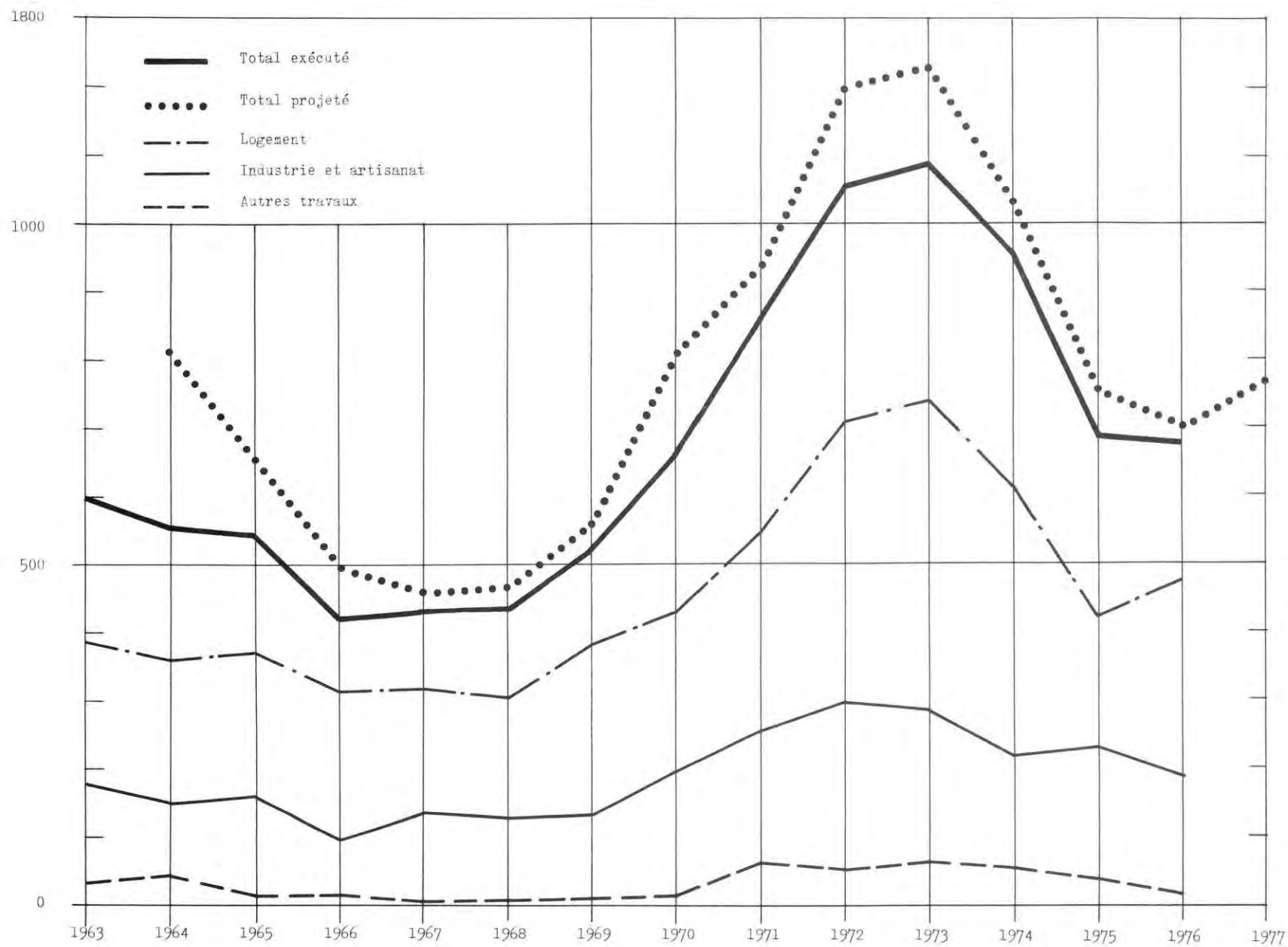
Millions de francs



3.3. COUT PREVU DES CONSTRUCTIONS PROJETEES ET DEPENSES POUR LES CONSTRUCTIONS EXECUTEES PAR LE SECTEUR PRIVE, SELON LE GENRE DE TRAVAUX, DEPUIS 1963

Millions de francs

N.B. : Pour toutes les années, résultats provisoires (voir note en page 1).



4.1. TOTAL DES DEPENSES INVESTIES DANS LA CONSTRUCTION DEPUIS 1960, Y COMPRIS
PAR LES ADMINISTRATIONS RECENSEES DIRECTEMENT PAR LE DELEGUE 1)

<u>ANNEES</u>	<u>MILLIONS DE FRANCS</u>
	(résultats définitifs jusqu'en 1975)
1960	471,0
1961	609,0
1962	672,2
1963	852,5
1964	855,2
1965	820,8
1966	701,2
1967	734,0
1968	672,3
1969	734,8
1970	922,8
1971	1 138,4
1972	1 397,0
1973	1 514,9
1974	1 322,1
1975	1 086,0
1975	résultats provisoires 2) 3) 1 070,9
1976	" " 3) 1 069,4
Prévisions pour 1977	" " 3) 1 272,7

1) Selon liste figurant dans la note en page 1 et sauf pour 1976 et 1977.

2) En 1975 également, afin de permettre la comparaison.

3) Voir note en page 1.

4.2. CONSTRUCTIONS PROJETEES ET EXECUTEES EN 1976 ET PROJETEES POUR 1977 PAR LES SECTEURS PUBLIC ET PRIVE, SELON LE GENRE DE TRAVAUX

Résultats provisoires 1)

		TOTAL GENERAL			
		MONTANT EN MILLIONS DE F.			
		PREVU EN 1976	DEPENSE EN 1976	PREVU EN 1977	
SECTEUR PUBLIC	ETAT ET SECTEUR PARAETATIQUE	ROUTES	31,1	17,5	29,1
		AUTRES TRAVAUX DE GENIE CIVIL	61,9	63,0	80,2
		BATIMENTS	184,4	167,1	190,1
		TOTAL	277,4	247,6	299,4
	COMMUNES	ROUTES	36,1	34,3	39,1
AUTRES TRAVAUX DE GENIE CIVIL		20,9	20,2	34,3	
BATIMENTS		130,7	92,3	106,8	
TOTAL		187,7	146,8	180,2	
TOTAL SECTEUR PUBLIC		465,1	394,4	479,6	
SECTEUR PRIVE	LOGEMENTS	488,3	475,4	504,9	
	INDUSTRIE ET ARTISANAT	180,4	182,5	253,5	
	AUTRES TRAVAUX	31,5	17,2	34,7	
	TOTAL	700,2	675,1	793,1	
TOTAL DES DEUX SECTEURS		1 165,3	1 069,5	1 272,7	

1) Voir note en page 1.

4.3. CONSTRUCTIONS EXECUTEES ET PROJETEES EN 1976 ET PROJETEES POUR 1977 PAR LE
SECTEUR PUBLIC ETATIQUE ET PARAETATIQUE, SELON LE GENRE DE TRAVAUX

Résultats provisoires 1)

ENTRETIEN, REPARATIONS			CONSTRUCTIONS			TOTAL		
MONTANT EN 1000 FR.			MONTANT EN 1000 FR.			MONTANT EN 1000 FR.		
PREVU EN 1976	DEPENSE EN 1976	PREVU EN 1977	PREVU EN 1976	DEPENSE EN 1976	PREVU EN 1977	PREVU EN 1976	DEPENSE EN 1976	PREVU EN 1977

ROUTES

ETAT	1 650	834	820	29 410	16 700	28 240	31 060	17 534	29 060
PARAETATIQUE	10	10	10	-	-	-	10	10	10
TOTAL	1 660	844	830	29 410	16 700	28 240	31 070	17 544	29 070

GENIE CIVIL

ETAT	2 080	2 587	2 143	47 155	47 905	63 887	49 235	50 492	66 030
PARAETATIQUE	20	20	20	12 609	12 449	14 125	12 629	12 469	14 145
TOTAL	2 100	2 607	2 163	59 764	60 354	78 012	61 864	62 961	80 175

BATIMENTS

ETAT	8 304	7 595	8 234	145 857	133 759	157 506	154 161	141 354	165 740
PARAETATIQUE	988	1 004	874	29 204	24 744	23 511	30 192	25 748	24 385
TOTAL	9 292	8 599	9 108	175 061	158 503	181 017	184 353	167 102	190 125

TOTAL

ETAT	12 034	11 016	11 197	222 422	198 364	249 633	234 456	209 380	260 830
PARAETATIQUE	1 018	1 034	904	41 813	37 193	37 636	42 831	38 227	38 540
TOTAL	13 052	12 050	12 101	264 235	235 557	287 269	277 287	247 607	299 370

1) Voir note en page 1.

4.4. CONSTRUCTIONS PROJETEES ET EXECUTEES EN 1976 ET PROJETEES POUR 1977 DANS LES DIFFERENTES COMMUNES PAR LES SECTEURS PUBLIC 2) ET PRIVE, SELON LE GENRE DE TRAVAUX

Résultats provisoires 2)

		GENEVE			AIRE-LA-VILLE			ANIERES			AVULLY			AVUSY			
		MONTANT EN 1000 FR.			MONTANT EN 1000 FR.			MONTANT EN 1000 FR.			MONTANT EN 1000 FR.			MONTANT EN 1000 FR.			
		PREVU EN 1976	DEPENSE EN 1976	PREVU EN 1977	PREVU EN 1976	DEPENSE EN 1976	PREVU EN 1977	PREVU EN 1976	DEPENSE EN 1976	PREVU EN 1977	PREVU EN 1976	DEPENSE EN 1976	PREVU EN 1977	PREVU EN 1976	DEPENSE EN 1976	PREVU EN 1977	
SECTEUR PUBLIC	ENTRETIEN, REPARATIONS	ROUTES	11 820	10 820	10 965	20	28	30	486	495	586	20	20	8	60	60	60
		AUTRES TRAVAUX DE GENIE CIVIL	1 880	3 320	3 530	-	-	-	-	-	-	105	35	20	6	366	152
		BATIMENTS	9 451	8 170	9 826	80	85	15	98	115	156	50	32	35	18	18	40
		TOTAL	23 151	22 310	24 321	100	113	45	584	610	742	175	87	63	84	444	252
	CONSTRUCTIONS	ROUTES	8 820	9 975	14 830	-	-	-	-	-	-	-	-	-	-	-	-
		AUTRES TRAVAUX DE GENIE CIVIL	-	-	1 000	-	160	160	-	-	-	138	173	-	-	-	-
		BATIMENTS	58 960	42 560	46 450	-	850	800	-	-	-	3 449	2 031	1 418	-	-	-
		TOTAL	67 780	52 535	62 280	-	1 010	960	-	-	-	3 587	2 204	1 418	-	-	-
	TOTAL SECTEUR PUBLIC		90 931	74 845	86 601	100	1 123	1 005	584	610	742	3 762	2 291	1 481	84	444	252
	SECTEUR PRIVE	LOGEMENTS	192 738	172 962	203 198	1 310	690	1 370	3 010	2 787	2 920	410	436	819	785	380	97
INDUSTRIE ET ARTISANAT		115 005	107 182	156 366	80	-	-	-	-	-	-	-	-	100	125	10	
AUTRES TRAVAUX		13 839	4 203	22 258	-	80	36	10	68	237	-	-	20	24	20	15	
TOTAL		321 582	284 347	381 822	1 390	770	1 406	3 020	2 855	3 157	410	436	839	909	525	122	
TOTAL DES DEUX SECTEURS		412 513	359 192	468 423	1 490	1 893	2 411	3 604	3 465	3 899	4 172	2 727	2 320	993	969	374	

1) Par secteur public, on entend la commune elle-même.

2) Voir note en page 1.

SECTEUR PUBLIC

		BARDONNEX			BELLEVUE			BERNEX			CAROUGE			CARTIGNY		
		MONTANT EN 1000 FR.			MONTANT EN 1000 FR.			MONTANT EN 1000 FR.			MONTANT EN 1000 FR.			MONTANT EN 1000 FR.		
		PREVU EN 1976	DEPENSE EN 1976	PREVU EN 1977	PREVU EN 1976	DEPENSE EN 1976	PREVU EN 1977	PREVU EN 1976	DEPENSE EN 1976	PREVU EN 1977	PREVU EN 1976	DEPENSE EN 1976	PREVU EN 1977	PREVU EN 1976	DEPENSE EN 1976	PREVU EN 1977
ENTRETIEN, REPARATIONS	ROUTES	18	25	110	42	35	40	330	330	330	430	400	460	10	6	25
	AUTRES TRAVAUX DE GENIE CIVIL	-	-	-	-	-	-	-	-	-	-	-	-	-	-	10
	BATIMENTS	24	22	30	-	-	-	120	120	150	537	525	900	179	56	90
	TOTAL	42	47	140	42	35	40	450	450	480	967	925	1 360	189	62	125
CONSTRUCTIONS	ROUTES	-	-	-	-	-	-	-	280	2 720	50	125	-	-	-	-
	AUTRES TRAVAUX DE GENIE CIVIL	-	-	-	-	-	-	-	-	120	920	930	1 850	-	-	-
	BATIMENTS	2 500	2 000	100	-	-	3 000	1 360	448	2 250	1 750	900	1 800	-	-	500
	TOTAL	2 500	2 000	100	-	-	3 000	1 360	728	5 090	2 720	1 955	3 650	-	-	500
TOTAL SECTEUR PUBLIC		2 542	2 047	240	42	35	3 040	1 810	1 178	5 570	3 687	2 880	5 010	189	62	625

		BARDONNEX			BELLEVUE			BERNEX			CAROUGE			CARTIGNY		
SECTEUR PRIVE	LOGEMENTS	7 135	5 766	9 550	1 740	5 188	7 760	28 389	21 095	29 280	17 770	20 556	21 923	796	467	439
	INDUSTRIE ET ARTISANAT	755	755	-	-	-	-	462	507	100	10 439	13 058	9 102	-	275	110
	AUTRES TRAVAUX	50	42	38	510	308	48	486	481	13	95	565	410	-	-	6
	TOTAL	7 940	6 563	9 588	2 250	5 496	7 808	29 337	22 083	29 393	28 304	34 179	31 435	796	742	555

TOTAL DES DEUX SECTEURS		10 482	8 610	9 828	2 292	5 531	10 848	31 147	23 261	34 963	31 991	37 059	36 445	985	804	1 180
-------------------------	--	--------	-------	-------	-------	-------	--------	--------	--------	--------	--------	--------	--------	-----	-----	-------

SECTEUR PUBLIC

		CELIGNY			CHANCY			CHENE-BOUGERIES			CHENE-BOURG			CHOULEX		
		MONTANT EN 1000 FR.			MONTANT EN 1000 FR.			MONTANT EN 1000 FR.			MONTANT EN 1000 FR.			MONTANT EN 1000 FR.		
		PREVU EN 1976	DEPENSE EN 1976	PREVU EN 1977	PREVU EN 1976	DEPENSE EN 1976	PREVU EN 1977	PREVU EN 1976	DEPENSE EN 1976	PREVU EN 1977	PREVU EN 1976	DEPENSE EN 1976	PREVU EN 1977	PREVU EN 1976	DEPENSE EN 1976	PREVU EN 1977
ENTRETIEN, REPARATIONS	ROUTES	20	15	26	10	15	18	270	260	300	75	14	16	100	144	100
	AUTRES TRAVAUX DE GENIE CIVIL	40	45	150	25	6	14	30	50	60	200	-	-	15	-	-
	BATIMENTS	100	130	30	25	25	17	360	250	300	100	46	51	-	-	-
	TOTAL	160	190	206	60	46	49	660	560	660	375	60	67	115	144	100
CONSTRUCTIONS	ROUTES	-	-	-	-	-	-	400	355	290	600	-	-	-	-	-
	AUTRES TRAVAUX DE GENIE CIVIL	-	-	-	-	100	-	1 950	450	1 200	705	700	1 770	-	-	-
	BATIMENTS	2 000	100	-	-	-	-	5 590	1 000	7 540	4 800	-	1 750	-	-	270
	TOTAL	2 000	100	-	-	100	-	7 940	1 805	9 030	6 105	700	3 520	-	-	270
TOTAL SECTEUR PUBLIC		2 160	290	206	60	146	49	8 600	2 365	9 690	6 480	760	3 587	115	144	370

SECTEUR PRIVE

LOGEMENTS	2 230	1 975	1 222	900	500	1 010	8 892	10 735	16 328	3 235	5 682	10 046	3 250	1 966	2 486
INDUSTRIE ET ARTISANAT	-	-	-	-	-	-	-	3 717	3 200	-	562	850	-	-	-
AUTRES TRAVAUX	10	52	145	18	37	11	3 484	141	143	22	117	5	10	16	12
TOTAL	2 240	2 027	1 367	918	537	1 021	12 376	14 593	19 671	3 257	6 361	10 901	3 260	1 982	2 498

TOTAL DES DEUX SECTEURS	4 400	2 317	1 573	978	683	1 070	20 976	16 958	29 361	9 737	7 121	14 488	3 375	2 126	2 868
-------------------------	-------	-------	-------	-----	-----	-------	--------	--------	--------	-------	-------	--------	-------	-------	-------

SECTEUR PUBLIC

		COLLEX BOSSY			COLLONGE BELLERIVE			COLOGNY			CONFIGNON			CORSIER		
		MONTANT EN 1000 FR.			MONTANT EN 1000 FR.			MONTANT EN 1000 FR.			MONTANT EN 1000 FR.			MONTANT EN 1000 FR.		
		PREVU EN 1976	DEPENSE EN 1976	PREVU EN 1977	PREVU EN 1976	DEPENSE EN 1976	PREVU EN 1977	PREVU EN 1976	DEPENSE EN 1976	PREVU EN 1977	PREVU EN 1976	DEPENSE EN 1976	PREVU EN 1977	PREVU EN 1976	DEPENSE EN 1976	PREVU EN 1977
ENTRETIEN, REPARATIONS	ROUTES	75	67	100	400	98	500	441	192	90	320	356	150	60	30	60
	AUTRES TRAVAUX DE GENIE CIVIL	-	-	-	1 000	689	85	55	-	30	5	-	10	-	10	-
	BATIMENTS	18	18	18	40	50	165	100	48	200	40	45	60	15	18	50
	TOTAL	93	85	118	1 440	837	750	596	240	320	365	401	220	75	58	110
CONSTRUCTIONS	ROUTES	-	-	-	-	-	-	-	-	-	-	-	-	-	106	14
	AUTRES TRAVAUX DE GENIE CIVIL	-	-	-	-	430	1 362	777	610	905	-	-	-	200	396	-
	BATIMENTS	-	-	-	3 000	3 800	3 350	850	800	140	2 000	2 092	2 000	1 500	814	4 200
	TOTAL	-	-	-	3 000	4 230	4 712	1 627	1 410	1 045	2 000	2 092	2 000	1 700	1 316	4 214
TOTAL SECTEUR PUBLIC		93	85	118	4 440	5 067	5 462	2 223	1 650	1 365	2 365	2 493	2 220	1 775	1 374	4 324

SECTEUR PRIVE

LOGEMENTS	217	267	344	10 522	12 087	6 991	12 287	9 072	15 312	7 205	5 950	1 675	4 118	3 819	2 280	
INDUSTRIE ET ARTISANAT	130	130	48	-	2 065	8 000	-	-	-	-	-	-	-	-	-	
AUTRES TRAVAUX	46	289	5	1 245	653	282	657	800	570	12	102	20	163	163	160	
TOTAL	393	686	397	11 767	14 805	15 273	12 944	9 872	15 882	7 217	6 052	1 695	4 281	3 982	2 440	
TOTAL DES DEUX SECTEURS		486	771	515	16 207	19 872	20 735	15 167	11 522	17 247	9 582	8 545	3 915	6 056	5 356	6 764

			DARDAGNY			GENTHOD			GRAND-SACONNEX			GY			HERMANCE			
			MONTANT EN 1000 FR.			MONTANT EN 1000 FR.			MONTANT EN 1000 FR.			MONTANT EN 1000 FR.			MONTANT EN 1000 FR.			
			PREVU EN 1976	DEPENSE EN 1976	PREVU EN 1977	PREVU EN 1976	DEPENSE EN 1976	PREVU EN 1977	PREVU EN 1976	DEPENSE EN 1976	PREVU EN 1977	PREVU EN 1976	DEPENSE EN 1976	PREVU EN 1977	PREVU EN 1976	DEPENSE EN 1976	PREVU EN 1977	
SECTEUR PUBLIC	ENTRETIEN, REPARATIONS	ROUTES	100	35	50	150	80	200	100	187	134	45	31	10	86	96	135	
		AUTRES TRAVAUX DE GENIE CIVIL	65	43	35	250	-	200	-	7	15	-	-	-	-	-	-	
		BATIMENTS	40	58	70	105	32	90	170	180	200	25	9	15	25	25	36	
		TOTAL	205	136	155	505	112	490	270	374	349	70	40	25	111	121	171	
	CONSTRUCTIONS	ROUTES	-	-	-	-	-	-	-	360	-	-	-	-	-	-	-	
		AUTRES TRAVAUX DE GENIE CIVIL	43	128	-	-	-	-	802	3 197	2 500	-	-	-	-	-	-	
		BATIMENTS	-	-	-	900	910	600	2 570	125	-	-	-	-	-	-	15	
		TOTAL	43	128	-	900	910	600	3 372	3 682	2 500	-	-	-	-	-	15	
	TOTAL SECTEUR PUBLIC			248	264	155	1 405	1 022	1 090	3 642	4 056	2 849	70	40	25	111	121	186
	SECTEUR PRIVE	LOGEMENTS	45	80	415	992	2 186	5 376	7 787	8 147	3 291	133	173	240	1 460	2 138	609	
INDUSTRIE ET ARTISANAT		-	200	250	-	-	-	9 120	9 620	8 200	-	-	-	-	-	-		
AUTRES TRAVAUX		17	28	7	32	117	154	665	722	159	-	46	20	98	98	118		
TOTAL		62	308	672	1 024	2 303	5 530	17 572	18 489	11 650	133	219	260	1 558	2 236	727		
TOTAL DES DEUX SECTEURS			310	572	827	2 429	3 325	6 620	21 214	22 545	14 499	203	259	285	1 669	2 357	913	

SECTEUR PUBLIC

ENTRETIEN, REPARATIONS	ROUTES	100	168	105
	AUTRES TRAVAUX DE GENIE CIVIL	-	5	3
	BATIMENTS	24	28	24
	TOTAL	124	201	132

CONSTRUCTIONS	ROUTES	-	-	-
	AUTRES TRAVAUX DE GENIE CIVIL	-	-	-
	BATIMENTS	-	-	-
	TOTAL	-	-	-

TOTAL SECTEUR PUBLIC	124	201	132
----------------------	-----	-----	-----

JUSSY		
MONTANT EN 1000 FR.		
PREVU EN 1976	DEPENSE EN 1976	PREVU EN 1977

LACONNEX		
MONTANT EN 1000 FR.		
PREVU EN 1976	DEPENSE EN 1976	PREVU EN 1977

LANCY		
MONTANT EN 1000 FR.		
PREVU EN 1976	DEPENSE EN 1976	PREVU EN 1977

MEINIER		
MONTANT EN 1000 FR.		
PREVU EN 1976	DEPENSE EN 1976	PREVU EN 1977

MEYRIN		
MONTANT EN 1000 FR.		
PREVU EN 1976	DEPENSE EN 1976	PREVU EN 1977

100	168	105
-	5	3
24	28	24
124	201	132

40	48	10
-	-	-
27	36	320
67	84	330

500	500	500
-	-	-
750	850	850
1 250	1 350	1 350

300	340	200
-	-	200
40	115	55
340	455	455

200	250	287
30	-	-
558	389	344
788	639	631

-	-	-
-	-	-
-	-	-
-	-	-

-	-	-
-	-	-
-	30	290
-	30	290

705	614	-
1 400	900	2 850
3 568	4 088	3 975
5 673	5 602	6 825

-	-	-
-	-	-
160	-	-
160	-	-

150	-	-
2 912	-	2 250
7 391	2 173	3 382
10 453	2 173	5 632

124	201	132
-----	-----	-----

67	114	620
----	-----	-----

6 923	6 952	8 175
-------	-------	-------

500	455	455
-----	-----	-----

11 241	2 812	6 263
--------	-------	-------

SECTEUR PRIVE

LOGEMENTS	190	808	600
INDUSTRIE ET ARTISANAT	-	-	-
AUTRES TRAVAUX	80	186	450
TOTAL	270	994	1 050

190	808	600
-	-	-
80	186	450
270	994	1 050

848	561	435
-	-	-
-	-	10
848	561	445

20 267	7 792	15 970
-	5 070	20 316
202	316	30
20 469	13 178	36 316

8 169	1 429	2 795
-	91	16
-	482	713
8 169	2 002	3 524

12 017	12 581	2 872
35 880	27 915	30 224
102	124	1 886
47 999	40 620	34 982

394	1 195	1 182
-----	-------	-------

915	675	1 065
-----	-----	-------

27 392	20 130	44 491
--------	--------	--------

8 669	2 457	3 979
-------	-------	-------

59 240	43 432	41 245
--------	--------	--------

TOTAL DES DEUX SECTEURS	394	1 195	1 182
-------------------------	-----	-------	-------

SECTEUR PUBLIC

		ONEX			PERLY-CERTOIX			PLAN-LES-OUATES			PREGNY-CHAMBESY			PRESINGE		
		MONTANT EN 1000 FR.			MONTANT EN 1000 FR.			MONTANT EN 1000 FR.			MONTANT EN 1000 FR.			MONTANT EN 1000 FR.		
		PREVU EN 1976	DEPENSE EN 1976	PREVU EN 1977	PREVU EN 1976	DEPENSE EN 1976	PREVU EN 1977	PREVU EN 1976	DEPENSE EN 1976	PREVU EN 1977	PREVU EN 1976	DEPENSE EN 1976	PREVU EN 1977	PREVU EN 1976	DEPENSE EN 1976	PREVU EN 1977
ENTRETIEN, REPARATIONS	ROUTES	78	77	83	70	72	100	75	66	75	90	49	110	30	54	77
	AUTRES TRAVAUX DE GENIE CIVIL	113	120	188	-	69	225	-	-	-	40	105	65	10	10	3
	BATIMENTS	273	292	286	140	190	56	60	70	60	66	70	50	12	70	100
	TOTAL	464	489	557	210	331	381	135	136	135	196	224	225	52	134	180
CONSTRUCTIONS	ROUTES	-	-	70	-	-	-	-	-	-	-	-	-	-	-	-
	AUTRES TRAVAUX DE GENIE CIVIL	-	450	700	-	-	-	-	-	-	-	1 693	-	-	-	-
	BATIMENTS	1 098	545	1 000	-	255	155	-	-	-	-	-	-	350	-	-
	TOTAL	1 098	995	1 770	-	255	155	-	-	-	-	-	1 693	350	-	-
TOTAL SECTEUR PUBLIC		1 562	1 484	2 327	210	586	536	135	136	135	196	224	1 918	402	134	180

SECTEUR PRIVE

LOGEMENTS	14 025	20 137	35 508	9 926	8 372	5 578	4 859	3 180	1 386	2 180	2 357	2 792	606	548	100	
INDUSTRIE ET ARTISANAT	61	-	8 000	18	18	436	60	140	3 315	-	4 000	680	-	-	-	
AUTRES TRAVAUX	58	208	1	9	18	34	135	184	102	4 105	129	89	15	39	4	
TOTAL	14 144	20 345	43 509	9 953	8 408	6 048	5 054	3 504	4 803	6 285	6 486	3 561	621	587	104	
TOTAL DES DEUX SECTEURS		15 706	21 829	45 836	10 163	8 994	6 584	5 189	3 640	4 938	6 481	6 710	5 479	1 023	721	284

		PUPLINGE			RUSSIN			SATIGNY			SORAL			THONEX			
		MONTANT EN 1000 FR.			MONTANT EN 1000 FR.			MONTANT EN 1000 FR.			MONTANT EN 1000 FR.			MONTANT EN 1000 FR.			
		PREVU EN 1976	DEPENSE EN 1976	PREVU EN 1977	PREVU EN 1976	DEPENSE EN 1976	PREVU EN 1977	PREVU EN 1976	DEPENSE EN 1976	PREVU EN 1977	PREVU EN 1976	DEPENSE EN 1976	PREVU EN 1977	PREVU EN 1976	DEPENSE EN 1976	PREVU EN 1977	
SECTEUR PUBLIC	ENTRETIEN, REPARATIONS	ROUTES	15	11	11	8	12	105	100	53	54	5	60	-	100	426	100
		AUTRES TRAVAUX DE GENIE CIVIL	5	300	-	3	5	2	20	45	20	-	25	5	-	-	-
		BATIMENTS	5	1	1	16	17	20	50	45	120	15	5	5	155	318	150
		TOTAL	25	312	12	27	34	127	170	143	194	20	90	10	255	744	250
	CONSTRUCTIONS	ROUTES	-	-	-	-	-	-	-	24	156	-	-	-	500	-	450
		AUTRES TRAVAUX DE GENIE CIVIL	1 766	-	-	797	890	-	521	500	836	-	50	180	350	-	160
		BATIMENTS	4 312	4 100	150	-	-	-	500	501	106	-	70	-	-	-	-
		TOTAL	6 078	4 100	150	797	890	-	1 021	1 025	1 098	-	120	180	850	-	610
	TOTAL SECTEUR PUBLIC		6 103	4 412	162	824	924	127	1 191	1 168	1 292	20	210	190	1 105	744	860
	SECTEUR PRIVE	LOGEMENTS	20 311	35 136	50	310	280	-	1 377	2 140	1 955	2 800	1 360	1 940	8 770	9 336	13 890
		INDUSTRIE ET ARTISANAT	-	80	250	-	-	-	32	400	200	-	-	-	1 136	1 120	177
		AUTRES TRAVAUX	25	72	-	30	47	3	779	575	-	25	26	106	1 140	1 623	1 873
		TOTAL	20 336	35 288	300	340	327	3	2 188	3 115	2 155	2 825	1 386	2 046	11 046	12 079	15 940
TOTAL DES DEUX SECTEURS		26 439	39 700	462	1 164	1 251	130	3 379	4 283	3 447	2 845	1 596	2 236	12 151	12 823	16 800	

				TROINEX			VANDOEUVRES			VERNIER			VERSOIX			VEYRIER			
				MONTANT EN 1000 FR.			MONTANT EN 1000 FR.			MONTANT EN 1000 FR.			MONTANT EN 1000 FR.			MONTANT EN 1000 FR.			
				PREVU EN 1976	DEPENSE EN 1976	PREVU EN 1977	PREVU EN 1976	DEPENSE EN 1976	PREVU EN 1977	PREVU EN 1976	DEPENSE EN 1976	PREVU EN 1977	PREVU EN 1976	DEPENSE EN 1976	PREVU EN 1977	PREVU EN 1976	DEPENSE EN 1976	PREVU EN 1977	
SECTEUR PUBLIC	ENTRETIEN, REPARATIONS	ROUTES		100	100	100	240	476	650	1 558	1 475	1 802	650	610	248	257	375	320	
		AUTRES TRAVAUX DE GENIE CIVIL		750	130	160	200	-	-	-	-	-	-	184	-	20	39	80	
		BATIMENTS		35	40	60	30	68	50	1 002	948	1 184	65	99	100	185	120	185	
		TOTAL		885	270	320	470	544	700	2 560	2 423	2 986	715	893	348	462	534	585	
	CONSTRUCTIONS	ROUTES		-	-	-	200	-	-	3 000	3 276	165	780	-	-	1 000	145	1 000	
		AUTRES TRAVAUX DE GENIE CIVIL		750	600	910	-	-	-	1 351	1 981	6 151	-	807	575	630	1 096	1 840	
		BATIMENTS		15	-	-	-	-	-	6 200	7 113	2 034	590	1 061	3 000	70	70	-	
		TOTAL		765	600	910	200	-	-	10 551	12 370	8 350	1 370	1 868	3 575	1 700	1 311	2 840	
	TOTAL SECTEUR PUBLIC				1 650	870	1 230	670	544	700	13 111	14 793	11 336	2 085	2 761	3 923	2 162	1 845	3 425
	SECTEUR PRIVE	LOGEMENTS		803	345	1 940	4 007	6 130	8 883	45 080	45 485	32 760	3 550	3 888	14 519	10 812	18 480	15 928	
INDUSTRIE ET ARTISANAT			85	85	-	25	-	-	5 690	5 396	3 627	-	-	-	1 300	-	-		
AUTRES TRAVAUX			23	110	370	475	1 692	783	1 464	487	96	969	1 092	93	375	677	3 188		
TOTAL			911	540	2 310	4 507	7 822	9 666	52 234	51 368	36 483	4 519	4 980	14 612	12 487	19 157	19 116		
TOTAL DES DEUX SECTEURS				2 561	1 410	3 540	5 177	8 366	10 366	65 345	66 161	47 819	6 604	7 741	18 535	14 649	21 002	22 541	

LISTE DES PUBLICATIONS EXTRAORDINAIRES 1977

Collection "Aspects statistiques"

Déjà paru :

- No 1 — Programme 1977-1981 des investissements publics à Genève (35 pages, prix : 4 F.) Février
- No 2 — Les locaux commerciaux vacants au 1er décembre 1976 dans le canton de Genève (7 pages; prix : 3F.) Mars
- No 3 — Le secteur public à Genève. Analyse descriptive selon le recensement fédéral des entreprises de septembre 1975. (extraits du volume à paraître dans la collection "Etudes"; 80 pages, prix : 5 F.) Mai

A paraître :

- Résultats des votations et élections (à paraître environ un mois après chaque scrutin)

Collection "Etudes"

Déjà paru :

- No 1 — Le secteur public à Genève. Analyse descriptive selon le recensement fédéral des entreprises de septembre 1975. (620 pages, tirage limité; prix : 50 F.) Mai