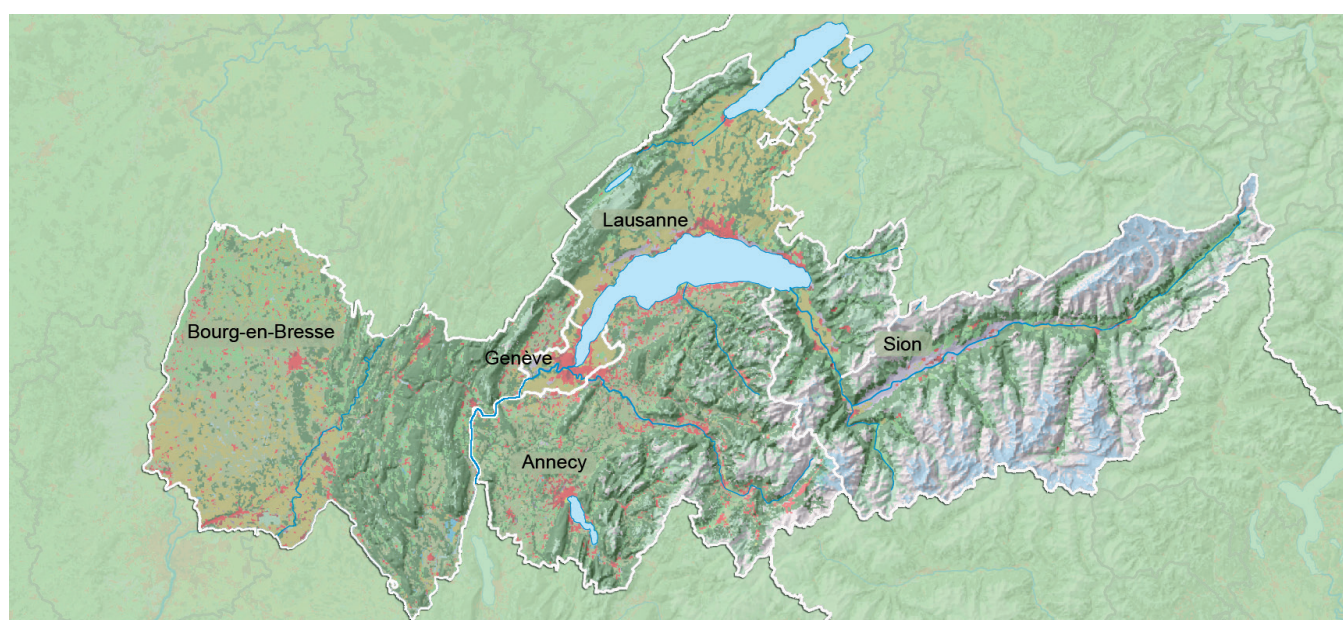


CHIFFRES CLEFS DE L'ESPACE LÉMANIQUE

DÉCEMBRE 2014
parution trimestrielle

www.conseilduleman.org



Mieux connaître et se connaître est indispensable pour collaborer de façon concrète et efficace. C'est pourquoi le Conseil du Léman, avec l'appui de l'Union lémanique des chambres de commerce, publie, chaque trimestre, les «Chiffres clefs de l'Espace lémanique». Elaborée par les quatre institutions statistiques officielles concernées, cette publication offre aux acteurs régionaux des points de repère comparables pour la France et la Suisse et chacune des cinq entités régionales.

© EPFL-Chôros. Source : Corine Land Cover. Fond de carte : EuroBoundaryMap / MicroGIS / Chôros.

Pour tout complément d'information, les institutions suivantes sont à votre service :



Conseil du Léman - Conseil Général de l'Ain
B.P. 114 • F-01003 Bourg-en-Bresse
Téléphone: 04 74 24 48 13 - Télécopieur: 04 37 62 18 19
E-mail: marie-anne.lintignac@cg01.fr
Internet: www.conseilduleman.org



Chambre de commerce et d'industrie de l'Ain
B.P. 48 • F-01002 Bourg-en-Bresse Cedex
Téléphone: 04 74 32 13 00 - Télécopieur: 04 74 21 42 63
E-mail: cci@ain.cci.fr - Internet: www.ain.cci.fr



Institut national de la statistique et des études économiques
Direction régionale Rhône-Alpes
B.P. 3196 • F-69401 Lyon Cedex 03
Téléphone: 09 72 72 4000
E-mail: insee-contact@insee.fr
Internet: www.insee.fr/rhone-alpes



Chambre de commerce et d'industrie de la Haute-Savoie
B.P. 2072 • F-74011 Annecy Cedex
Téléphone: 04 50 33 72 00 - Télécopieur: 04 50 52 89 95
E-mail: accueil@haute-savoie.cci.fr
Internet: www.haute-savoie.cci.fr



Office cantonal de la statistique
Case postale 1735 • 1211 Genève 26
Téléphone: 022 388 75 00 - Télécopieur: 022 388 75 10
E-mail: statistique@etat.ge.ch
Internet: www.ge.ch/statistique



Chambre de commerce, d'industrie et des services de Genève
Case postale 5039 • 1211 Genève 11
Téléphone: 022 819 91 11 - Télécopieur: 022 819 91 00
E-mail: cci@ccig.ch - Internet: www.ccig.ch



Office cantonal de la statistique - Valais
Palais du Gouvernement • CP 478 • 1951 Sion
Téléphone: 027 606 24 41 - Télécopieur: 027 606 24 44
E-mail: raphael.bender@admin.vs.ch



Chambre valaisanne de commerce et d'industrie
Case postale 288 • 1951 Sion
Téléphone: 027 327 35 35 - Télécopieur: 027 327 35 36
E-mail: info@cci-valais.ch - Internet: www.cci-valais.ch



Statistique Vaud
6, rue de la Paix • 1014 Lausanne
Téléphone: 021 316 29 99 - Télécopieur: 021 316 29 50
E-mail: info.stat@vd.ch - Internet: www.stat.vd.ch



Chambre vaudoise du commerce et de l'industrie
Case postale 315 • 1001 Lausanne
Téléphone: 021 613 35 35 - Télécopieur: 021 613 35 05
E-mail: cvci@cvci.ch - Internet: www.cvci.ch

Réalisation et édition : OCSTAT - Genève. Impression : Imprimerie Pürter frères s.a. - Plan-les-Ouates

I INDICATEURS CONJONCTURELS NATIONAUX

	France					Suisse							
	III /2013	IV /2013	I /2014	II /2014	III /2014	III /2013	IV /2013	I /2014	II /2014	III /2014			
PRODUIT INTÉRIEUR BRUT (PIB)													
Variation annuelle, en %		0,3	0,8	0,8	0,0	0,4	2,1	2,2	2,5	1,6	1,9		
PRIX A LA CONSOMMATION *													
Variation annuelle de l'indice national, en %		0,9	0,7	0,6	0,5	0,3	-0,1	0,1	0,0	0,0	-0,1		
TAUX DE CHÔMAGE *													
Au sens du BIT, en %		10,3	10,1	10,1	10,1	10,4(p)	4,7	4,1	4,8	4,4	4,8		
Calculé selon le nombre de chômeurs inscrits, en %		///	///	///	///	///	3,0	3,5	3,3	2,9	3,0		
CHANGE *													
Cours des devises (1CHF = x€; 1€ = xCHF)		0,81	0,82	0,82	0,82	0,82	1,23	1,22	1,22	1,22	1,21		
TAUX D'INTÉRÊT *													
Taux interbancaire à 3 mois, en %		0,23	0,29	0,31	0,21	0,08	0,02	0,02	0,02	0,01	0,10		
Obligations d'Etat à 10 ans, en %		2,34	2,43	2,10	1,60	1,29	1,11	1,25	0,95	0,71	0,59		
COMMERCE EXTÉRIEUR EN VALEUR													
Importations de marchandises, variation annuelle, en %		-1,9	-1,7	-1,1	-1,8	-1,0	-2,4	2,6	0,7	-1,1	1,5		
Exportations de marchandises, variation annuelle, en %		-2,4	-2,3	-0,2	-1,3	-0,5	-0,1	-2,3	3,6	-1,2	4,5		
Principaux partenaires commerciaux (2013)		Importations :			Exportations :			Importations :			Exportations :		
		Allemagne			Allemagne			Allemagne			Allemagne		
		Chine et Hong-Kong			Belgique			Italie			Etats-Unis		
		Belgique			Italie			France			Italie		
		Italie			Royaume-Uni			Chine			France		

* Situation en fin de période.

II INDICATEURS CONJONCTURELS RÉGIONAUX

	Ain		Haute-Savoie		Genève		Valais		Vaud	
	3 ^e trimestre		3 ^e trimestre		3 ^e trimestre		3 ^e trimestre		3 ^e trimestre	
	2013	2014	2013	2014	2013	2014	2013	2014	2013	2014
MARCHÉ DU TRAVAIL *										
Taux de chômage, en % (1)	7,1	indispon.	7,4	indispon.	5,5	5,5	3,4	3,4	4,9	4,7
Demandeurs d'emploi (F) ou chômeurs (CH) inscrits										
Nombre	36 178	38 925	48 101	51 685	12 867	12 826	5 471	5 558	18 492	17 652
Variation annuelle, en %	8,5	7,6	8,3	7,5	16,3	-0,3	15,7	1,6	9,2	-4,5
Chômeurs de longue durée (un an ou plus), en %	37,5	37,5	33,0	33,4	21,9	20,9	11,9	12,8	18,4	19,4
Chômeurs âgés de moins de 25 ans, en %	16,2	16,3	13,2	12,8	10,3	9,8	17,9	17,8	13,4	12,7
FRONTALIERS ÉTRANGERS ACTIFS *										
Nombre	///	///	///	///	68 831	71 160	2 839	3 045	24 419	25 138
Variation annuelle, en %	///	///	///	///	6,4	3,4	7,2	7,3	6,4	2,9
LOGEMENTS AUTORISÉS										
Nombre (cumul des 4 derniers trimestres)	6 387	5 473	11 990	9 948	1 614	2 274	n.d.	n.d.	n.d.	n.d.
Variation annuelle, en %	-9,0	-14,3	11,1	-17,0	-5,7	40,9	n.d.	n.d.	n.d.	n.d.
HÔTELLERIE										
Arrivées										
Nombre	241 386	242 684	695 299	664 346	398 475	401 518	569 376	558 119	381 947	394 198
Variation annuelle, en %	6,3	0,5	8,1	-4,5	6,7	0,8	-3,5	-2,0	9,8	3,2
Nuitées										
Nombre, en millier	357,6	367,9	1 435,2	1 373,7	780,4	822,4	1 255,3	1 223,5	795,4	835,8
Variation annuelle, en %	4,1	2,9	2,9	-4,3	4,3	5,4	-4,3	-2,5	8,3	5,1
Part des hôtes étrangers dans les nuitées, en %	28,2	26,5	32,3	29,8	82,0	80,5	49,7	49,3	60,3	60,8
Taux d'occupation des chambres disponibles, en %	58,8	58,3	59,7	59,4	64,7	67,6	51,9	52,2	60,3	62,6
Durée moyenne de séjour, en jour	1,5	1,5	2,1	2,1	2,0	2,1	2,2	2,2	2,1	2,1
ÉCONOMIE										
Création d'entreprises (y compris les reprises)										
Industrie et construction (nombre)	205	218	298	210	///	///	///	///	///	///
Commerce (nombre)	183	179	233	287	///	///	///	///	///	///
Services (nombre)	580	656	1 127	1 150	///	///	///	///	///	///
Industrie										
Marche des affaires (indice)	///	///	///	///	-25	-9	-53	-46	-22	-15
Degré d'utilisation de la capacité technique, en %	///	///	///	///	78,8	72,2	70,3	67,1	77,5	77,6
IMMATRICULATIONS DE VOITURES NEUVES										
Nombre	3 639	3 480	6 160	5 703	3 374	3 543	2 494	2 487	7 239	6 807
Variation annuelle, en %	5,4	-4,4	6,5	-7,4	-2,1	5,0	-6,4	-0,3	-2,0	-6,0
COMMERCE EXTÉRIEUR EN VALEUR										
Importations de marchandises, variation annuelle, en %	///	///	///	///	2,8	17,2	-6,5	12,5	1,0	1,2
Exportations de marchandises, variation annuelle, en %	-3,2	4,1	2,0	7,9	4,7	13,7	9,9	1,4	8,2	0,1
Principaux pays de provenance (2013)										
	Italie		Allemagne		France		Libye		Italie	
	Allemagne		Italie		Royaume-Uni		Allemagne		Allemagne	
	Chine		Suisse		Etats-Unis		France		France	
Principaux pays de destination (2013)										
	Allemagne		Allemagne		France		Allemagne		Italie	
	Italie		Italie		Hong-Kong		France		Allemagne	
	Singapour		Chine		Etats-Unis		Etats-Unis		Etats-Unis	

* Situation en fin de période. (1) Les taux de chômage départementaux et cantonaux se fondent sur des définitions différentes, ce qui rend leur comparaison délicate.

III DÉPARTEMENTS ET CANTONS EN CHIFFRES : DONNÉES GÉNÉRALES

	Ain	Haute-Savoie	Genève	Valais	Vaud
TERRITOIRE					
Superficie totale (y compris lacs et rivière), en km ²	5 762	4 388	282	5 224	3 212
Superficie agricole utilisée (SAU) (2013), en km ²	2 420	1 234	112	374	1 091
ADMINISTRATION					
Nombre de communes (2011)	419	294	45	134	326
POPULATION (en début d'année)					
Nombre d'habitants (2011 F, 2014 CH)	603 827	746 994	469 433	327 011	749 373
Etrangers, en %	7,9	8,7	40,4	22,2	32,8
Population âgée de 0 - 24 ans, en %	31,6	30,7	27,5	27,1	29,0
25 - 59 ans	47,4	49,0	51,0	48,9	49,8
60 - 74 ans	13,4	13,2	13,7	16,0	13,8
75 ans ou plus	7,7	7,1	7,8	8,0	7,5
Densité de la population (hab. / km ²) (1)	105	170	1 950	135	278
Part dans la population nationale, en %	0,9	1,2	5,8	4,0	9,2
Taux d'accroissement annuel moyen de la population					
(2006-2011 F, 2009-2014 CH), en %	1,30	1,40	1,02	1,52	1,72
Taux d'accroissement naturel, en %	0,50	0,60	0,30	0,17	0,38
Taux d'accroissement migratoire, en %	0,80	0,80	0,72	1,35	1,33
Dix principales communes, en nombre d'habitants					
(2011 F, 2014 CH)	BOURG-EN-BRESSE	ANNECY	GENÈVE	SION	LAUSANNE
	Oyonnax	Thonon-les-Bains	Vernier	Martigny	Yverdon-les-Bains
	Ambérieu-en-Bugey	Annemasse	Lancy	Monthey	Montreux
	Bellegarde-sur-Vals.	Annecy-le-Vieux	Meyrin	Sierre	Renens
	Gex	Seynod	Carouge	Brig-Glis	Nyon
	Saint-Genis-Pouilly	Cluses	Onex	Naters	Vevey
	Miribel	Cran-Gevrier	Thônex	Conthey	Pully
	Belley	Sallanches	Versoix	Fully	Morges
	Ferney-Voltaire	Rumilly	Grand-Saconnex	Collombey-Muraz	Ecublens
	Divonne-les-Bains	Bonneville	Veyrier	Bagnes	Gland
EMPLOIS (2011 F, 2011 CH)					
Emplois dans le secteur primaire, en %	2,7	1,6	0,5	6,0	3,3
Emplois dans le secteur secondaire, en %	30,6	24,4	12,9	23,4	17,5
Emplois dans le secteur tertiaire, en %	66,7	74,0	86,7	70,6	79,2
Part des emplois dans le total national, en %	0,8	1,1	6,7	3,4	8,4
VOITURES POUR 1 000 HABITANTS (2009 F, 2013 CH)					
	540	599	473	626	533
COMMERCE EXTÉRIEUR (2013)					
Principaux produits importés					
	Composants électroniques	Machines d'usage général	Instrum. de précision, horlogerie, bijouterie	Produits énergétiques	Produits chimiques
	Prod. construction automobile	Métaux non ferreux	Métaux précieux, pierres gemmes	Produits chimiques	Produits d'agriculture, sylviculture, pêche
	Produits chimiques de base	Matériel électrique	Produits chimiques	Métaux	Machines, appareils, électronique
Principaux produits exportés					
	Composants électroniques	Machines d'usage général	Instrum. de précision, horlogerie, bijouterie	Produits chimiques	Produits chimiques
	Machines d'usage général	Coutellerie, outillage, ouvrages en métaux	Produits chimiques	Métaux	Instrum. de précision, horlogerie, bijouterie
	Produits chimiques de base	Equipements pour automobiles	Métaux précieux pierres gemmes	Machines, appareils, électronique	Produits d'agriculture, sylviculture, pêche
SANTÉ (2012 F, 2013 CH)					
Médecins, pour 100 000 habitants	122	193	374	155	239
Médecins-dentistes, pour 100 000 habitants	50	66	55	40	48
Pharmacies, pour 100 000 habitants	30	32	36	35	33

(1) Habitants par km² de surface productive.