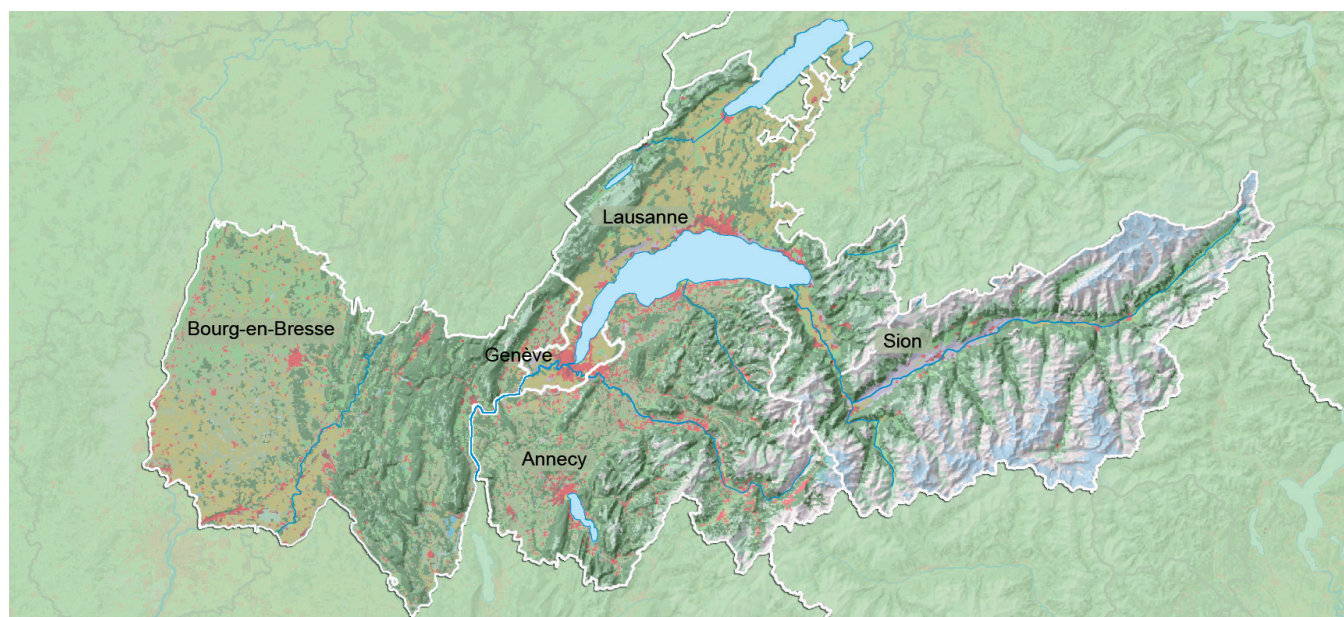




CHIFFRES CLEFS DE L'ESPACE LÉMANIQUE

JUIN 2014
parution trimestrielle

www.conseilduleman.org



Mieux connaître et se connaître est indispensable pour collaborer de façon concrète et efficace. C'est pourquoi le Conseil du Léman, avec l'appui de l'Union lémanique des chambres de commerce, publie, chaque trimestre, les «Chiffres clefs de l'Espace lémanique». Elaborée par les quatre institutions statistiques officielles concernées, cette publication offre aux acteurs régionaux des points de repère comparables pour la France et la Suisse et chacune des cinq entités régionales.

© EPFL-Chôros. Source : Corine Land Cover. Fond de carte : EuroBoundaryMap / MicroGIS / Chôros.

Pour tout complément d'information, les institutions suivantes sont à votre service :



Conseil du Léman - Conseil Général de l'Ain
B.P. 114 • F-01003 Bourg-en-Bresse
Téléphone: 04 74 24 48 12 - Télécopieur: 04 37 62 18 19
E-mail: delphine.goujon@cg01.fr
Internet: www.conseilduleman.org



Chambre de commerce et d'industrie de l'Ain
B.P. 48 • F-01002 Bourg-en-Bresse Cedex
Téléphone: 04 74 32 13 00 - Télécopieur: 04 74 21 42 63
E-mail: cci@ain.cci.fr - Internet: www.ain.cci.fr



Institut national de la statistique et des études économiques
Direction régionale Rhône-Alpes
B.P. 3196 • F-69401 Lyon Cedex 03
Téléphone: 09 72 72 4000
E-mail: insee-contact@insee.fr
Internet: www.insee.fr/rhone-alpes



Chambre de commerce et d'industrie de la Haute-Savoie
B.P. 2072 • F-74011 Annecy Cedex
Téléphone: 04 50 33 72 00 - Télécopieur: 04 50 52 89 95
E-mail: accueil@haute-savoie.cci.fr
Internet: www.haute-savoie.cci.fr



Office cantonal de la statistique
Case postale 1735 • 1211 Genève 26
Téléphone: 022 388 75 00 - Télécopieur: 022 388 75 10
E-mail: statistique@etat.ge.ch
Internet: www.ge.ch/statistique



Chambre de commerce, d'industrie et des services de Genève
Case postale 5039 • 1211 Genève 11
Téléphone: 022 819 91 11 - Télécopieur: 022 819 91 00
E-mail: cci@ccig.ch - Internet: www.ccig.ch



Office cantonal de la statistique - Valais
Palais du Gouvernement • CP 478 • 1951 Sion
Téléphone: 027 606 24 41 - Télécopieur: 027 606 24 44
E-mail: raphael.bender@admin.vs.ch



Chambre valaisanne de commerce et d'industrie
Case postale 288 • 1951 Sion
Téléphone: 027 327 35 35 - Télécopieur: 027 327 35 36
E-mail: info@cci-valais.ch - Internet: www.cci-valais.ch



Statistique Vaud
6, rue de la Paix • 1014 Lausanne
Téléphone: 021 316 29 99 - Télécopieur: 021 316 29 50
E-mail: info.stat@vd.ch - Internet: www.stat.vd.ch



Chambre vaudoise du commerce et de l'industrie
Case postale 315 • 1001 Lausanne
Téléphone: 021 613 35 35 - Télécopieur: 021 613 35 05
E-mail: cvci@cvci.ch - Internet: www.cvci.ch

Réalisation et édition : OCSTAT - Genève. Impression : Imprimerie Pürter frères s.a. - Plan-les-Ouates

I INDICATEURS CONJONCTURELS NATIONAUX

	France				I / 2014	Suisse				I / 2014	
	I / 2013	II / 2013	III / 2013	IV / 2013		I / 2013	II / 2013	III / 2013	IV / 2013		
PRODUIT INTÉRIEUR BRUT (PIB)											
Variation annuelle, en %	- 0,2	0,7	0,3	0,8	0,8	1,3	2,7	2,1	1,7	2,0	
PRIX A LA CONSOMMATION *											
Variation annuelle de l'indice national, en %	1,0	0,9	0,9	0,7	0,6	- 0,6	- 0,1	- 0,1	0,1	0,0	
TAUX DE CHÔMAGE *											
Au sens du BIT, en %	10,3	10,3	10,3	10,1	10,1	4,6	4,2	4,7	4,1	4,8	
Calculé selon le nombre de chômeurs inscrits, en %	///	///	///	///	///	3,2	2,9	3,0	3,5	3,3	
CHANGE *											
Cours des devises (1CHF = x€; 1€ = xCHF)	0,82	0,81	0,81	0,82	0,82	1,23	1,23	1,23	1,22	1,22	
TAUX D'INTÉRÊT *											
Taux interbancaire à 3 mois, en %	0,21	0,21	0,22	0,28	0,30	0,02	0,02	0,02	0,02	0,02	
Obligations d'Etat à 10 ans, en %	2,07	2,21	2,49	2,33	2,15	0,75	1,06	1,11	1,25	0,95	
COMMERCE EXTÉRIEUR EN VALEUR											
Importations de marchandises, variation annuelle, en %	- 3,0	- 2,6	- 1,8	- 1,4	- 0,6	- 2,8	2,5	- 2,4	2,6	0,7	
Exportations de marchandises, variation annuelle, en %	- 1,7	- 0,4	- 2,6	- 2,1	0,1	- 1,0	4,6	- 0,1	- 2,3	3,6	
Principaux partenaires commerciaux (2013)	Importations :			Exportations :			Importations :			Exportations :	
	Allemagne			Allemagne			Allemagne			Allemagne	
	Chine et Hong-Kong			Belgique			Italie			Etats-Unis	
	Belgique			Italie			France			Italie	
	Italie			Royaume-Uni			Chine			France	

* Situation en fin de période.

II INDICATEURS CONJONCTURELS RÉGIONAUX

	Ain		Haute-Savoie		Genève		Valais		Vaud	
	1 ^e trimestre		1 ^e trimestre		1 ^e trimestre		1 ^e trimestre		1 ^e trimestre	
	2013	2014	2013	2014	2013	2014	2013	2014	2013	2014
MARCHÉ DU TRAVAIL *										
Taux de chômage, en % (1)	7,3	indispon.	7,5	indispon.	5,3	5,6	4,2	4,4	5,0	5,1
Demandeurs d'emploi (F) ou chômeurs (CH) inscrits										
Nombre	34 972	36 471	46 572	49 308	12 533	13 123	6 864	7 183	18 715	18 965
Variation annuelle, en %	11,0	4,3	14,4	5,9	6,7	4,7	21,1	4,6	7,2	1,3
Chômeurs de longue durée (un an ou plus), en %	35,4	38,4	31,5	33,2	20,4	22,1	8,5	10,5	19,0	18,8
Chômeurs âgés de moins de 25 ans, en %	16,7	16,0	13,5	12,9	9,2	8,4	14,5	13,4	11,6	10,7
FRONTALIERS ÉTRANGERS ACTIFS *										
Nombre	///	///	///	///	67 302	70 793	2 703	2 887	23 280	24 684
Variation annuelle, en %	///	///	///	///	6,1	5,2	12,9	6,8	7,7	6,0
LOGEMENTS AUTORISÉS										
Nombre (cumul des 4 derniers trimestres)	6 496	5 868	12 261	10 497	1 602	1 654	3 400	indispon.	5 169	indispon.
Variation annuelle, en %	- 12,6	- 9,7	15,4	- 14,4	- 36,3	3,2	43,6	indispon.	39,0	indispon.
HÔTELLERIE										
Arrivées										
Nombre	170 943	169 415	567 861	594 791	325 309	340 553	408 084	403 045	253 624	259 921
Variation annuelle, en %	9,6	- 0,9	2,6	4,7	- 0,2	4,7	2,2	- 1,2	2,1	2,5
Nuitées										
Nombre, en millier	265,3	263,0	1 444,8	1 446,1	650,0	685,9	1 433,2	1 373,2	604,2	603,6
Variation annuelle, en %	13,4	-0,9	- 3,9	0,1	- 4,2	5,5	2,3	-4,2	2,3	- 0,1
Part des hôtes étrangers dans les nuitées, en %	23,4	21,5	36,5	35,5	78,7	79,9	48,8	48,1	58,0	56,7
Taux d'occupation des chambres disponibles, en %	51,6	48,4	63,5	63,0	60,3	63,1	58,0	56,1	49,8	48,9
Durée moyenne de séjour, en jour	1,6	1,6	2,5	2,4	2,0	2,0	3,5	3,4	2,4	2,3
ÉCONOMIE										
Création d'entreprises (y compris les reprises)										
Industrie et construction (nombre)	271	293	368	420	///	///	///	///	///	///
Commerce (nombre)	217	224	277	295	///	///	///	///	///	///
Services (nombre)	653	701	1 214	1 266	///	///	///	///	///	///
Industrie										
Marche des affaires (indice)	///	///	///	///	- 25	- 1	- 33	- 30	- 26	- 4
Degré d'utilisation de la capacité technique, en %	///	///	///	///	82,3	80,4	76,8	77,4	77,6	81,2
IMMATRICULATIONS DE VOITURES NEUVES										
Nombre	3 808	3 746	6 242	5 883	3 771	3 450	2 856	2 303	8 253	7 358
Variation annuelle, en %	- 11,3	-1,6	- 8,5	-5,8	- 11,9	- 8,5	- 7,4	- 19,4	- 9,1	- 10,8
COMMERCE EXTÉRIEUR EN VALEUR										
Importations de marchandises, variation annuelle, en %	///	///	///	///	7,4	1,8	11,9	- 5,3	1,8	10,2
Exportations de marchandises, variation annuelle, en %	3,8	12,0	- 1,8	7,5	1,3	- 3,8	- 0,7	2,3	3,7	2,5
Principaux pays de provenance (2013)										
		Italie	Allemagne		France		Libye		Italie	
		Allemagne	Italie		Royaume-Uni		Allemagne		Allemagne	
		Chine	Suisse		Etats-Unis		France		France	
Principaux pays de destination (2013)										
		Allemagne	Allemagne		France		Allemagne		Italie	
		Italie	Italie		Hong-Kong		France		Allemagne	
		Singapour	Chine		Etats-Unis		Etats-Unis		Etats-Unis	

* Situation en fin de période. (1) Les taux de chômage départementaux et cantonaux se fondent sur des définitions différentes, ce qui rend leur comparaison délicate.

III DÉPARTEMENTS ET CANTONS EN CHIFFRES : DONNÉES GÉNÉRALES

	Ain	Haute-Savoie	Genève	Valais	Vaud
TERRITOIRE					
Superficie totale (y compris lacs et rivière), en km ²	5 762	4 388	282	5 224	3 212
Superficie agricole utilisée (SAU) (2012), en km ²	2 475	1 235	113	373	1 093
ADMINISTRATION					
Nombre de communes (2011)	419	294	45	141	326
POPULATION (en début d'année)					
Nombre d'habitants (2010 F, 2013 CH)	597 341	738 088	470 512	321 732	729 971
Etrangers, en %	7,8	8,5	40,2	21,6	31,8
Population âgée de 0 - 24 ans, en %	31,8	30,9	27,5	27,3	28,9
25 - 59 ans	47,8	49,2	51,2	48,9	49,6
60 - 74 ans	13,0	13,0	13,6	15,9	13,9
75 ans ou plus	7,5	6,9	7,7	7,9	7,6
Densité de la population (hab. / km ²)	104	168	1 915	60	225
Part dans la population nationale, en %	0,9	1,1	5,8	4,0	9,1
Taux d'accroissement annuel moyen de la population (1999-2010 F, 2008-2013 CH), en %					
Taux d'accroissement naturel, en %	1,30	1,40	1,00	1,48	1,77
Taux d'accroissement migratoire, en %	0,50	0,60	0,36	0,17	0,38
Taux d'accroissement migratoire, en %	0,90	0,80	0,65	1,31	1,39
Dix principales communes, en nombre d'habitants (2010 F, 2012 CH)					
	BOURG-EN-BRESSE	ANNECY	GENÈVE	SION	LAUSANNE
	Oyonnax	Thonon-les-Bains	Vernier	Martigny	Yverdon-les-Bains
	Ambérieu-en-Bugey	Annemasse	Lancy	Monthey	Montreux
	Bellegarde-sur-Vals.	Annecy-le-Vieux	Meyrin	Sierre	Renens
	Gex	Seynod	Carouge	Brig-Glis	Nyon
	Miribel	Cluses	Onex	Naters	Vevey
	Saint-Genis-Pouilly	Cran-Gevrier	Thônex	Conthey	Pully
	Belley	Sallanches	Versoix	Fully	Morges
	Divonne-les-Bains	Rumilly	Grand-Saconnex	Bagnes	Gland
	Ferney-Voltaire	Bonneville	Chêne-Bougeries	Collombey-Muraz	Prilly
EMPLOIS (2009 F, 2008 CH)					
Emplois dans le secteur primaire, en %	2,7	1,6	0,6	7,5	4,2
Emplois dans le secteur secondaire, en %	31,7	25,8	14,6	26,5	19,4
Emplois dans le secteur tertiaire, en %	65,6	72,6	84,8	66,0	76,4
Part des emplois dans le total national, en %	0,8	1,1	6,6	3,6	8,1
VOITURES POUR 1 000 HABITANTS (2009 F, 2011 CH)					
	540	599	477	624	530
COMMERCE EXTÉRIEUR (2013)					
Principaux produits importés					
	Composants électroniques	Machines d'usage général	Instrum. de précision, horlogerie, bijouterie	Produits énergétiques	Produits chimiques
	Prod. construction automobile	Métaux non ferreux	Métaux précieux, pierres gemmes	Produits chimiques	Produits d'agriculture, sylviculture, pêche
	Produits chimiques de base	Matériel électrique	Produits chimiques	Métaux	Machines, appareils, électronique
Principaux produits exportés					
	Composants électroniques	Machines d'usage général	Instrum. de précision, horlogerie, bijouterie	Produits chimiques	Produits chimiques
	Machines d'usage général	Coutellerie, outillage, ouvrages en métaux	Produits chimiques	Métaux	Instrum. de précision, horlogerie, bijouterie
	Produits chimiques de base	Equipements pour automobiles	Métaux précieux pierres gemmes	Machines, appareils, électronique	Produits d'agriculture, sylviculture, pêche
SANTÉ (2010 F, 2011 CH)					
Médecins, pour 100 000 habitants	197	288	361	151	238
Médecins-dentistes, pour 100 000 habitants	54	74	56	39	51
Pharmacies, pour 100 000 habitants	28	31	37	36	34