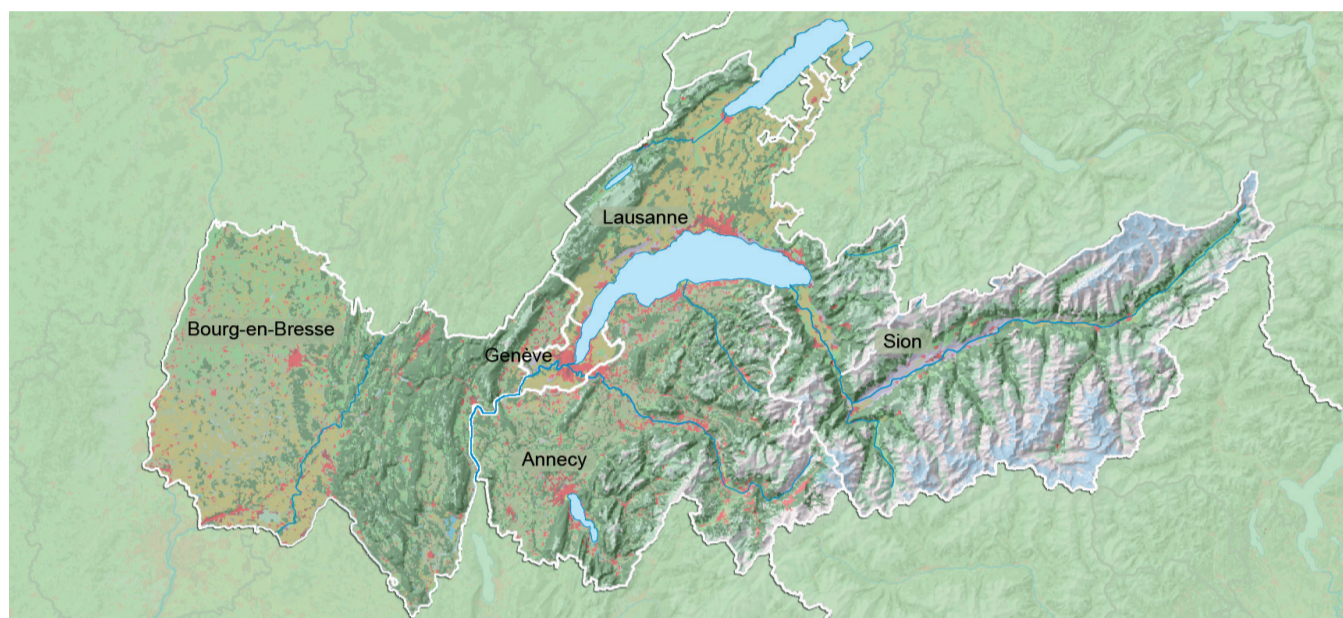




CHIFFRES CLEFS DE L'ESPACE LÉMANIQUE

DÉCEMBRE 2013
parution trimestrielle

www.conseilduleman.org



Mieux connaître et se connaître est indispensable pour collaborer de façon concrète et efficace. C'est pourquoi le Conseil du Léman, avec l'appui de l'Union lémanique des chambres de commerce, publie, chaque trimestre, les «Chiffres clefs de l'Espace lémanique». Elaborée par les quatre institutions statistiques officielles concernées, cette publication offre aux acteurs régionaux des points de repère comparables pour la France et la Suisse et chacune des cinq entités régionales.

© EPFL-Chôros. Source : Corine Land Cover. Fond de carte : EuroBoundaryMap / MicroGIS / Chôros.

Pour tout complément d'information, les institutions suivantes sont à votre service :



Conseil du Léman - Conseil Général de l'Ain
B.P. 114 • F-01003 Bourg-en-Bresse
Téléphone : 04 74 24 48 12 - Télécopieur : 04 37 62 18 19
E-mail : delphine.goujon@cg01.fr
Internet : www.conseilduleman.org



Chambre de commerce et d'industrie de l'Ain
B.P. 48 • F-01002 Bourg-en-Bresse Cedex
Téléphone : 04 74 32 13 00 - Télécopieur : 04 74 21 42 63
E-mail : cci@ain.cci.fr - Internet : www.ain.cci.fr



Institut national de la statistique et des études économiques
Direction régionale Rhône-Alpes
B.P. 3196 • F-69401 Lyon Cedex 03
Téléphone : 09 72 72 4000
E-mail : insee-contact@insee.fr
Internet : www.insee.fr/rhone-alpes



Chambre de commerce et d'industrie de la Haute-Savoie
B.P. 2072 • F-74011 Annecy Cedex
Téléphone : 04 50 33 72 00 - Télécopieur : 04 50 52 89 95
E-mail : accueil@haute-savoie.cci.fr
Internet : www.haute-savoie.cci.fr



Office cantonal de la statistique
Case postale 1735 • 1211 Genève 26
Téléphone : 022 388 75 00 - Télécopieur : 022 388 75 10
E-mail : statistique@etat.ge.ch
Internet : www.ge.ch/statistique



Chambre de commerce, d'industrie et des services de Genève
Case postale 5039 • 1211 Genève 11
Téléphone : 022 819 91 11 - Télécopieur : 022 819 91 00
E-mail : cci@ccig.ch - Internet : www.ccig.ch



Office cantonal de la statistique - Valais
Palais du Gouvernement • CP 478 • 1951 Sion
Téléphone : 027 606 24 41 - Télécopieur : 027 606 24 44
E-mail : raphael.bender@admin.vs.ch



Chambre valaisanne de commerce et d'industrie
Case postale 288 • 1951 Sion
Téléphone : 027 327 35 35 - Télécopieur : 027 327 35 36
E-mail : info@cci-valais.ch - Internet : www.cci-valais.ch



Statistique Vaud
6, rue de la Paix • 1014 Lausanne
Téléphone : 021 316 29 99 - Télécopieur : 021 316 29 50
E-mail : info.stat@vd.ch - Internet : www.scris.vd.ch



Chambre vaudoise du commerce et de l'industrie
Case postale 315 • 1001 Lausanne
Téléphone : 021 613 35 35 - Télécopieur : 021 613 35 05
E-mail : cvci@cvci.ch - Internet : www.cvci.ch

Réalisation et édition : OCSTAT - Genève. Impression : Imprimerie Pürter frères s.a. - Plan-les-Ouates

I INDICATEURS CONJONCTURELS NATIONAUX

	France					Suisse						
	III /2012	IV /2012	I /2013	II /2013	III /2013	III /2012	IV /2012	I /2013	II /2013	III /2013		
PRODUIT INTÉRIEUR BRUT (PIB)												
Variation annuelle, en %		0,1	-0,3	-0,4	0,5	-0,1	1,3	1,6	1,2	2,5	1,9	
PRIX A LA CONSOMMATION *												
Variation annuelle de l'indice national, en %		1,9	1,3	1,0	0,9	0,9	-0,4	-0,4	-0,6	-0,1	-0,1	
TAUX DE CHÔMAGE *												
Au sens du BIT, en %		9,9	10,1	10,4	10,5	n.d.	4,3	4,4	4,6	4,2	4,7	
Calculé selon le nombre de chômeurs inscrits, en %		///	///	///	///	///	2,8	3,3	3,2	2,9	3,0	
CHANGE *												
Cours des devises (1CHF = x€; 1€ = xCHF)		0,83	0,83	0,82	0,81	0,81	1,21	1,21	1,23	1,23	1,23	
TAUX D'INTÉRÊT *												
Taux interbancaire à 3 mois, en %		0,22	0,19	0,21	0,21	0,22	0,04	0,01	0,02	0,02	0,02	
Obligations d'Etat à 10 ans, en %		2,18	2,01	2,07	2,21	2,49	0,60	0,56	0,75	1,06	1,11	
COMMERCE EXTÉRIEUR EN VALEUR												
Importations de marchandises, variation annuelle, en %		0,7	1,0	-2,8	-3,4	-1,6	2,9	1,4	-2,8	2,5	-2,4	
Exportations de marchandises, variation annuelle, en %		3,9	2,6	-1,6	-0,6	-2,5	4,3	3,1	-1,0	4,6	-0,1	
Principaux partenaires commerciaux (2012)		Importations :			Exportations :			Importations :			Exportations :	
		Allemagne			Allemagne			Allemagne			Allemagne	
		Chine			Italie			Italie			Etats-Unis	
		Belgique			Belgique			France			Italie	
		Italie			Espagne			Etats-Unis			France	

* Situation en fin de période.

