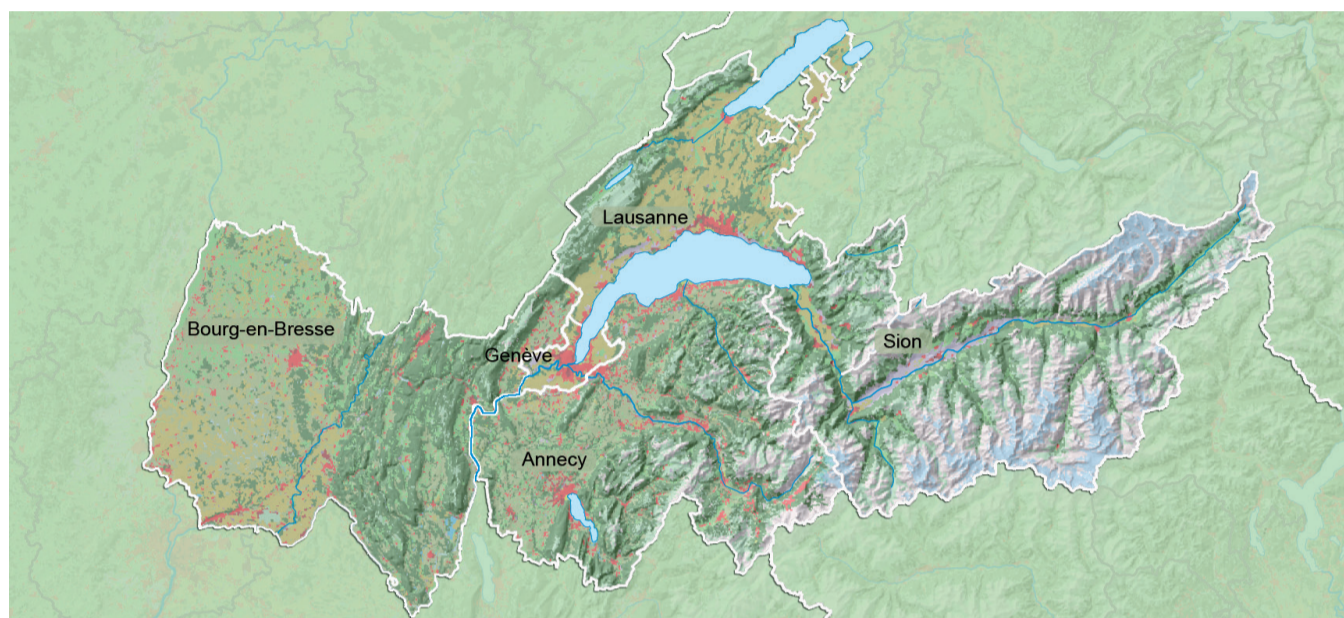


CHIFFRES CLEFS DE L'ESPACE LÉMANIQUE

SEPTEMBRE 2013
parution trimestrielle

www.conseilduleman.org



Mieux connaître et se connaître est indispensable pour collaborer de façon concrète et efficace. C'est pourquoi le Conseil du Léman, avec l'appui de l'Union lémanique des chambres de commerce, publie, chaque trimestre, les «Chiffres clefs de l'Espace lémanique». Elaborée par les quatre institutions statistiques officielles concernées, cette publication offre aux acteurs régionaux des points de repère comparables pour la France et la Suisse et chacune des cinq entités régionales.

© EPFL-Chôros. Source : Corine Land Cover. Fond de carte : EuroBoundaryMap / MicroGIS / Chôros.

Pour tout complément d'information, les institutions suivantes sont à votre service :



Conseil du Léman - Conseil Général de l'Ain
B.P. 114 • F-01003 Bourg-en-Bresse
Téléphone : 04 74 24 48 12 - Télécopieur : 04 37 62 18 19
E-mail : delphine.goujon@cg01.fr
Internet : www.conseilduleman.org



Chambre de commerce et d'industrie de l'Ain
B.P. 48 • F-01002 Bourg-en-Bresse Cedex
Téléphone : 04 74 32 13 00 - Télécopieur : 04 74 21 42 63
E-mail : cci@ain.cci.fr - Internet : www.ain.cci.fr



Institut national de la statistique et des études économiques
Direction régionale Rhône-Alpes
B.P. 3196 • F-69401 Lyon Cedex 03
Téléphone : 09 72 72 4000
E-mail : insee-contact@insee.fr
Internet : www.insee.fr/rhone-alpes



Chambre de commerce et d'industrie de la Haute-Savoie
B.P. 2072 • F-74011 Annecy Cedex
Téléphone : 04 50 33 72 00 - Télécopieur : 04 50 52 89 95
E-mail : accueil@haute-savoie.cci.fr
Internet : www.haute-savoie.cci.fr



Office cantonal de la statistique
Case postale 1735 • 1211 Genève 26
Téléphone : 022 388 75 00 - Télécopieur : 022 388 75 10
E-mail : statistique@etat.ge.ch
Internet : www.ge.ch/statistique



Chambre de commerce, d'industrie et des services de Genève
Case postale 5039 • 1211 Genève 11
Téléphone : 022 819 91 11 - Télécopieur : 022 819 91 00
E-mail : cci@ccig.ch - Internet : www.ccig.ch



Office cantonal de la statistique - Valais
Palais du Gouvernement • CP 478 • 1951 Sion
Téléphone : 027 606 24 41 - Télécopieur : 027 606 24 44
E-mail : raphael.bender@admin.vs.ch



Chambre valaisanne de commerce et d'industrie
Case postale 288 • 1951 Sion
Téléphone : 027 327 35 35 - Télécopieur : 027 327 35 36
E-mail : info@cci-valais.ch - Internet : www.cci-valais.ch



Statistique Vaud
6, rue de la Paix • 1014 Lausanne
Téléphone : 021 316 29 99 - Télécopieur : 021 316 29 50
E-mail : info.stat@vd.ch - Internet : www.scris.vd.ch



Chambre vaudoise du commerce et de l'industrie
Case postale 315 • 1001 Lausanne
Téléphone : 021 613 35 35 - Télécopieur : 021 613 35 05
E-mail : cvci@cvci.ch - Internet : www.cvci.ch

Réalisation et édition : OCSTAT - Genève. Impression : Imprimerie Pürter frères s.a. - Plan-les-Ouates

I INDICATEURS CONJONCTURELS NATIONAUX

	France					Suisse				
	II /2012	III /2012	IV /2012	I /2013	II /2013	II /2012	III /2012	IV /2012	I /2013	II /2013
PRODUIT INTÉRIEUR BRUT (PIB)										
Variation annuelle, en %	- 0,1	0,1	- 0,3	- 0,4	0,5	0,5	1,3	1,6	1,2	2,5
PRIX A LA CONSOMMATION *										
Variation annuelle de l'indice national, en %	1,9	1,9	1,3	1,0	0,9	- 1,1	- 0,4	- 0,4	- 0,6	- 0,1
TAUX DE CHÔMAGE *										
Au sens du BIT, en %	9,8	9,9	10,1	10,4	10,5	3,7	4,3	4,4	4,6	indispon.
Calculé selon le nombre de chômeurs inscrits, en %	///	///	///	///	///	2,7	2,8	3,3	3,2	2,9
CHANGE *										
Cours des devises (1CHF = x€; 1€ = xCHF)	0,83	0,83	0,83	0,82	0,81	1,20	1,21	1,21	1,23	1,23
TAUX D'INTÉRÊT *										
Taux interbancaire à 3 mois, en %	0,66	0,22	0,19	0,21	0,21	0,09	0,04	0,01	0,02	0,02
Obligations d'Etat à 10 ans, en %	2,57	2,18	2,01	2,07	2,21	0,68	0,60	0,56	0,75	1,06
COMMERCE EXTÉRIEUR EN VALEUR										
Importations de marchandises, variation annuelle, en %	3,9	0,7	1,0	- 2,8	- 3,4	- 1,9	2,9	1,4	- 2,8	2,5
Exportations de marchandises, variation annuelle, en %	6,0	3,9	2,6	- 1,6	- 0,6	- 0,7	4,3	3,1	- 1,0	4,6
Principaux partenaires commerciaux (2012)	Importations :		Exportations :			Importations :		Exportations :		
	Allemagne		Allemagne			Allemagne		Allemagne		
	Chine		Italie			Italie		Etats-Unis		
	Belgique		Belgique			France		Italie		
	Italie		Espagne			Etats-Unis		France		

* Situation en fin de période.

II INDICATEURS CONJONCTURELS RÉGIONAUX

	Ain		Haute-Savoie		Genève		Valais		Vaud	
	2 ^e trimestre		2 ^e trimestre		2 ^e trimestre		2 ^e trimestre		2 ^e trimestre	
	2012	2013	2012	2013	2012	2013	2012	2013	2012	2013
MARCHÉ DU TRAVAIL *										
Taux de chômage, en % (1)	7,1	indispon.	7,4	indispon.	4,8	5,4	2,8	3,3	4,3	4,7
Demandeurs d'emploi (F) ou chômeurs (CH) inscrits										
Nombre	32 462	36 441	43 073	47 776	11 220	12 696	4 475	5 316	16 162	17 701
Variation annuelle, en %	18,0	12,3	14,9	10,9	- 12,2	13,2	9,8	18,8	7,6	9,5
Chômeurs de longue durée (un an ou plus), en %	32,0	36,6	30,2	32,5	20,9	21,0	11,0	10,8	20,7	19,5
Chômeurs âgés de moins de 25 ans, en %	15,4	16,9	12,3	13,2	8,3	8,6	16,0	15,7	11,4	11,1
FRONTALIERS ÉTRANGERS ACTIFS *										
Nombre	///	///	///	///	64 198	68 935	2 563	2 777	22 556	24 055
Variation annuelle, en %	///	///	///	///	5,7	7,4	13,4	8,4	13,5	6,6
LOGEMENTS AUTORISÉS										
Nombre (cumul des 4 derniers trimestres)	7 046	6 451	11 184	12 344	1 778	1 583	2 166	indispon.	2 784	indispon.
Variation annuelle, en %	9,2	- 8,4	13,2	10,4	- 15,5	- 11,0	- 18,4	indispon.	- 23,2	indispon.
HÔTELLERIE										
Arrivées										
Nombre	180 272	201 040	443 504	480 551	342 524	369 276	276 277	258 395	303 474	321 063
Variation annuelle, en %	2,9	11,5	- 3,7	8,4	- 0,9	7,8	- 4,8	- 6,5	- 4,3	5,8
Nuitées										
Nombre, en millier	278,1	294,4	837,8	852,1	746,4	784,5	622,7	569,5	622,0	670,6
Variation annuelle, en %	4,1	5,9	- 3,1	1,7	- 0,6	5,1	- 8,5	- 8,5	- 7,1	7,9
Part des hôtes étrangers dans les nuitées, en %	27,5	22,3	34,7	31,2	81,9	81,6	48,8	50,7	60,5	59,2
Taux d'occupation des chambres disponibles, en %	54,1	55,5	51,1	53,3	67,7	69,7	37,6	36,5	53,9	57,5
Durée moyenne de séjour, en jour	1,5	1,5	1,9	1,8	2,2	2,1	2,3	2,2	2,1	2,1
ÉCONOMIE										
Création d'entreprises (y compris les reprises)										
Industrie et construction (nombre)	274	235	341	351	///	///	///	///	///	///
Commerce (nombre)	221	254	234	282	///	///	///	///	///	///
Services (nombre)	592	563	984	1 043	///	///	///	///	///	///
Industrie										
Marche des affaires (indice)	///	///	///	///	- 28	- 17	- 20	- 23	- 22	- 30
Degré d'utilisation de la capacité technique, en %	///	///	///	///	76,2	79,8	77,7	73,3	78,1	77,1
IMMATRICULATIONS DE VOITURES NEUVES										
Nombre	4 474	4 285	7 560	6 819	4 780	4 190	3 796	2 937	10 438	9 069
Variation annuelle, en %	- 3,4	- 4,2	1,3	- 9,8	5,1	- 12,3	13,9	- 22,6	8,7	- 13,1
COMMERCE EXTÉRIEUR EN VALEUR										
Importations de marchandises, variation annuelle, en %	///	///	///	///	- 0,9	17,5	25,2	11,4	2,0	- 1,8
Exportations de marchandises, variation annuelle, en %	- 4,5	11,7	- 3,4	- 1,5	5,5	10,7	- 4,2	11,4	- 4,5	8,2
Principaux pays de provenance (2012)										
		Italie	Allemagne		France		Libye		Italie	
		Allemagne	Italie		Royaume-Uni		Allemagne		Allemagne	
		Chine	Suisse		Etats-Unis		France		France	
Principaux pays de destination (2012)										
		Allemagne	Allemagne		France		Allemagne		Italie	
		Italie	Italie		Hong Kong		Etats-Unis		Allemagne	
		Singapour	Chine		Etats-Unis		France		Pays-Bas	

* Situation en fin de période. (1) Les taux de chômage départementaux et cantonaux se fondent sur des définitions différentes, ce qui rend leur comparaison délicate.

III DÉPARTEMENTS ET CANTONS EN CHIFFRES : DONNÉES GÉNÉRALES

	Ain	Haute-Savoie	Genève	Valais	Vaud
TERRITOIRE					
Superficie totale (y compris lacs et rivière), en km ²	5 762	4 388	282	5 224	3 212
Superficie agricole utilisée (SAU) (2011), en km ²	2 474	1 253	112	371	1 096
ADMINISTRATION					
Nombre de communes (2011)	419	294	45	141	326
POPULATION (en début d'année)					
Nombre d'habitants (2009 F, 2012 CH)	588 853	725 794	466 918	317 022	721 561
Etrangers, en %	7,8	8,9	39,8	21,2	31,1
Population âgée de 0 - 24 ans, en %	32,0	31,1	27,6	27,6	29,1
25 - 59 ans	48,2	49,8	51,2	48,9	49,5
60 - 74 ans	12,4	12,5	13,6	15,7	13,8
75 ans ou plus	7,3	6,6	7,6	7,8	7,6
Densité de la population (hab. / km ²)	101	163	1 901	60	225
Part dans la population nationale, en %	0,9	1,1	5,9	4,0	9,1
Taux d'accroissement annuel moyen de la population					
(1999-2006 F, 2007-2011 CH), en %	1,40	1,40	0,95	1,37	1,84
Taux d'accroissement naturel, en %	0,50	0,60	0,37	0,17	0,38
Taux d'accroissement migratoire, en %	0,90	0,80	0,58	1,20	1,46
Dix principales communes, en nombre d'habitants (2009 F, 2011 CH)					
	BOURG-EN-BRESSE	ANNECY	GENÈVE	SION	LAUSANNE
	Oyonnax	Thonon-les-Bains	Vernier	Monthey	Yverdon-les-Bains
	Ambérieu-en-Bugey	Annemasse	Lancy	Martigny	Montreux
	Bellegarde-sur-Vals.	Annecy-le-Vieux	Meyrin	Sierre	Renens
	Gex	Seynod	Carouge	Brig-Glis	Nyon
	Belley	Cluses	Onex	Naters	Vevey
	Miribel	Cran-Gevrier	Thônex	Fully	Pully
	Saint-Genis-Pouilly	Sallanches	Versoix	Conthey	Morges
	Ferney-Voltaire	Rumilly	Grand-Saconnex	Bagnes	Gland
	Divonne-les-Bains	Bonneville	Chêne-Bougeries	Collombey-Muraz	Prilly
EMPLOIS (2009 F, 2008 CH)					
Emplois dans le secteur primaire, en %	2,7	1,6	0,6	7,5	4,2
Emplois dans le secteur secondaire, en %	31,7	25,8	14,6	26,5	19,4
Emplois dans le secteur tertiaire, en %	65,6	72,6	84,8	66,0	76,4
Part des emplois dans le total national, en %	0,8	1,1	6,6	3,6	8,1
VOITURES POUR 1 000 HABITANTS (2009 F, 2011 CH)					
	540	599	477	612	526
COMMERCE EXTÉRIEUR (2012)					
Principaux produits importés					
	Composants électroniques	Machines d'usage général	Instrum. de précision, horlogerie, bijouterie	Agents énergétiques	Produits chimiques
	Produits chimiques de base	Matériel électrique	Métaux précieux, pierres gemmes	Produits chimiques	Produits agricoles, sylvicoles et pêche
	Machines d'usage général	Métaux non ferreux	Produits chimiques	Métaux	Machines, appareils, électronique
Principaux produits exportés					
	Composants électroniques	Machines d'usage général	Instrum. de précision, horlogerie, bijouterie	Produits chimiques	Produits chimiques
	Machines d'usage général	Coutellerie, outillage, ouvrages en métaux	Produits chimiques	Métaux	Instrum. de précision, horlogerie, bijouterie
	Produits en plastique	Equipements pour automobiles	Métaux précieux, pierres gemmes	Machines, appareils, électronique	Produits agricoles, sylvicoles et pêche
SANTÉ (2010 F, 2011 CH)					
Médecins, pour 100 000 habitants	197	288	337	147	233
Médecins-dentistes, pour 100 000 habitants	54	74	56	41	48
Pharmacies, pour 100 000 habitants	28	31	38	37	34