



## INFORMATIONS STATISTIQUES

### LES TRAVAILLEURS FRONTALIERS À GENÈVE EN 2011

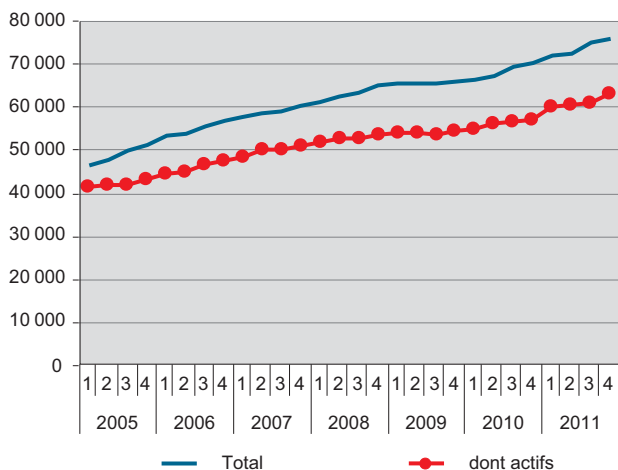
L'accélération de la croissance du nombre de frontaliers actifs étrangers dans le canton de Genève, amorcée en 2010 (+ 4,8 %), se confirme en 2011 (+ 11,0 %). Dans le même temps, le nombre d'emplois dénombrés dans le canton (secteur primaire, secteur public international et services domestiques non compris) progresse de 1,9 % (+ 1,0 % en 2010).

La part des emplois occupés par des frontaliers à Genève peut être estimée à 22 % (20 % en 2010).

A la fin 2011, parmi les 75 847 personnes titulaires d'un permis frontalier enregistrées dans le canton, 63 373 sont actives.

Nombre de titulaires d'un permis frontalier et nombre de frontaliers actifs, depuis 2005

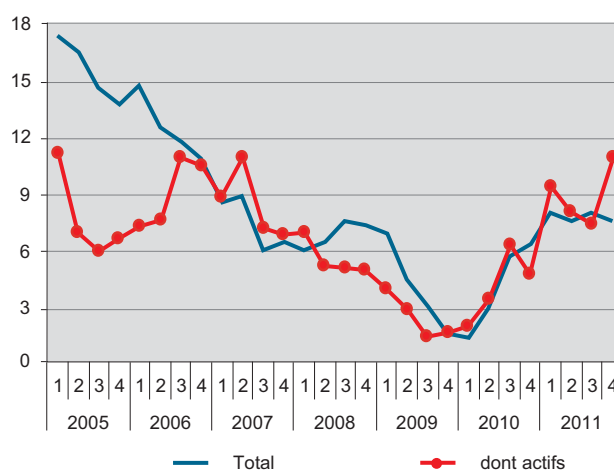
Situation en fin de trimestre Canton de Genève



Source : OFS / OCSTAT / OCP - Statistique des frontaliers

Variation annuelle du nombre de titulaires d'un permis frontalier et du nombre de frontaliers actifs, depuis 2005

Situation en fin de trimestre, en % Canton de Genève



Source : OFS / OCSTAT / OCP - Statistique des frontaliers

Le terme de frontalier désigne un travailleur étranger, titulaire d'une autorisation de travail spécifique (permis G), qui exerce une activité lucrative en Suisse, tout en conservant son domicile à l'extérieur des frontières de la Suisse, quelle que soit sa nationalité.

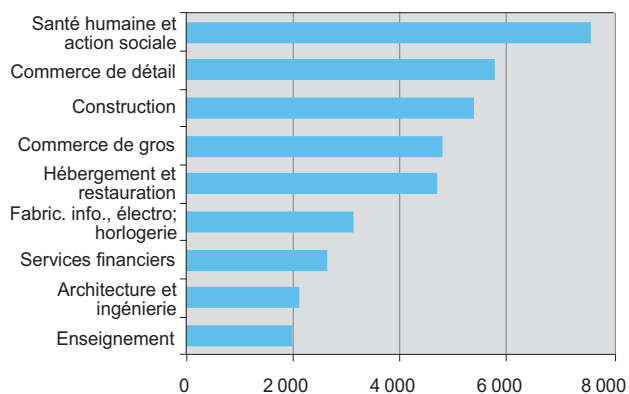
Les Suisses et les binationaux résidant à l'étranger ne sont donc pas compris dans les effectifs publiés ici; il en va de même des employés des organisations internationales gouvernementales qui résident à l'étranger.

## FRONTALIERS ACTIFS

A la fin 2011, le nombre de frontaliers actifs dans le canton de Genève atteint 63 373 personnes, soit une progression de 11,0 % en une année. Cette hausse est particulièrement forte, du niveau de celle enregistrée en 2006 (+ 10,5 %). Le climat conjoncturel de cette année-ci avait été particulièrement favorable à la création d'emplois dans le canton : + 4,8 % en une année.

En 2011, les principales branches d'activité dans lesquelles sont employés les frontaliers restent la *santé humaine* et l'*action sociale*, le *commerce de détail* et la *construction*, soit trois branches parmi les plus importantes dans le canton en termes d'emplois.

Nombre de frontaliers actifs, selon les principales branches économiques, en 2011  
Situation en fin d'année Canton de Genève



Source : OFS - STAF - Statistique des frontaliers

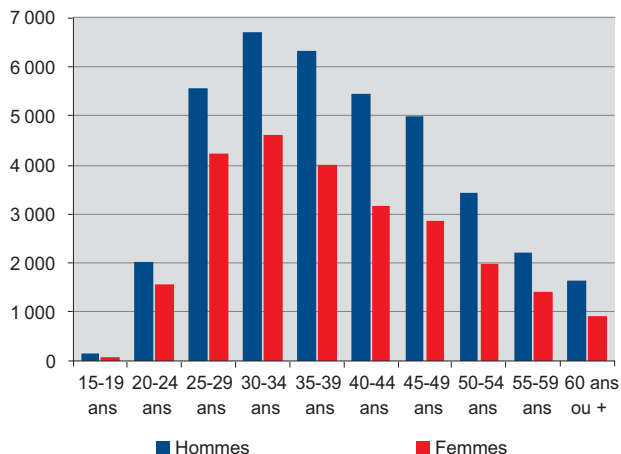
En 2011, comme depuis plusieurs années, les rythmes de croissance annuelle du nombre de frontaliers à Genève et dans l'ensemble de la Suisse sont similaires (respectivement + 11,0 % et + 11,5 % à la fin 2011). Les hausses les plus marquées sont enregistrées dans les cantons de Vaud (+ 18,0 %), de Neuchâtel (+ 17,4 %), de Zurich (+ 15,8 %), de Saint-Gall (+ 13,8 %) et du Tessin (+ 11,7 %). Genève reste le canton qui emploie le plus de frontaliers, devant les deux cantons de Bâle réunis (54 005) et le Tessin (53 936). Près d'un quart des 258 811 frontaliers actifs en Suisse le sont dans le canton de Genève.

## CARACTÉRISTIQUES SOCIO-DÉMOGRAPHIQUES DES FRONTALIERS

A la fin 2011, 61 % des frontaliers actifs sont des hommes. Cette proportion tend à diminuer depuis 2002. En 2011, les hommes et les femmes ont enregistré la même progression.

Deux frontaliers sur trois ont entre 25 et 44 ans. L'âge moyen des hommes est de 39 ans et celui des femmes de 38 ans.

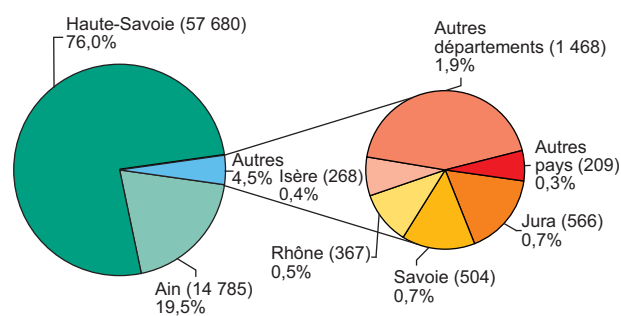
Nombre de frontaliers actifs, selon le sexe et le groupe d'âges, en 2011  
Situation en fin d'année Canton de Genève



Source : OFS - STAF - Statistique des frontaliers

Logiquement, les départements français limitrophes au canton de Genève sont les principaux lieux de résidence des frontaliers : 76 % habitent en Haute-Savoie et 19 % dans l'Ain.

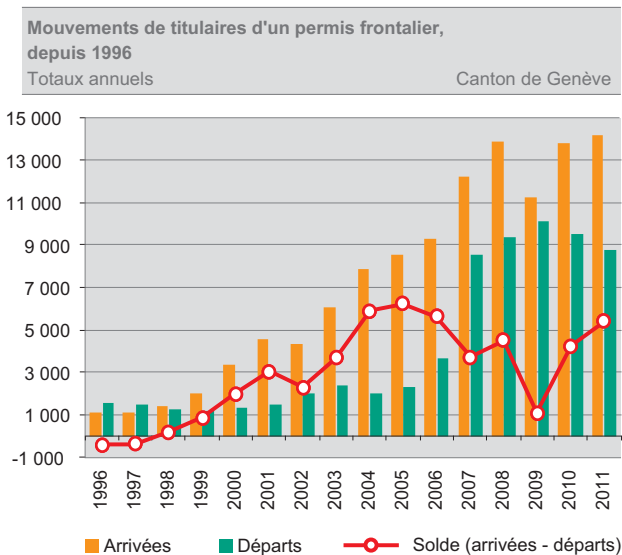
Titulaires d'un permis frontalier, selon le lieu de résidence, en 2011  
Situation en fin d'année Canton de Genève



Source : OCSTAT / OCP - Statistique des frontaliers

## MOUVEMENTS DE FRONTALIERS

En 2011, l'augmentation de 4 250 titulaires de permis frontalier est la résultante de nombreux mouvements : 14 188 arrivées et 8 786 départs. En comparaison avec les résultats 2010, le nombre d'arrivées s'accroît de 3 % et celui des départs diminue de 8 %.

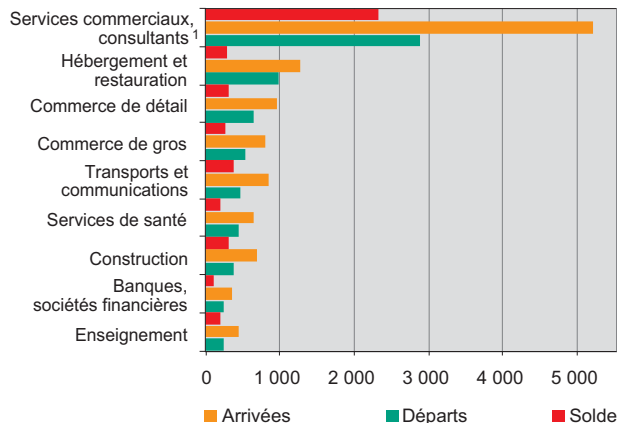


Source : OCSTAT / OCP - Statistique des frontaliers

Les caractéristiques démographiques des nouveaux arrivants et des partants sont les mêmes : ils sont majoritairement célibataires et jeunes, principalement dans les groupes d'âges 20-29 ans et 30-39 ans.

Les principaux mouvements de frontaliers sont enregistrés dans les *services commerciaux, consultants* (5 217 arrivées et 2 884 départs), l'*hébergement-restauration* (1 265 et 986), le *commerce de détail* (965 et 644) et le *commerce de gros* (794 et 525).

**Mouvements de titulaires d'un permis frontalier, selon les principales branches économiques, en 2011**  
Totaux annuels Canton de Genève

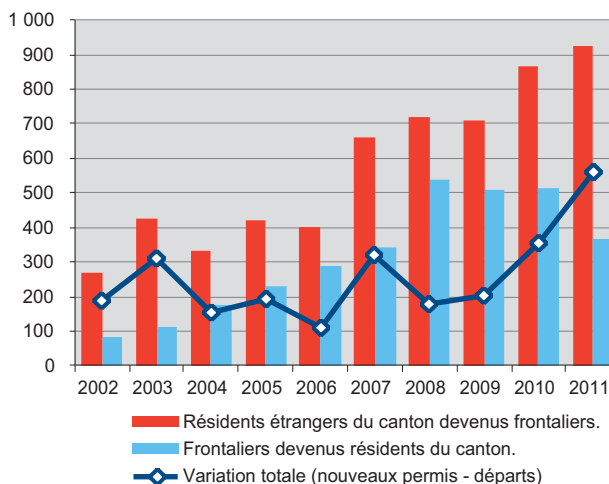


<sup>1</sup> Pour l'essentiel des personnes engagées via des agences de placement.

Source : OCSTAT / OCP - Statistique des frontaliers

Par ailleurs, en 2011, 927 étrangers titulaires d'une autorisation de résidence dans le canton de Genève sont devenus frontaliers - leur permis de résidence a donc été transformé en permis G. Ils représentent 7 % du total des arrivées de frontaliers. A l'inverse, 367 frontaliers sont devenus résidents étrangers. Ils constituent 4 % du total des départs.

**Transfération de permis frontaliers, depuis 2002**  
Totaux annuels Canton de Genève



Source : OCSTAT / OCP - Statistique des frontaliers

## DEUX STATISTIQUES SUR LES FRONTALIERS

La **statistique fédérale** est une statistique de synthèse sur les travailleurs frontaliers. Elle est élaborée sur la base des données de la statistique de l'emploi (STATEM), du recensement des entreprises (RE) et du Système d'information central sur la migration (SYMIC). Elle fournit chaque trimestre des estimations du **nombre total de frontaliers en activité**, selon différentes caractéristiques, notamment le sexe, le groupe d'âges, le canton de travail ou la branche d'activité.

La **statistique cantonale**, basée sur un registre administratif géré par l'Office cantonal de la population, permet de dénombrer de manière exhaustive et de qualifier les **titulaires de permis frontaliers (actifs ou non)** qui sont délivrés dans le canton. Elle contient un grand nombre de variables et permet d'effectuer des analyses détaillées sur les frontaliers, notamment en termes de mouvements.

Ces deux statistiques complémentaires offrent une vision globale du phénomène frontalier dans le canton de Genève.

## COMPLÉMENTS D'INFORMATION

Des compléments d'information sur les travailleurs frontaliers figurent sur le site Internet, à l'adresse suivante :  
[http://www.ge.ch/statistique/statistiques/domaines/03/03\\_05/aperçu.asp](http://www.ge.ch/statistique/statistiques/domaines/03/03_05/aperçu.asp)