

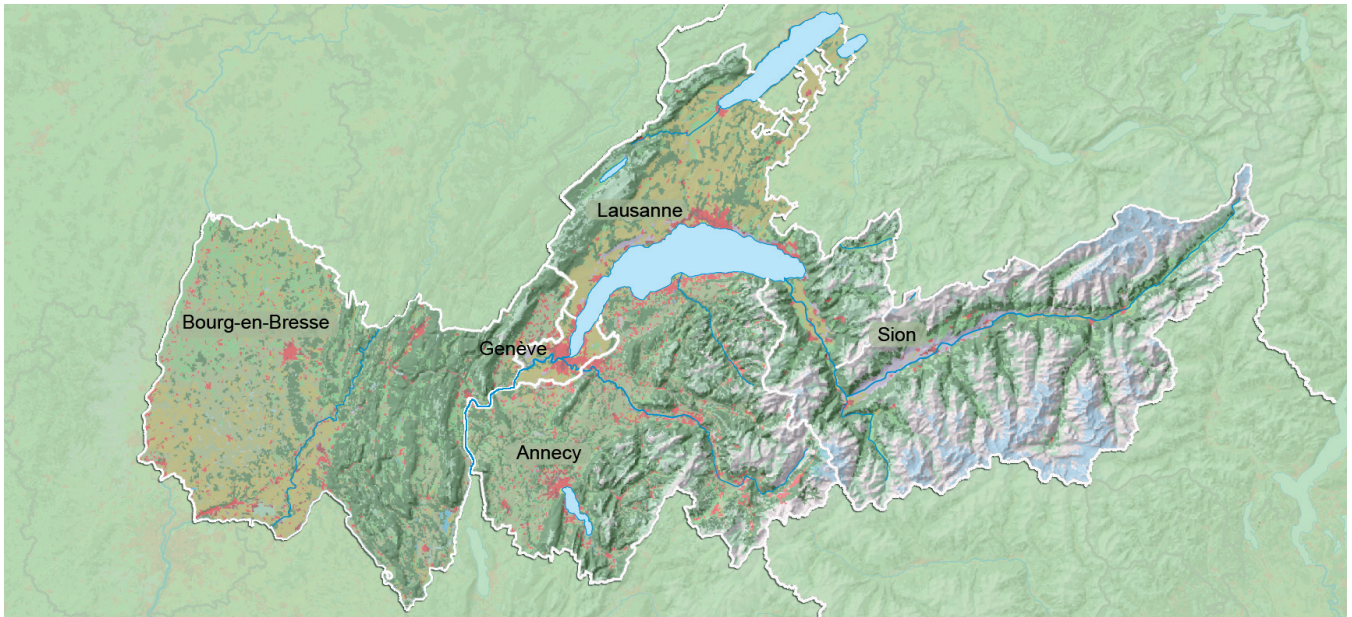


CONSEIL DU LEMAN
AIN HAUTE-SAVOIE
VAUD VALAIS GENEVE

CHIFFRES CLEFS DE L'ESPACE LÉMANIQUE

JUIN 2012
parution trimestrielle

www.conseilduleman.org



Mieux connaître et se connaître est indispensable pour collaborer de façon concrète et efficace. C'est pourquoi le Conseil du Léman, avec l'appui de l'Union lémanique des chambres de commerce, publie, chaque trimestre, les «Chiffres clefs de l'Espace lémanique». Elaborée par les quatre institutions statistiques officielles concernées, cette publication offre aux acteurs régionaux des points de repère comparables pour la France et la Suisse et chacune des cinq entités régionales.

© EPFL-Chôros. Source : Corine Land Cover. Fond de carte : EuroBoundaryMap / MicroGIS / Chôros.

Pour tout complément d'information, les institutions suivantes sont à votre service :



Conseil du Léman - Conseil Général de l'Ain
B.P. 114 • F-01003 Bourg-en-Bresse
Téléphone: 04 74 24 48 12 - Télécopieur: 04 37 62 18 19
E-mail: delphine.goujon@cg01.fr
Internet: www.conseilduleman.org



Chambre de commerce et d'industrie de l'Ain
B.P. 48 • F-01002 Bourg-en-Bresse Cedex
Téléphone: 04 74 32 13 00 - Télécopieur: 04 74 21 42 63
E-mail: cci@ain.cci.fr - Internet: www.ain.cci.fr



Institut national de la statistique et des études économiques
Direction régionale Rhône-Alpes
B.P. 3196 • F-69401 Lyon Cedex 03
Téléphone: 09 72 72 4000
E-mail: insee-contact@insee.fr
Internet: www.insee.fr/rhone-alpes



Chambre de commerce et d'industrie de la Haute-Savoie
B.P. 2072 • F-74011 Annecy Cedex
Téléphone: 04 50 33 72 00 - Télécopieur: 04 50 52 89 95
E-mail: accueil@haute-savoie.cci.fr
Internet: www.haute-savoie.cci.fr



Office cantonal de la statistique
Case postale 1735 • 1211 Genève 26
Téléphone: 022 388 75 00 - Télécopieur: 022 388 75 10
E-mail: statistique@etat.ge.ch
Internet: www.ge.ch/statistique



Chambre de commerce, d'industrie et des services de Genève
Case postale 5039 • 1211 Genève 11
Téléphone: 022 819 91 11 - Télécopieur: 022 819 91 00
E-mail: ccig@cci.ch - Internet: www.ccig.ch



Office cantonal de la statistique - Valais
Palais du Gouvernement • CP 478 • 1951 Sion
Téléphone: 027 606 24 41 - Télécopieur: 027 606 24 44
E-mail: raphael.bender@admin.vs.ch



Chambre valaisanne de commerce et d'industrie
Case postale 288 • 1951 Sion
Téléphone: 027 327 35 35 - Télécopieur: 027 327 35 36
E-mail: info@cci-valais.ch - Internet: www.cci-valais.ch

Statistique Vaud
6, rue de la Paix • 1014 Lausanne
Téléphone: 021 316 29 99 - Télécopieur: 021 316 29 50
E-mail: info.stat@vd.ch - Internet: www.scris.vd.ch



Chambre vaudoise du commerce et de l'industrie
Case postale 315 • 1001 Lausanne
Téléphone: 021 613 35 35 - Télécopieur: 021 613 35 05
E-mail: cvci@cvci.ch - Internet: www.cvci.ch

Réalisation et édition : OCSTAT - Genève. Impression : Imprimerie Pflirter frères s.a. - Plan-les-Ouates

I INDICATEURS CONJONCTURELS NATIONAUX

	France					Suisse				
	I /2011	II /2011	III /2011	IV /2011	I /2012	I /2011	II /2011	III /2011	IV /2011	I /2012
PRODUIT INTÉRIEUR BRUT (PIB)										
Variation annuelle, en %	2,4	1,7	1,5	1,2	n.d.	2,4	2,3	1,7	2,0	2,0
PRIX A LA CONSOMMATION *										
Variation annuelle de l'indice national, en %	2,0	2,1	2,2	2,5	2,3	1,0	0,6	0,5	- 0,7	- 1,0
TAUX DE CHÔMAGE *										
Au sens du BIT, en %	9,2	9,1	9,3	9,4	n.d.	4,4	3,6	4,2	4,1	n.d.
Calculé selon le nombre de chômeurs inscrits, en %	///	///	///	///	///	3,4	2,8	2,8	3,3	3,2
CHANGE *										
Cours des devises (1CHF = x€; 1€ = xCHF)	0,78	0,83	0,83	0,81	0,83	1,29	1,21	1,20	1,23	1,21
TAUX D'INTÉRÊT *										
Taux interbancaire à 3 mois, en %	1,18	1,49	1,54	1,43	0,86	0,18	0,18	0,02	0,05	0,11
Obligations d'Etat à 10 ans, en %	3,61	3,43	2,64	3,16	2,95	1,93	1,74	1,00	0,74	0,85
COMMERCE EXTÉRIEUR EN VALEUR										
Importations de marchandises, variation annuelle, en %	17,9	12,0	8,6	7,1	3,8	5,9	- 0,2	- 1,0	- 2,3	- 0,6
Exportations de marchandises, variation annuelle, en %	12,4	8,2	6,4	6,9	6,3	3,9	2,0	1,1	2,4	0,8
Principaux partenaires commerciaux (2011)	Importations :		Exportations :			Importations :		Exportations :		
	Allemagne		Allemagne			Allemagne		Allemagne		
	Chine		Italie			Italie		Etats-Unis		
	Belgique		Espagne			France		Italie		
	Italie		Belgique			Etats-Unis		France		

* Situation en fin de période.

II INDICATEURS CONJONCTURELS RÉGIONAUX

	Ain		Haute-Savoie		Genève		Valais		Vaud	
	1 ^e trimestre		1 ^e trimestre		1 ^e trimestre		1 ^e trimestre		1 ^e trimestre	
	2011	2012	2011	2012	2011	2012	2011	2012	2011	2012
MARCHÉ DU TRAVAIL *										
Taux de chômage, en %	6,6	n.d.	7,0	n.d.	6,6	5,3	3,9	4,1	5,2	5,2
Demandeurs d'emploi (F) ou chômeurs (CH) inscrits										
Nombre	29 300	31 500	37 900	40 700	14 502	11 745	5 341	5 668	17 462	17 464
Variation annuelle, en %	- 1,0	7,5	- 3,8	7,4	- 9,5	- 19,0	- 17,4	6,1	- 11,7	0,0
Chômeurs de longue durée (un an ou plus), en %	32,9	31,1	34,5	31,0	35,1	23,0	14,1	9,0	26,9	19,8
Chômeurs âgés de moins de 25 ans, en %	14,4	14,3	11,5	11,1	10,1	8,9	16,5	15,2	12,2	12,0
FRONTALIERS ÉTRANGERS ACTIFS *										
Nombre	///	///	///	///	60 280	62 893	2 170	2 373	19 310	21 430
Variation annuelle, en %	///	///	///	///	9,4	4,3	14,5	9,2	10,4	11,0
LOGEMENTS AUTORISÉS										
Nombre (cumul des 4 derniers trimestres)	n.d.	n.d.	n.d.	n.d.	1 545	2 444	2 630	2 426	2 907	3 404
Variation annuelle, en %	n.d.	n.d.	n.d.	n.d.	- 35,0	58,2	54,4	- 7,7	- 3,4	17,1
HÔTELLERIE										
Arrivées										
Nombre	n.d.	n.d.	n.d.	n.d.	327 044	325 268	401 909	399 346	238 727	247 007
Variation annuelle, en %	n.d.	n.d.	n.d.	n.d.	2,1	- 0,5	1,3	- 0,6	3	4
Nuitées										
Nombre, en millier	224,9	n.d.	1 437,5	n.d.	667,4	674,6	1 487,4	1 396,9	590,8	587,6
Variation annuelle, en %	5,0	n.d.	4,4	n.d.	3,6	1,1	- 4,4	- 6,1	1,6	- 0,5
Part des hôtes étrangers dans les nuitées, en %	19,0	22,3	33,7	31,7	78,3	79,0	52,4	48,2	63,5	58,3
Taux d'occupation des chambres disponibles, en %	53,9	53,8	62,0	63,3	64,5	62,9	58,0	55,7	47,6	48,0
Durée moyenne de séjour, en jour	n.d.	n.d.	n.d.	n.d.	2,0	2,1	3,7	3,5	2,5	2,4
ÉCONOMIE										
Création d'entreprises (y compris les reprises)										
Industrie et construction (nombre)	258	286	319	441	///	///	///	///	///	///
Commerce (nombre)	283	257	294	267	///	///	///	///	///	///
Services (nombre)	656	677	1 186	1 256	///	///	///	///	///	///
Industrie										
Marche des affaires (indice)	///	///	///	///	26	- 10	33	- 4	12	- 12
Degré d'utilisation de la capacité technique, en %	///	///	///	///	85,8	74,6	90,0	85,3	83,3	80,5
IMMATRICULATIONS DE VOITURES NEUVES										
Nombre	5 688	n.d.	8 286	n.d.	4 006	4 244	2 926	2 917	8 608	9 210
Variation annuelle, en %	15,5	n.d.	14,4	n.d.	7,7	5,9	13,3	- 0,3	13,4	7,0
COMMERCE EXTÉRIEUR EN VALEUR										
Importations de marchandises, variation annuelle, en %	///	///	///	///	16,2	- 1,7	3,1	5,5	8,5	- 4,2
Exportations de marchandises, variation annuelle, en %	27,0	- 12,3	20,2	- 1,1	20,3	12,9	11,1	- 1,0	5,7	2,8
Principaux pays de provenance (2011)										
		Italie	Allemagne		France		Allemagne		Italie	
		Allemagne	Italie		Italie		Kazakhstan		France	
		Chine	Suisse		Royaume-Uni		France		Allemagne	
Principaux pays de destination (2011)										
		Allemagne	Allemagne		Hong-Kong		Allemagne		Allemagne	
		Italie	Suisse		France		France		Italie	
		Singapour	Italie		Italie		Etats-Unis		Pays-Bas	
* Situation en fin de période.										

III DÉPARTEMENTS ET CANTONS EN CHIFFRES : DONNÉES GÉNÉRALES

	Ain	Haute-Savoie	Genève	Valais	Vaud
TERRITOIRE					
Superficie totale (y compris lacs et rivière), en km ²	5 762	4 388	282	5 224	3 212
Superficie agricole utile (SAU), en km ²	2 709	1 454	117	1 060	1 393
ADMINISTRATION					
Nombre de communes (2010)	419	294	45	141	375
POPULATION (en début d'année)					
Nombre d'habitants (2008 F, 2011 CH)	581 355	716 277	463 919	312 684	708 177
Etrangers, en %	7,8	8,9	39,7	21,0	30,5
Population âgée de 0 - 24 ans, en %					
25 - 59 ans	32,0	31,1	27,7	27,8	29,2
60 - 74 ans	48,2	49,8	51,2	48,9	49,4
75 ans ou plus	12,4	12,5	13,6	15,5	13,8
Densité de la population (hab. / km ²)	7,3	6,6	7,4	7,7	7,6
Part dans la population nationale, en %	101	163	1 862	60	253
Part dans la population nationale, en %	0,9	1,1	9,1	4,0	5,8
Taux d'accroissement annuel moyen de la population (1999-2006 F, 2006-2010 CH), en %					
Taux d'accroissement naturel, en %	1,40	1,40	1,02	1,40	1,70
Taux d'accroissement migratoire, en %	0,50	0,60	0,37	0,16	0,36
Taux d'accroissement migratoire, en %	0,90	0,80	0,66	1,24	1,34
Dix principales communes, en nombre d'habitants (2008 F, 2011 CH)					
	BOURG-EN-BRESSE	ANNECY	GENEVE	SION	LAUSANNE
	Oyonnax	Thonon-les-Bains	Vernier	Monthey	Yverdon-les-Bains
	Ambérieu-en-Bugey	Annemasse	Lancy	Martigny	Montreux
	Bellegarde-sur-Vals.	Annecy-le-Vieux	Meyrin	Sierre	Renens
	Gex	Cluses	Carouge	Brigue	Nyon
	Miribel	Seynod	Onex	Naters	Vevey
	Belley	Cran-Gevrier	Thônex	Bagnes	Pully
	Saint-Genis-Pouilly	Sallanches	Versoix	Conthey	Morges
	Ferney-Voltaire	Rumilly	Grand-Saconnex	Fully	Gland
	Divonne-les-Bains	Bonneville	Chêne-Bougeries	Collombey-Muraz	Prilly
EMPLOIS (2007 F, 2008 CH)					
Emplois dans le secteur primaire, en %	2,7	1,6	0,6	7,5	4,2
Emplois dans le secteur secondaire, en %	32,3	26,6	14,6	26,5	19,4
Emplois dans le secteur tertiaire, en %	65,0	71,8	84,8	66,0	76,4
Part des emplois dans le total national, en %	0,8	1,1	6,6	3,6	8,1
VOITURES POUR 1 000 HABITANTS (2008 F, 2010 CH)					
	552	607	473	593	514
COMMERCE EXTÉRIEUR (2011)					
Principaux produits importés					
	Composants électroniques	Machines d'usage général	Instrum. de précision, horlogerie, bijouterie	Agents énergétiques	Produits chimiques
	Produits chimiques de base	Métaux non ferreux	Métaux précieux, pierres gemmes	Produits chimiques	Produits agricoles, sylvicoles et pêche
	Équipements pour automobiles	Matériel électrique	Produits chimiques	Métaux	Machines, appareils, électronique
Principaux produits exportés					
	Composants électroniques	Machines d'usage général	Instrum. de précision, horlogerie, bijouterie	Produits chimiques	Produits chimiques
	Machines d'usage général	Coutellerie, outillage, ouvrages en métaux	Produits chimiques	Métaux	Instrum. de précision, horlogerie, bijouterie
	Produits en plastique	Matériel électrique	Métaux précieux, pierres gemmes	Machines, appareils, électronique	Machines, appareils, électronique
SANTÉ (2008 F, 2010 CH)					
Médecins, pour 100 000 habitants	201	291	338	147	235
Médecins-dentistes, pour 100 000 habitants	56	77	58	41	50
Pharmacies, pour 100 000 habitants	28	32	38	36	35