

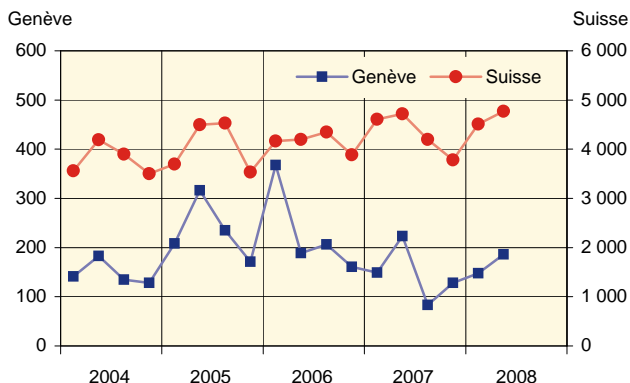
Construction

Un choix d'indicateurs conjoncturels

2^e trimestre 2008

Entrée des commandes

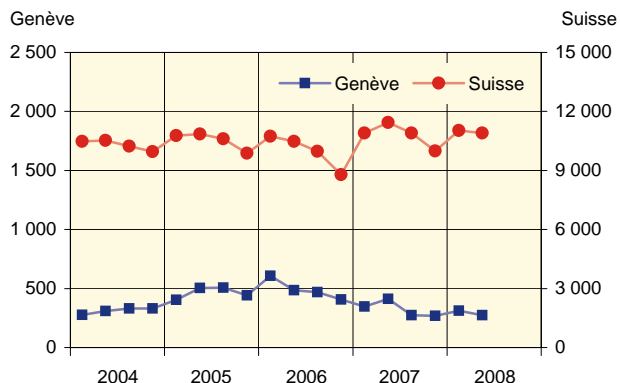
Totaux trimestriels, en million de francs



Source : enquête SSE

Réserves globales de travail

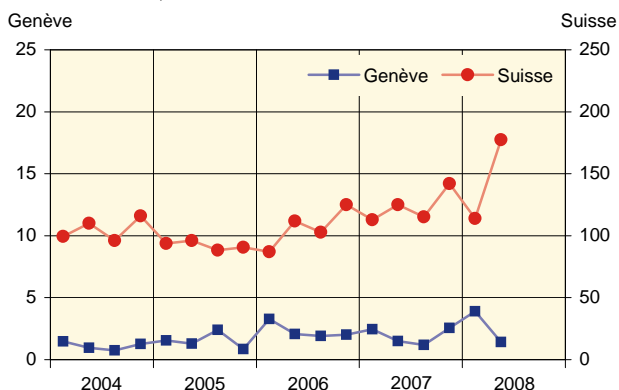
A la fin du trimestre, en million de francs



Source : enquête SSE

Nouveaux investissements en machines

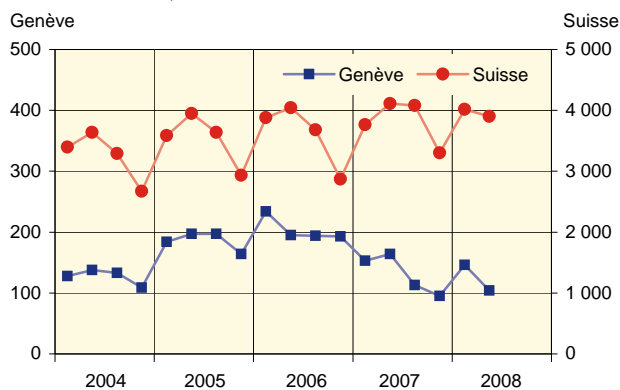
Totaux trimestriels, en million de francs



Source : enquête SSE

Projets de construction à 3 mois

A la fin du trimestre, en million de francs



Source : enquête SSE

Volume des commandes dans le secteur principal de la construction à Genève

	Entrée des commandes		Réserves de travail (1)	
	Mio de F	Variation annuelle en %	Mio de F	Variation annuelle en %
2004	587	7,2	330	21,1
2005	931	58,6	442	34,0
2006	923	-0,8	408	-7,7
2007	584	-36,7	268	-34,4
1er trim. 2008	148	-1,0	312	-10,1
2e trim.	186	-16,7	273	-33,7
3e trim.				
4e trim.				

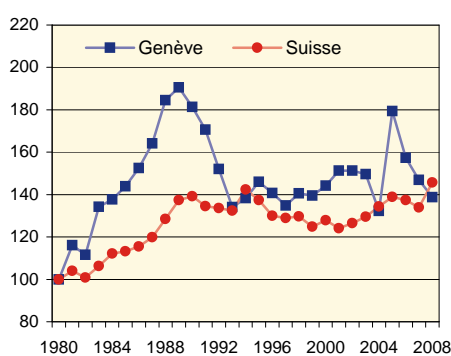
(1) Situation en fin de période.

Source : enquête SSE

Dépenses de construction annuelles

Valeur en termes réels

Indice (1980 = 100)



Pour 2008, seuls les projets de dépenses sont connus. En tenant compte du taux moyen de réalisation des projets des dix années précédentes, par rapport à 2007, les dépenses effectives de 2008 devraient reculer à Genève et progresser en Suisse.

Source : OFS / OCSTAT

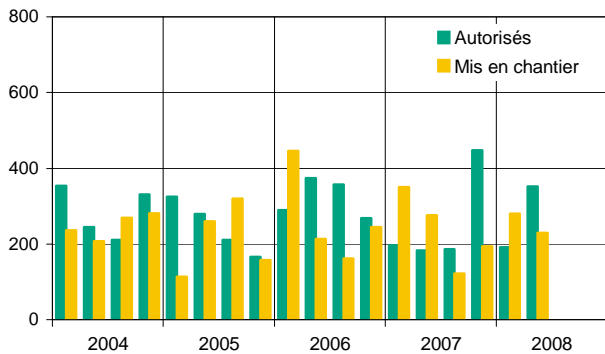
Données Générales

Analyses

Tableaux de bord

Valeur des bâtiments autorisés et mis en chantier à Genève

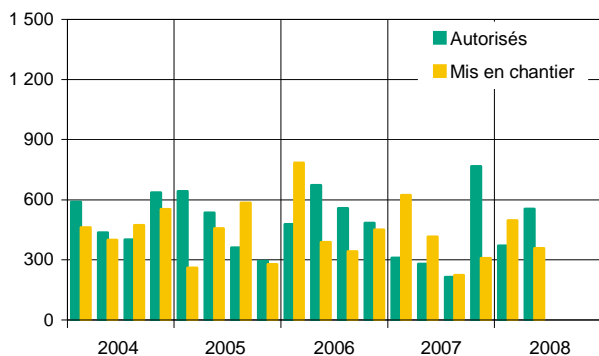
Totaux trimestriels, en million de francs



Source : OCSTAT

Volume des bâtiments autorisés et mis en chantier à Genève

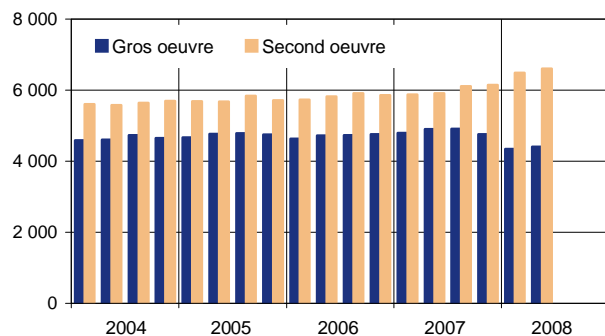
Totaux trimestriels, en millier de m³



Source : OCSTAT

Personnes occupées à l'exploitation à Genève (1)

Effectifs trimestriels



(1) Dès le 1er trimestre 2008, le personnel d'exploitation du secteur du carrelage et de la chape sont transférés du gros oeuvre au second oeuvre (plus de 300 personnes).

Source : OCIRT

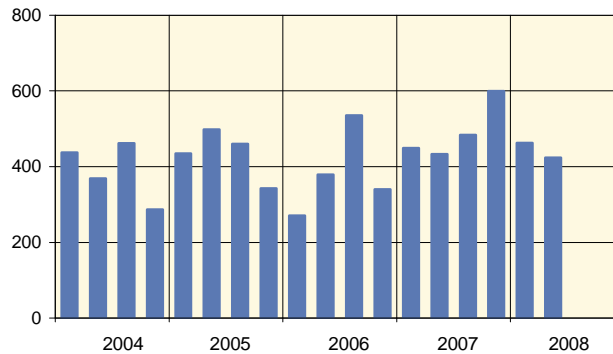
Valeur des bâtiments autorisés et mis en chantier à Genève

	Autorisés		Mis en chantier	
	Mio de F	Variation annuelle en %	Mio de F	Variation annuelle en %
2004	1 141	25,0	994	- 29,3
2005	981	- 14,0	851	- 14,3
2006	1 289	31,4	1 066	25,2
2007	1 012	- 21,5	942	- 11,6
1er trim. 2008	191	- 2,8	280	- 20,1
2e trim.	352	92,9	230	- 16,7
3e trim.				
4e trim.				

Source : OCSTAT

Logements neufs prévus dans les requêtes à Genève

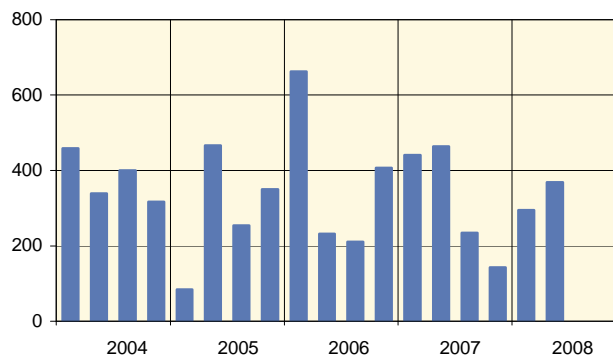
Totaux trimestriels



Source : OCSTAT

Logements mis en chantier à Genève

Totaux trimestriels



Source : OCSTAT

Construction de logements neufs à Genève

	Requêtes déposées	Autorisations accordées	Mis en chantier	En cours (1)
2004	1 554	1 556	1 514	2 519
2005	1 735	1 274	1 154	2 142
2006	1 525	1 586	1 511	2 380
2007	1 964	1 074	1 281	2 012
1er trim. 2008 (2)	1 977	1 111	1 136	2 045
2e trim.	1 967	1 442	1 042	2 168
3e trim.				
4e trim.				

(1) Situation en fin de période. (2) Cumul des 4 derniers trimestres.

Source : OCSTAT

Sigles

OCIRT :	Office cantonal de l'inspection et des relations du travail
OCSTAT :	Office cantonal de la statistique
OFS :	Office fédéral de la statistique
SSE :	Société suisse des entrepreneurs

23.09.2008