

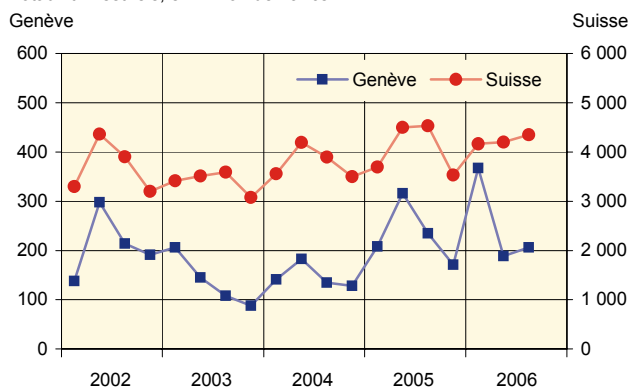
# Construction

## Un choix d'indicateurs conjoncturels

3<sup>e</sup> trimestre 2006

### Entrée des commandes

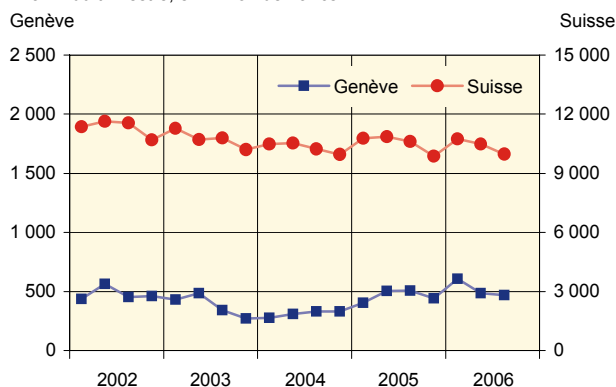
Totaux trimestriels, en million de francs



Source : enquête SSE

### Réserves globales de travail

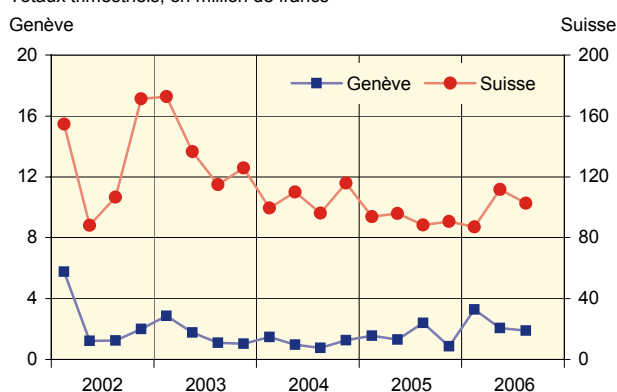
A la fin du trimestre, en million de francs



Source : enquête SSE

### Nouveaux investissements en machines

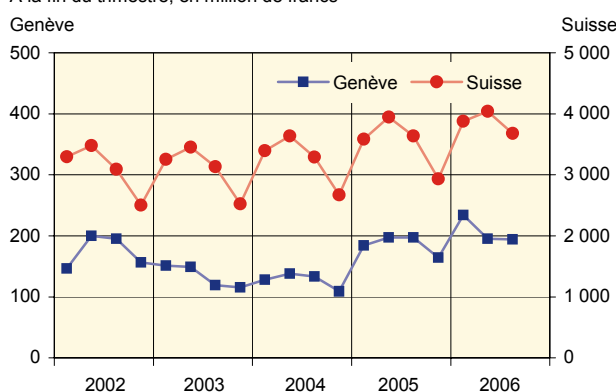
Totaux trimestriels, en million de francs



Source : enquête SSE

### Projets de construction à 3 mois

A la fin du trimestre, en million de francs



Source : enquête SSE

### Volume des commandes dans le secteur principal de la construction à Genève

	Entrée des commandes		Réserves de travail (1)	
	Mio de F	Variation annuelle en %	Mio de F	Variation annuelle en %
2002	840	5,0	461	0,9
2003	547	-34,8	272	-40,9
2004	587	7,2	330	21,1
2005	931	58,6	442	34,0
1er trim. 2006	368	76,3	607	50,7
2e trim.	189	-40,4	486	-3,8
3e trim.	206	-12,5	470	-7,2
4e trim.				

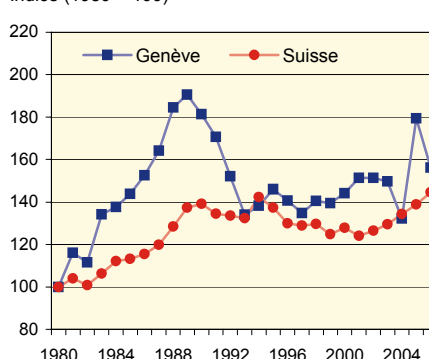
(1) Situation en fin de période.

Source : enquête SSE

### Dépenses de construction annuelles

Valeur en termes réels

Indice (1980 = 100)



Source : OFS / OCSTAT

Pour 2006, seuls les projets de dépenses sont connus. En tenant compte du taux moyen de réalisation des projets des dix années précédentes, par rapport à 2005, les dépenses effectives de 2006 devraient reculer à Genève et progresser en Suisse.

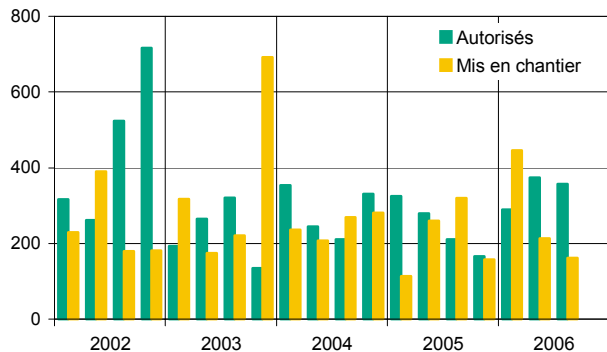
Données Générales

Analyses

Tableaux de bord

### Valeur des bâtiments autorisés et mis en chantier à Genève

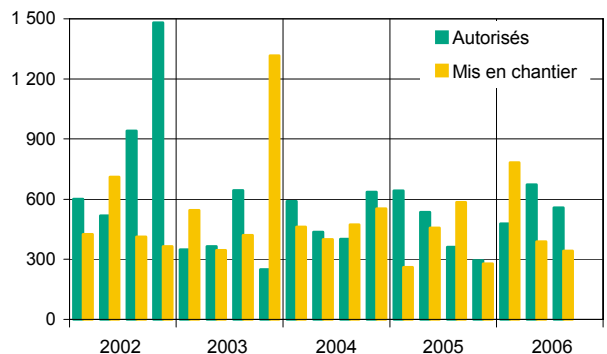
Totaux trimestriels, en million de francs



Source : OCSTAT

### Volume des bâtiments autorisés et mis en chantier à Genève

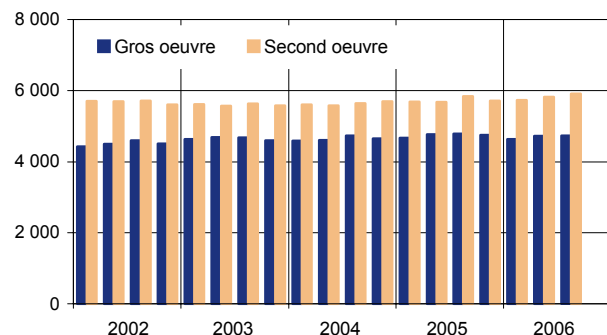
Totaux trimestriels, en millier de m<sup>3</sup>



Source : OCSTAT

### Personnes occupées à l'exploitation à Genève

Effectifs trimestriels



Source : OME

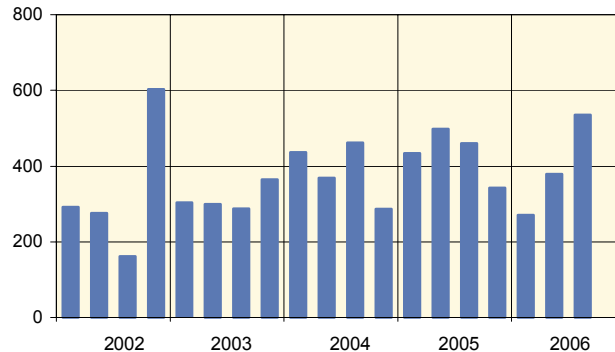
### Valeur des bâtiments autorisés et mis en chantier à Genève

	Autorisés		Mis en chantier	
	Mio de F	Variation annuelle en %	Mio de F	Variation annuelle en %
2002	1 818	46,9	981	- 16,8
2003	913	- 49,8	1 405	43,3
2004	1 141	25,0	994	- 29,3
2005	981	- 14,0	851	- 14,3
1er trim. 2006	290	- 11,0	446	291,6
2e trim.	374	33,9	213	- 18,0
3e trim.	357	69,8	162	- 49,4
4e trim.				

Source : OCSTAT

### Logements neufs prévus dans les requêtes à Genève

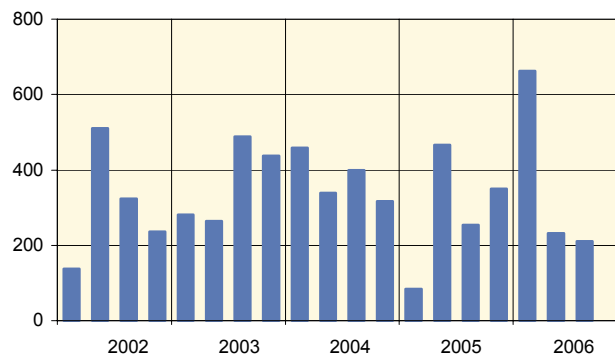
Totaux trimestriels



Source : OCSTAT

### Logements mis en chantier à Genève

Totaux trimestriels



Source : OCSTAT

### Construction de logements neufs à Genève

	Requêtes déposées	Autorisations accordées	Mis en chantier	En cours (1)
2002	1 333	1 180	1 208	1 953
2003	1 257	1 409	1 471	2 270
2004	1 554	1 556	1 514	2 519
2005	1 735	1 274	1 154	2 142
1er trim. 2006 (2)	1 572	1 161	1 732	2 227
2e trim.	1 453	1 192	1 498	2 382
3e trim.	1 528	1 251	1 455	2 320
4e trim.				

(1) Situation en fin de période. (2) Cumul des 4 derniers trimestres.

Source : OCSTAT

### Sigles

OCSTAT :	Office cantonal de la statistique
OFS :	Office fédéral de la statistique
OME :	Office de la main-d'œuvre étrangère
SSE :	Société suisse des entrepreneurs

20.12.2006