
**PATIENTS HOSPITALISES A L'HOPITAL CANTONAL UNIVERSITAIRE DE GENEVE
EN 1980 ET EN 1988**

Information statistique concernant les divers services de l'HCUG

Tableaux et graphiques comparatifs par sexe et par âge en nombres absolus

Traitement informatique : logiciel Excel

Travail exécuté par D. ROYO, Service cantonal de statistique de Genève

Source : Département de gestion et division informatique de l'HCUG

SERVICES MEDICAUX

CLINIQUE MEDICALE
CLINIQUE MEDICALE THERAPEUTIQUE
CLINIQUE DE NEUROLOGIE
TRAITEMENT-ENSEIGNEMENT POUR DIABETIQUES
DIVISION DE MEDECINE PHYSIQUE
CLINIQUE DE CHIRURGIE DIGESTIVE
CLINIQUE DE CHIRURGIE THORACIQUE
CLINIQUE D'UROLOGIE
CLINIQUE D'ORTHOPEDIE
CLINIQUE DE CHIRURGIE CARDIO-VASCULAIRE
CLINIQUE DE GYNECOLOGIE
CLINIQUE DE NEUROCHIRURGIE
CLINIQUE D'OTO-RHINO-LARYNGOLOGIE
CLINIQUE D'OPHTALMOLOGIE
CLINIQUE DE DERMATOLOGIE
CLINIQUE D'OBSTETRIQUE
DIVISION DE RHUMATOLOGIE
UNITE DE CHIRURGIE MAXILLO-FACIALE

NOTE concernant la numérotation des groupes d'âges en abscisse sur les graphiques :

| | |
|----|-------------|
| 1 | 0-4 ANS |
| 2 | 5-9 |
| 3 | 10-14 |
| 4 | 15-19 |
| 5 | 20-24 |
| 6 | 25-29 |
| 7 | 30-34 |
| 8 | 35-39 |
| 9 | 40-44 |
| 10 | 45-49 |
| 11 | 50-54 |
| 12 | 55-59 |
| 13 | 60-64 |
| 14 | 65-69 |
| 15 | 70-74 |
| 16 | 75-79 |
| 17 | 80-84 |
| 18 | 85-89 |
| 19 | 90-94 |
| 20 | 95-99 |
| 21 | 100 ET PLUS |

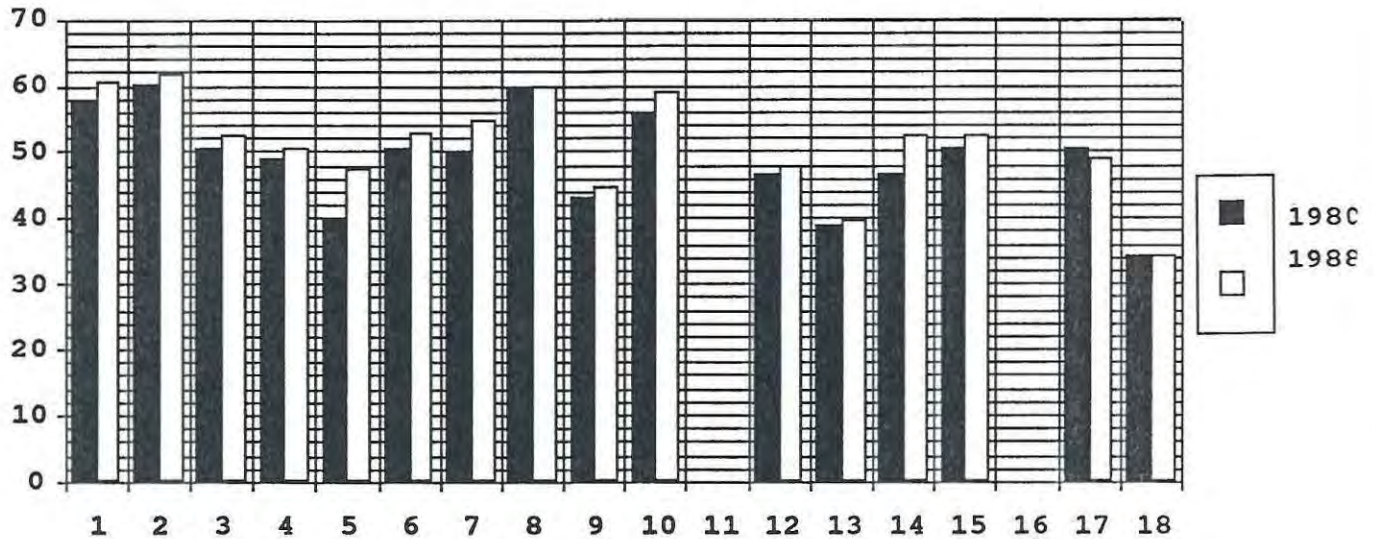
AGE MOYEN : l'âge moyen des patients de chaque service est indiqué en années et dixièmes d'années.

Age moyen et dispersion autour de la moyenne des patients hospitalisés à l'HCUG,
en 1980 et 1988 dans les divers services médicaux¹

| | Masculin | | | | Féminin | | | |
|------------------------------------------------|----------|-------|---------|-------|---------|-------|---------|-------|
| | 1980 | | 1988 | | 1980 | | 1988 | |
| | Moyenne | | Moyenne | | Moyenne | | Moyenne | |
| 1. Clinique médicale | 57,96 | 17,12 | 60,71 | 16,57 | 62,87 | 18,83 | 64,82 | 19,12 |
| 2. Clinique médicale thérapeutique | 60,13 | 16,92 | 61,73 | 16,72 | 64,15 | 18,96 | 66,19 | 18,77 |
| 3. Clinique de neurologie | 50,61 | 16,18 | 52,32 | 16,88 | 46,35 | 16,92 | 50,81 | 18,51 |
| 4. Traitement-enseignement pour diabétiques | 49,05 | 15,68 | 50,47 | 15,54 | 55,94 | 17,95 | 53,53 | 17,93 |
| 5. Division de médecine physique | 40,20 | 15,11 | 47,56 | 18,37 | 45,49 | 16,38 | 51,33 | 18,95 |
| 6. Clinique de chirurgie digestive | 50,51 | 18,92 | 52,69 | 18,78 | 51,33 | 20,98 | 55,64 | 21,36 |
| 7. Clinique de chirurgie thoracique | 50,28 | 16,27 | 54,88 | 14,94 | 50,43 | 17,55 | 54,15 | 17,42 |
| 8. Clinique d'urologie | 59,79 | 18,41 | 59,83 | 18,55 | 50,90 | 19,92 | 56,93 | 20,01 |
| 9. Clinique d'orthopédie | 43,27 | 19,83 | 44,56 | 19,90 | 58,84 | 22,85 | 61,33 | 21,63 |
| 10. Clinique de chirurgie cardio-vasculaire | 55,90 | 13,99 | 58,84 | 12,80 | 52,43 | 17,61 | 66,16 | 14,96 |
| 11. Clinique de gynécologie | - | - | - | - | 36,92 | 15,25 | 39,12 | 16,73 |
| 12. Clinique de neurochirurgie | 46,57 | 17,73 | 47,79 | 16,37 | 47,58 | 16,97 | 50,05 | 16,87 |
| 13. Clinique d'oto-rhino-laryngologie | 38,87 | 23,03 | 39,59 | 22,93 | 30,22 | 22,82 | 35,07 | 23,34 |
| 14. Clinique d'ophtalmologie | 46,86 | 25,70 | 52,50 | 25,93 | 53,18 | 27,93 | 57,34 | 25,83 |
| 15. Clinique de dermatologie | 50,54 | 21,19 | 52,60 | 18,89 | 59,71 | 22,34 | 60,95 | 22,47 |
| 16. Clinique d'obstétrique | - | - | - | - | 28,92 | 5,45 | 29,15 | 5,38 |
| 17. Division de rhumatologie | 50,72 | 16,19 | 48,97 | 18,88 | 56,71 | 17,59 | 58,86 | 17,85 |
| 18. Unité de chirurgie maxillo-faciale | 34,38 | 15,00 | 34,45 | 16,20 | 32,06 | 15,57 | 33,00 | 18,80 |

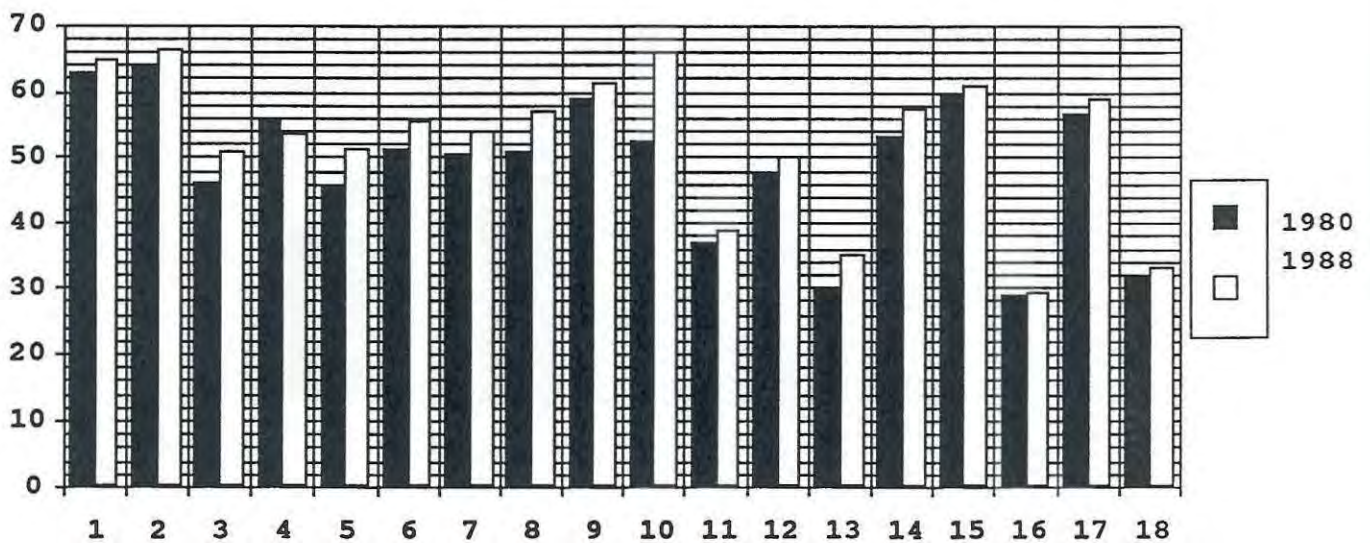
1. L'âge moyen des patients est indiqué en années et dixièmes d'années.

AGE MOYEN DES PATIENTS DE SEXE MASCULIN HOSPITALISES A
L'HCUG EN 1980 ET 1988 DANS LES DIVERS SERVICES MEDICAUX



NUMEROTATION DES SERVICES MEDICAUX

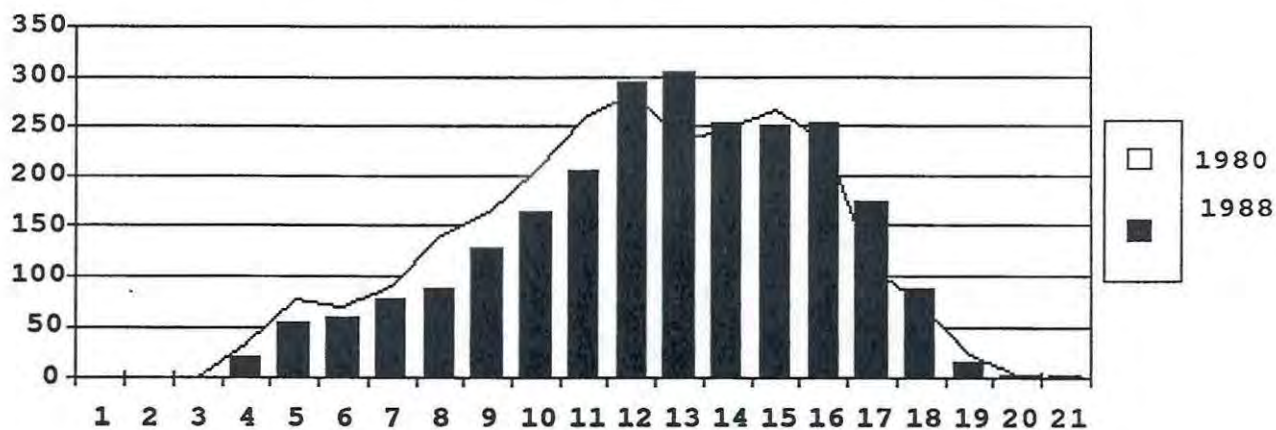
AGE MOYEN DES PATIENTS DE SEXE FEMININ HOSPITALISES A
L'HCUG EN 1980 ET 1988 DANS LES DIVERS SERVICES MEDICAUX



NUMEROTATION DES SERVICES MEDICAUX

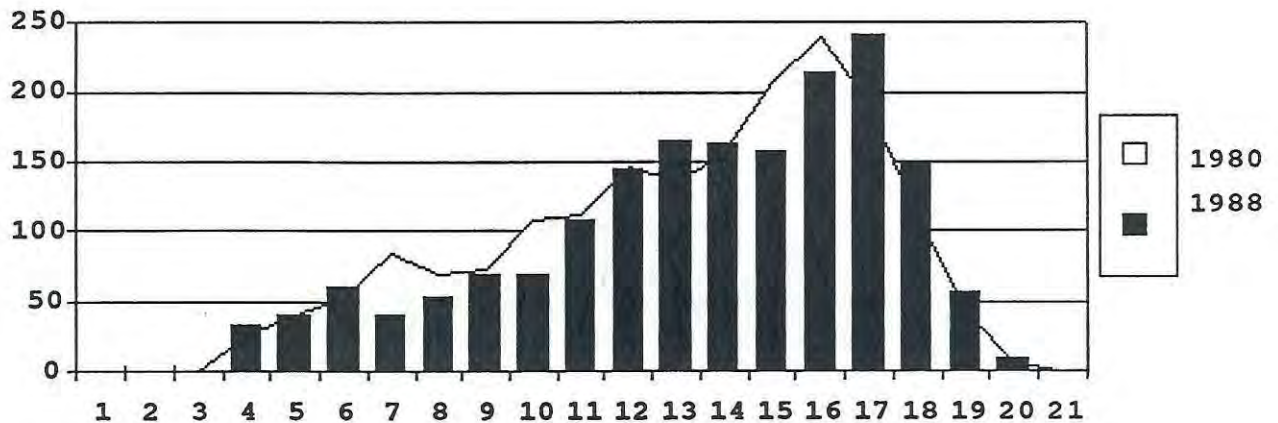
| PATIENTS DE SEXE MASCULIN HOSPITALISES EN 1980 ET EN 1988, CLINIQUE MEDICALE | | |
|---------------------------------------------------------------------------------|------|------|
| AGE | 1980 | 1988 |
| 0 | 0 | 0 |
| 5 | 0 | 0 |
| 10 | 0 | 0 |
| 15 | 33 | 22 |
| 20 | 78 | 54 |
| 25 | 70 | 59 |
| 30 | 90 | 76 |
| 35 | 141 | 87 |
| 40 | 165 | 129 |
| 45 | 205 | 165 |
| 50 | 259 | 204 |
| 55 | 284 | 293 |
| 60 | 236 | 304 |
| 65 | 249 | 254 |
| 70 | 266 | 251 |
| 75 | 236 | 253 |
| 80 | 111 | 173 |
| 85 | 72 | 87 |
| 90 | 23 | 17 |
| 95 | 2 | 3 |
| 100 ET PLUS | 0 | 1 |
| TOTAL | 2520 | 2432 |

PATIENTS DE SEXE MASCULIN HOSPITALISES EN 1980 ET 1988
SELON L'AGE PAR GROUPE QUINQUENNAL, CLINIQUE MEDICALE



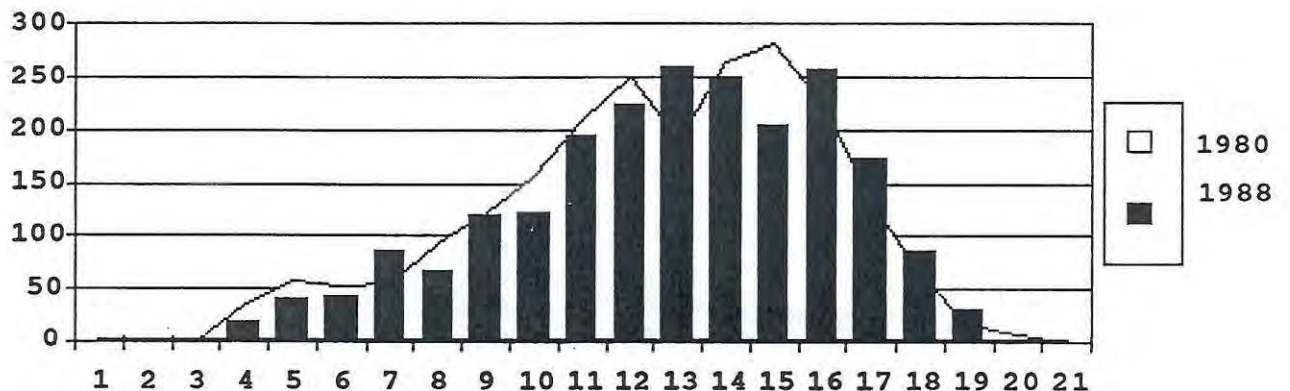
| PATIENTS DE SEXE FEMININ HOSPITALISES EN 1980 ET EN 1988, CLINIQUE MEDICALE | | |
|--------------------------------------------------------------------------------|------|------|
| AGE | 1980 | 1988 |
| 0 | 0 | 0 |
| 5 | 0 | 0 |
| 10 | 0 | 0 |
| 15 | 25 | 34 |
| 20 | 40 | 41 |
| 25 | 54 | 61 |
| 30 | 85 | 41 |
| 35 | 69 | 54 |
| 40 | 73 | 69 |
| 45 | 108 | 69 |
| 50 | 112 | 108 |
| 55 | 146 | 145 |
| 60 | 136 | 164 |
| 65 | 155 | 162 |
| 70 | 206 | 158 |
| 75 | 239 | 213 |
| 80 | 191 | 242 |
| 85 | 111 | 150 |
| 90 | 43 | 57 |
| 95 | 5 | 10 |
| 100 ET PLUS | 0 | 0 |
| TOTAL | 1798 | 1778 |

PATIENTS DE SEXE FEMININ HOSPITALISES EN 1980 ET 1988 SELON
L'AGE PAR GROUPE QUINQUENNAL, CLINIQUE MEDICALE



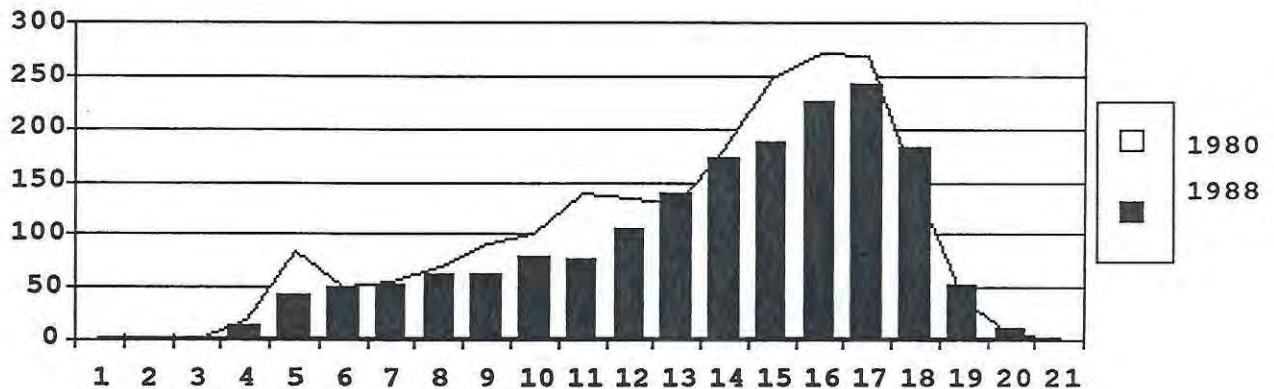
| PATIENTS DE SEXE MASCULIN HOSPITALISES EN 1980 ET EN 1988, CLINIQUE MEDICALE THERAPEUTIQUE | | | |
|-----------------------------------------------------------------------------------------------|------|------|--|
| AGE | 1980 | 1988 | |
| 0 | 0 | 0 | |
| 5 | 0 | 0 | |
| 10 | 0 | 0 | |
| 15 | 35 | 18 | |
| 20 | 56 | 40 | |
| 25 | 52 | 42 | |
| 30 | 55 | 87 | |
| 35 | 94 | 67 | |
| 40 | 122 | 119 | |
| 45 | 157 | 123 | |
| 50 | 209 | 195 | |
| 55 | 250 | 223 | |
| 60 | 189 | 261 | |
| 65 | 266 | 250 | |
| 70 | 283 | 205 | |
| 75 | 224 | 258 | |
| 80 | 133 | 173 | |
| 85 | 65 | 86 | |
| 90 | 17 | 31 | |
| 95 | 6 | 2 | |
| 100 ET PLUS | 0 | 0 | |
| TOTAL | 2213 | 2180 | |

PATIENTS DE SEXE MASCULIN HOSPITALISES EN 1980 ET 1988
SELON L'AGE PAR GROUPE QUINQUENNAL, CLINIQUE MEDICALE
THERAPEUTIQUE



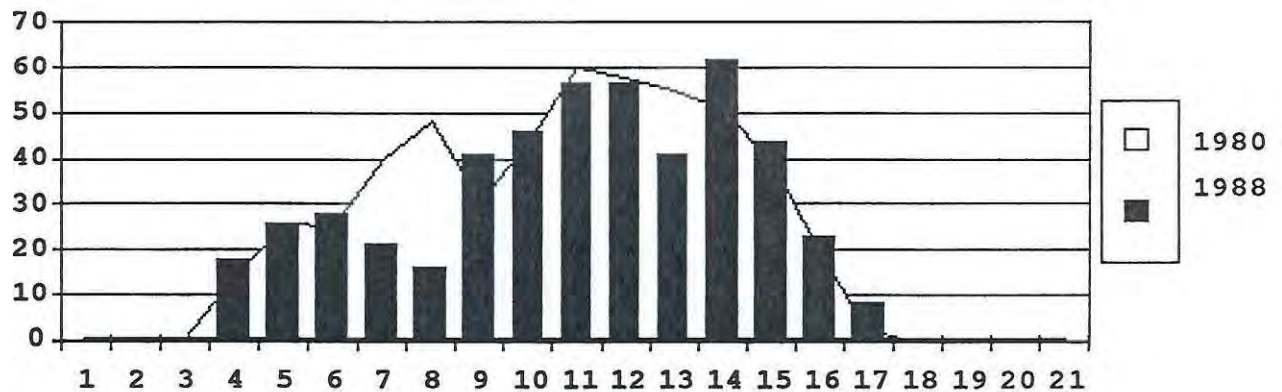
| PATIENTS DE SEXE FEMININ HOSPITALISES EN 1980 ET EN 1988,CLINIQUE MEDICALE THERAPEUTIQUE | | | |
|---------------------------------------------------------------------------------------------|------|------|--|
| AGE | 1980 | 1988 | |
| 0 | 0 | 0 | |
| 5 | 0 | 0 | |
| 10 | 0 | 0 | |
| 15 | 19 | 14 | |
| 20 | 84 | 42 | |
| 25 | 49 | 51 | |
| 30 | 55 | 53 | |
| 35 | 69 | 62 | |
| 40 | 90 | 63 | |
| 45 | 100 | 78 | |
| 50 | 139 | 76 | |
| 55 | 134 | 106 | |
| 60 | 130 | 139 | |
| 65 | 181 | 172 | |
| 70 | 249 | 187 | |
| 75 | 271 | 225 | |
| 80 | 270 | 242 | |
| 85 | 149 | 182 | |
| 90 | 41 | 53 | |
| 95 | 5 | 10 | |
| 100 ET PLUS | 1 | 0 | |
| TOTAL | 2036 | 1755 | |

PATIENTS DE SEXE FEMININ HOSPITALISES EN 1980 ET 1988 SELON
L'AGE PAR GROUPE QUINQUENNAL,CLINIQUE MEDICALE
THERAPEUTIQUE



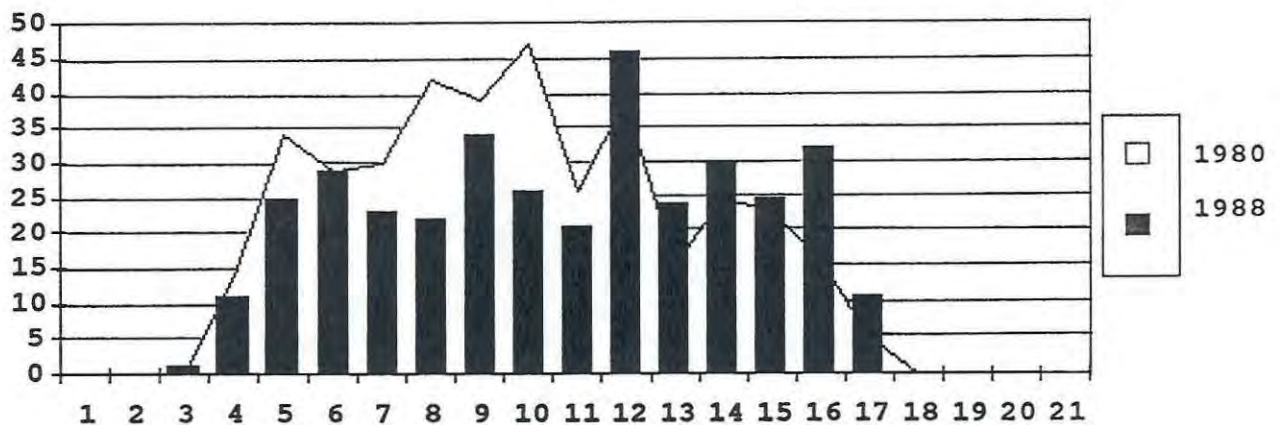
| PATIENTS DE SEXE MASCULIN HOSPITALISES EN 1980 ET EN 1988,CLINIQUE DE NEUROLOGIE | | |
|-------------------------------------------------------------------------------------|------|------|
| AGE | 1980 | 1988 |
| 0 | 0 | 0 |
| 5 | 0 | 0 |
| 10 | 0 | 0 |
| 15 | 14 | 18 |
| 20 | 26 | 26 |
| 25 | 25 | 28 |
| 30 | 40 | 21 |
| 35 | 48 | 16 |
| 40 | 30 | 41 |
| 45 | 44 | 46 |
| 50 | 60 | 57 |
| 55 | 58 | 57 |
| 60 | 55 | 41 |
| 65 | 51 | 62 |
| 70 | 40 | 44 |
| 75 | 20 | 23 |
| 80 | 2 | 8 |
| 85 | 0 | 0 |
| 90 | 0 | 0 |
| 95 | 0 | 0 |
| 100 ET PLUS | 0 | 0 |
| TOTAL | 513 | 488 |

PATIENTS DE SEXE MASCULIN HOSPITALISES EN 1980 ET 1988
SELON L'AGE PAR GROUPE QUINQUENNAL,CLINIQUE DE
NEUROLOGIE



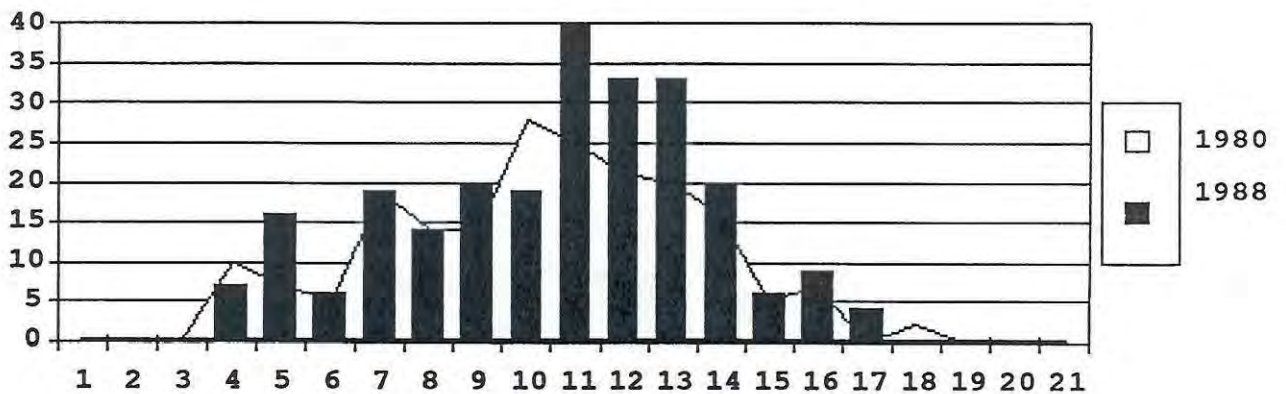
| PATIENTS DE SEXE FEMININ HOSPITALISES EN 1980 ET EN 1988, CLINIQUE DE NEUROLOGIE | | |
|-------------------------------------------------------------------------------------|------|------|
| AGE | 1980 | 1988 |
| 0 | 0 | 0 |
| 5 | 0 | 0 |
| 10 | 0 | 1 |
| 15 | 14 | 11 |
| 20 | 34 | 25 |
| 25 | 29 | 29 |
| 30 | 30 | 23 |
| 35 | 42 | 22 |
| 40 | 39 | 34 |
| 45 | 47 | 26 |
| 50 | 26 | 21 |
| 55 | 39 | 46 |
| 60 | 15 | 24 |
| 65 | 25 | 30 |
| 70 | 23 | 25 |
| 75 | 16 | 32 |
| 80 | 5 | 11 |
| 85 | 0 | 0 |
| 90 | 0 | 0 |
| 95 | 0 | 0 |
| 100 ET PLUS | 0 | 0 |
| TOTAL | 384 | 360 |

PATIENTS DE SEXE FEMININ HOSPITALISES EN 1980 ET 1988 SELON
L'AGE PAR GROUPE QUINQUENNAL, CLINIQUE DE NEUROLOGIE



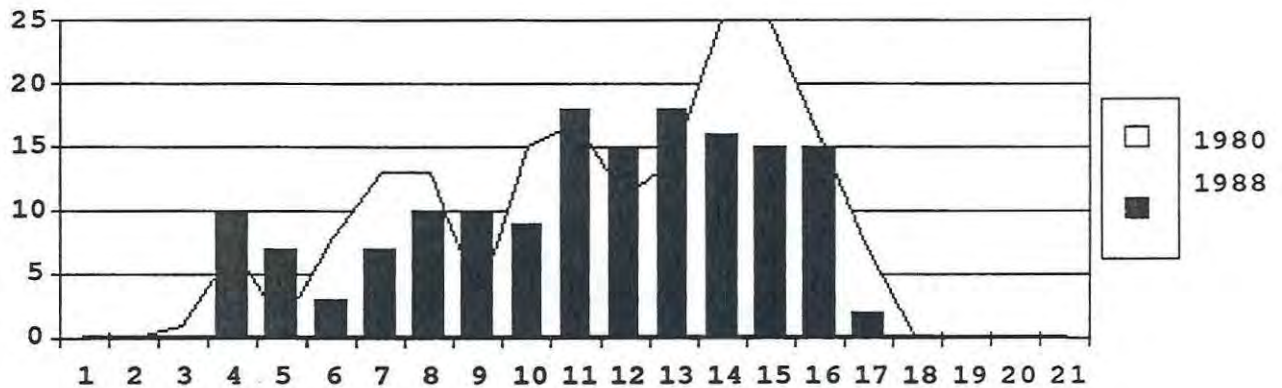
| PATIENTS DE SEXE MASCULIN HOSPITALISES EN 1980 | | | |
|------------------------------------------------------|------|------|--|
| ET EN 1988, TRAITEMENT-ENSEIGNEMENT POUR DIABETIQUES | | | |
| AGE | 1980 | 1988 | |
| 0 | 0 | 0 | |
| 5 | 0 | 0 | |
| 10 | 0 | 0 | |
| 15 | 10 | 7 | |
| 20 | 7 | 16 | |
| 25 | 5 | 6 | |
| 30 | 19 | 19 | |
| 35 | 14 | 14 | |
| 40 | 14 | 20 | |
| 45 | 28 | 19 | |
| 50 | 25 | 40 | |
| 55 | 21 | 33 | |
| 60 | 20 | 33 | |
| 65 | 16 | 20 | |
| 70 | 5 | 6 | |
| 75 | 7 | 9 | |
| 80 | 0 | 4 | |
| 85 | 2 | 0 | |
| 90 | 0 | 0 | |
| 95 | 0 | 0 | |
| 100 ET PLUS | 0 | 0 | |
| TOTAL | 193 | 246 | |

PATIENTS DE SEXE MASCULIN HOSPITALISES EN 1980 ET 1988
 SELON L'AGE PAR GROUPE QUINQUENNAL, TRAITEMENT-
 ENSEIGNEMENT POUR DIABETIQUES



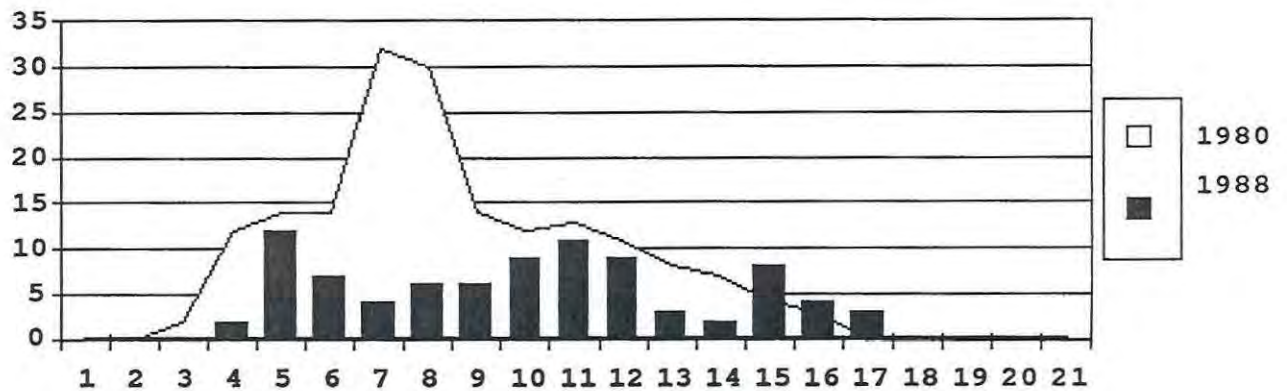
| PATIENTS DE SEXE FEMININ HOSPITALISES EN 1980 | | | |
|------------------------------------------------------|------|------|--|
| ET EN 1988, TRAITEMENT-ENSEIGNEMENT POUR DIABETIQUES | | | |
| AGE | 1980 | 1988 | |
| 0 | 0 | 0 | |
| 5 | 0 | 0 | |
| 10 | 1 | 0 | |
| 15 | 7 | 10 | |
| 20 | 1 | 7 | |
| 25 | 8 | 3 | |
| 30 | 13 | 7 | |
| 35 | 13 | 10 | |
| 40 | 3 | 10 | |
| 45 | 15 | 9 | |
| 50 | 17 | 18 | |
| 55 | 11 | 15 | |
| 60 | 14 | 18 | |
| 65 | 25 | 16 | |
| 70 | 25 | 15 | |
| 75 | 16 | 15 | |
| 80 | 7 | 2 | |
| 85 | 0 | 0 | |
| 90 | 0 | 0 | |
| 95 | 0 | 0 | |
| 100ET PLUS | 0 | 0 | |
| TOTAL | 176 | 155 | |

PATIENTS DE SEXE FEMININ HOSPITALISES EN 1980 ET 1988 SELON L'AGE PAR GROUPE QUINQUENNAL, TRAITEMENT-ENSEIGNEMENT POUR DIABETIQUES



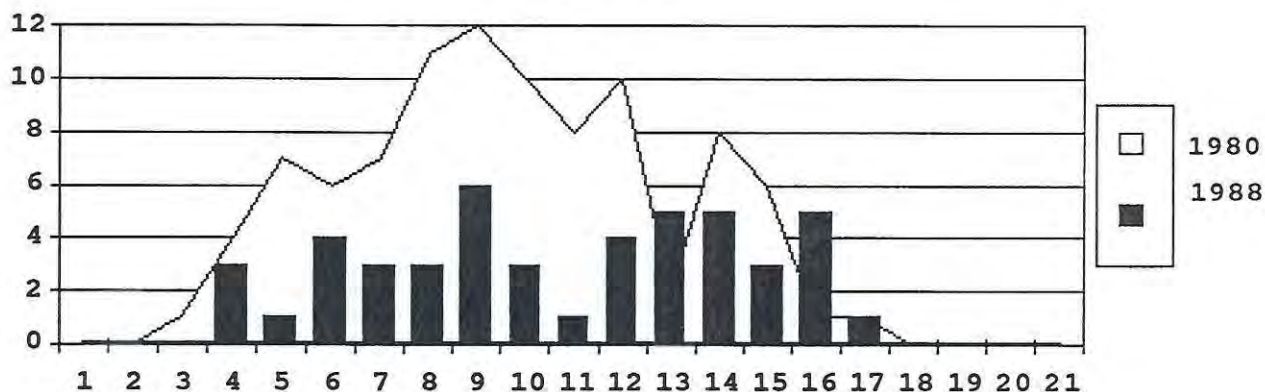
| PATIENTS DE SEXE MASCULIN HOSPITALISES EN 1980 ET EN 1988, DIVISION DE MEDECINE PHYSIQUE | | |
|---------------------------------------------------------------------------------------------|------------|-----------|
| AGE | 1980 | 1988 |
| 0 | 0 | 0 |
| 5 | 0 | 0 |
| 10 | 2 | 0 |
| 15 | 12 | 2 |
| 20 | 14 | 12 |
| 25 | 14 | 7 |
| 30 | 32 | 4 |
| 35 | 30 | 6 |
| 40 | 14 | 6 |
| 45 | 12 | 9 |
| 50 | 13 | 11 |
| 55 | 11 | 9 |
| 60 | 8 | 3 |
| 65 | 7 | 2 |
| 70 | 4 | 8 |
| 75 | 3 | 4 |
| 80 | 0 | 3 |
| 85 | 0 | 0 |
| 90 | 0 | 0 |
| 95 | 0 | 0 |
| 100 ET PLUS | 0 | 0 |
| TOTAL | 176 | 86 |

PATIENTS DE SEXE MASCULIN HOSPITALISES EN 1980 ET 1988
SELON L'AGE PAR GROUPE QUINQUENNAL, DIVISION DE MEDECINE
PHYSIQUE



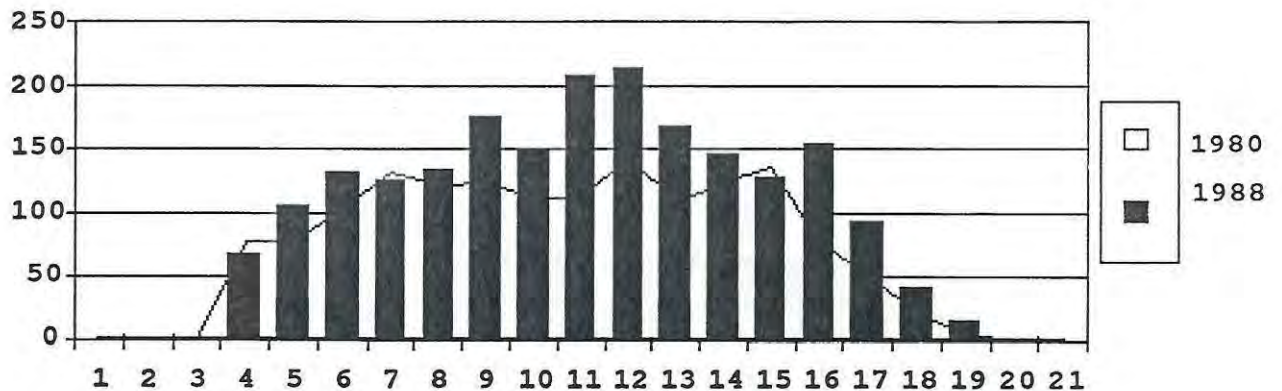
| PATIENTS DE SEXE FEMININ HOSPITALISES EN 1980 ET EN 1988 DIVISION DE MEDECINE PHYSIQUE | | |
|-------------------------------------------------------------------------------------------|------|------|
| AGE | 1980 | 1988 |
| 0 | 0 | 0 |
| 5 | 0 | 0 |
| 10 | 1 | 0 |
| 15 | 4 | 3 |
| 20 | 7 | 1 |
| 25 | 6 | 4 |
| 30 | 7 | 3 |
| 35 | 11 | 3 |
| 40 | 12 | 6 |
| 45 | 10 | 3 |
| 50 | 8 | 1 |
| 55 | 10 | 4 |
| 60 | 2 | 5 |
| 65 | 8 | 5 |
| 70 | 6 | 3 |
| 75 | 1 | 5 |
| 80 | 1 | 1 |
| 85 | 0 | 0 |
| 90 | 0 | 0 |
| 95 | 0 | 0 |
| 100 ET PLUS | 0 | 0 |
| TOTAL | 94 | 47 |

PATIENTS DE SEXE FEMININ HOSPITALISES EN 1980 ET 1988 SELON
L'AGE PAR GROUPE QUINQUENNAL, DIVISION DE MEDECINE
PHYSIQUE



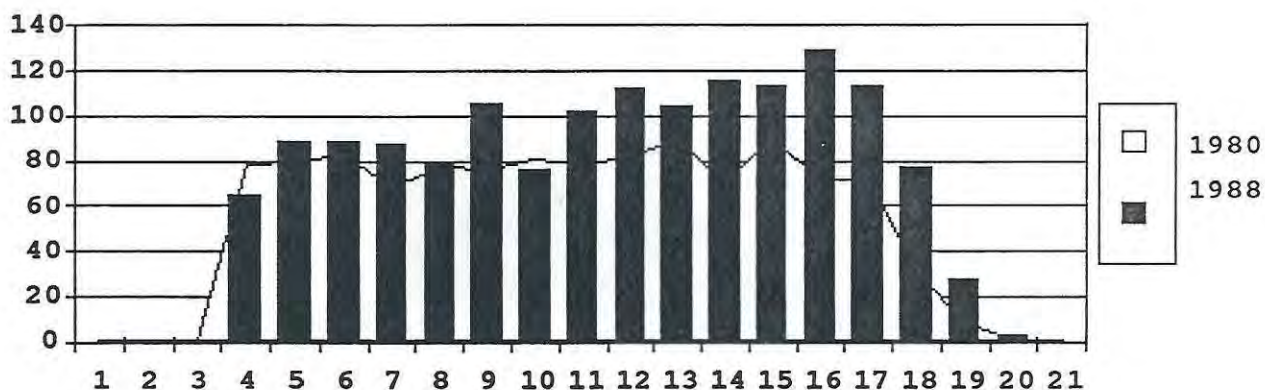
| PATIENTS DE SEXE MASCULIN HOSPITALISES EN 1980 ET EN 1988, CLINIQUE DE CHIRURGIE DIGESTIVE | | | |
|-----------------------------------------------------------------------------------------------|------|------|--|
| AGE | 1980 | 1988 | |
| 0 | 0 | 0 | |
| 5 | 0 | 0 | |
| 10 | 0 | 0 | |
| 15 | 77 | 68 | |
| 20 | 78 | 106 | |
| 25 | 103 | 132 | |
| 30 | 133 | 126 | |
| 35 | 123 | 134 | |
| 40 | 124 | 177 | |
| 45 | 112 | 151 | |
| 50 | 112 | 208 | |
| 55 | 144 | 214 | |
| 60 | 107 | 169 | |
| 65 | 125 | 146 | |
| 70 | 136 | 129 | |
| 75 | 77 | 154 | |
| 80 | 50 | 94 | |
| 85 | 24 | 42 | |
| 90 | 3 | 15 | |
| 95 | 1 | 1 | |
| 100 ET PLUS | 1 | 0 | |
| TOTAL | 1530 | 2066 | |

PATIENTS DE SEXE MASCULIN HOSPITALISES EN 1980 ET 1988
SELON L'AGE PAR GROUPE QUINQUENNAL, CLINIQUE DE CHIRURGIE
DIGESTIVE



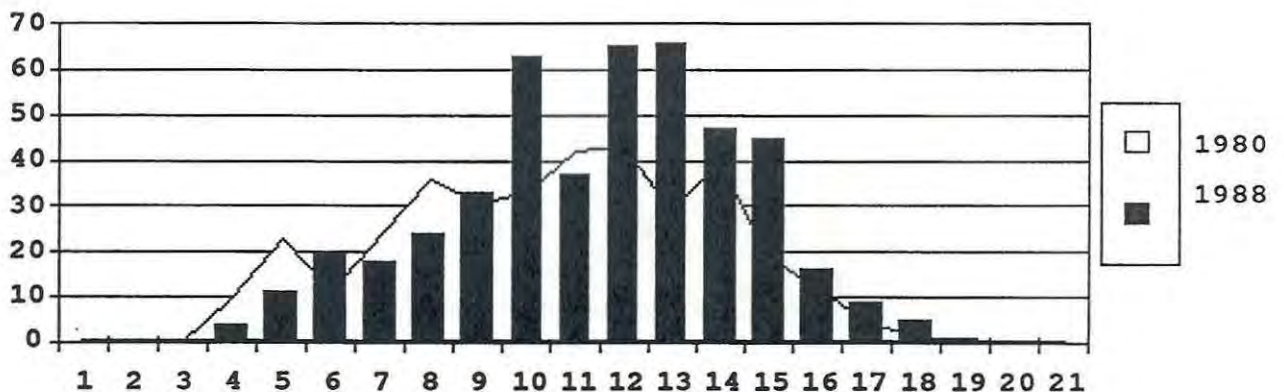
| PATIENTS DE SEXE FEMININ HOSPITALISES EN 1980 ET EN 1988,CLINIQUE DE CHIRURGIE DIGESTIVE | | | |
|---------------------------------------------------------------------------------------------|------|------|--|
| AGE | 1980 | 1988 | |
| 0 | 0 | 0 | |
| 5 | 0 | 0 | |
| 10 | 1 | 0 | |
| 15 | 79 | 65 | |
| 20 | 80 | 89 | |
| 25 | 83 | 89 | |
| 30 | 68 | 87 | |
| 35 | 77 | 78 | |
| 40 | 76 | 106 | |
| 45 | 81 | 76 | |
| 50 | 79 | 102 | |
| 55 | 82 | 112 | |
| 60 | 90 | 104 | |
| 65 | 69 | 116 | |
| 70 | 91 | 113 | |
| 75 | 71 | 129 | |
| 80 | 73 | 114 | |
| 85 | 31 | 77 | |
| 90 | 9 | 28 | |
| 95 | 1 | 3 | |
| 100 ET PLUS | 0 | 0 | |
| TOTAL | 1141 | 1488 | |

PATIENTS DE SEXE FEMININ HOSPITALISES EN 1980 ET 1988 SELON
L'AGE PAR GROUPE QUINQUENNAL,CLINIQUE DE CHIRURGIE
DIGESTIVE



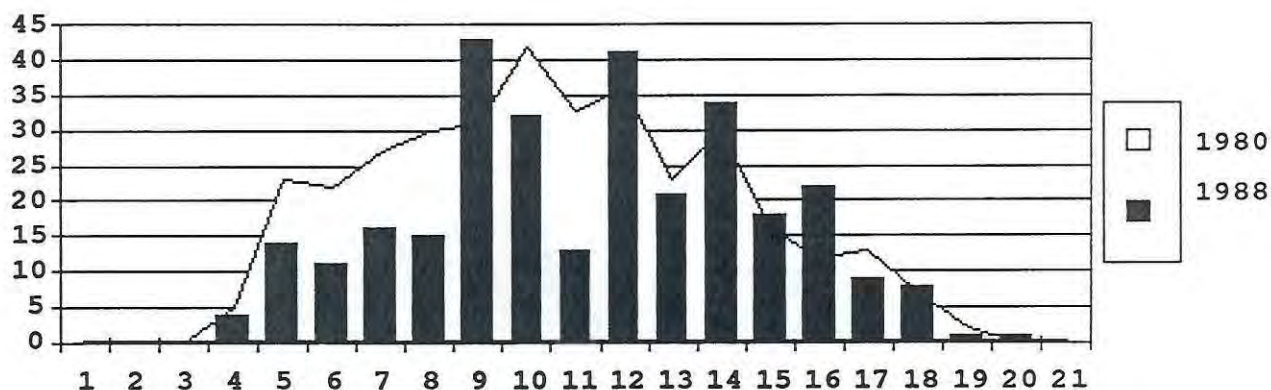
| PATIENTS DE SEXE MASCULIN HOSPITALISES EN 1980 ET EN 1988, CLINIQUE DE CHIRURGIE THORACIQUE | | |
|------------------------------------------------------------------------------------------------|------|------|
| AGE | 1980 | 1988 |
| 0 | 0 | 0 |
| 5 | 0 | 0 |
| 10 | 0 | 0 |
| 15 | 10 | 4 |
| 20 | 23 | 11 |
| 25 | 11 | 20 |
| 30 | 24 | 18 |
| 35 | 36 | 24 |
| 40 | 31 | 33 |
| 45 | 33 | 63 |
| 50 | 42 | 37 |
| 55 | 43 | 65 |
| 60 | 29 | 66 |
| 65 | 40 | 47 |
| 70 | 19 | 45 |
| 75 | 12 | 16 |
| 80 | 5 | 9 |
| 85 | 1 | 5 |
| 90 | 1 | 0 |
| 95 | 0 | 0 |
| 100 ET PLUS | 0 | 0 |
| TOTAL | 360 | 463 |

PATIENTS DE SEXE MASCULIN HOSPITALISES EN 1980 ET 1988
SELON L'AGE PAR GROUPE QUINQUENNAL, CLINIQUE DE CHIRURGIE
THORACIQUE



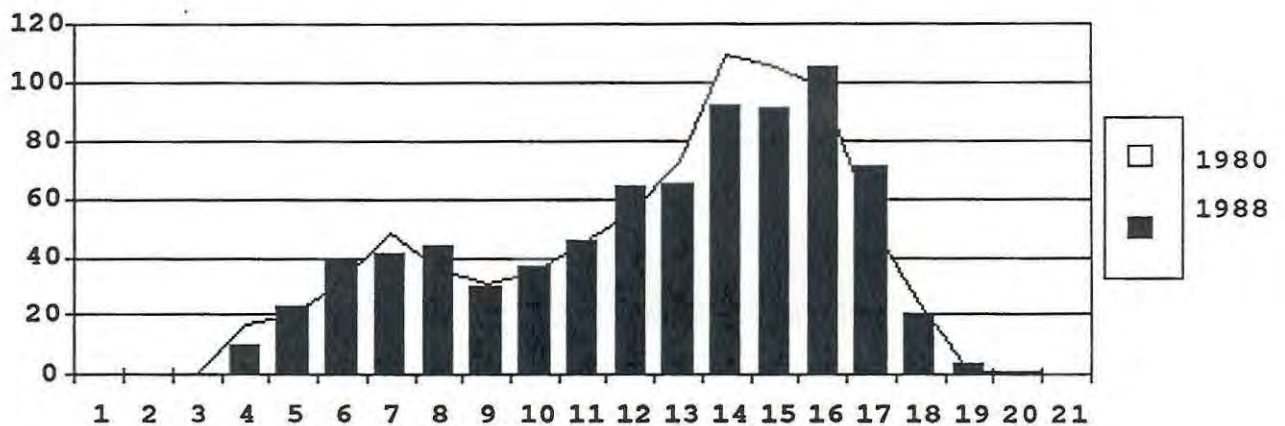
| PATIENTS DE SEXE FEMININ HOSPITALISES EN 1980 ET EN 1988, CLINIQUE DE CHIRURGIE THORACIQUE | | | |
|-----------------------------------------------------------------------------------------------|------|------|--|
| AGE | 1980 | 1988 | |
| 0 | 0 | 0 | |
| 5 | 0 | 0 | |
| 10 | 0 | 0 | |
| 15 | 5 | 4 | |
| 20 | 23 | 14 | |
| 25 | 22 | 11 | |
| 30 | 27 | 16 | |
| 35 | 30 | 15 | |
| 40 | 31 | 43 | |
| 45 | 42 | 32 | |
| 50 | 33 | 13 | |
| 55 | 36 | 41 | |
| 60 | 23 | 21 | |
| 65 | 30 | 34 | |
| 70 | 16 | 18 | |
| 75 | 12 | 22 | |
| 80 | 13 | 9 | |
| 85 | 7 | 8 | |
| 90 | 2 | 1 | |
| 95 | 0 | 1 | |
| 100 ET PLUS | 0 | 0 | |
| TOTAL | 352 | 303 | |

PATIENTS DE SEXE FEMININ HOSPITALISES EN 1980 ET 1988 SELON
L'AGE PAR GROUPE QUINQUENNAL, CLINIQUE DE CHIRURGIE
THORACIQUE



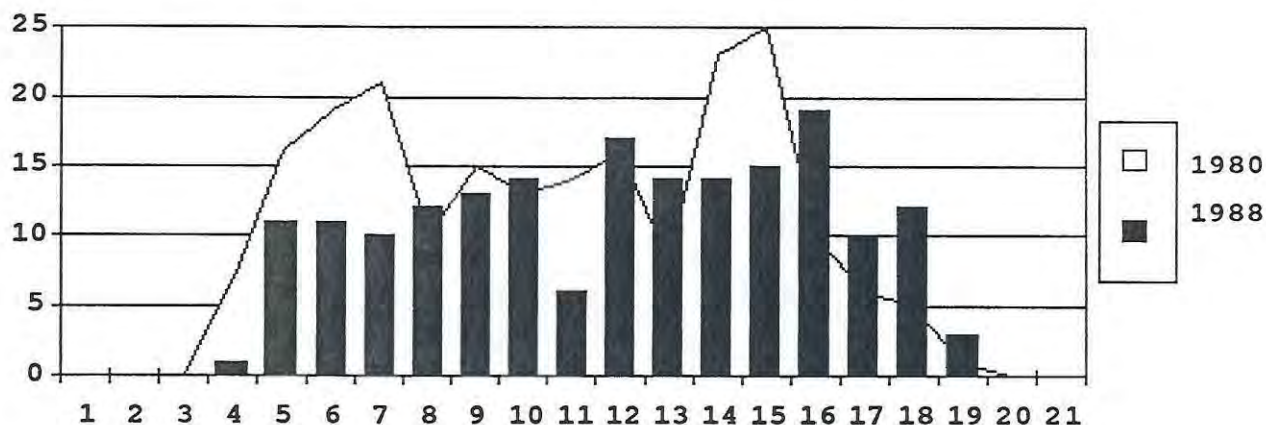
| PATIENTS DE SEXE MASCULIN HOSPITALISES EN 1980 ET EN 1988, CLINIQUE D'UROLOGIE | | |
|-----------------------------------------------------------------------------------|------|------|
| AGE | 1980 | 1988 |
| 0 | 0 | 0 |
| 5 | 0 | 0 |
| 10 | 0 | 0 |
| 15 | 17 | 10 |
| 20 | 20 | 23 |
| 25 | 32 | 40 |
| 30 | 48 | 41 |
| 35 | 36 | 44 |
| 40 | 31 | 30 |
| 45 | 35 | 37 |
| 50 | 45 | 46 |
| 55 | 55 | 64 |
| 60 | 73 | 65 |
| 65 | 110 | 92 |
| 70 | 105 | 91 |
| 75 | 98 | 105 |
| 80 | 52 | 71 |
| 85 | 24 | 20 |
| 90 | 1 | 4 |
| 95 | 1 | 0 |
| 100 ET PLUS | 0 | 0 |
| TOTAL | 783 | 783 |

PATIENTS DE SEXE MASCULIN HOSPITALISES EN 1980 ET 1988
SELON L'AGE PAR GROUPE QUINQUENNAL, CLINIQUE D'UROLOGIE



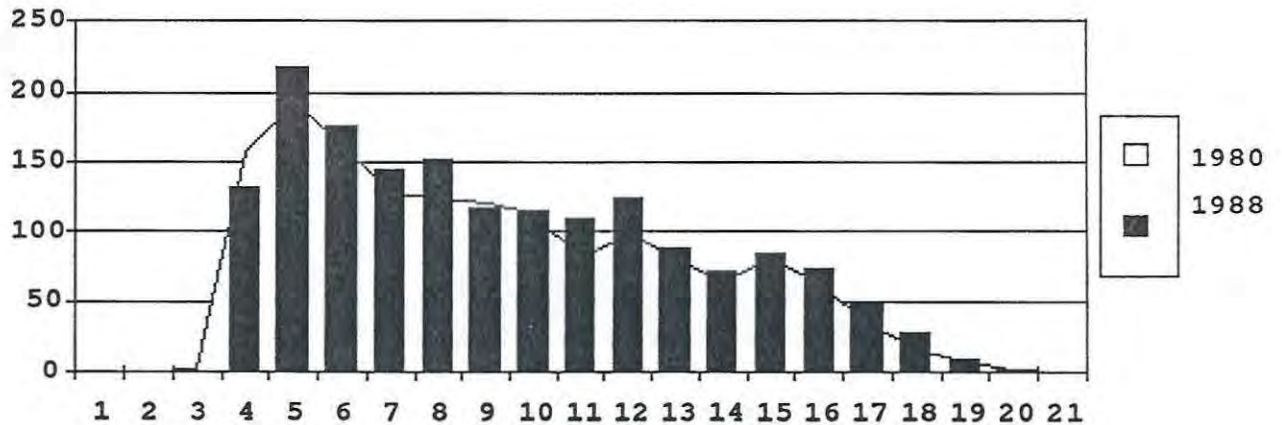
| PATIENTS DE SEXE FEMININ HOSPITALISES EN 1980 ET 1988, CLINIQUE D'UROLOGIE | | |
|-------------------------------------------------------------------------------|------|------|
| AGE | 1980 | 1988 |
| 0 | 0 | 0 |
| 5 | 0 | 0 |
| 10 | 0 | 0 |
| 15 | 7 | 1 |
| 20 | 16 | 11 |
| 25 | 19 | 11 |
| 30 | 21 | 10 |
| 35 | 10 | 12 |
| 40 | 15 | 13 |
| 45 | 13 | 14 |
| 50 | 14 | 6 |
| 55 | 16 | 17 |
| 60 | 8 | 14 |
| 65 | 23 | 14 |
| 70 | 25 | 15 |
| 75 | 10 | 19 |
| 80 | 6 | 10 |
| 85 | 5 | 12 |
| 90 | 1 | 3 |
| 95 | 0 | 0 |
| 100 ET PLUS | 0 | 0 |
| TOTAL | 209 | 182 |

PATIENTS DE SEXE FEMININ HOSPITALISES EN 1980 ET 1988 SELON
L'AGE PAR GROUPE QUINQUENNAL, CLINIQUE D'UROLOGIE



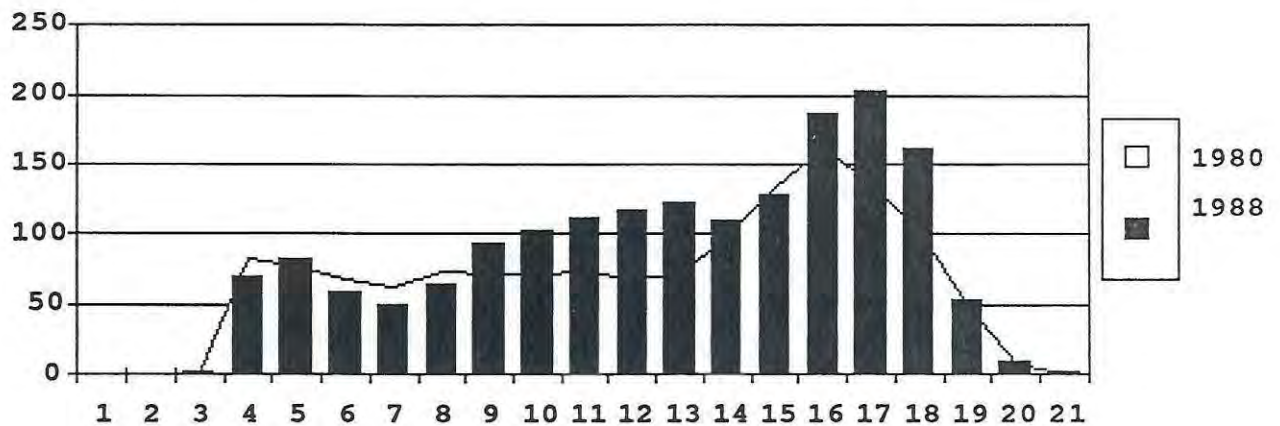
| PATIENTS DE SEXE MASCULIN HOSPITALISES EN 1980 ET 1988,CLINIQUE D'ORTHOPEIDIE | | |
|----------------------------------------------------------------------------------|-------------|-------------|
| AGE | 1980 | 1988 |
| 0 | 0 | 0 |
| 5 | 0 | 0 |
| 10 | 3 | 0 |
| 15 | 158 | 131 |
| 20 | 192 | 217 |
| 25 | 162 | 176 |
| 30 | 128 | 144 |
| 35 | 125 | 152 |
| 40 | 121 | 117 |
| 45 | 114 | 115 |
| 50 | 80 | 109 |
| 55 | 99 | 125 |
| 60 | 81 | 88 |
| 65 | 65 | 71 |
| 70 | 80 | 85 |
| 75 | 63 | 74 |
| 80 | 35 | 49 |
| 85 | 16 | 27 |
| 90 | 8 | 10 |
| 95 | 3 | 1 |
| 100ET PLUS | 0 | 0 |
| TOTAL | 1533 | 1691 |

PATIENTS DE SEXE MASCULIN HOSPITALISES EN 1980 ET 1988
SELON L'AGE PAR GROUPE QUINQUENNAL,CLINIQUE D'ORTHOPEIDIE



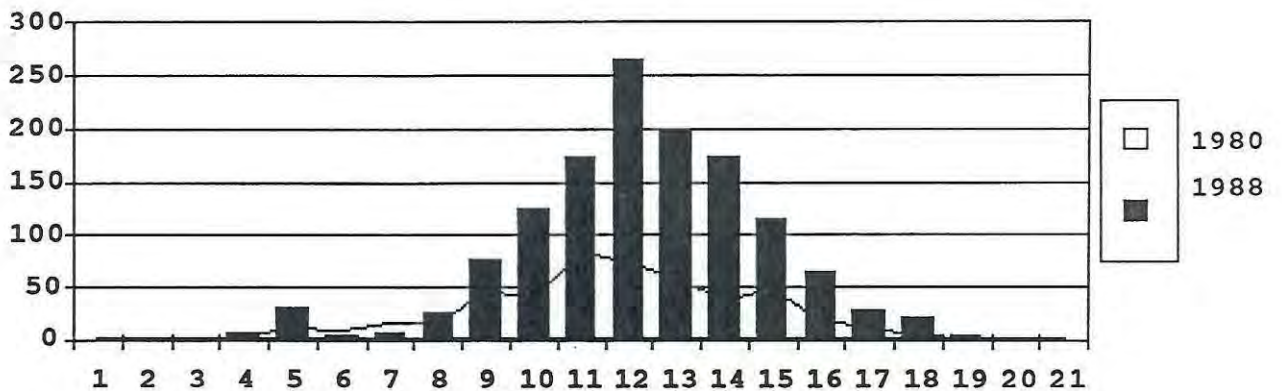
| PATIENTS DE SEXE FEMININ HOSPITALISES EN 1980 ET 1988,CLINIQUE D'ORTHOPEDIE | | |
|--------------------------------------------------------------------------------|------|------|
| AGE | 1980 | 1988 |
| 0 | 0 | 0 |
| 5 | 0 | 0 |
| 10 | 0 | 1 |
| 15 | 82 | 70 |
| 20 | 77 | 82 |
| 25 | 68 | 59 |
| 30 | 62 | 49 |
| 35 | 74 | 65 |
| 40 | 71 | 93 |
| 45 | 72 | 103 |
| 50 | 73 | 112 |
| 55 | 68 | 117 |
| 60 | 72 | 122 |
| 65 | 98 | 110 |
| 70 | 133 | 128 |
| 75 | 160 | 186 |
| 80 | 137 | 203 |
| 85 | 103 | 160 |
| 90 | 50 | 54 |
| 95 | 7 | 10 |
| 100 ET PLUS | 0 | 2 |
| TOTAL | 1407 | 1726 |

PATIENTS DE SEXE FEMININ HOSPITALISES EN 1980 ET 1988 SELON
L'AGE PAR GROUPE QUINQUENNAL,CLINIQUE D'ORTHOPEDIE



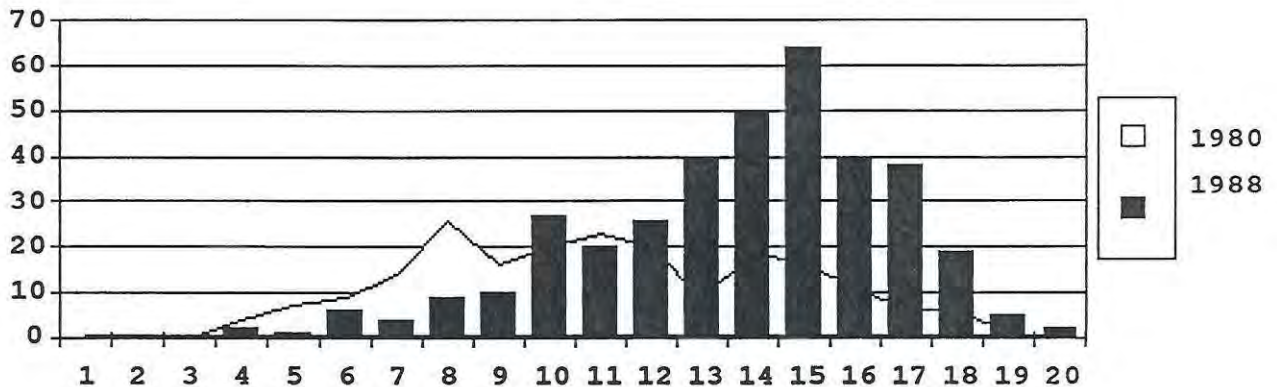
| PATIENTS DE SEXE MASCULIN HOSPITALISES EN 1980 ET 1988, CLINIQUE DE CHIRURGIE CARDIO-VASCULAIRE | | |
|-------------------------------------------------------------------------------------------------|------|------|
| AGE | 1980 | 1988 |
| 0 | 0 | 0 |
| 5 | 0 | 0 |
| 10 | 0 | 0 |
| 15 | 4 | 7 |
| 20 | 11 | 31 |
| 25 | 8 | 5 |
| 30 | 15 | 7 |
| 35 | 15 | 26 |
| 40 | 47 | 76 |
| 45 | 37 | 124 |
| 50 | 83 | 173 |
| 55 | 75 | 266 |
| 60 | 58 | 200 |
| 65 | 39 | 173 |
| 70 | 48 | 115 |
| 75 | 18 | 64 |
| 80 | 11 | 28 |
| 85 | 4 | 20 |
| 90 | 1 | 3 |
| 95 | 0 | 2 |
| 100 ET PLUS | 0 | 0 |
| TOTAL | 474 | 1320 |

PATIENTS DE SEXE MASCULIN HOSPITALISES EN 1980 ET 1988, SELON L'AGE PAR GROUPE QUINQUENNAL, CLINIQUE DE CHIRURGIE CARDIO-VASCULAIRE



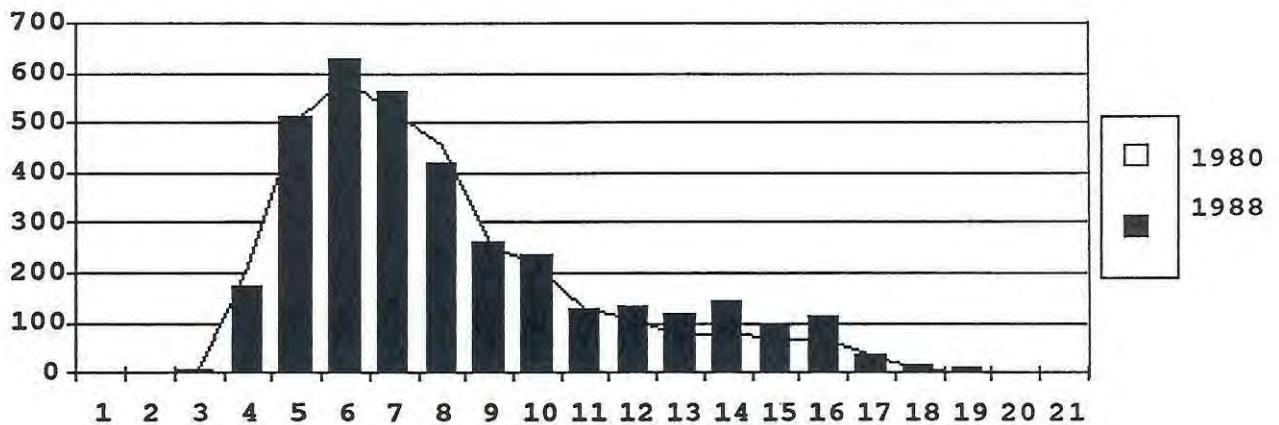
| PATIENTS DE SEXE FEMININ HOSPITALISES EN 1980 ET 1988,CLINIQUE DE CHIRURGIE CARDIO-VASCULAIRE | | |
|--------------------------------------------------------------------------------------------------|------------|------------|
| AGE | 1980 | 1988 |
| 0 | 0 | 0 |
| 5 | 0 | 0 |
| 10 | 0 | 0 |
| 15 | 4 | 2 |
| 20 | 7 | 1 |
| 25 | 9 | 6 |
| 30 | 14 | 4 |
| 35 | 26 | 9 |
| 40 | 16 | 10 |
| 45 | 20 | 27 |
| 50 | 23 | 20 |
| 55 | 20 | 26 |
| 60 | 8 | 39 |
| 65 | 19 | 50 |
| 70 | 16 | 64 |
| 75 | 11 | 40 |
| 80 | 6 | 38 |
| 85 | 6 | 19 |
| 90 | 1 | 5 |
| 95 | 0 | 2 |
| 100 ET PLUS | 0 | 0 |
| TOTAL | 206 | 362 |

PATIENTS DE SEXE FEMININ HOSPITALISES EN 1980 ET 1988, SELON L'AGE PAR GROUPE QUINQUENNAL, CLINIQUE DE CHIRURGIE CARDIO-VASCULAIRE



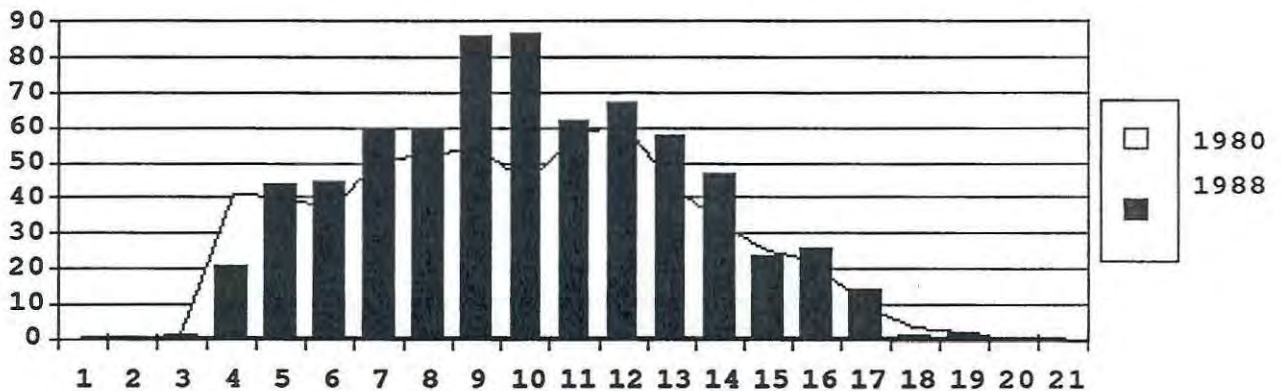
| PATIENTS DE SEXE FEMININ HOSPITALISES EN 1980 ET 1988, CLINIQUE DE GYNECOLOGIE | | |
|-----------------------------------------------------------------------------------|------|------|
| AGE | 1980 | 1988 |
| 0 | 0 | 0 |
| 5 | 1 | 0 |
| 10 | 8 | 3 |
| 15 | 216 | 176 |
| 20 | 509 | 514 |
| 25 | 586 | 631 |
| 30 | 523 | 564 |
| 35 | 453 | 419 |
| 40 | 255 | 264 |
| 45 | 215 | 235 |
| 50 | 131 | 131 |
| 55 | 108 | 134 |
| 60 | 70 | 116 |
| 65 | 81 | 145 |
| 70 | 65 | 94 |
| 75 | 68 | 112 |
| 80 | 38 | 35 |
| 85 | 6 | 17 |
| 90 | 0 | 9 |
| 95 | 0 | 0 |
| 100 ET PLUS | 0 | 0 |
| TOTAL | 3333 | 3599 |

PATIENTS DE SEXE FEMININ HOSPITALISES EN 1980 ET 1988 SELON
L'AGE PAR GROUPE QUINQUENNAL, CLINIQUE DE GYNECOLOGIE



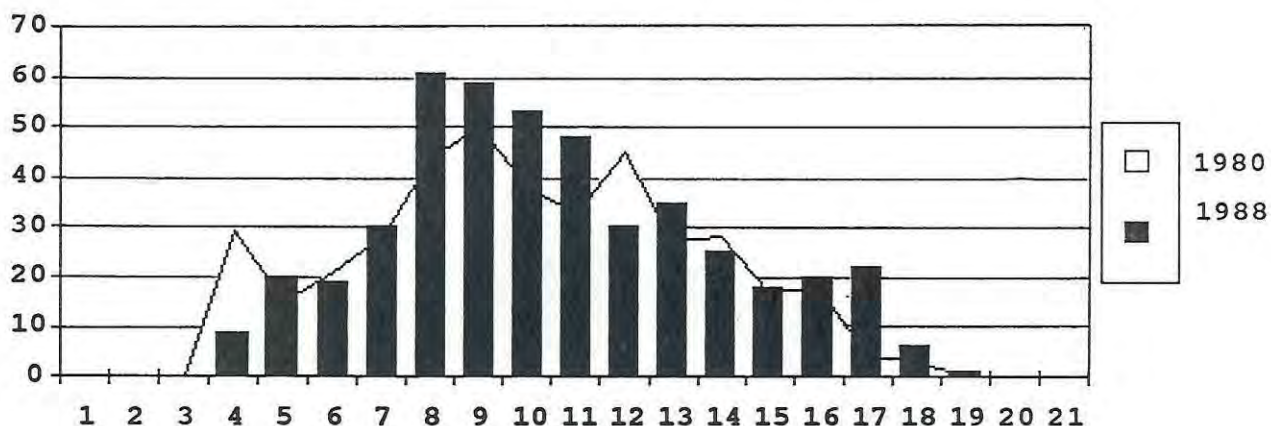
| PATIENTS DE SEXE MASCULIN HOSPITALISES EN 1980 ET 1988, CLINIQUE DE NEUROCHIRURGIE | | |
|------------------------------------------------------------------------------------|------------|------------|
| AGE | 1980 | 1988 |
| 0 | 0 | 0 |
| 5 | 0 | 0 |
| 10 | 1 | 1 |
| 15 | 41 | 21 |
| 20 | 40 | 44 |
| 25 | 37 | 45 |
| 30 | 51 | 60 |
| 35 | 52 | 59 |
| 40 | 55 | 86 |
| 45 | 44 | 87 |
| 50 | 58 | 62 |
| 55 | 61 | 67 |
| 60 | 44 | 58 |
| 65 | 33 | 47 |
| 70 | 25 | 24 |
| 75 | 22 | 26 |
| 80 | 9 | 14 |
| 85 | 3 | 1 |
| 90 | 2 | 2 |
| 95 | 0 | 0 |
| 100 ET PLUS | 0 | 0 |
| TOTAL | 578 | 704 |

PATIENTS DE SEXE MASCULIN HOSPITALISES EN 1980 ET 1988, SELON L'AGE PAR GROUPE QUINQUENNAL, CLINIQUE DE NEUROCHIRURGIE



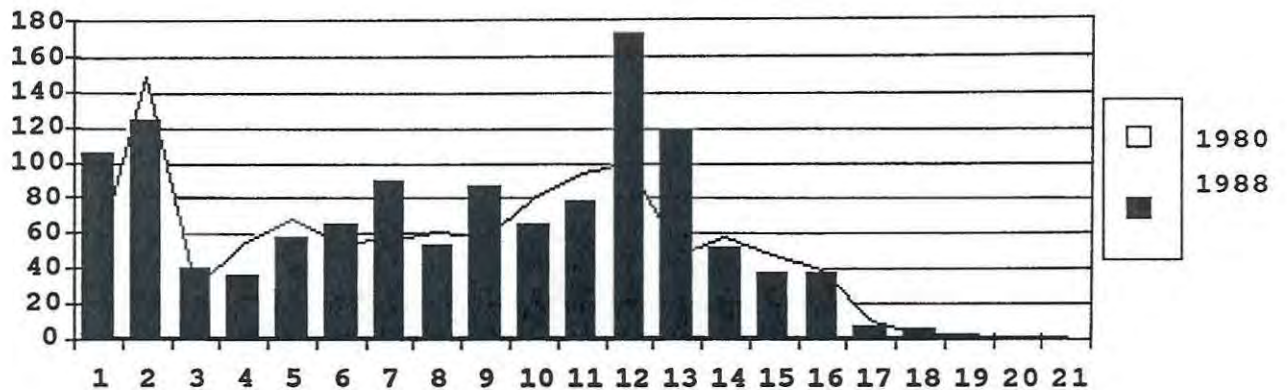
| PATIENTS DE SEXE FEMININ HOSPITALISES EN 1980 ET 1988, CLINIQUE DE NEUROCHIRURGIE | | |
|--------------------------------------------------------------------------------------|------|------|
| AGE | 1980 | 1988 |
| 0 | 0 | 0 |
| 5 | 0 | 0 |
| 10 | 0 | 0 |
| 15 | 29 | 9 |
| 20 | 15 | 20 |
| 25 | 21 | 19 |
| 30 | 28 | 30 |
| 35 | 44 | 61 |
| 40 | 50 | 59 |
| 45 | 38 | 53 |
| 50 | 33 | 48 |
| 55 | 45 | 30 |
| 60 | 27 | 35 |
| 65 | 28 | 25 |
| 70 | 17 | 18 |
| 75 | 18 | 20 |
| 80 | 4 | 22 |
| 85 | 3 | 6 |
| 90 | 0 | 1 |
| 95 | 0 | 0 |
| 100 ET PLUS | 0 | 0 |
| TOTAL | 400 | 456 |

PATIENTS DE SEXE FEMININ HOSPITALISES EN 1980 ET 1988, SELON L'AGE PAR GROUPE QUINQUENNAL, CLINIQUE DE NEUROCHIRURGIE



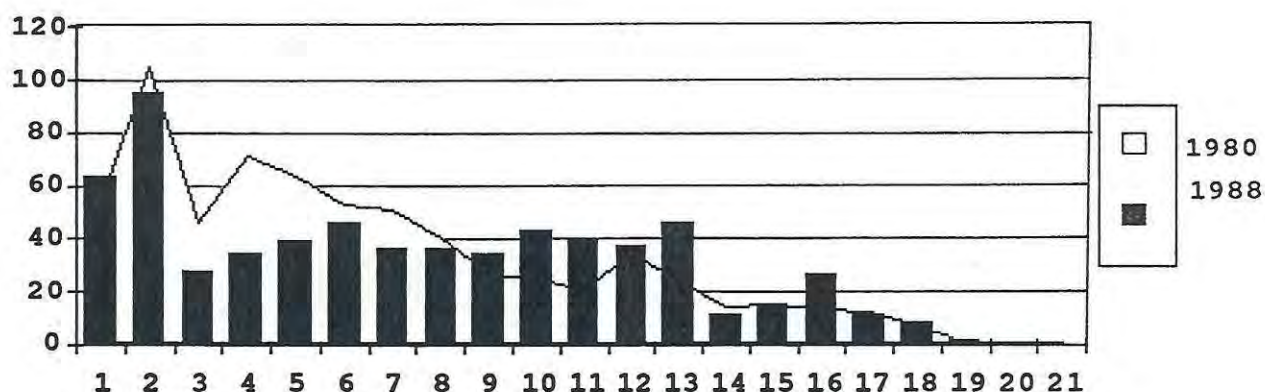
| PATIENTS DE SEXE MASCULIN HOSPITALISES EN 1980 ET 1988,CLINIQUE D'OTO-RHINO-LARYNGOLOGIE | | |
|---------------------------------------------------------------------------------------------|------|------|
| AGE | 1980 | 1988 |
| 0 | 48 | 105 |
| 5 | 149 | 124 |
| 10 | 29 | 40 |
| 15 | 55 | 35 |
| 20 | 67 | 58 |
| 25 | 54 | 64 |
| 30 | 56 | 90 |
| 35 | 60 | 53 |
| 40 | 57 | 87 |
| 45 | 79 | 65 |
| 50 | 93 | 78 |
| 55 | 99 | 173 |
| 60 | 47 | 118 |
| 65 | 57 | 52 |
| 70 | 48 | 37 |
| 75 | 38 | 37 |
| 80 | 10 | 7 |
| 85 | 3 | 5 |
| 90 | 2 | 1 |
| 95 | 0 | 0 |
| 100 ET PLUS | 0 | 0 |
| TOTAL | 1051 | 1229 |

PATIENTS DE SEXE MASCULIN HOSPITALISES EN 1980 ET
1988,SELON L'AGE PAR GROUPE QUINQUENNAL,CLINIQUE D'OTO-
RHINO-LARYNGOLOGIE



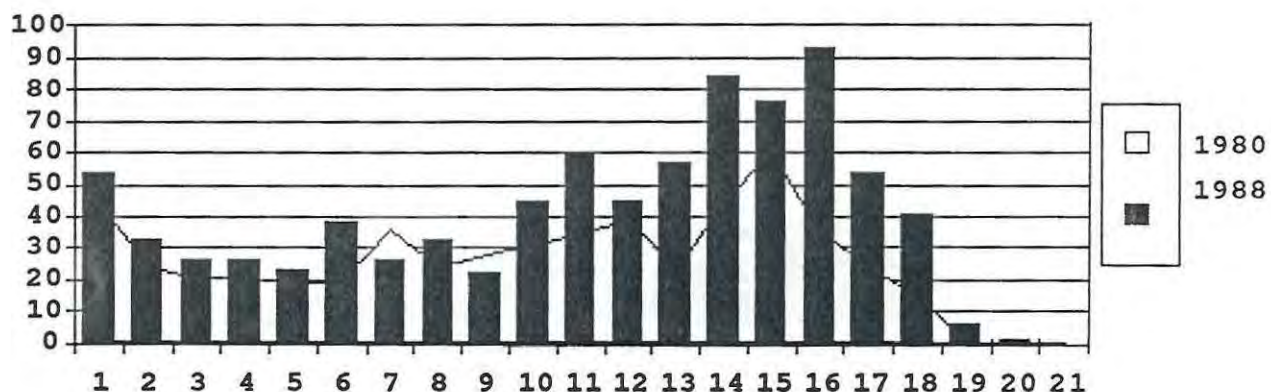
| PATIENTS DE SEXE FEMININ HOSPITALISES EN 1980 ET 1988,CLINIQUE D'OTO-RHINO-LARYNGOLOGIE | | |
|--------------------------------------------------------------------------------------------|------|------|
| AGE | 1980 | 1988 |
| 0 | 53 | 63 |
| 5 | 105 | 95 |
| 10 | 46 | 28 |
| 15 | 71 | 34 |
| 20 | 63 | 39 |
| 25 | 53 | 46 |
| 30 | 51 | 36 |
| 35 | 40 | 36 |
| 40 | 27 | 34 |
| 45 | 25 | 43 |
| 50 | 21 | 39 |
| 55 | 34 | 37 |
| 60 | 24 | 46 |
| 65 | 14 | 11 |
| 70 | 15 | 15 |
| 75 | 13 | 27 |
| 80 | 12 | 11 |
| 85 | 7 | 8 |
| 90 | 1 | 2 |
| 95 | 0 | 1 |
| 100 ET PLUS | 0 | 0 |
| TOTAL | 675 | 651 |

PATIENTS DE SEXE FEMININ HOSPITALISES EN 1980 ET 1988, SELON
L'AGE PAR GROUPE QUINQUENNAL, CLINIQUE D'OTO-RHINO-
LARYNGOLOGIE



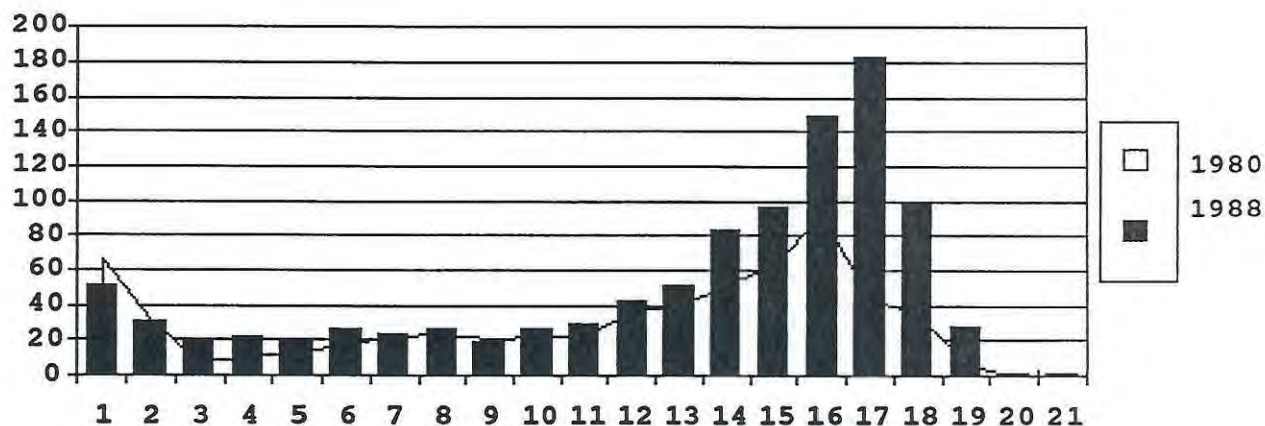
| PATIENTS DE SEXE MASCULIN HOSPITALISES EN 1980 ET 1988, CLINIQUE D'OPHTALMOLOGIE | | |
|----------------------------------------------------------------------------------|------|------|
| AGE | 1980 | 1988 |
| 0 | 46 | 54 |
| 5 | 24 | 33 |
| 10 | 21 | 26 |
| 15 | 21 | 26 |
| 20 | 19 | 23 |
| 25 | 19 | 38 |
| 30 | 36 | 26 |
| 35 | 24 | 33 |
| 40 | 28 | 22 |
| 45 | 31 | 45 |
| 50 | 34 | 59 |
| 55 | 39 | 45 |
| 60 | 23 | 57 |
| 65 | 44 | 84 |
| 70 | 60 | 76 |
| 75 | 35 | 93 |
| 80 | 24 | 54 |
| 85 | 15 | 41 |
| 90 | 1 | 6 |
| 95 | 0 | 1 |
| 100 ET PLUS | 0 | 0 |
| TOTAL | 544 | 842 |

PATIENTS DE SEXE MASCULIN HOSPITALISES EN 1980 ET 1988, SELON L'AGE PAR GROUPE QUINQUENNAL, CLINIQUE D'OPHTALMOLOGIE



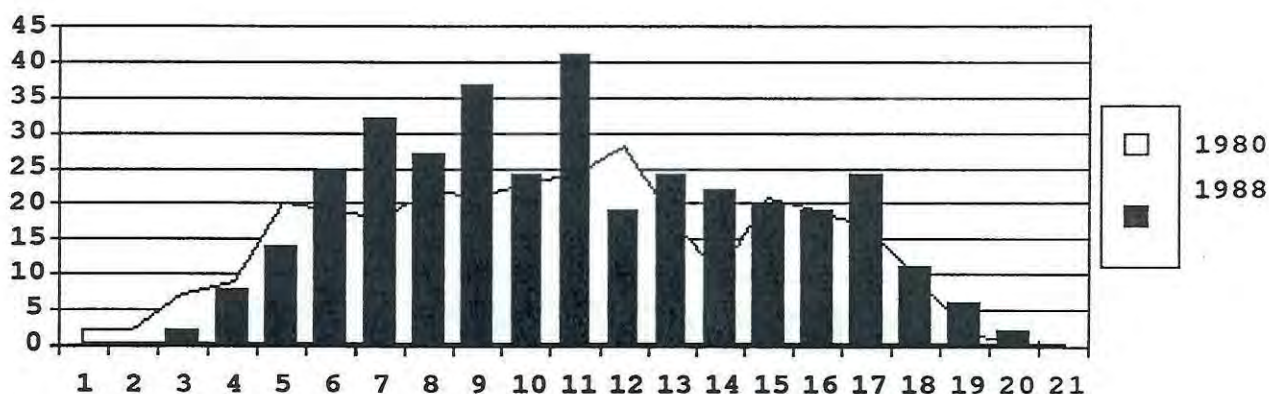
| PATIENTS DE SEXE FEMININ HOSPITALISES EN 1980 ET 1988, CLINIQUE D'OPHTALMOLOGIE | | |
|------------------------------------------------------------------------------------|------|------|
| AGE | 1980 | 1988 |
| 0 | 66 | 51 |
| 5 | 31 | 31 |
| 10 | 8 | 19 |
| 15 | 10 | 22 |
| 20 | 14 | 20 |
| 25 | 18 | 27 |
| 30 | 22 | 24 |
| 35 | 23 | 26 |
| 40 | 20 | 19 |
| 45 | 22 | 27 |
| 50 | 22 | 29 |
| 55 | 37 | 43 |
| 60 | 39 | 51 |
| 65 | 52 | 83 |
| 70 | 63 | 97 |
| 75 | 92 | 149 |
| 80 | 42 | 182 |
| 85 | 37 | 100 |
| 90 | 6 | 28 |
| 95 | 1 | 2 |
| 100 ET PLUS | 0 | 1 |
| TOTAL | 625 | 1031 |

PATIENTS DE SEXE FEMININ HOSPITALISES EN 1980 ET 1988, SELON
L'AGE PAR GROUPE QUINQUENNAL, CLINIQUE D'OPHTALMOLOGIE



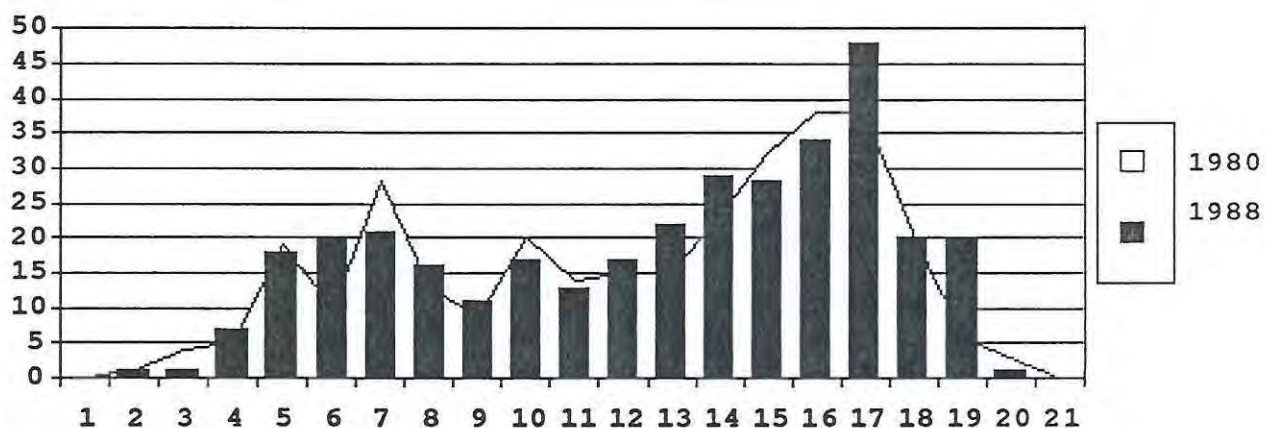
| PATIENTS DE SEXE MASCULIN HOSPITALISES EN 1980 ET 1988, CLINIQUE DE DERMATOLOGIE | | |
|----------------------------------------------------------------------------------|------------|------------|
| AGE | 1980 | 1988 |
| 0 | 2 | 0 |
| 5 | 2 | 0 |
| 10 | 7 | 2 |
| 15 | 9 | 8 |
| 20 | 20 | 14 |
| 25 | 19 | 25 |
| 30 | 18 | 32 |
| 35 | 22 | 27 |
| 40 | 21 | 37 |
| 45 | 23 | 24 |
| 50 | 24 | 41 |
| 55 | 28 | 19 |
| 60 | 18 | 24 |
| 65 | 10 | 22 |
| 70 | 21 | 20 |
| 75 | 19 | 19 |
| 80 | 17 | 24 |
| 85 | 10 | 11 |
| 90 | 2 | 6 |
| 95 | 0 | 2 |
| 100 ET PLUS | 0 | 0 |
| TOTAL | 292 | 357 |

PATIENTS DE SEXE MASCULIN HOSPITALISES EN 1980 ET 1988, SELON L'AGE PAR GROUPE QUINQUENNAL, CLINIQUE DE DERMATOLOGIE



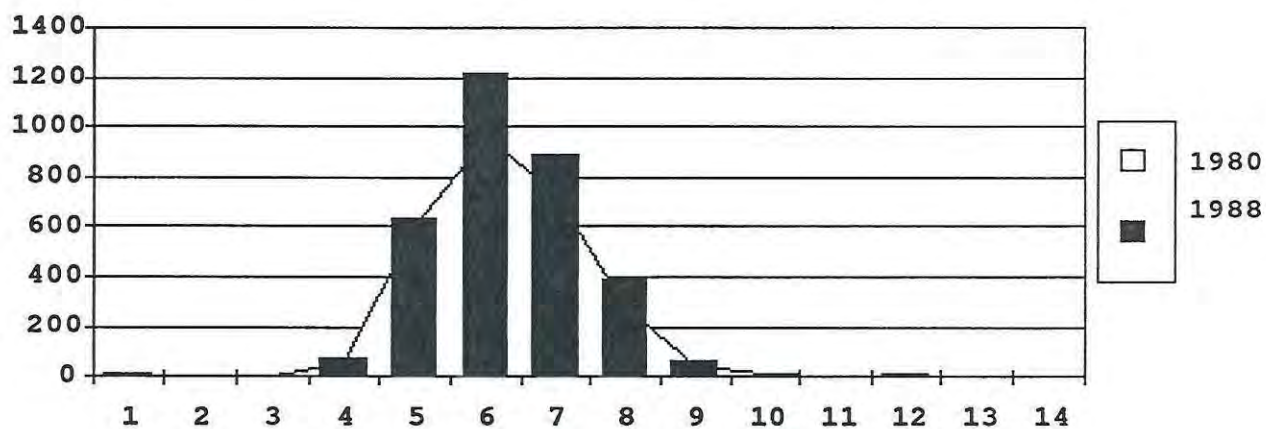
| PATIENTS DE SEXE FEMININ HOSPITALISES EN 1980 ET 1988,CLINIQUE DE DERMATOLOGIE | | |
|-----------------------------------------------------------------------------------|------|------|
| AGE | 1980 | 1988 |
| 0 | 0 | 0 |
| 5 | 1 | 1 |
| 10 | 4 | 1 |
| 15 | 5 | 7 |
| 20 | 19 | 18 |
| 25 | 10 | 20 |
| 30 | 28 | 21 |
| 35 | 13 | 16 |
| 40 | 9 | 11 |
| 45 | 20 | 17 |
| 50 | 14 | 13 |
| 55 | 15 | 17 |
| 60 | 15 | 22 |
| 65 | 23 | 29 |
| 70 | 32 | 28 |
| 75 | 38 | 34 |
| 80 | 38 | 48 |
| 85 | 21 | 20 |
| 90 | 6 | 20 |
| 95 | 3 | 1 |
| 100 ET PLUS | 0 | 0 |
| TOTAL | 314 | 344 |

PATIENTS DE SEXE FEMININ HOSPITALISES EN 1980 ET 1988, SELON
L'AGE PAR GROUPE QUINQUENNAL, CLINIQUE DE DERMATOLOGIE



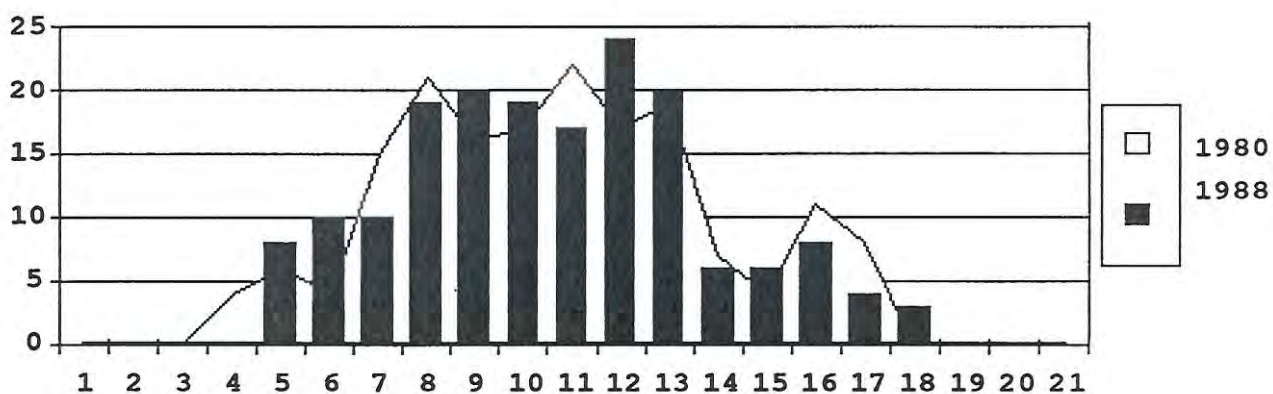
| PATIENTS DE SEXE FEMININ HOSPITALISES EN 1980 ET 1988, CLINIQUE D'OBSTETRIQUE | | |
|-------------------------------------------------------------------------------|------|------|
| AGE | 1980 | 1988 |
| 0 | 0 | 2 |
| 5 | 0 | 0 |
| 10 | 1 | 0 |
| 15 | 56 | 78 |
| 20 | 602 | 637 |
| 25 | 966 | 1216 |
| 30 | 734 | 893 |
| 35 | 277 | 392 |
| 40 | 43 | 62 |
| 45 | 8 | 1 |
| 50 | 0 | 0 |
| 55 | 3 | 2 |
| 60 | 1 | 1 |
| 65 ET PLUS | 1 | 0 |
| TOTAL | 2692 | 3284 |

PATIENTS DE SEXE FEMININ HOSPITALISES EN 1980 ET 1988 SELON L'AGE PAR GROUPE QUINQUENNAL, CLINIQUE D'OBSTETRIQUE



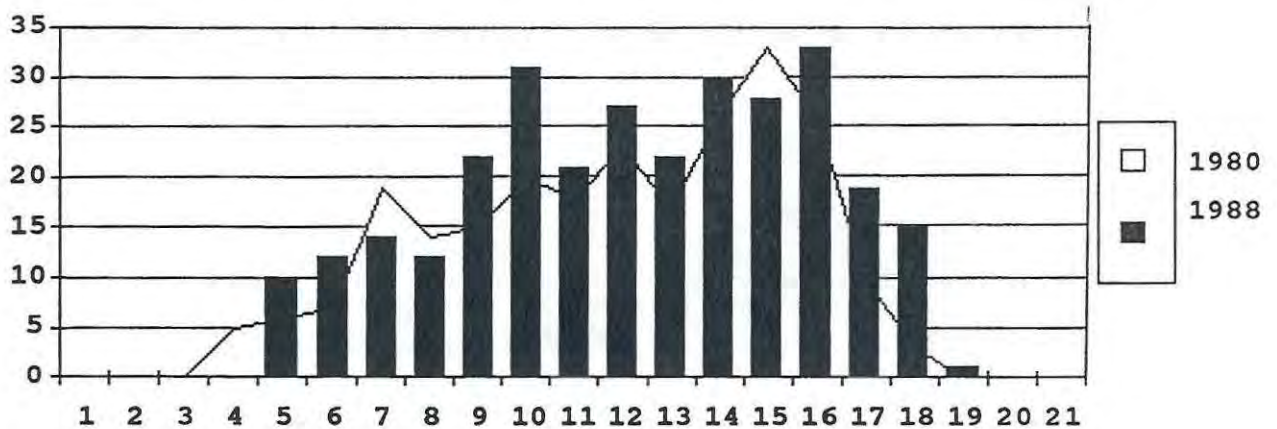
| PATIENTS DE SEXE MASCULIN HOSPITALISES EN 1980 ET 1988, DIVISION DE RHUMATOLOGIE | | |
|----------------------------------------------------------------------------------|------------|------------|
| AGE | 1980 | 1988 |
| 0 | 0 | 0 |
| 5 | 0 | 0 |
| 10 | 0 | 0 |
| 15 | 4 | 0 |
| 20 | 6 | 8 |
| 25 | 4 | 10 |
| 30 | 15 | 10 |
| 35 | 21 | 19 |
| 40 | 16 | 20 |
| 45 | 17 | 19 |
| 50 | 22 | 17 |
| 55 | 17 | 24 |
| 60 | 19 | 20 |
| 65 | 7 | 6 |
| 70 | 4 | 6 |
| 75 | 11 | 8 |
| 80 | 8 | 4 |
| 85 | 0 | 3 |
| 90 | 0 | 0 |
| 95 | 0 | 0 |
| 100 ET PLUS | 0 | 0 |
| TOTAL | 171 | 174 |

PATIENTS DE SEXE MASCULIN HOSPITALISES EN 1980 ET 1988, SELON L'AGE PAR GROUPE QUINQUENNAL, DIVISION DE RHUMATOLOGIE



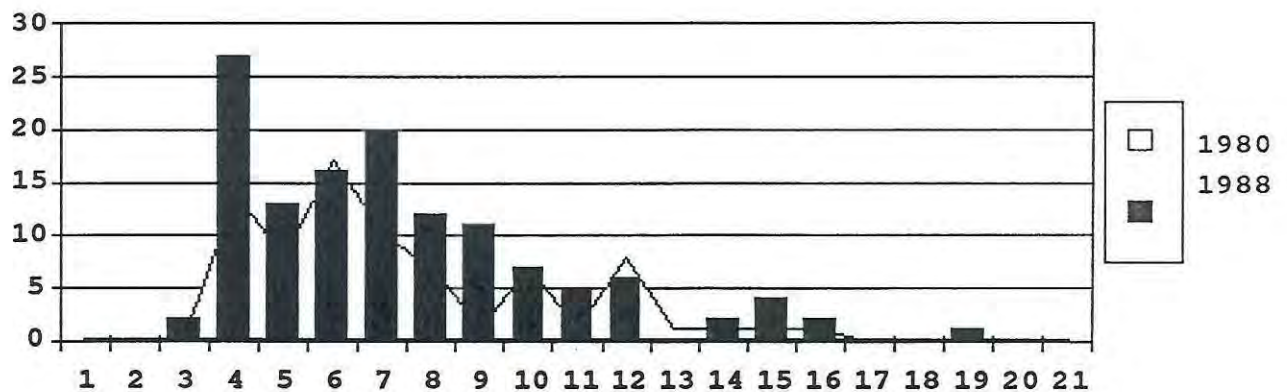
| PATIENTS DE SEXE FEMININ HOSOPITALISES EN 1980 ET 1988, DIVISION DE RHUMATOLOGIE | | |
|----------------------------------------------------------------------------------|------|------|
| AGE | 1980 | 1988 |
| 0 | 0 | 0 |
| 5 | 0 | 0 |
| 10 | 0 | 0 |
| 15 | 5 | 0 |
| 20 | 6 | 10 |
| 25 | 7 | 12 |
| 30 | 19 | 14 |
| 35 | 14 | 12 |
| 40 | 15 | 22 |
| 45 | 20 | 31 |
| 50 | 18 | 21 |
| 55 | 23 | 27 |
| 60 | 17 | 22 |
| 65 | 26 | 30 |
| 70 | 33 | 28 |
| 75 | 26 | 33 |
| 80 | 10 | 19 |
| 85 | 3 | 15 |
| 90 | 0 | 1 |
| 95 | 0 | 0 |
| 100 ET PLUS | 0 | 0 |
| TOTAL | 242 | 297 |

PATIENTS DE SEXE FEMININ HOSPITALISES EN 1980 ET 1988, SELON L'AGE PAR GROUPE QUINQUENNAL, DIVISION DE RHUMATOLOGIE



| PATIENTS DE SEXE MASCULIN HOSPITALISES EN 1980 ET 1988, CLINIQUE DE CHIRURGIE MAXILLO-FACIALE | | | |
|--------------------------------------------------------------------------------------------------|------|------|--|
| AGE | 1980 | 1988 | |
| 0 | 0 | 0 | |
| 5 | 0 | 0 | |
| 10 | 0 | 2 | |
| 15 | 14 | 27 | |
| 20 | 8 | 13 | |
| 25 | 17 | 16 | |
| 30 | 10 | 20 | |
| 35 | 7 | 12 | |
| 40 | 1 | 11 | |
| 45 | 7 | 7 | |
| 50 | 1 | 5 | |
| 55 | 8 | 6 | |
| 60 | 1 | 0 | |
| 65 | 1 | 2 | |
| 70 | 1 | 4 | |
| 75 | 1 | 2 | |
| 80 | 0 | 0 | |
| 85 | 0 | 0 | |
| 90 | 0 | 1 | |
| 95 | 0 | 0 | |
| 100 ET PLUS | 0 | 0 | |
| TOTAL | 77 | 128 | |

PATIENTS DE SEXE MASCULIN HOSPITALISES EN 1980 ET
1988, SELON L'AGE PAR GROUPE QUINQUENNAL, CLINIQUE DE
CHIRURGIE MAXILLO-FACIALE



| PATIENTS DE SEXE FEMININ HOSPITALISES EN 1980 ET 1988,CLINIQUE DE CHIRURGIE MAXILLO-FACIALE | | | |
|------------------------------------------------------------------------------------------------|------|------|--|
| AGE | 1980 | 1988 | |
| 0 | 0 | 0 | |
| 5 | 0 | 0 | |
| 10 | 0 | 4 | |
| 15 | 20 | 22 | |
| 20 | 15 | 10 | |
| 25 | 12 | 7 | |
| 30 | 4 | 6 | |
| 35 | 7 | 11 | |
| 40 | 7 | 6 | |
| 45 | 5 | 8 | |
| 50 | 1 | 3 | |
| 55 | 4 | 5 | |
| 60 | 0 | 3 | |
| 65 | 0 | 1 | |
| 70 | 2 | 1 | |
| 75 | 1 | 1 | |
| 80 | 1 | 2 | |
| 85 | 0 | 0 | |
| 90 | 0 | 0 | |
| 95 | 0 | 0 | |
| 100 ET PLUS | 0 | 0 | |
| TOTAL | 79 | 90 | |

PATIENTS DE SEXE FEMININ HOSPITALISES EN 1980 ET 1988, SELON
L'AGE PAR GROUPE QUINQUENNAL, CLINIQUE DE CHIRURGIE
MAXILLO-FACIALE

