

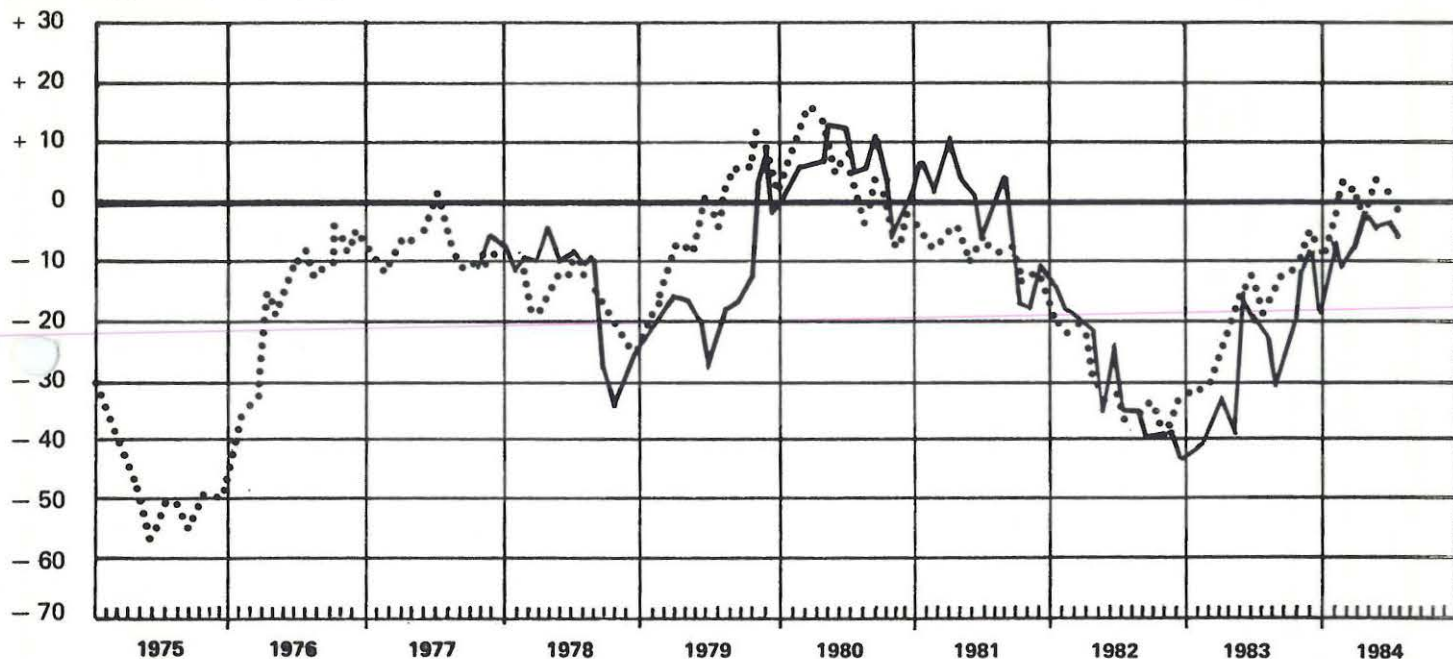
marche des affaires de l'industrie

RESULTATS DU TEST CONJONCTUREL POUR GENEVE, MOIS DE JUILLET 1984

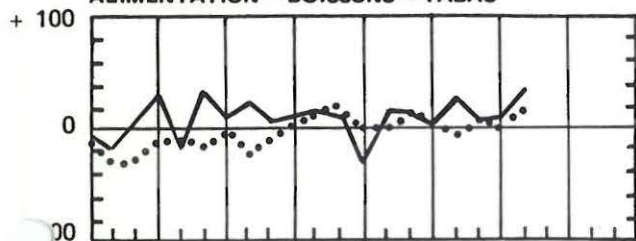
No 7/1984

INDICATEUR SYNTHETIQUE DE LA MARCHÉ DES AFFAIRES
ENSEMBLE DE L'INDUSTRIE

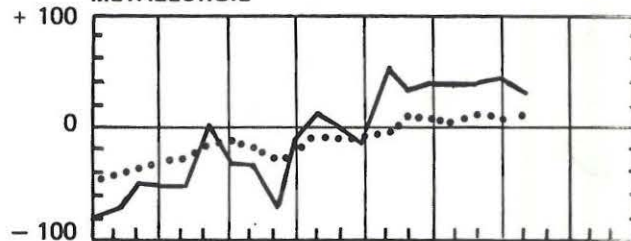
Genève ———
Suisse ·····



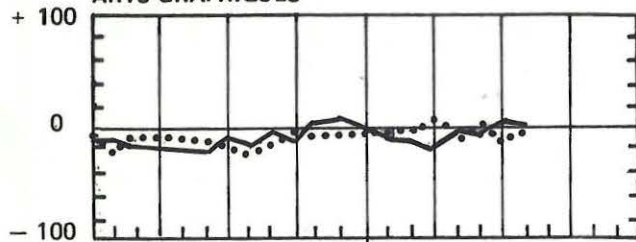
ALIMENTATION – BOISSONS – TABAC



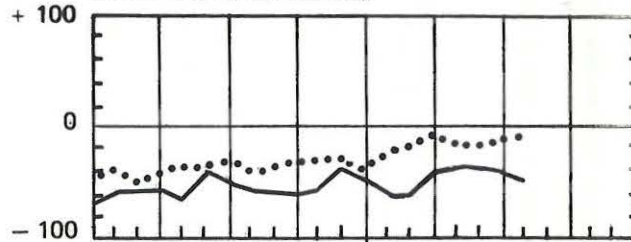
METALLURGIE



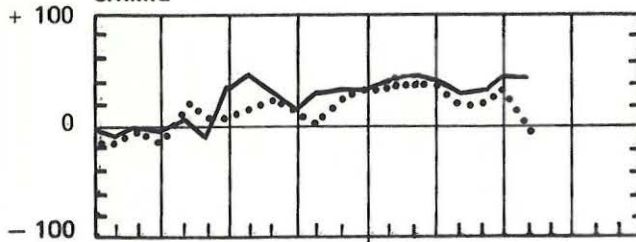
ARTS GRAPHIQUES



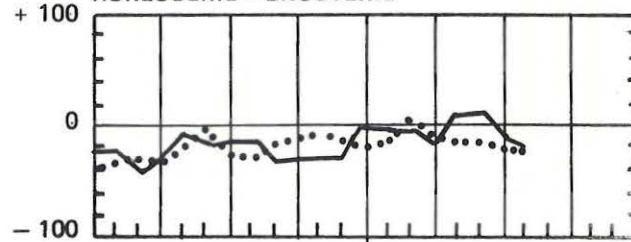
MACHINES ET APPAREILS



CHIMIE



HORLOGERIE – BIJOUTERIE



SERVICE CANTONAL DE STATISTIQUE

Rue du 31-Décembre 8 Case postale 36 1211 Genève 6 ☎ 36 14 00

DEPARTEMENT DE L'ECONOMIE PUBLIQUE

RESULTATS DE L'ENQUETE PORTANT SUR LE MOIS DE JUILLET 1984

Explications

Les chiffres représentent les soldes entre les pourcentages des réponses positives et négatives aux questions de l'enquête. Ils peuvent varier théoriquement entre -100% et +100% et résument de façon satisfaisante l'évolution de chaque rubrique.

Les flèches représentent les variations des soldes, d'un mois à l'autre, selon le code suivant: ↗ augmentation de 5 points et plus, → stabilité, variation inférieure à 5 points, ↘ diminution de 5 points et plus.

Unités: indice et %

	Ensemble de l'industrie	Alimentation, boissons, tabac	Habillement ³⁾	Bois ²⁾	Papier ³⁾	Arts graphiques	Cuir, caoutchouc et plastique ²⁾	Chimie	Terre et pierre ²⁾	Métallurgie	Machines et appareils	Horlogerie et bijouterie
MARCHE DES AFFAIRES DU MOIS¹⁾	- 6 →	+ 33 ↗	.	+ 12 ↗	.	+ 2 →	+ 40 ↗	+ 44 →	- 27 ↘	+ 30 ↘	- 50 ↘	- 18 →
<u>Entrée globale de commandes</u>												
Evolution au cours du mois	- 21 ↘	+ 28 ↗	.	.	.	- 10 →	.	- 56 →	.	- 14 ↘	- 38 ↘	- 54 ↘
Evolution sur 12 mois	+ 18 ↗	+ 65 ↗	.	.	.	+ 17 ↗	.	+ 100 ↗	.	+ 73 →	- 29 →	- 67 ↘
<u>Entrée de commandes de l'étranger</u>												
Evolution au cours du mois	- 19 ↗	0 →	.	.	.	0 ↗	.	- 61 →	.	- 22 ↗	- 17 →	- 16 ↗
<u>Carnet de commandes</u>												
Evolution au cours du mois	- 16 ↘	+ 63 ↗	.	.	.	- 13 →	.	- 81 ↘	.	- 9 →	- 30 ↘	- 54 ↘
Appréciation pour le mois	- 25 ↗	+ 63 ↗	.	.	.	0 →	.	0 →	.	- 16 →	- 80 ↘	- 11 →
<u>Production</u>												
Evolution au cours du mois	- 7 ↘	+ 22 ↘	.	.	.	- 2 →	.	+ 13 →	.	+ 1 ↘	- 27 ↘	0 →
Evolution sur 12 mois	+ 10 ↘	+ 11 ↘	.	.	.	- 10 →	.	+ 76 ↘	.	+ 66 ↗	- 35 ↘	+ 36 →
<u>Stocks de produits en fabrication</u>												
Evolution au cours du mois	- 14 ↘	- 63 ↘	.	.	.	- 12 →	.	+ 7 ↗	.	- 4 ↘	- 15 ↘	+ 10 →
Appréciation pour le mois	+ 17 ↗	0 →	.	.	.	- 19 →	.	0 →	.	+ 2 →	+ 44 ↗	+ 4 ↘
<u>Stocks de produits finis</u>												
Evolution au cours du mois	+ 5 ↘	- 36 ↘	.	.	.	+ 5 ↗	.	+ 2 →	.	- 6 →	+ 22 ↘	+ 3 →
Appréciation pour le mois	+ 26 ↗	+ 8 →	.	.	.	0 →	.	0 →	.	0 ↗	+ 56 →	+ 27 ↗
<u>Entrée globale de commandes</u>												
Perspect. pour les 3 prochains mois	+ 10 →	+ 65 ↗	.	.	.	- 9 ↗	.	0 →	.	+ 15 ↗	- 18 ↘	+ 42 →
<u>Production</u>												
Perspect. pour les 3 prochains mois	+ 2 →	+ 61 →	.	.	.	- 28 →	.	0 ↗	.	+ 11 ↗	- 28 ↘	+ 21 →
<u>Achats de matières premières et produits semi-finis</u>												
Perspect. pour les 3 prochains mois	+ 7 →	+ 61 →	.	.	.	- 22 ↗	.	- 9 →	.	+ 30 ↗	- 20 ↘	+ 19 →
<u>Marché prévisible des affaires</u>												
Perspect. au-delà des 3 proch.mois	- 5 →	- 8 →	.	.	.	+ 8 ↘	.	0 →	.	0 →	- 19 →	+ 34 ↗

1) Il s'agit d'un indicateur synthétique calculé à partir de quatre questions de l'enquête mensuelle. Cet indice reflète, pour l'ensemble de l'industrie et pour chaque branche, le climat conjoncturel.

2) Représentativité incertaine (participation insuffisante).