

marche des affaires de l'industrie

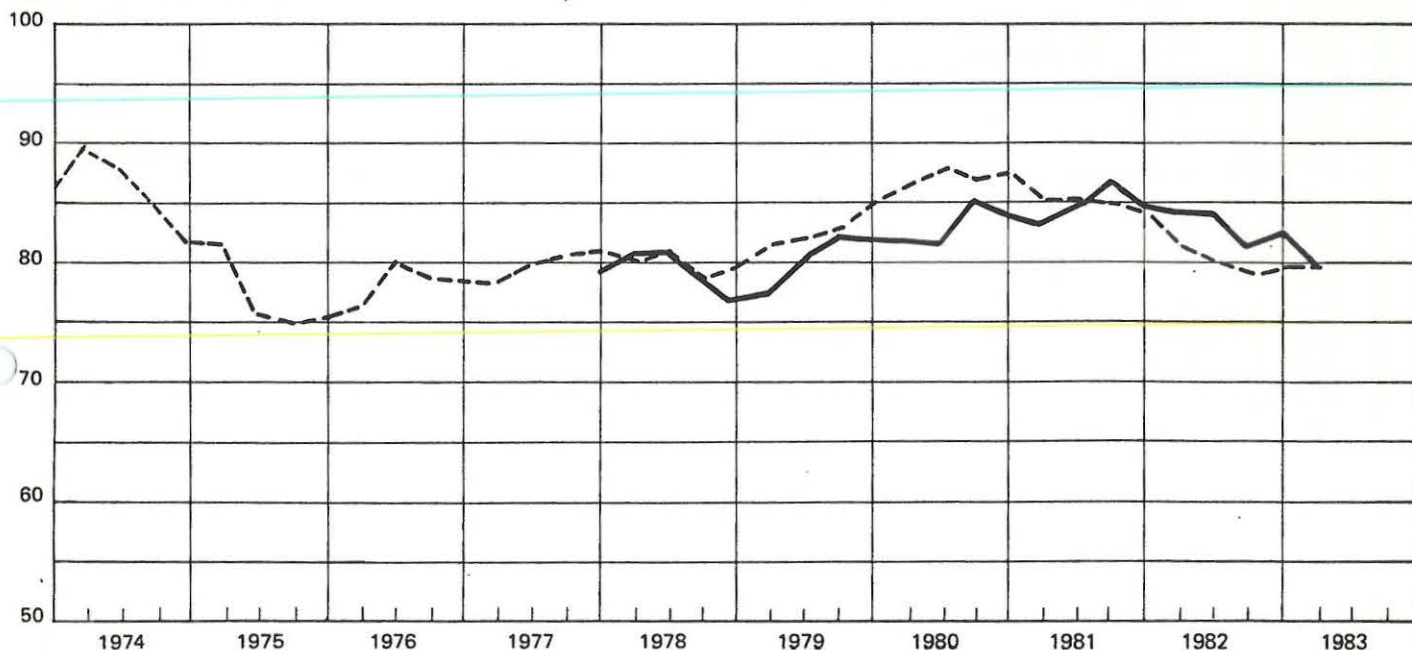
ENQUETE TRIMESTRIELLE COMPLEMENTAIRE

1er TRIMESTRE 1983

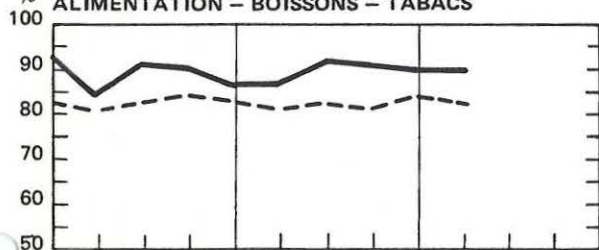
DEGRE D'UTILISATION DE LA CAPACITE TECHNIQUE ¹⁾

% ENSEMBLE DE L'INDUSTRIE

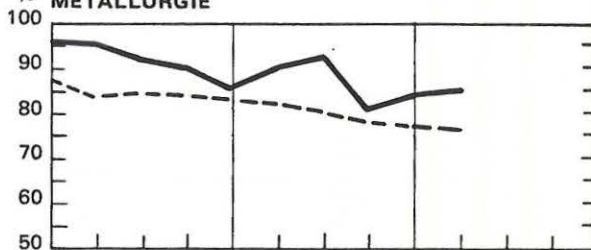
Genève ———
Suisse - - -



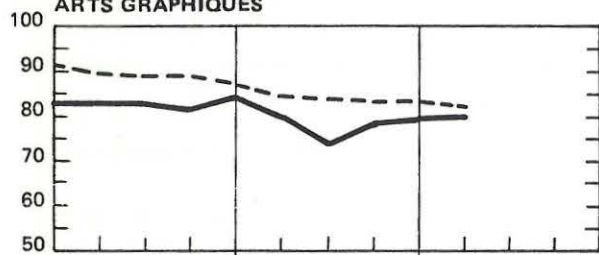
% ALIMENTATION - BOISSONS - TABACS



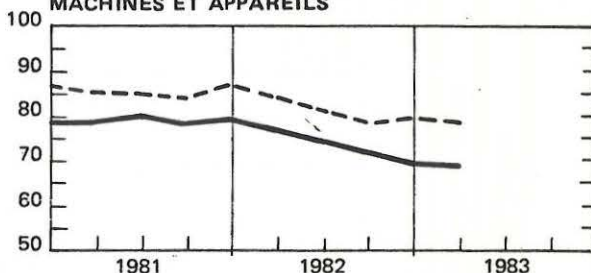
% METALLURGIE



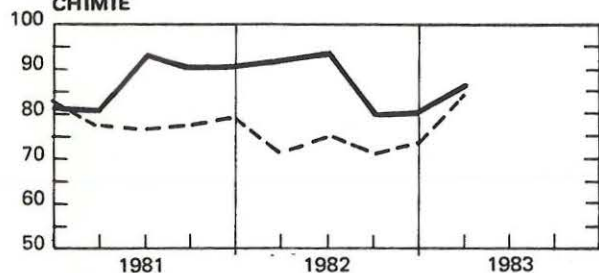
ARTS GRAPHIQUES



MACHINES ET APPAREILS



CHIMIE



HORLOGERIE - BIJOUTERIE

Les entreprises de la Fédération horlogère ne participent pas à l'enquête trimestrielle complémentaire. En conséquence, les résultats de l'horlogerie-bijouterie ne sont pas publiés en raison de leur représentativité insuffisante.

¹⁾ Moyenne pondérée des pourcentages annoncés par les entreprises.



RESULTATS DE L'ENQUETE PORTANT SUR LE QUATRIEME TRIMESTRE 1983

Les chiffres de ce tableau représentent:

- A. Le solde entre les réponses positives et négatives aux 9 premières rubriques (10 questions) et la moyenne pondérée des pourcentages annoncés pour les deux dernières questions.
 B. La variation en points entre le solde du trimestre sous revue et celui du trimestre précédent et la différence entre le pourcentage du trimestre sous revue et celui du trimestre précédent.

Les explications détaillées concernant le test conjoncturel figurent dans le guide méthodologique des «Reflets conjoncturels» (juillet 1979). Celui-ci peut être obtenu sur demande au service cantonal de statistique.

Les chiffres romains indiquent les périodes de référence selon le code ci-dessous :

- I. pendant le trimestre écoulé par rapport au trimestre précédent.
 II. pendant le trimestre écoulé par rapport au trimestre correspondant de l'année précédente.
 III. pendant les 6 prochains mois par rapport aux 6 mois précédents.
 IV. pendant le trimestre écoulé.

BRANCHES ECONOMIQUES	Indicateur d'expansion	RETROSPECTIVE										PERSPECTIVES			SITUATION				
		Emploi				Capacité technique de production	Marges de bénéfice		Délais d'achat des matières premières et produits semi-finis		Prix de vente	Délais d'achat des matières premières et produits semi-finis	Prix d'achat des matières premières et produits semi-finis	Ensemble du personnel	Capacité technique	Heures supplémentaires en % de la durée totale du travail	Degré d'utilisation de la capacité technique en %		
		Nombre de personnes occupées		Nombre de travailleurs étrangers															
		I	II	I	II	I	II	I	II	I	II	III	III	III	IV	IV	IV	IV	
ENSEMBLE DE L'INDUSTRIE	Solde A	3	-36	-53	-25	-45	+6	+29	-24	-41	0	-19	+7	+5	+40	+39	+47	0,8	79,8
	Variation B	+1	-7	-6	-8	-6	-8	+18	-14	+7	+1	+8	-11	+17	+12	-1	+3	-1,1	-2,4
ALIMENTATION – BOISSONS – TABACS	A	0	-32	-37	-32	-37	0	+62	+19	+50	0	0	+28	0	+91	+8	+8	0,9	90,4
	B	0	-13	-40	-10	-19	-56	-10	+7	0	0	0	-6	0	+11	0	0	-1,0	+0,2
HABILLEMENT ²⁾	A																		
	B																		
INDUSTRIE DU BOIS ¹⁾	A	0																	
	B	0																	
INDUSTRIE DU PAPIER ²⁾	A																		
	B																		
ARTS GRAPHIQUES	A	+3	-15	-16	0	-3	+18	+57	-15	-31	0	-42	+58	+64	+84	+15	+16	3,3	79,1
	B	0	-3	+13	+13	+10	+18	+16	-22	+39	+16	+12	-5	+83	+90	-10	0	+1,5	-2,2
CUIR – CAOUTCHOUC – PLASTIQUE ¹⁾	A	0																	
	B	0																	
CHIMIE	A	+29	+15	+6	0	-60	+46	+89	0	-45	0	-6	0	+13	-14	0	+17	1,0	85,3
	B	+13	+15	+64	0	-37	-5	+12	0	-29	0	+34	-33	+36	-82	+16	-34	-1,6	+4,9
TERRE ET PIERRE ¹⁾	A	0																	
	B	-38																	
METALLURGIE ¹⁾	A	0																	
	B	0																	
MACHINES ET APPAREILS	A	0	-62	-93	-38	-53	+9	+10	-30	-72	+1	-20	+11	+3	+56	+83	+95	0,4	68,7
	B	0	-1	-24	-11	0	+14	+19	-5	+22	-1	+30	-12	+25	+38	-3	+20	-0,2	-1,1

1) Représentativité incertaine (participation insuffisante).

2) Branche comportant trop peu d'entreprises.