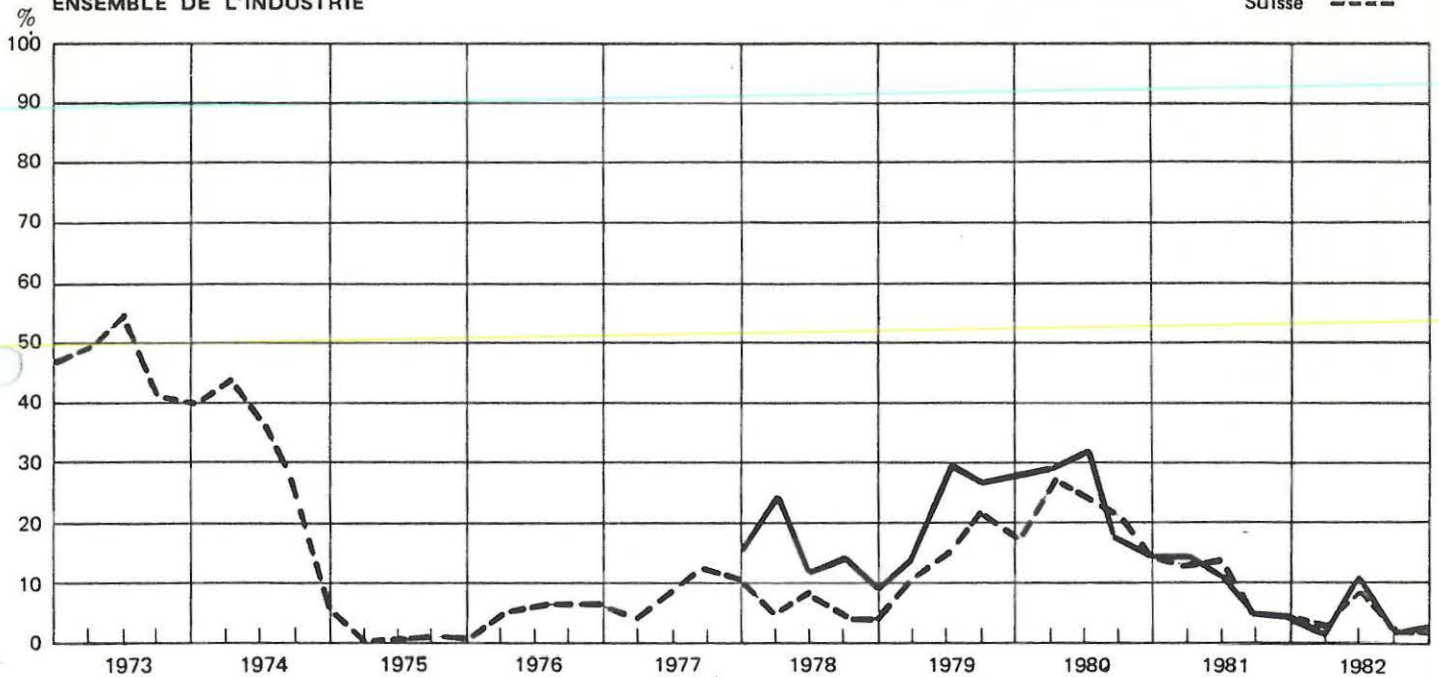


marche des affaires de l'industrie

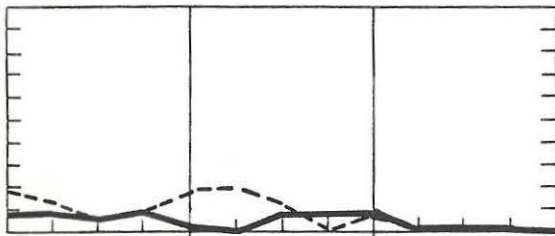
ENQUETE TRIMESTRIELLE COMPLEMENTAIRE

4^{me} trimestre
1982

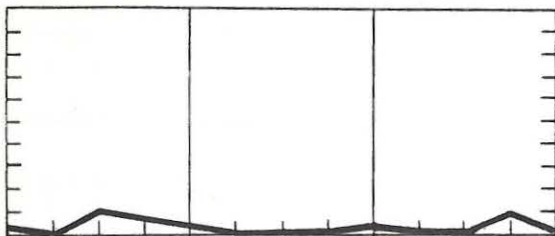
INDICATEUR D'EXPANSION ENSEMBLE DE L'INDUSTRIE



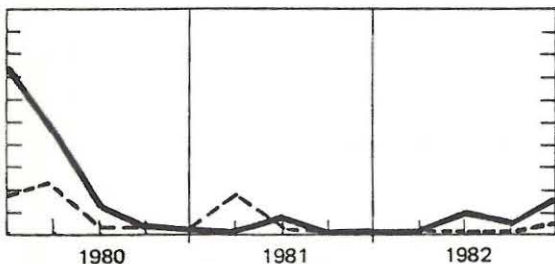
ALIMENTATION - BOISSONS - TABACS



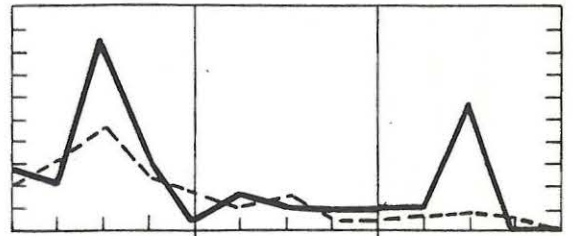
ARTS GRAPHIQUES



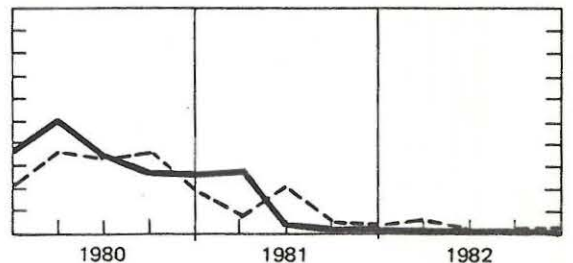
CHIMIE



METALLURGIE



MACHINES ET APPAREILS



HORLOGERIE - BIJOUTERIE

Les entreprises de la Fédération horlogère ne participent pas pour l'instant à l'enquête trimestrielle complémentaire. En conséquence, les résultats de l'horlogerie-bijouterie ne sont pas publiés en raison de leur représentativité insuffisante.



RESULTATS DE L'ENQUETE PORTANT SUR LE QUATRIEME TRIMESTRE 1982

Les chiffres de ce tableau représentent :

A. Le **solde** entre les réponses positives et négatives aux 9 premières rubriques (10 questions) et la moyenne pondérée des pourcentages annoncés pour les deux dernières questions.

B. La **variation** en points entre le solde du trimestre sous revue et celui du trimestre précédent et la différence entre le pourcentage du trimestre sous revue et celui du trimestre précédent.

Les explications détaillées concernant le test conjoncturel figurent dans le guide méthodologique des "Relevés conjoncturels" (juillet 1979). Celui-ci peut être obtenu sur demande au service cantonal de statistique.

Les chiffres romains indiquent les périodes de référence selon le code ci-dessous :

- I. pendant le trimestre écoulé par rapport au trimestre précédent.
- II. pendant le trimestre écoulé par rapport au trimestre correspondant de l'année précédente.
- III. pendant les 6 prochains mois par rapport aux 6 mois précédents.
- IV. pendant le trimestre écoulé.

| BRANCHES ECONOMIQUES | Indicateur d'expansion | RETROSPECTIVE | | | | | | | | | | PERSPECTIVES | | | SITUATION | | | | |
|---|------------------------|------------------------------|-----|----------------------------------|-----|----------------------------------|-----|--------------------|-----|--|-----|---------------|--|--|-----------------------|--------------------|---|----------------------------------|-------|
| | | Emploi | | | | Capacité technique de production | | Marges de bénéfice | | Délais d'achat des matières premières et produits semi-finis | | Prix de vente | Délais d'achat des matières premières et produits semi-finis | Prix d'achat des matières premières et produits semi-finis | Ensemble du personnel | Capacité technique | Heures supplémentaires en % de la durée totale du travail | Exploitation de la capacité en % | |
| | | Nombre de personnes occupées | | Nombre de travailleurs étrangers | | | | | | | | | | | | | | | |
| | | I | II | I | II | I | II | I | II | I | II | III | III | III | IV | IV | IV | IV | |
| ENSEMBLE DE L'INDUSTRIE | Solde A | 3 | -28 | -47 | -17 | -40 | +14 | +11 | -10 | -48 | -1 | -27 | +18 | -13 | +28 | +40 | +45 | 1,9 | 82,2 |
| | Variation B | +1 | -4 | -13 | +6 | +2 | +12 | -4 | +16 | -3 | +1 | +1 | 0 | -17 | -11 | +3 | +16 | +1,0 | +0,9 |
| ALIMENTATION – BOISSONS – TABACS | A | 0 | -19 | +3 | -22 | -18 | +56 | +72 | +11 | +50 | 0 | 0 | +34 | 0 | +80 | +8 | +8 | 1,9 | 90,2 |
| | B | 0 | +9 | -4 | -33 | +5 | +28 | -14 | +24 | +25 | 0 | 0 | -22 | -3 | +24 | -6 | +8 | -0,3 | -1,1 |
| HABILLEMENT ²⁾ | A | | | | | | | | | | | | | | | | | | |
| | B | | | | | | | | | | | | | | | | | | |
| INDUSTRIE DU BOIS ¹⁾ | A | 0 | | | | | | | | | | | | | | | | | |
| | B | 0 | | | | | | | | | | | | | | | | | |
| INDUSTRIE DU PAPIER ²⁾ | A | | | | | | | | | | | | | | | | | | |
| | B | | | | | | | | | | | | | | | | | | |
| ARTS GRAPHIQUES | A | +3 | -13 | -29 | -13 | -13 | 0 | +41 | +6 | -69 | -16 | -54 | +63 | -19 | -7 | +26 | +16 | 1,8 | 81,3 |
| | B | -8 | +11 | -7 | +10 | +8 | -8 | -1 | +35 | +9 | +6 | -21 | +52 | -19 | +8 | +18 | +17 | -0,2 | +2,3 |
| CUIR – CAOUTCHOUC – PLASTIQUE ¹⁾ | A | 0 | | | | | | | | | | | | | | | | | |
| | B | 0 | | | | | | | | | | | | | | | | | |
| CHIMIE | A | +16 | 0 | -58 | 0 | -23 | +51 | +77 | 0 | -16 | 0 | -39 | +33 | -23 | +68 | -16 | +51 | 2,6 | +80,4 |
| | B | +10 | -35 | -2 | 0 | +32 | +57 | +98 | 0 | +12 | +14 | +16 | +25 | -38 | +29 | -10 | +51 | +2,6 | +1,8 |
| TERRE ET PIERRE ¹⁾ | A | 38 | | | | | | | | | | | | | | | | | |
| | B | +38 | | | | | | | | | | | | | | | | | |
| METALLURGIE ¹⁾ | A | 0 | | | | | | | | | | | | | | | | | |
| | B | 0 | | | | | | | | | | | | | | | | | |
| MACHINES ET APPAREILS | A | 0 | -60 | -69 | -28 | -53 | -5 | -9 | -25 | -94 | +3 | -51 | +23 | -22 | +19 | +86 | +75 | 0,6 | 69,8 |
| | B | -1 | -11 | -14 | +20 | +4 | +14 | -7 | +23 | -25 | +1 | -6 | -12 | -24 | -45 | +21 | +29 | -0,1 | -2,4 |

1) Représentativité incertaine (participation insuffisante).

2) Données provisoires non vérifiées.