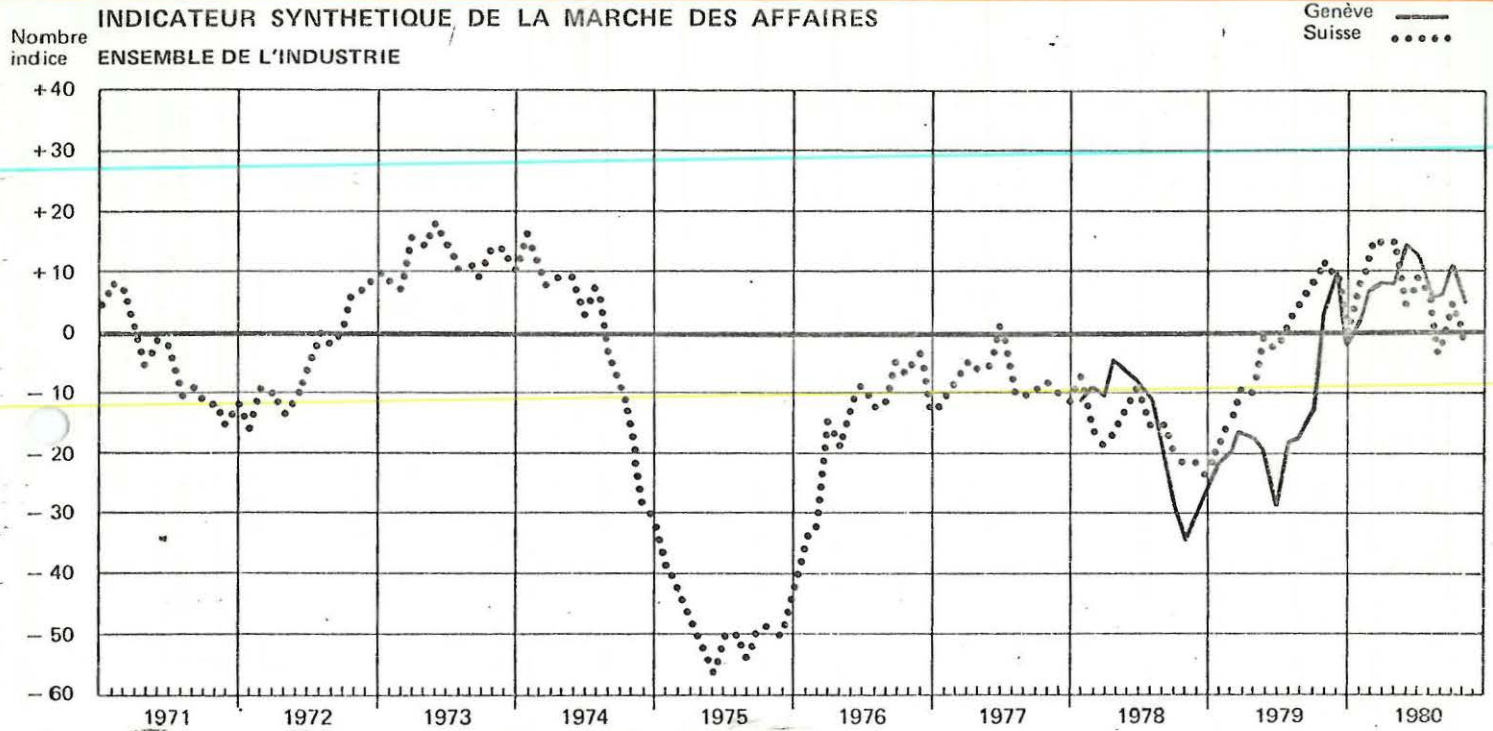


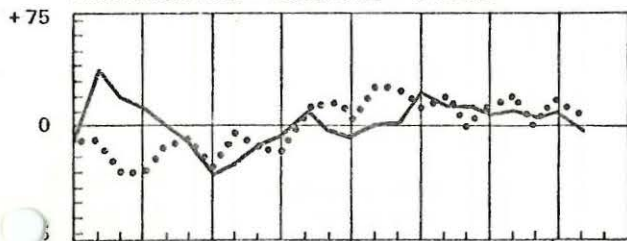
marche des affaires de l'industrie

RESULTATS DU TEST CONJONCTUREL POUR GENEVE, MOIS D'OCTOBRE 1980

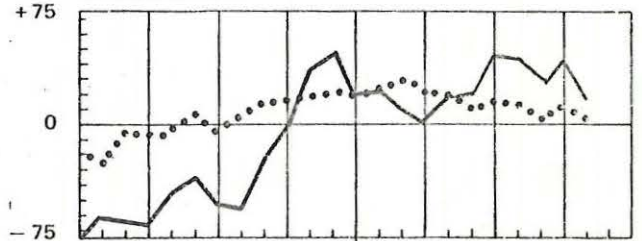
No10/80



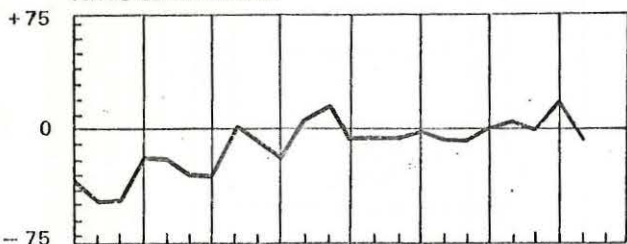
ALIMENTATION – BOISSONS – TABACS



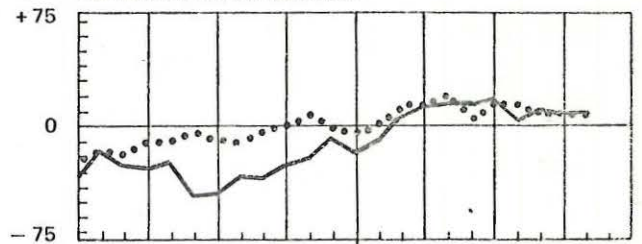
METALLURGIE



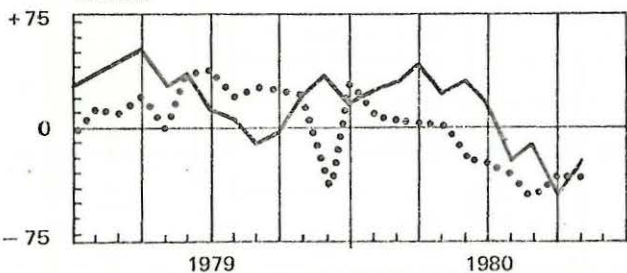
ARTS GRAPHIQUES



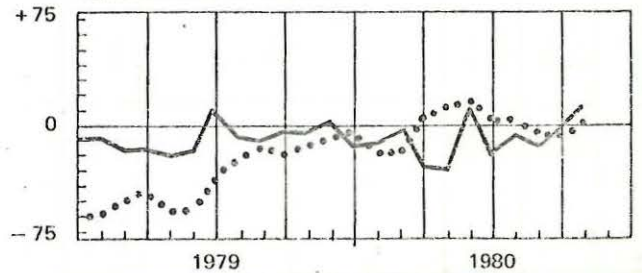
MACHINES ET APPAREILS



CHIMIE



HORLOGERIE – BIJOUTERIE



RESULTATS DE L'ENQUETE PORTANT SUR LE MOIS D'OCTOBRE 1980

Les chiffres de ce tableau représentent :

- A. le solde des annonces entre les réponses positives et négatives aux 14 questions de l'enquête,
B. la variation en point entre le solde du mois précédent et celui du mois de l'enquête.

Les explications détaillées concernant le test conjoncturel figurent dans le guide méthodologique des "Re-flets conjoncturels" (juillet 1979). Celui-ci peut être obtenu sur demande au service cantonal de statistique.

Les chiffres romains indiquent les périodes de référence selon le code ci-dessous :

- I. pendant le mois écoulé par rapport au mois précédent.
II. pendant le mois écoulé par rapport au mois correspondant de l'année précédente.
III. pendant les 3 prochains mois, par rapport aux 3 mois précédents.
IV. pendant le mois écoulé.

| BRANCHES ECONOMIQUES | Indicateur synthétique de la marche des affaires | RETROSPECTIVE | | | | | | | | | | | | | | PERSPECTIVES | | | SITUATION | | | | |
|---|--|---------------------|------------|---------------------------------|------------|---------------------|------------|--------------------------|------------|------------|------------|-----------------------------------|------------|--------------------|------------|---------------------|------------|---|---------------------|-----------------------------------|--------------------------|--------------------|------------|
| | | Entrée de commandes | | Part de commandes de l'étranger | | Carnet de commandes | | Stocks de produits finis | | Production | | Stocks de produits en fabrication | | Stocks de matériel | | Entrée de commandes | Production | Achats de matières premières et produits semi-finis | Carnet de commandes | Stocks de produits en fabrication | Stocks de produits finis | Stocks de matériel | |
| | | I | II | I | II | I | II | I | II | I | II | I | II | I | II | | | | | | | | III |
| ENSEMBLE DE L'INDUSTRIE | Solde A Variation B | + 5 - 5 | +24 -13 | +30 +21 | +12 -14 | + 2 -13 | -10 -15 | + 3 -37 | +13 +34 | + 6 + 3 | +43 +18 | +48 + 7 | +31 + 9 | +34 - 3 | - 3 -24 | +28 - 9 | +13 -11 | +11 - 4 | - 4 -19 | -14 - 4 | + 5 - 9 | +16 +13 | +18 + 6 |
| ALIMENTATION – BOISSONS – TABACS | A B | - 3 -10 | -11 -53 | +14 - 8 | +11 -67 | -62 -55 | - 8 -40 | -19 -50 | +40 +52 | +17 +29 | +38 +14 | +30 +25 | +18 +35 | +18 +32 | + 9 + 9 | + 0 | +19 +19 | - 6 + 4 | -15 -50 | - 9 - 1 | 0 0 | +25 +16 | +10 +10 |
| HABILLEMENT ²⁾ | A B | | | | | | | | | | | | | | | | | | | | | | |
| INDUSTRIE DU BOIS ¹⁾ | A B | +33 - 6 | | | | | | | | | | | | | | | | | | | | | |
| INDUSTRIE DU PAPIER ²⁾ | A B | | | | | | | | | | | | | | | | | | | | | | |
| ARTS GRAPHIQUES | A B | - 6 -26 | + 7 -29 | + 8 -31 | 0 -38 | 0 -38 | - 3 -24 | - 1 -34 | - 1 -22 | - 6 -12 | +16 -34 | -22 -42 | -33 -81 | -55 -92 | -12 - 8 | -18 - 3 | +36 +20 | - 3 -10 | - 5 -12 | -33 -61 | - 4 - 8 | - 5 - 5 | - 5 - 5 |
| CUIR – CAOUTCHOUC – PLASTIQUE ¹⁾ | A B | +51 0 | | | | | | | | | | | | | | | | | | | | | |
| CHIMIE | A B | -22 +20 | + 3 -15 | -13 +49 | +25 +22 | +18 +31 | + 5 +35 | + 9 +42 | +36 +33 | +82 +25 | +13 +64 | +14 +42 | -31 -26 | +32 - 2 | +15 +13 | +44 -20 | - 5 +34 | - 3 +24 | + 7 +35 | -56 -21 | +28 -45 | +50 + 8 | +36 -17 |
| TERRE ET PIERRE ¹⁾ | A B | +39 + 8 | | | | | | | | | | | | | | | | | | | | | |
| METALLURGIE ¹⁾ | A B | +16 -27 | | | | | | | | | | | | | | | | | | | | | |
| MACHINES ET APPAREILS | A B | + 7 - 2 | +65 +22 | +39 +47 | +20 + 7 | +19 - 5 | -20 + 2 | + 6 -52 | - 7 +38 | + 2 + 1 | +68 +64 | +66 +20 | +41 +27 | +51 +15 | -36 -69 | +62 - 4 | - 4 +40 | +23 0 | - 6 -32 | -10 +16 | +12 - 4 | +16 +19 | +42 +22 |
| HORLOGERIE – BIJOUTERIE | A B | +12 +13 | +12 -51 | +52 +57 | 0 + 5 | - 3 +24 | -31 -19 | + 5 + 8 | +52 +16 | + 8 -19 | +27 - 2 | +61 +12 | +60 +50 | +52 +12 | +12 +12 | - 2 0 | +19 + 1 | +21 - 1 | -20 + 3 | -10 -15 | -13 -13 | +12 - 5 | +23 -12 |

1) Représentativité incertaine (participation insuffisante).
2) Branche comportant trop peu d'entreprises.