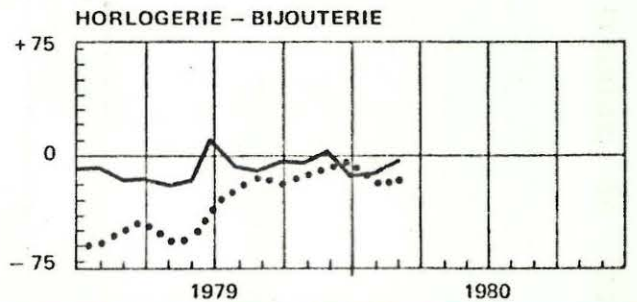
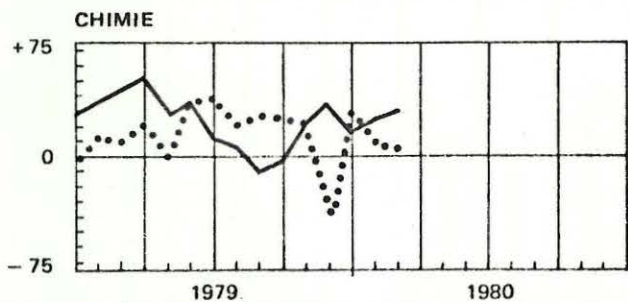
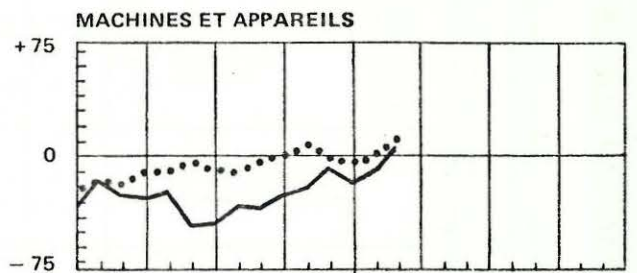
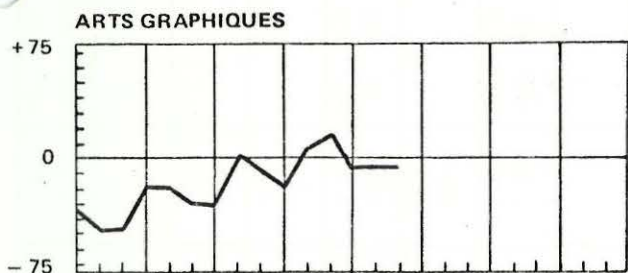
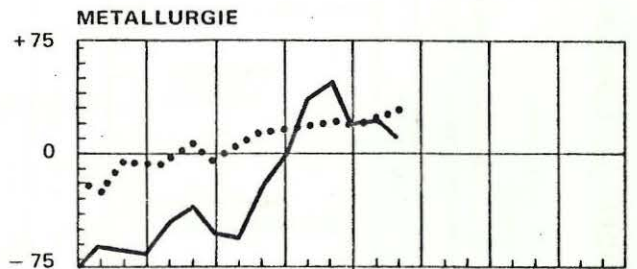
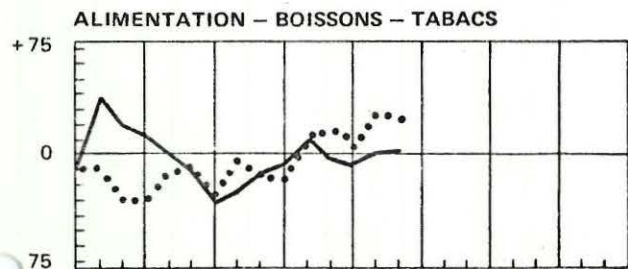
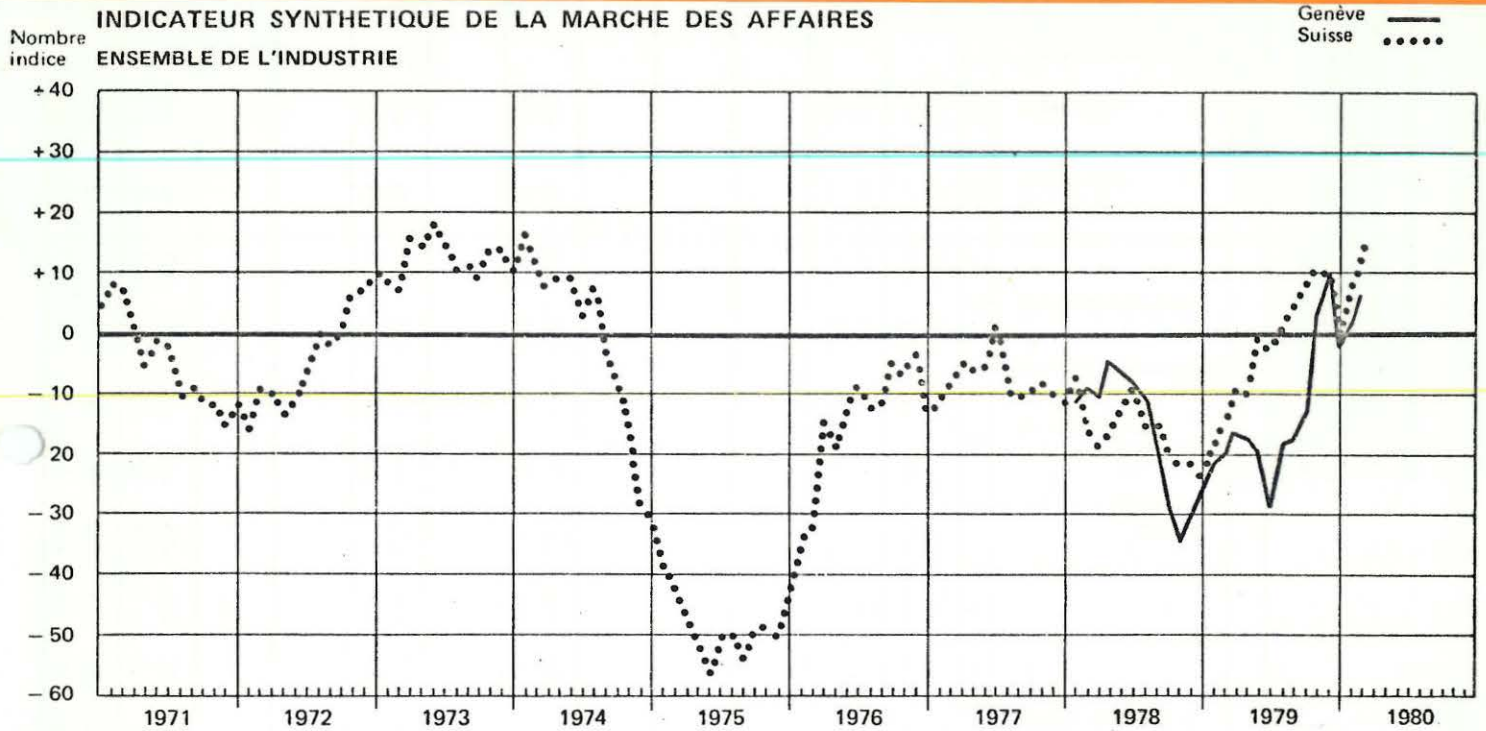


# marche des affaires de l'industrie

RESULTATS DU TEST CONJONCTUREL POUR GENEVE, MOIS DE FEVRIER 1980

No 2/80





# RESULTATS DE L'ENQUETE PORTANT SUR LE MOIS DE FEVRIER 1980

Les chiffres de ce tableau représentent :

- A. le solde des annonces entre les réponses positives et négatives aux 14 questions de l'enquête,  
B. la variation en point entre le solde du mois précédent et celui du mois de l'enquête.

Les explications détaillées concernant le test conjoncturel figurent dans le guide méthodologique des "Reflats conjoncturels" (juillet 1979). Celui-ci peut être obtenu sur demande au service cantonal de statistique.

Les chiffres romains indiquent les périodes de référence selon le code ci-dessous :

- I. pendant le mois écoulé par rapport au mois précédent.  
II. pendant le mois écoulé par rapport au mois correspondant de l'année précédente.  
III. pendant les 3 prochains mois, par rapport aux 3 mois précédents.  
IV. pendant le mois écoulé.

BRANCHES ECONOMIQUES	Indicateur synthétique de la marche des affaires	RETROSPECTIVE														PERSPECTIVES			SITUATION				
		Entrée de commandes		Part de commandes de l'étranger		Carnet de commandes		Stocks de produits finis		Production		Stocks de produits en fabrication		Stocks de matériel		Entrée de commandes	Production	Achats de matières premières et produits semi-finis	Carnet de commandes	Stocks de produits en fabrication	Stocks de produits finis	Stocks de matériel	
		I	II	I	II	I	II	I	II	I	II	I	II	I	II								III
ENSEMBLE DE L'INDUSTRIE	Solde A Variation B	+ 7 + 5	+ 7 + 3	+25 - 4	- 6 - 9	+12 + 3	+ 6 -12	+12 0	- 1 -11	- 5 + 1	+17 - 4	+32 +13	+22 +14	+19 +11	+15 +13	+11 +19	+24 + 5	+39 + 8	+25 + 1	-17 + 5	- 3 - 2	- 2 -10	+14 - 3
ALIMENTATION – BOISSONS – TABACS	A B	+ 2 + 2	-35 -59	+15 +15	-60 -113	-23 0	-33 -39	-20 -10	+ 2 +15	+ 8 - 6	-46 -45	+22 - 8	-11 -12	+11 - 7	0 + 9	0 + 9	-32 -15	-32 +13	-32 -20	- 4 + 6	0 0	0 - 9	0 0
HABILLEMENT 2)	A B																						
INDUSTRIE DU BOIS 1)	A B	+ 6 0																					
INDUSTRIE DU PAPIER 2)	A B																						
ARTS GRAPHIQUES	A B	- 6 0	-25 -15	-26 + 3	-28 -49	-48 - 6	0 +13	-25 -21	+33 +43	-16 +50	+36 +34	-26 -18	+36 +50	-12 +17	+39 +33	- 9 +30	+12 + 6	+12 -23	-16 -73	- 5 +21	-20 - 6	-41 - 9	0 - 3
CUIR – CAOUTCHOUC – PLASTIQUE 1)	A B	+50 +17																					
CHIMIE	A B	+30 + 6	-34 -65	+57 - 3	+ 5 -12	- 1 - 3	+10 - 6	+52 +34	- 2 +10	- 7 -23	+16 -46	+64 0	+16 +19	+12 + 5	+ 2 - 5	-16 - 5	+43 -14	+64 + 7	+16 - 2	+ 2 0	-28 0	-14 -14	+10 +10
TERRE ET PIERRE 1)	A B	+ 1 + 6																					
METALLURGIE 1)	A B	+10 -13																					
MACHINES ET APPAREILS	A B	+ 6 +14	+41 +50	+25 - 6	+16 +36	+48 +14	+35 -11	+33 + 8	-20 -63	-25 - 4	+47 + 9	+50 +46	+44 +33	+34 +34	+25 +30	+35 +49	+21 +13	+50 + 9	+39 +17	-39 + 3	+10 + 1	+ 3 -20	+27 -12
HORLOGERIE -- BIJOUTERIE	A B	- 3 + 6	+43 +72	0 +15	- 3 0	- 3 +15	- 6 -17	-32 -17	+40 +53	+22 -20	+ 1 + 8	+30 + 4	+41 -10	+43 - 3	- 3 - 3	- 3 - 3	+ 8 +25	+26 +31	+16 +10	+31 +59	-18 0	+24 +17	+24 + 8

1) Représentativité incertaine (participation insuffisante).