
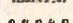


# marche des affaires de l'industrie

RESULTATS DU TEST CONJONCTUREL POUR GENEVE, MOIS DE JANVIER 1980

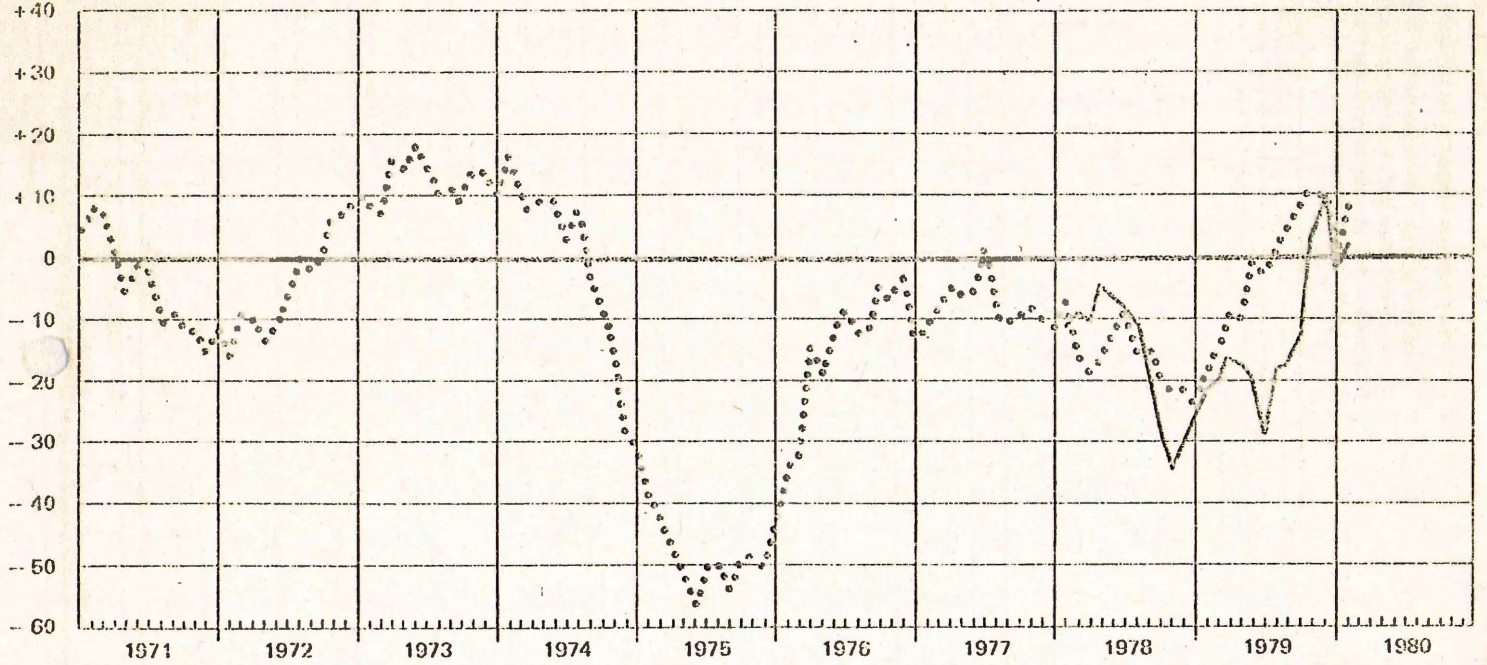
No 1 / 80

## INDICATEUR SYNTHETIQUE DE LA MARCHÉ DES AFFAIRES

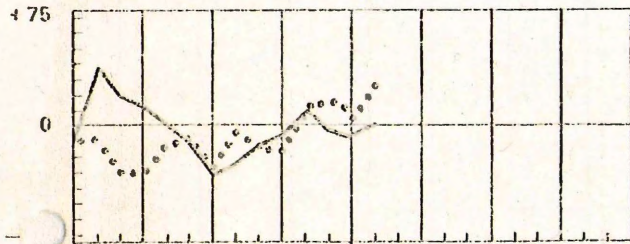
Geneve   
 Suisse 

Nombre  
 indice

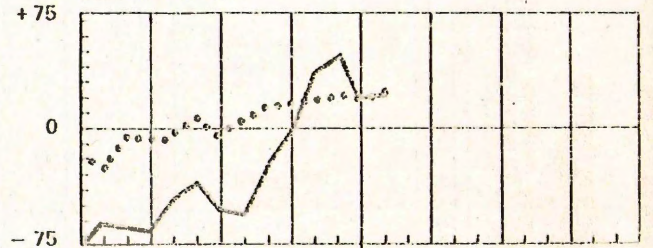
### ENSEMBLE DE L'INDUSTRIE



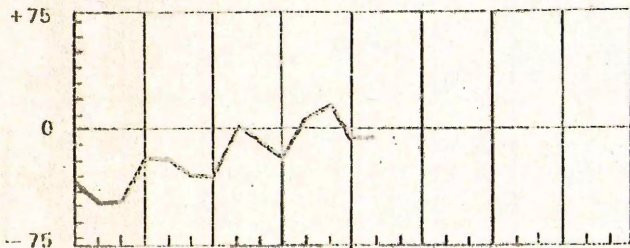
### ALIMENTATION - BOISSONS - TABACS



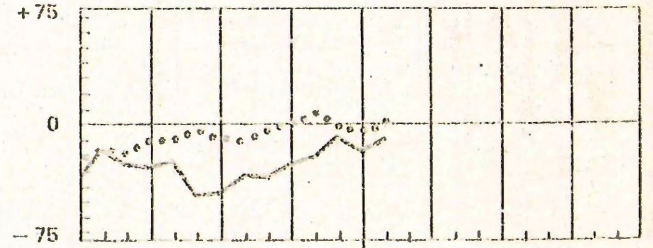
### METALLURGIE



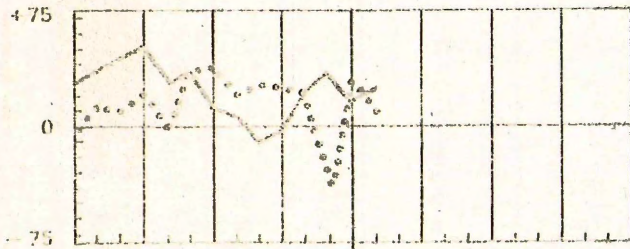
### ARTS GRAPHIQUES



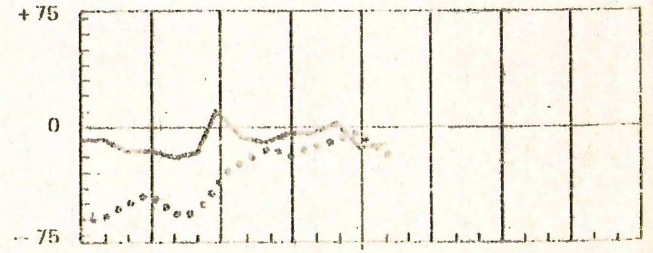
### MACHINES ET APPAREILS



### CHIMIE



### HORLOGERIE - BIJOUTERIE



# RESULTATS DE L'ENQUETE PORTANT SUR LE MOIS DE JANVIER 1980

Les chiffres de ce tableau représentent :

- A. le solde des annonces entre les réponses positives et négatives de l'enquête,
- B. la variation en point entre le solde du mois précédent et celui du mois de l'enquête.

Les évolutions dérivées concernant le test conjoncturel figurent dans le guide méthodologique des "Rejets conjoncturels" (juillet 1979). Celui-ci peut être obtenu sur demande au service cantonal de statistique.

Les chiffres romains indiquent les périodes de référence selon le code ci-dessous :

- I. pendant le mois écoulé par rapport au mois précédent.
- II. pendant le mois écoulé par rapport au mois correspondant de l'année précédente.
- III. pendant les 3 prochains mois, par rapport aux 3 mois précédents.
- IV. pendant le mois écoulé.

BRANCHES ECONOMIQUES	RETROSPECTIVE												PERSPECTIVES												SITUATION									
	Indicateur synthétique de la marche des affaires						Entrée de commandes		Part de commandes de l'étranger		Commandes		Stocks de produits finis		Production		Stocks de produits en fabrication		Stocks de matériel		Entrée de commandes		Production		Achats de matières premières et produits semi-finis		Carnet de commandes		Stocks de produits en fabrication		Stocks de produits finis		Stocks de matériel	
	I	II	I	II	I	II	I	II	I	II	I	II	I	II	I	II	I	II	I	II	I	II	III	IV	III	IV	III	IV	III	IV	III	IV	III	IV
ENSEMBLE DE L'INDUSTRIE	A	+ 2	+ 4	+ 29	+ 3	+ 9	+ 19	+ 12	+ 10	- 6	+ 21	+ 19	+ 8	+ 7	+ 2	- 8	+ 19	+ 31	+ 24	- 22	- 2	+ 3	+ 17	- 22	- 2	+ 3	+ 17	- 22	- 2	+ 3	+ 17			
	B	+ 4	+ 14	+ 21	+ 18	+ 20	+ 18	+ 9	+ 37	+ 7	+ 16	+ 2	- 14	+ 2	- 5	- 6	+ 21	+ 15	+ 10	+ 5	- 1	+ 13	- 3	+ 5	- 1	+ 13	- 3	+ 5	- 1	+ 13	- 3			
ALIMENTATION - BOISSONS - TABACS	A	0	+ 24	0	+ 53	- 23	+ 7	- 10	- 13	+ 14	- 1	+ 30	+ 1	+ 18	- 9	- 9	- 18	- 46	- 12	- 10	0	+ 9	0	- 10	0	+ 9	0	- 10	0	+ 9	0			
	B	+ 6	+ 5	+ 6	+ 80	0	- 19	+ 10	+ 3	- 6	+ 1	+ 14	+ 17	+ 16	- 14	+ 4	+ 13	- 26	+ 8	+ 5	+ 5	0	- 1	0	+ 5	0	- 1	0	+ 5	0	- 1	0		
HABILLEMENT 2)	A																																	
	B																																	
INDUSTRIE DU BOIS 1)	A	+ 6																																
	B	- 17																																
INDUSTRIE DU PAPIER 2)	A																																	
	B																																	
ARTS GRAPHIQUES	A	- 6	- 10	- 29	+ 21	- 42	- 13	- 4	- 10	- 65	+ 2	- 8	- 14	- 29	+ 6	- 39	+ 6	+ 35	+ 57	- 25	- 11	- 31	- 3	- 25	- 11	- 31	- 3	- 25	- 11	- 31	- 3			
	B	0	- 13	- 18	+ 18	- 12	- 21	+ 9	- 24	- 54	- 7	+ 3	- 28	- 14	- 4	- 23	+ 34	+ 63	+ 83	- 20	- 14	- 31	+ 5	- 20	- 14	- 31	+ 5	- 20	- 14	- 31	+ 5			
CUIR - CAOUTCHOUC - PLASTIQUE 1)	A	+ 33																																
	B	+ 67																																
CHIMIE	A	+ 24	+ 31	+ 60	+ 16	+ 2	+ 16	+ 18	- 12	+ 16	+ 62	+ 64	- 2	+ 7	+ 7	- 12	+ 57	+ 19	+ 2	+ 2	- 23	0	+ 2	- 23	0	+ 2	- 23	0	+ 2	- 23	0			
	B	+ 8	+ 29	+ 34	- 14	- 5	+ 3	- 42	- 19	+ 5	+ 17	+ 10	- 9	- 9	+ 19	+ 28	+ 52	+ 9	- 14	+ 36	0	- 10	0	+ 36	0	- 10	0	+ 36	0	- 10	0			
TERRE ET PIERRE 1)	A	- 5																																
	B	- 14																																
METALLURGIE 1)	A	+ 23																																
	B	+ 5																																
MACHINES ET APPAREILS	A	- 8	- 9	+ 30	- 20	+ 34	+ 45	+ 25	+ 43	- 21	+ 38	+ 4	- 11	- 1	- 5	- 14	+ 8	+ 42	+ 22	- 43	+ 9	- 23	- 3	- 43	+ 9	- 23	- 3	- 43	+ 9	- 23	- 3			
	B	+ 9	+ 25	- 36	+ 17	+ 61	+ 69	+ 44	+ 91	+ 3	+ 35	- 9	- 7	+ 27	- 23	- 6	+ 6	+ 17	- 20	+ 3	+ 3	- 1	+ 25	- 3	+ 3	- 1	+ 25	- 3	+ 3	- 1	+ 25	- 3		
HORLOGERIE - BIJOUTERIE	A	- 10	- 29	- 15	- 3	0	- 21	- 16	- 13	+ 43	- 8	+ 25	+ 51	+ 46	0	0	- 17	- 5	+ 6	- 29	- 18	+ 7	- 17	- 5	+ 6	- 29	- 18	+ 7	- 17	- 5	+ 6			
	B	+ 2	+ 5	+ 1	+ 31	+ 32	+ 1	+ 6	- 2	- 4	+ 2	- 4	- 1	+ 4	0	0	- 7	+ 2	+ 4	+ 6	+ 6	+ 9	- 5	+ 6	+ 6	+ 9	- 5	+ 6	+ 6	+ 9	- 5	+ 6		

1) Rendement très incertain (participation insuffisante)