

marche des affaires de l'industrie

RESULTATS DU TEST CONJONCTUREL POUR GENEVE, MOIS DE MARS 1979

No 3/79

Sommaire

Indicateur synthétique de la marche des affaires (graphique)

1

Evolution de la production, du carnet de commandes et des stocks de produits finis pour l'ensemble de l'industrie genevoise et par branche économique (graphiques)

2 - 3

Résultats chiffrés portant sur le mois de l'enquête

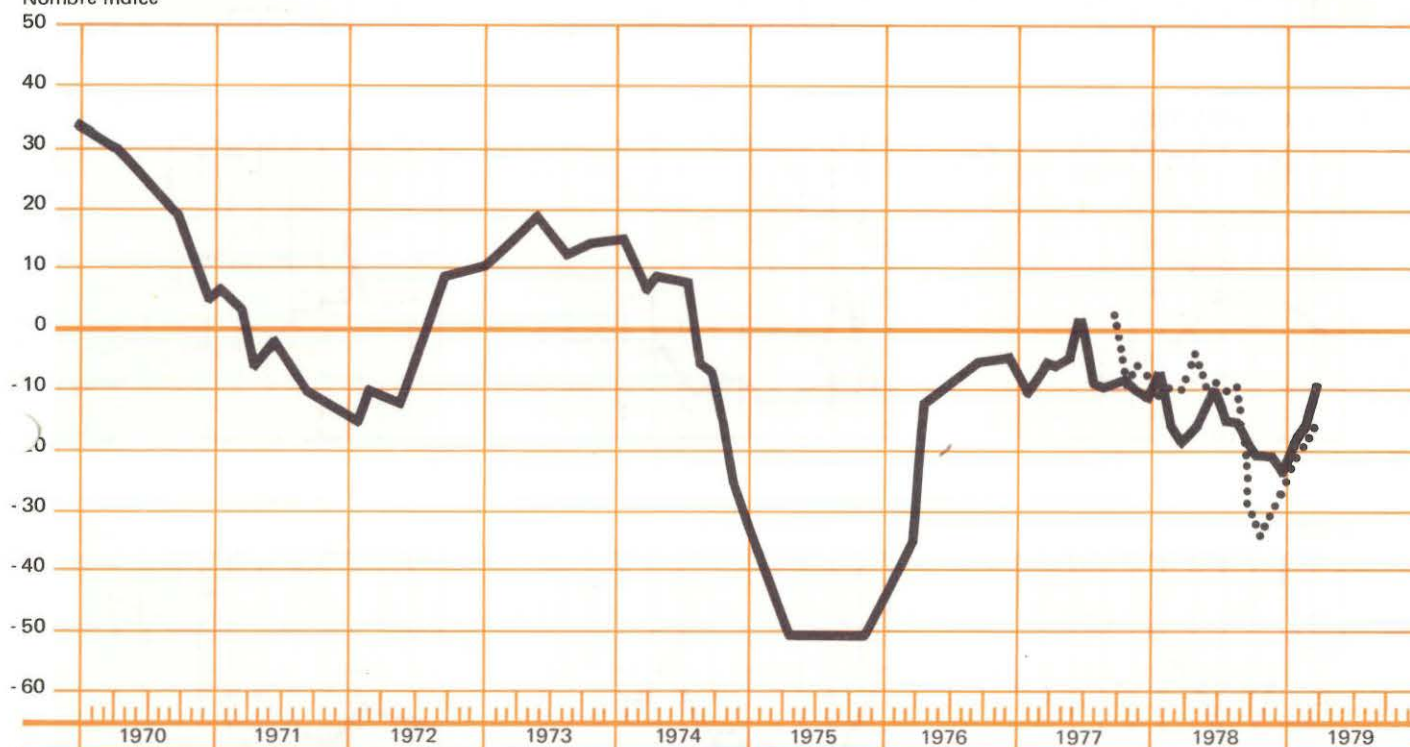
4

INDICATEUR SYNTHETIQUE DE LA MARCHÉ DES AFFAIRES

Niveau mensuel

Genève
Suisse ———

Nombre indice



L'indicateur synthétique de la marche des affaires est élaboré à partir des résultats du test conjoncturel de l'Institut de recherches économiques (WIF) de l'EPFZ. Cet indicateur est calculé sur la base des réponses aux six questions suivantes de l'enquête mensuelle: évolution de l'entrée de commandes (question 1.II), du carnet de commandes (question 3.II) et de la production (question 5.II) par rapport au mois correspondant de l'année précédente; situation du carnet de commandes (question 11), des stocks de produits finis (question 13) et des stocks de matériel (question 14) pour le mois d'enquête.

Des études empiriques ont montré qu'il reflète chaque mois l'état du climat conjoncturel et constitue un indicateur avancé. La conjoncture est qualifiée de mauvaise lorsque sa valeur est négative, de satisfaisante lorsqu'elle est située autour de 0 et de bonne lorsqu'elle est positive.



SERVICE CANTONAL DE STATISTIQUE GENEVE
DEPARTEMENT DE L'ECONOMIE PUBLIQUE

EVOLUTION DE LA PRODUCTION, DU CARNET DE COMMANDES ET DES STOCKS DE PRODUITS

PRODUCTION

Question 5.11

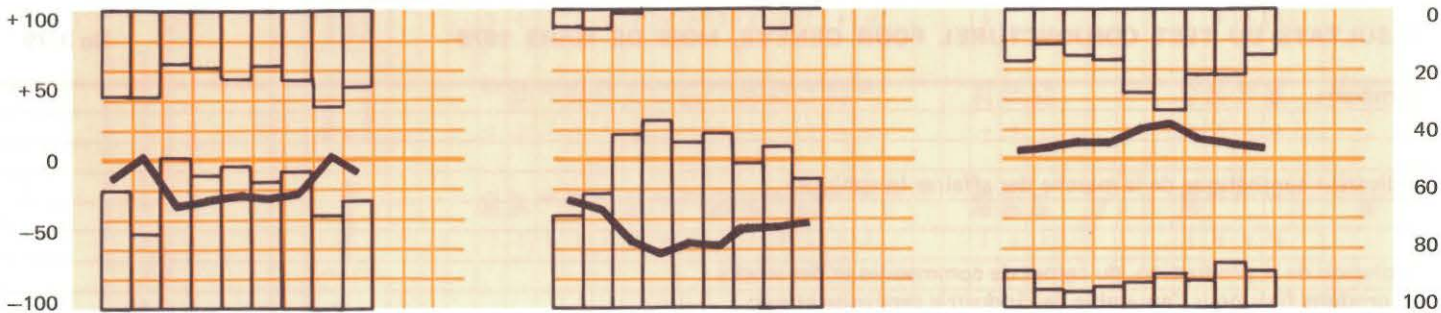
CARNET DE COMMANDES

Question 11

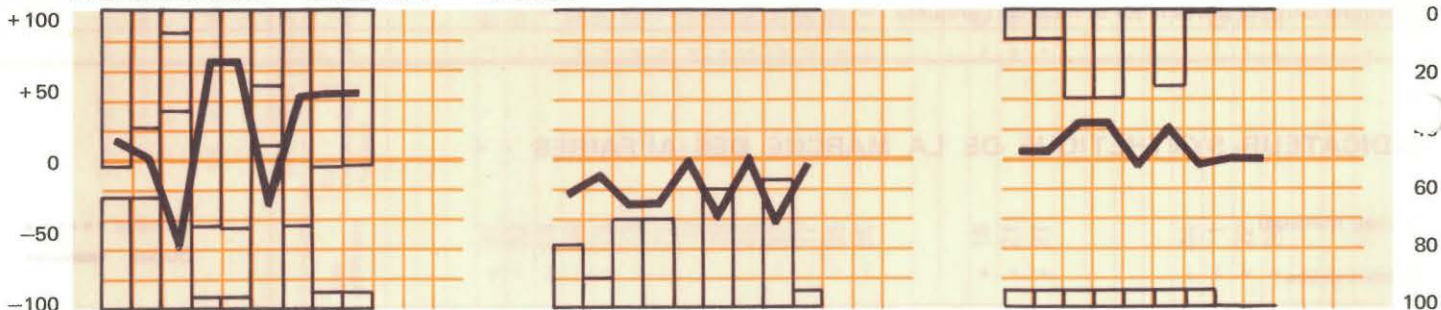
STOCKS DE PRODUITS FINIS

Question 13

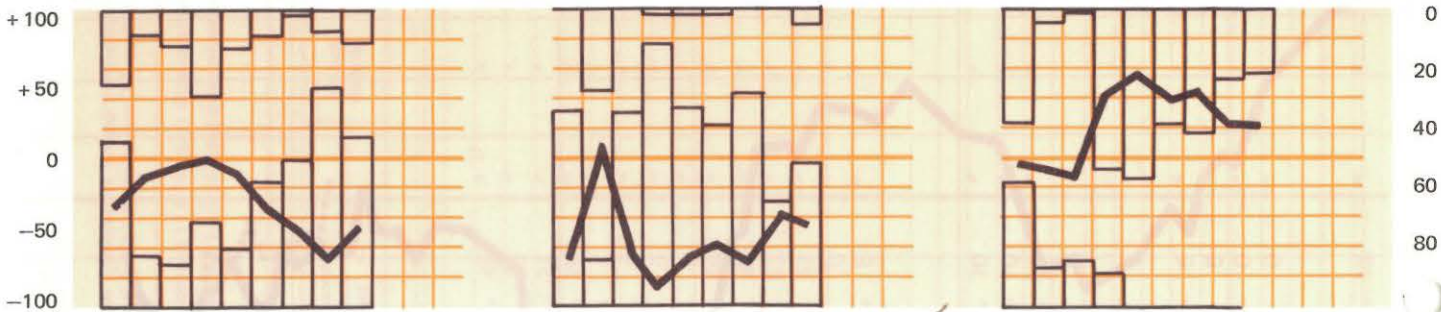
A ENSEMBLE DE L'INDUSTRIE



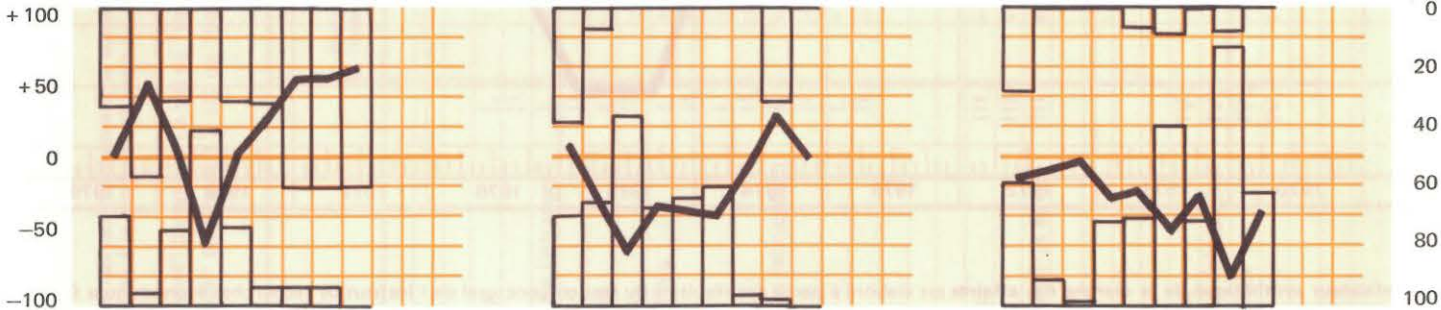
ALIMENTATION — BOISSONS — TABACS



ARTS GRAPHIQUES



CHIMIE



J A S O N D J F M A M J

1978 | 1979

J A S O N D J F M A M J

1978 | 1979

J A S O N D J F M A M J

1978 | 1979

CONTENU DES GRAPHIQUES

Sont dites "positives" les réponses du type "a augmenté", "trop chargé" ou "trop grand". Sont dites "négatives" les réponses du type "a diminué", "trop peu chargé" ou "trop petit". Sont dites "égales" les réponses du type "est resté identique" ou "satisfaisant".

EVOLUTION CHRONOLOGIQUE

Les courbes, qui ont pour référence l'échelle A (allant de -100% à + 100%), indiquent l'évolution de la tendance. Celle-ci est exprimée par le solde entre les réponses positives et négatives (1 carré= 20%).

Elles représentent graphiquement les résultats du tableau de la page 4, questions 5.11, 11 et 13.

REPARTITION DES REPONSES

Les rectangles du haut indiquent le pourcentage des réponses "positives" (Echelle B : 1 carré= 10%).

Les rectangles du bas indiquent le pourcentage des réponses "négatives" (Echelle C : 1 carré= 10%).

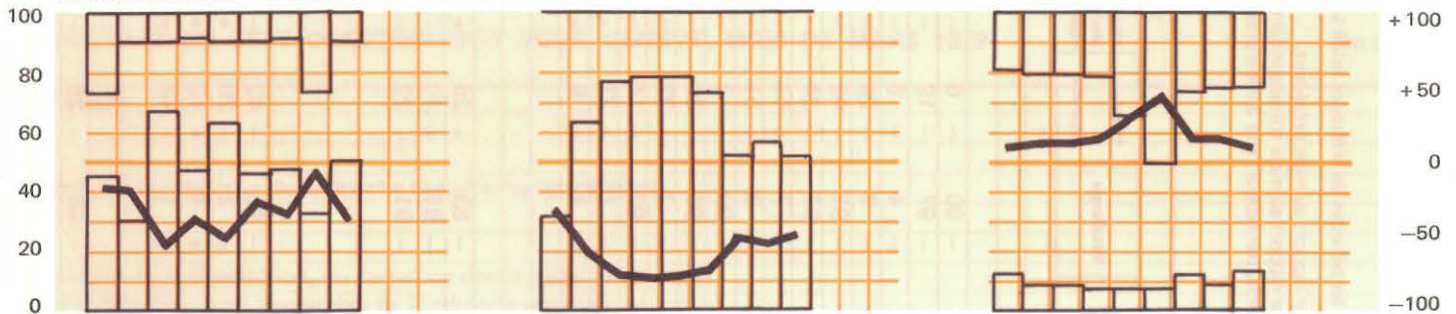
L'espace restant indique le pourcentage des réponses "égales" (1 carré= 10%).

PRODUCTION
Question 5.11

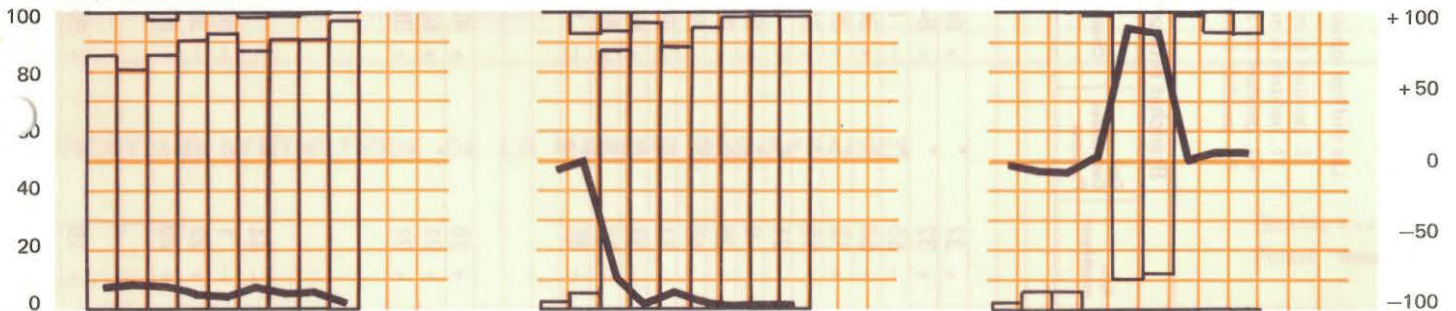
CARNET DE COMMANDES
Question 11

STOCKS DE PRODUITS FINIS
Question 13

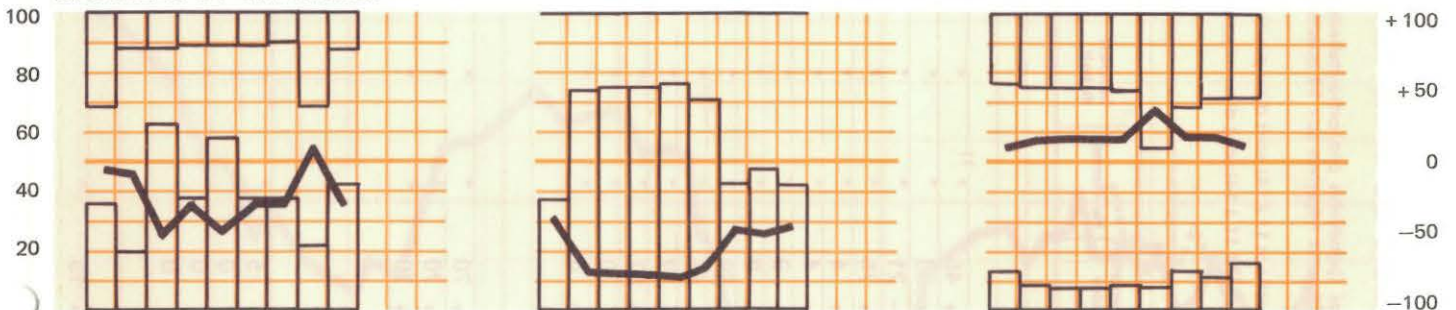
C METALLURGIE + MACHINES ET APPAREILS



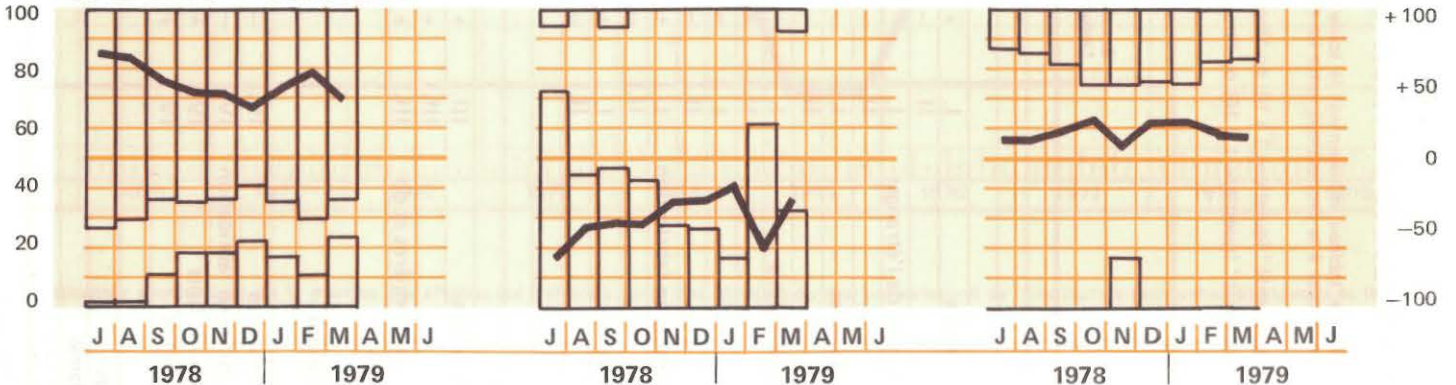
METALLURGIE



MACHINES ET APPAREILS



HORLOGERIE - BIJOUTERIE ³⁾



REMARQUES :

1. Lorsque la représentativité d'une branche n'est pas satisfaisante pour le mois de l'enquête, la colonne correspondante contient des astérisques. Il est cependant tenu compte des réponses des entreprises de cette branche pour les résultats portant sur l'ensemble de l'industrie.

2. En ce qui concerne les branches n'ayant pas encore atteint le taux de représentativité souhaitable, des efforts sont actuellement entrepris pour y parvenir.

3. Les résultats de l'horlogerie-bijouterie portent principalement sur le marché des produits terminés. Les autres secteurs de la production de la branche sont encore sous-représentés dans le test.

RESULTATS DE L'ENQUETE PORTANT SUR LE MOIS DE MARS 1979

Les chiffres contenus dans ce tableau représentent le solde des annonces (pondérées proportionnellement au nombre de personnes occupées à la production) entre les réponses positives et négatives aux 14 questions de l'enquête.

Les réponses du type "a augmenté" (questions 1 à 10) ou "trop grand" (questions 11 à 14) sont dites positives.

Les réponses du type "a diminué" (questions 1 à 10) ou "trop petit" (questions 11 à 14) sont dites négatives.

Les chiffres romains indiquent les périodes de référence selon le code ci-dessous :

- I. pendant le mois écoulé par rapport au mois précédent.
- II. pendant le mois écoulé par rapport au mois correspondant de l'année précédente.
- III. pendant les 3 prochains mois, par rapport aux 3 mois précédents.
- IV. pendant le mois écoulé.

Questions		Ensemble de l'industrie	Branches économiques											
			Alimentation Boissons Tabacs	Habillement	Industrie du bois	Industrie du papier	Arts graphiques	Cuir Caoutchouc Plastique	Chimie	Terre et pierre	Métallurgie	Machines et appareils	Métallurgie + Machines et Appareils	Horlogerie Bijouterie
A. Retrospective														
1. L'entrée de commandes	I.	+ 2	+ 45	* 1)	*	*	+ 37	*	+ 68	*	- 90	- 6	- 19	+ 16 ²⁾
	II.	- 8	+ 33	*	*	*	+ 32	*	+ 84	*	- 97	- 19	- 32	- 51
2. La part de commandes de l'étranger	I.	- 9	- 21	*	*	*	- 55	*	- 8	*	- 4	- 6	- 6	0
	II.	- 12	+ 75	*	*	*	- 69	*	+ 30	*	- 9	- 26	- 23	- 92
3. Le carnet de commandes	I.	- 23	+ 4	*	*	*	+ 13	*	+ 35	*	- 91	- 42	- 50	- 18
	II.	- 25	+ 4	*	*	*	- 13	*	+ 68	*	- 97	- 24	- 36	- 20
4. Les stocks de produits finis	I.	+ 8	+ 9	*	*	*	- 21	*	+ 5	*	+ 7	+ 17	+ 15	+ 8
	II.	+ 30	+ 9	*	*	*	0	*	+ 52	*	+ 8	+ 51	+ 44	+ 42
5. La production	I.	- 8	+ 59	*	*	*	- 28	*	+ 35	*	- 90	- 7	- 20	+ 3
	II.	- 10	+ 45	*	*	*	- 46	*	+ 60	*	- 96	- 30	- 41	+ 40
6. Les stocks de produits en fabrication	I.	+ 2	+ 57	*	*	*	- 37	*	+ 60	*	+ 2	- 22	- 18	+ 13
	II.	- 8	+ 57	*	*	*	- 37	*	+ 60	*	- 90	- 14	- 26	- 6
7. Les stocks de matériel	I.	+ 11	0	*	*	*	- 36	*	+ 35	*	- 1	+ 23	+ 19	0
	II.	- 2	+ 8	*	*	*	- 35	*	- 6	*	- 1	+ 9	+ 8	+ 47
B. Perspectives														
8. L'entrée de commandes	III.	+ 20	+ 70	*	*	*	+ 16	*	+ 40	*	- 83	+ 26	+ 9	+ 44
9. La production	III.	+ 11	+ 70	*	*	*	+ 21	*	+ 68	*	- 91	+ 10	- 6	+ 30
10. L'achat de matières premières et de produits semi-finis	III.	+ 2	+ 70	*	*	*	+ 21	*	+ 35	*	- 91	- 22	- 33	0
C. Situation (appréciation)														
11. Le carnet de commandes	IV.	- 42	- 5	*	*	*	- 44	*	0	*	- 98	- 42	- 51	- 26
12. Les stocks de produits en fabrication	IV.	- 4	0	*	*	*	- 1	*	- 62	*	+ 2	+ 20	+ 17	- 47
13. Les stocks de produits finis	IV.	+ 5	0	*	*	*	+ 22	*	- 38	*	+ 7	+ 12	+ 11	+ 16
14. Les stocks de matériels	IV.	+ 8	0	*	*	*	+ 20	*	- 62	*	+ 1	+ 43	+ 36	+ 17
Indicateur synthétique de la marche des affaires														
		- 16	+ 13	*	*	*	- 19	*	+ 52	*	- 66	- 28	- 34	- 15

1) voir remarques 1 et 2 en page 3

2) voir remarque 3 en page 3