



Genève, le 29 août 2012

Communiqué de presse

Logements vides dans le canton de Genève : baisse de 17,1 % en un an

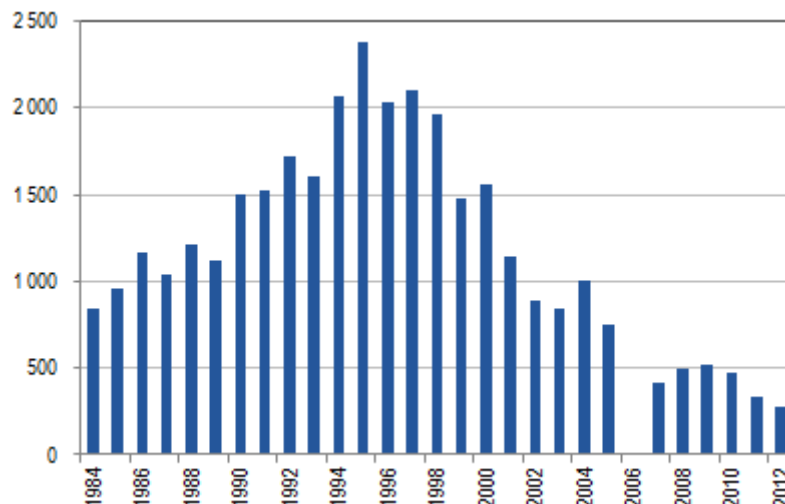
L'enquête annuelle réalisée par l'Office cantonal de la statistique a permis de recenser 276 logements vides dans le canton à mi-2012, soit 57 de moins que l'année précédente. En recul depuis trois ans, le nombre de logements vides dans le canton atteint la valeur la plus basse depuis que ce relevé est effectué (1984).

Les logements dans des bâtiments construits avant 1971 forment 81,9 % du total des logements vides recensés dans le canton à mi-2012. Agés de plus de 40 ans, ils sont donc vraisemblablement en attente de rénovation. Les « petits » logements (studios et 2 pièces, cuisine comprise) représentent une part importante des logements vides (29,7 % du total), alors que les logements de cette taille comptent pour seulement 16,9 % de l'ensemble du parc du canton. Les logements de 3 pièces constituent 16,3 % des logements vides, contre 21,9 % de l'ensemble du parc, ceux de 4 pièces 18,8 % des logements vides et 27,1 % du parc. Les proportions des logements de plus de 4 pièces parmi les logements vides et dans l'ensemble du parc sont très proches.

Les villas forment 11,2 % du total des logements vides (13,8 % à mi-2011).

La ville de Genève concentre 62,7 % des logements vides du canton. Dans 17 communes du canton, aucun logement vide n'a été recensé (19 communes à mi-2011).

Logements vides dans le canton de Genève, depuis 1984



Un logement est considéré comme **vide** quand il est retiré du marché, en vue de sa rénovation, de sa transformation ou de sa démolition, par opposition à un logement **vacant**, qui est disponible sur le marché, prêt à être loué ou vendu.

Le dénombrement des logements vides résulte de l'exploitation de sources administratives, complétée par un relevé sur le terrain.

En 2006, l'enquête sur le terrain n'a pas pu se dérouler, car les conditions nécessaires pour que les résultats soient statistiquement fiables n'ont pas été réunies.

Source : OCSTAT